

UCHWAŁA NR XXXIX/264/10
RADY MIEJSKIEJ W TWARDOGÓRZE
Z DNIA 18 MARCA 2010 ROKU

w sprawie: przekazania w administrowanie Zakładowi Gospodarki Komunalnej i Mieszkaniowej w Twardogórze składników mienia komunalnego stanowiącego własność Gminy Twardogóra

Na podstawie art. 18 ust. 2 pkt 9 lit. h ustawy z dnia 8 marca 1990r. o samorządzie gminnym (t.j. Dz.U. z 2001 r. Nr 142, poz. 1591 ze zm.) **Rada Miejska w Twardogórze uchwala, co następuje:**

§ 1.

Przekazuje się Zakładowi Gospodarki Komunalnej i Mieszkaniowej w Twardogórze do administrowania następujące składniki mienia komunalnego:

1. Nieruchomość zabudowaną, położoną w Grabownie Wielkim na działce nr 61/5 AM1 w skład której wchodzi:
 - a) działka o powierzchni ewidencyjnej 0,14 ha
 - b) budynek mieszkalny nr 7 o powierzchni 141 m²
 - c) budynek gospodarczy o powierzchni 57 m²
2. Nieruchomość zabudowaną, położoną w Grabownie Wielkim na działce nr 61/2 AM1 w skład której wchodzi:
 - a) działka o powierzchni ewidencyjnej 0,1949 ha
 - b) ujęcie wody (studnia głębinowa)
3. Nieruchomość zabudowaną, położoną w Grabownie Wielkim na działce nr 61/8 AM1 w skład której wchodzi:
 - a) działka o powierzchni ewidencyjnej 0,0879 ha
 - b) budynek mieszkalny nr 10 o powierzchni 84 m².
 - c) budynek gospodarczy o powierzchni 14 m²
4. Nieruchomość zabudowaną, położoną w Grabownie Wielkim na działce nr 9/2 AM1 w skład której wchodzi:
 - a) działka o powierzchni ewidencyjnej 0,0879 ha
 - b) budynek mieszkalny nr 8 o powierzchni 107 m².
5. Nieruchomość zabudowaną, położoną w Grabownie Wielkim na działce nr 9/3 AM1 w skład której wchodzi:
 - a) działka o powierzchni ewidencyjnej 0,2399 ha
 - b) budynek mieszkalny nr 11 o powierzchni 500 m².
 - c) budynek gospodarczy o powierzchni 140 m²
6. Nieruchomość zabudowaną, położoną w Grabownie Wielkim na działce nr 383/1 AM 3 w skład której wchodzi:
 - a) działka o powierzchni ewidencyjnej 0,2116 ha
 - b) budynek mieszkalny nr 118 o powierzchni 311 m²
 - c) budynek gospodarczy o powierzchni 26 m²



- d) garaż o powierzchni 21 m²
- 7. Nieruchomość zabudowaną, położoną w Grabownie Wielkim na działce nr 383/3 AM 3 w skład której wchodzi:
 - a) działka o powierzchni ewidencyjnej 0,0804 ha
 - b) budynek mieszkalny nr 119 o powierzchni 201 m²
 - c) budynek gospodarczy o powierzchni 30 m²
 - d) budynek gospodarczy o powierzchni 43 m²
- 8. Nieruchomość zabudowaną, położoną w Moszycach na działce nr 165/2 AM 1 w skład której wchodzi:
 - a) działka o powierzchni ewidencyjnej 0,0800 ha
 - b) budynek mieszkalny o powierzchni około 80 m²

§ 2.


Nieruchomości będące przedmiotem przekazania w administrowanie wymienione w §1 zostały oznaczone na mapach, stanowiących załączniki do uchwały.

§ 3.

Wykonanie Uchwały powierza się Burmistrzowi Miasta i Gminy Twardogóra oraz Dyrektorowi Zakładu Gospodarki Komunalnej i Mieszkaniowej w Twardogórze.

§ 4.

Uchwała wchodzi w życie z dniem podjęcia.

Przewodniczący Rady Miejskiej

Stanisław Adamski

**WSTĘPNY PROJEKT
PODZIAŁU NIERUCHOMOŚCI**
na podstawie ustawy o gospodarce nieruchomościami

położonej w Grabowni Wielkiej 7, 10
właściciel: **Gmina Twardogóra**
ul. Ratuszowa 14 56-416 Twardogóra

WE1E/00075590/2
NR KW 75590

STARY STAN					NOWY STAN							
j.rejest	Numer			Rodzaj użytków	Powierzchnia ha	Ulica, numer domu.	Numer				Rodzaj użytków	Powierzchnia ha
	mapy	działki	budynku				j.rejesa	mapy	działki	budynku		
G.151	1	61	616, 617, 618, 645, 646, 647, 648, 649.			Grabowno Wielkie	G.151	1	61/1			0. 2490
						Grabowno Wielkie	G.151	1	61/2			0. 1949
						Grabowno Wielkie	G.151	1	61/3			0. 1443
						Grabowno Wielkie	G.151	1	61/4			0. 0810
						Grabowno Wielkie	G.151	1	61/5	616, 617, 618.		0. 1400
						Grabowno Wielkie	G.151	1	61/6			0. 1060
						Grabowno Wielkie	G.151	1	61/7			0. 1029
						Grabowno Wielkie	G.151	1	61/8	645, 646, 647, 648, 649.		0. 0879
				Razem	1. 1069						Ogółem	1. 1069

Słownie: jeden hektar jeden tysiąc sześćdziesiąt dziewięć m².

WYRYS Z MAPY
skala 1: 1000

Uwaga:

Projektowane granice działek oznaczono kolorem czerwonym

Projekt podziału wykonano na aktualnym podkładzie mapowym.

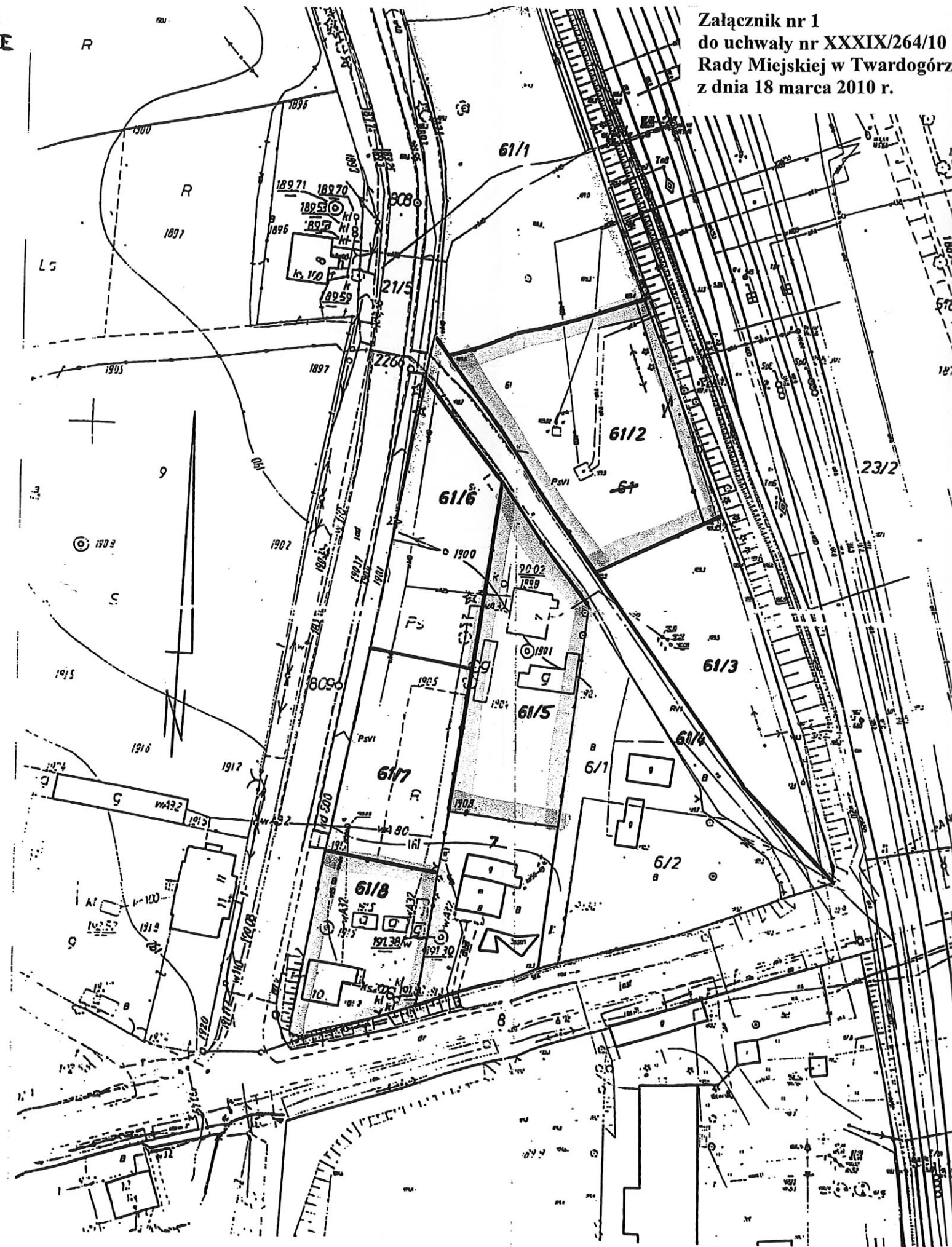
Wykonano w 5 egzemplarzach.

Numer	D.Z. 1484 /2009
Sporządził:	KERG: 1998-64/2009
inż. Andrzej Leciejewski	Sprawdził
inż. Andrzej Leciejewski	

USŁUGI GEODEZYJNE

inż. Andrzej Leciejewski
53-404 Wrocław, ul. Dąbrowska 37/41
tel. 838 86 37 tel.kom 0602 777 564
NIP 894-144-76-55 Regon 931000396
Zaświadczenie Komisji Kwalifikacyjnej nr 4881

Oleśnica dnia 27 kwietnia 2009r.



Załącznik nr 1
do uchwały nr XXXIX/264/10
Rady Miejskiej w Twardogórze
z dnia 18 marca 2010 r.

USŁUGI GEODEZYJNE
 inż. Andrzej Leciejewski
 53-404 Wrocław, ul. Stalowowska 37/41
 tel. 338 38 37, tel.kom 0602 777 564
 NIP 894-144-78-55 Regon 931000398
 Zaświadczenie Komisji Kwalifikacyjnej nr 4861

Województwo: **dolnośląskie**
 Powiat: **oleśnicki**
 Jednostka ewidencyjna: **021408_5, Twardogóra-Gmina**
 Obręb: **0011, GRABOWNO WIELKIE**

Załącznik nr 2
 do uchwały nr XXXIX/264/
 Rady Miejskiej w Twardogórze
 z dnia 18 marca 2010 r.

**PROJEKT
 PODZIAŁU NIERUCHOMOŚCI**
 na podstawie ustawy o gospodarce nieruchomościami

położonej w Grabownie Wielkim
 właściciel: **Gmina Twardogóra**
 ul. Ratuszowa 14 56-416 Twardogóra

NR KW -----

STARY STAN				NOWY STAN					
Numer		Rodzaj użytków	Powierzchnia	Ulica, numer domu.	Numer		Rodzaj użytków	Powierzchnia	
rejestr	mapy				rejestr	mapy			
		B	0,3278				LsV	0,2652	
		LsV	0,2652				LzRVI	0,1162	
		LzRVI	0,1162				PsVI	1,1613	
		PsVI	1,1613				RVI	0,2716	
		RVI	0,2716	Grabowno Wielkie	G.151	1	9/1		1.8143
G.151	1		2.1421	Grabowno Wielkie 8	G.151	1	9/2	B	0.0879
				Grabowno Wielkie 11	G.151	1	9/3	B	0.2399
		Razem	2.1421					Ogółem	2.1421

Słownie: dwa hektary tysięcy czterysta dwadzieścia jeden m².

WYRYS Z MAPY
 skala 1:1000

Niniejszy projekt podziału nieruchomości został zatwierdzony decyzją Nr GNO-7630/DP/32/09 z dnia 24.06.2009

Z up. **BURMISTRZA**

Jan Bernacki
 Zastępca Burmistrza

Uwaga:

Projektowane granice działek oznaczono kolorem czerwonym

Projekt podziału wykonano na aktualnym podkładzie mapowym.

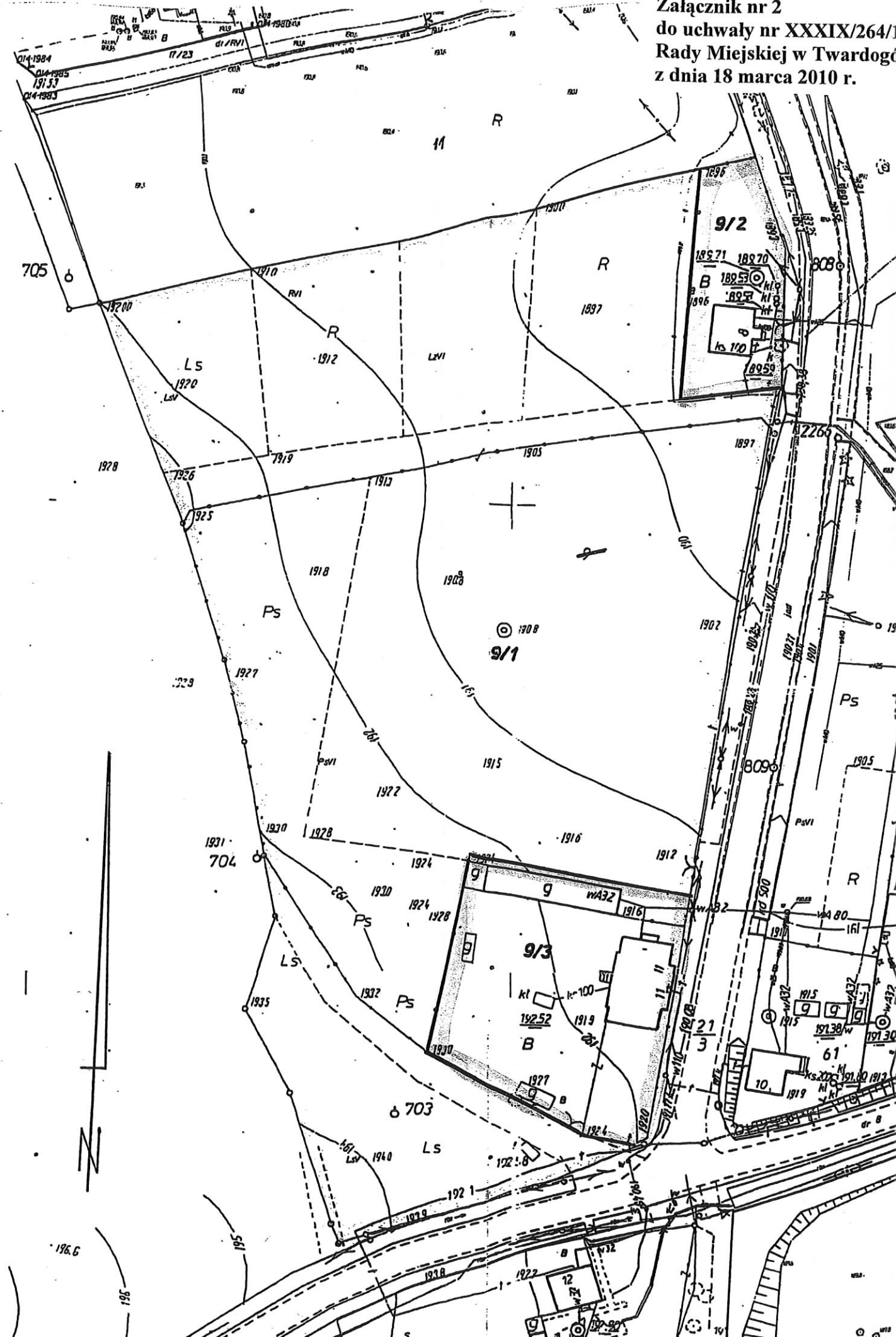
Starosta Oleśnicki
 Wydział Geodezji i Gospodarki Nieruchomościami
 Poświadczam się zgodność z tym dokumentu z oryginałem przyjął do publicznego zasobu geodezyjnego i kartograficznego Starosty Oleśnickiego.
 Z up. **STAROSTY**
 Naczelnik Wydziału Geodezji i Gospodarki Nieruchomościami
 w dniu 2009-04-20
 Oleśnica, *Jerzy Staniszek*

Wykonano w 5 egzemplarzach.

Numer	D.Z. 732/2009
	KERG: 1998-29/2009
Sporządził:	Sprawdził
inż. Andrzej Leciejewski	inż. Andrzej Leciejewski

USŁUGI GEODEZYJNE
 inż. Andrzej Leciejewski
 53-404 Wrocław, ul. Stalowowska 37/41
 tel. 338 38 37, tel.kom 0602 777 564
 NIP 894-144-78-55 Regon 931000398
 Zaświadczenie Komisji Kwalifikacyjnej nr 4861

Oleśnica dnia 20 kwietnia 2009r.



USŁUGI GEODEZYJNE
 inż. Andrzej Leciejewski
 53-404 Wrocław, ul. Stalokowolska 37/41
 tel. 338 35 37, tel.kom 0602 777 564
 NIP 894-144-78-55 Regon 931000398
 Zaświadczenie Komisji Kwalifikacyjnej nr 4861

Województwo: **dolnośląskie**
 Powiat: **oleśnicki**
 Jednostka ewidencyjna: **021408_5, Twardogóra-Gmina**
 Obręb: **0011, GRABOWNO WIELKIE**

Załącznik nr 3
 do uchwały nr XXXIX/264/10
 Rady Miejskiej w Twardogórze
 z dnia 18 marca 2010 r.

**WSTĘPNY PROJEKT
 PODZIAŁU NIERUCHOMOŚCI**
 na podstawie ustawy o gospodarce nieruchomościami

położonej w **Grabownie Wielkiej 118, 119**
 właściciel: **Gmina Twardogóra**
 ul. Ratuszowa 14 56-416 Twardogóra

NR KW 75604

STARY STAN					NOWY STAN							
Numer				Rodzaj użytków	Powierzchnia	Ulica, numer domu.	Numer				Rodzaj użytków	Powierzchnia
j.rejest	mapy	działki	budynku				j.rejest	mapy	działki	budynku		
G.151	3	383	621, 622, 623, 624, 625, 626, 627, 628, 629, 630		1. 0725	Grabowno Wielkie 118	G.151	3	383/1	623, 624, 625, 626, 627, 628		0. 2116
						Grabowno Wielkie 119	G.151	3	383/2			0. 6514
						Grabowno Wielkie 119	G.151	3	383/3	621, 622, 629, 630.		0. 0804
						Grabowno Wielkie 119	G.151	3	383/4			0. 1291
					Razem						Ogółem	1. 0725

Słownie: jeden hektar siedemset dwadzieścia pięć m².

WYRYS Z MAPY
 skala 1: 1000

Uwaga:

Projektowane granice działek oznaczono kolorem czerwonym

Projekt podziału wykonano na aktualnym podkładzie mapowym.

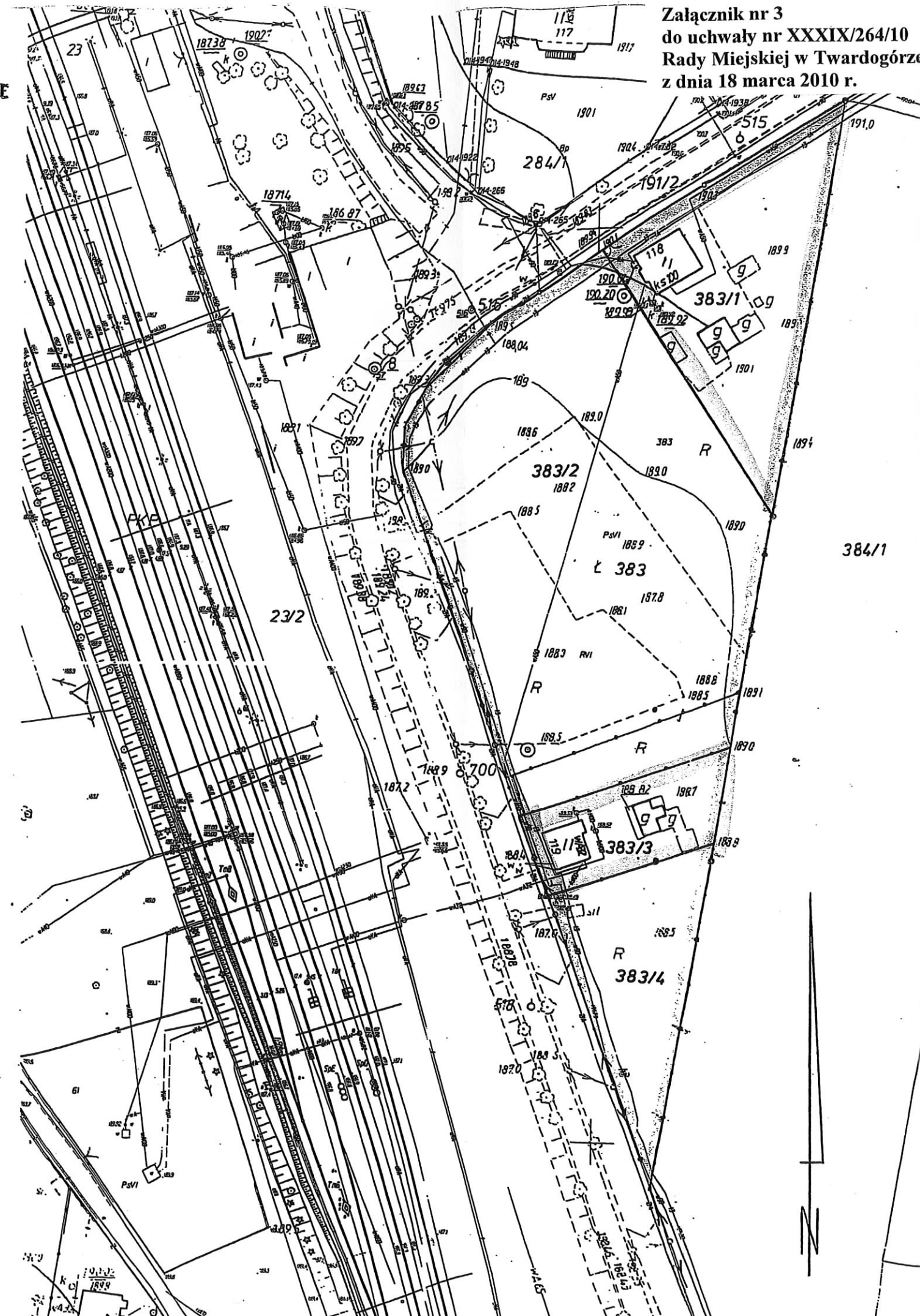
Wykonano w 5 egzemplarzach.

Numer	D.Z. 1485 /2009
	KERG: 1998-65/2009
Sporządził:	Sprawdził
inż. Andrzej Leciejewski	inż. Andrzej Leciejewski

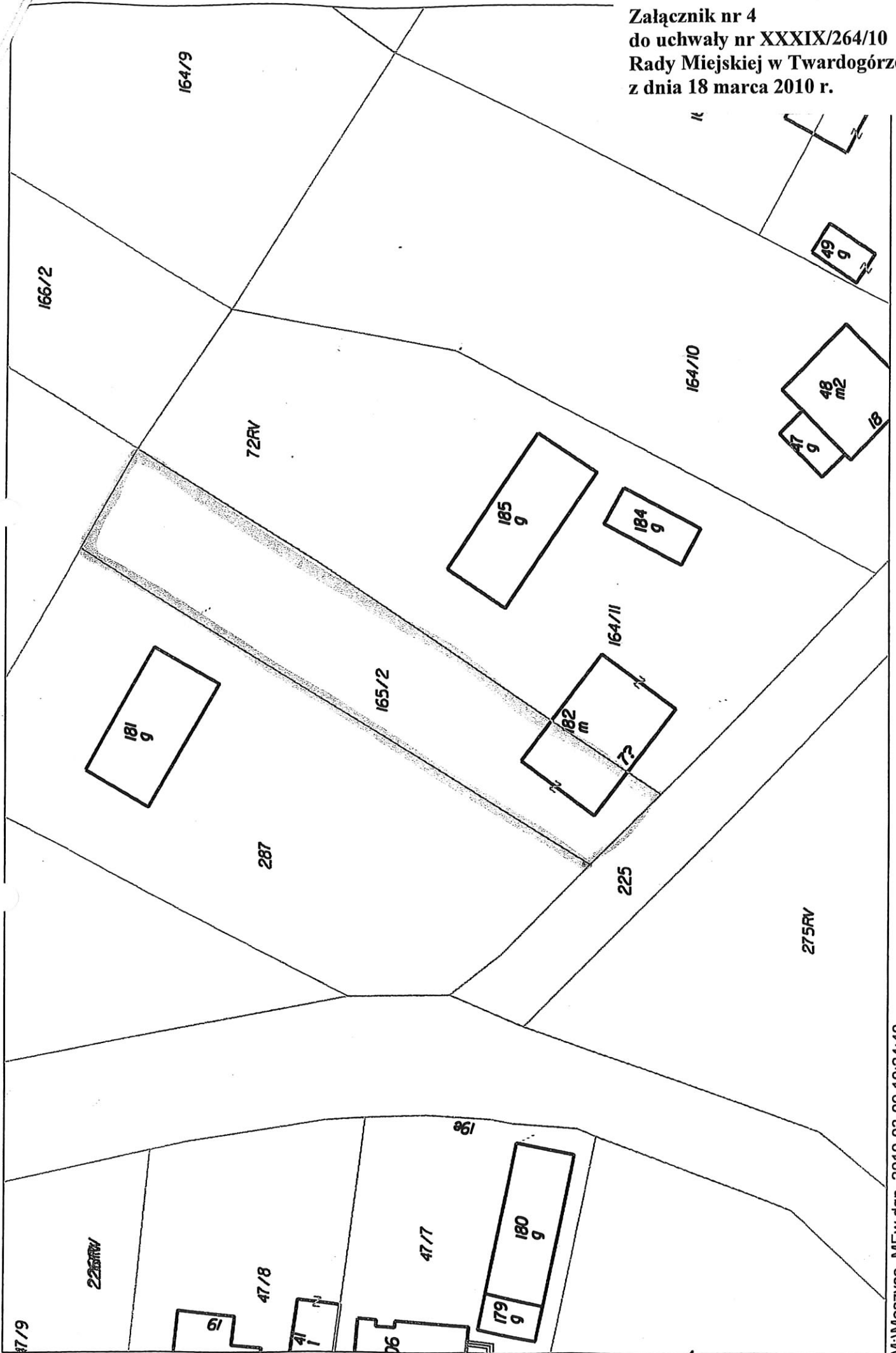
Oleśnica dnia 27 kwietnia 2009r.

USŁUGI GEODEZYJNE
 inż. Andrzej Leciejewski
 53-404 Wrocław, ul. Stalokowolska 37/41
 tel. 338 35 37, tel.kom 0602 777 564
 NIP 894-144-78-55 Regon 931000398

[Signature]



Załącznik nr 4
do uchwały nr XXXIX/264/10
Rady Miejskiej w Twardogórze
z dnia 18 marca 2010 r.



[Handwritten signature]