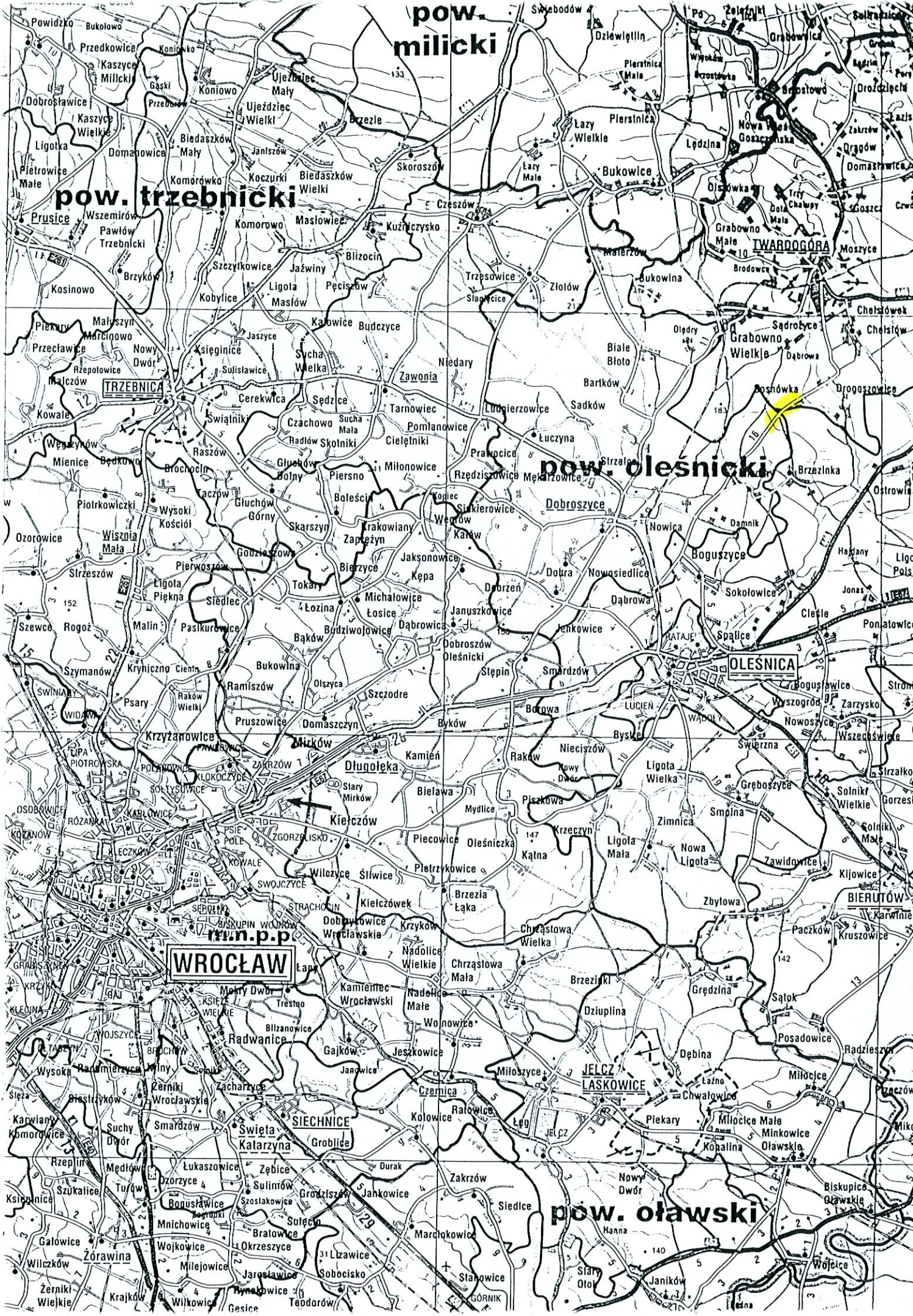


PROJEKT WYKONAWCZY

ORGANIZACJA RUCHU ZASTĘPCZEGO

**Zajęcie części jezdni, pobocza ziemnego i
przeciski pod jezdnią na czas budowy
kanalizacji sanitarnej w ciągu drogi
powiatowej nr 1470D
w m. Sosnówka gm. Oleśnica i Twardogóra
strona lewa i prawa.**

Oleśnica, sierpień 2007r.



pow. milicki

pow. trzebnicki

pow. olesnicki

pow. oławski

WROCLAW

OLESNICA

TWARDOGORA

tr.n.p.p

ŚWIĘTA KATARZYNA

SIECHNICE

JELCZ LASKOWICE

BIERUTÓW

Poshówka

WROCLAW

ŚWIĘTA KATARZYNA

SIECHNICE

JELCZ LASKOWICE

BIERUTÓW

Poshówka

OPIS TECHNICZNY

Do projektu wykonawczego organizacji ruchu zastępczego na czas prowadzonych robót –

Zajęcie części jezdni, pobocza ziemnego i przeciski pod jezdnią na czas budowy kanalizacji sanitarnej w ciągu drogi powiatowej nr 1470D w m. Sosnówka gm. Oleśnica i Twardogóra strona lewa i prawa.

1. Podstawa opracowania

- Wizja lokalna w terenie.
- Zlecenie
- Podkłady geodezyjne skala 1:1000
- Rozporządzenie Ministra Infrastruktury z dnia 23 września 2003r. w sprawie szczegółowych warunków technicznych zarządzania ruchem na drogach oraz wykonywania nadzoru nad tym zarządzeniem (Dz. U. nr 177 poz. 1729)
- Dz. U. nr 220 poz. 2181 z dnia 23 grudnia 2003r. szczegółowe warunki techniczne dla znaków i sygnałów drogowych oraz urządzeń bezpieczeństwa ruchu drogowego i warunki ich umieszczania na drogach zał. nr 1 – 4 do rozporządzenia Ministra Infrastruktury.

2. Cel opracowania

Opracowanie ma na celu zaprojektowanie organizacji ruchu zastępczego na czas prowadzonych robót - zajęcia części jezdni, pobocza ziemnego i przeciski pod jezdnią na czas budowy kanalizacji sanitarnej w ciągu drogi powiatowej nr 1470D w m. Sosnówka gm. Oleśnica i Twardogóra - strona lewa i prawa.

3. Opis stanu istniejącego

Prowadzone roboty będą przy drodze powiatowej o nawierzchni bitumicznej administrowanej przez Zarząd Dróg Powiatowych w Oleśnicy.

Zakres robót obejmować będzie budowę kanalizacji sanitarnej w ciągu drogi powiatowej nr 1470D w m. Sosnówka gm. Oleśnica i Twardogóra metodą przecisków, rozkopem pobocza ziemnego, oraz częściowym zajęciem jezdni związanym z umieszczeniem urządzeń obcych.

4. Rozwiązania projektowe

Na czas prowadzenia robót przewiduje się:

ETAPOWANIE robót, ze względu na długi odcinek wykonywanych prac. Całość podzielono na XXV etapów (strona prawa i lewa). **Długość wykonywanych prac przy jednym etapie robót wynosi ok.100 m.** Kolejność wykonywania etapów uzależniona jest od Wykonawcy. W obrębie skrzyżowania z drogami gminnymi należy prowadzić roboty połówkami jezdni, wprowadzając ruch wahadłowy. Pod wjazdami do posesji należy przeprowadzić przeciski lub przy wykopach otwartych zastosować kładki dla pieszych.

Projekt organizacji ruchu dotyczący zajęcia części jezdni obejmuje:

- Wprowadzenie oznakowania pionowego, przy jednostronnym zajęciu jezdni, oraz umieszczenie urządzeń bezpieczeństwa.
- Na czas prowadzonych robót przewiduje się ustawienie na całej długości wykonywanych robót zapory drogowe U – 3b, U – 3c, U – 20a i U – 20b.
- Odcinek wykonywanych robót należy oznakować znakami ostrzegawczym A – 14 „roboty drogowe”, A – 12b, A- 12c „zwężenie jezdni” A – 30 „inne niebezpieczeństwo” z tabliczką „PIESI”, oraz B - 25 „zakaz wyprzedzania”.
- Wzdłuż całego wyгородzenia należy umieścić odblaskowe zapory drogowe U – 20b, razem z światłami ostrzegawczymi o barwie żółtej U – 57a (jeżeli w porze nocnej odcinek jest nieoświetlony wystarczającym oświetleniem ulicznym).

Projekt organizacji ruchu dotyczący przecisków pod jezdnią obejmuje (roboty prowadzone spoza pasa drogowego)

- Wprowadzenie oznakowania pionowego.
- Odcinek wykonywanych robót należy oznakować znakami ostrzegawczym A – 14 „roboty drogowe”,

W miejscu wjazdów na posesje należy umożliwić bezpieczny dojazd.

Podczas robót w obrębie przejść dla pieszych należy przenieść przejścia oznakowując tymczasowe.

Oznakowanie na czas prowadzenia robót przedstawione jest na załączonych planach sytuacyjnych.

5. Uwagi końcowe

Do oznakowania robót należy zastosować znaki i urządzenia zabezpieczenia ruchu wykonane z materiałów odblaskowych w dobrym stanie technicznym i o dobrej widoczności w dzień i w nocy.

W przypadku konieczności usunięcia istniejących znaków drogowych należy je po zakończonych robotach ponownie ustawić.

Inwentaryzację oznakowania wykonano w dniu 20.08.2007r.

Zabezpieczenie i oznakowanie robót prowadzonych w pasie drogowym powinno być dostosowane do występujących utrudnień na drodze, a także zapewniać bezpieczeństwo osobom wykonującym prace.

Prace związane z odbudową poboczy należy prowadzić zgodnie z wytycznymi Zarządcy Drogi.

Przed przystąpieniem do robót należy uzyskać zgodę na zajęcie pasa drogowego u Zarządcy Drogi.



ZESTAWIENIE ZNAKÓW

Komplet dla organizacji ruchu dotyczący zajęcia części jezdni od etapu I do XXV strona lewa i prawa

- Znaki ostrzegawcze A – 14 - 2 szt
- Znaki ostrzegawcze A – 12b - 1 szt
- Znaki ostrzegawcze A – 12c - 1 szt
- Znaki ostrzegawcze A – 30 - 2 szt
- Tabliczka „PIESI” - 2 szt
- Znaki zakazu B – 25 - 2 szt
- Zapory drogowe U – 20b na zamknięcia poprzecznego jezdni, w miejscach prowadzonych robót.
- Zapory drogowe U – 20a na zamknięcia wzdłuż jezdni, w miejscach prowadzonych robót.
- Tablice prowadzące U – 3b, U – 3c na początku prowadzonych robót.

Komplet dla organizacji ruchu dotyczący przecisków pod jezdnią

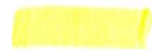
- Znaki ostrzegawcze A – 14 - 2 szt

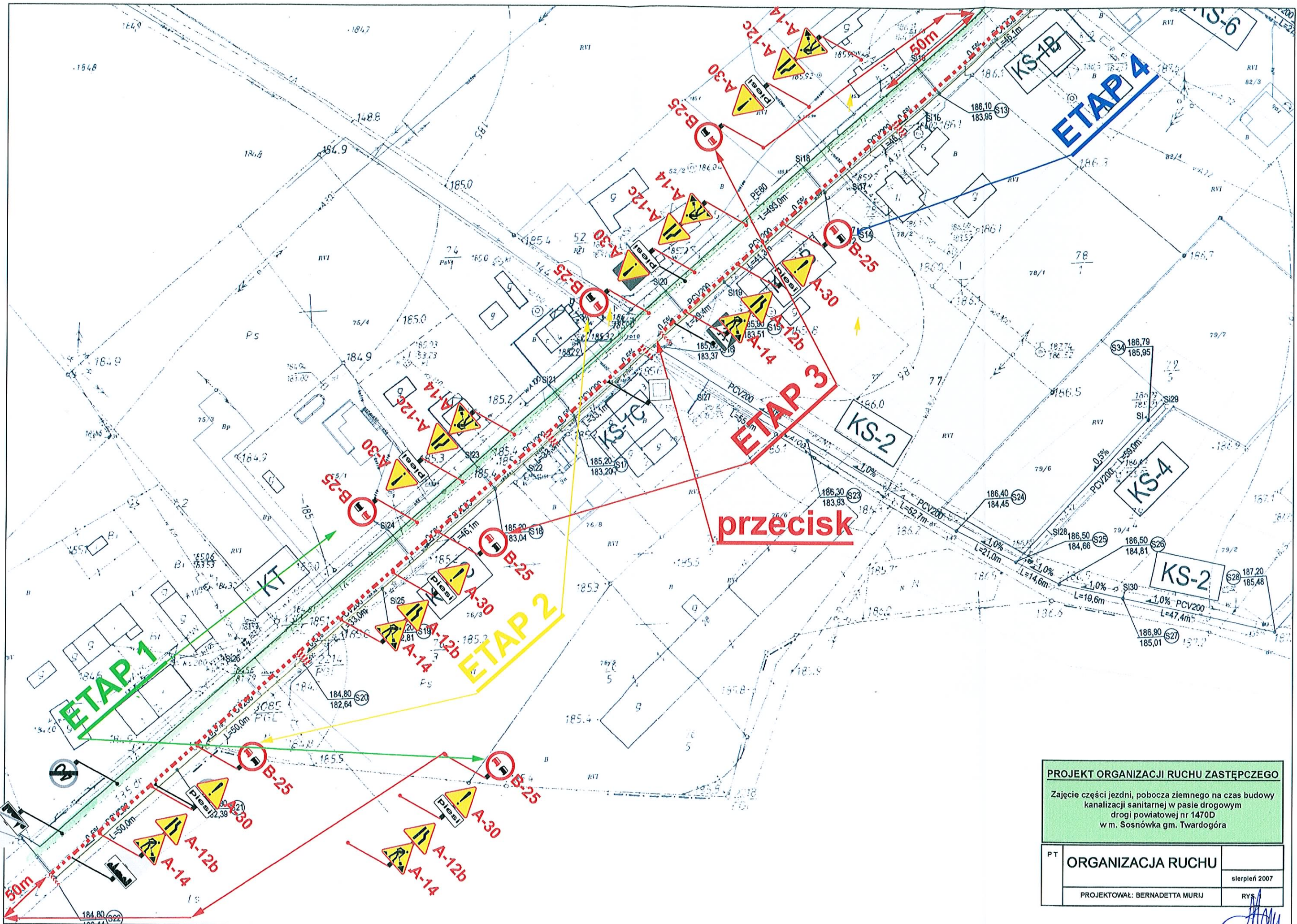
LEGENDA

◀ **Znaki istniejące – czarno białe**

◀ **Znaki projektowane - kolorowe**

◀ **Obszar prowadzonych robót**



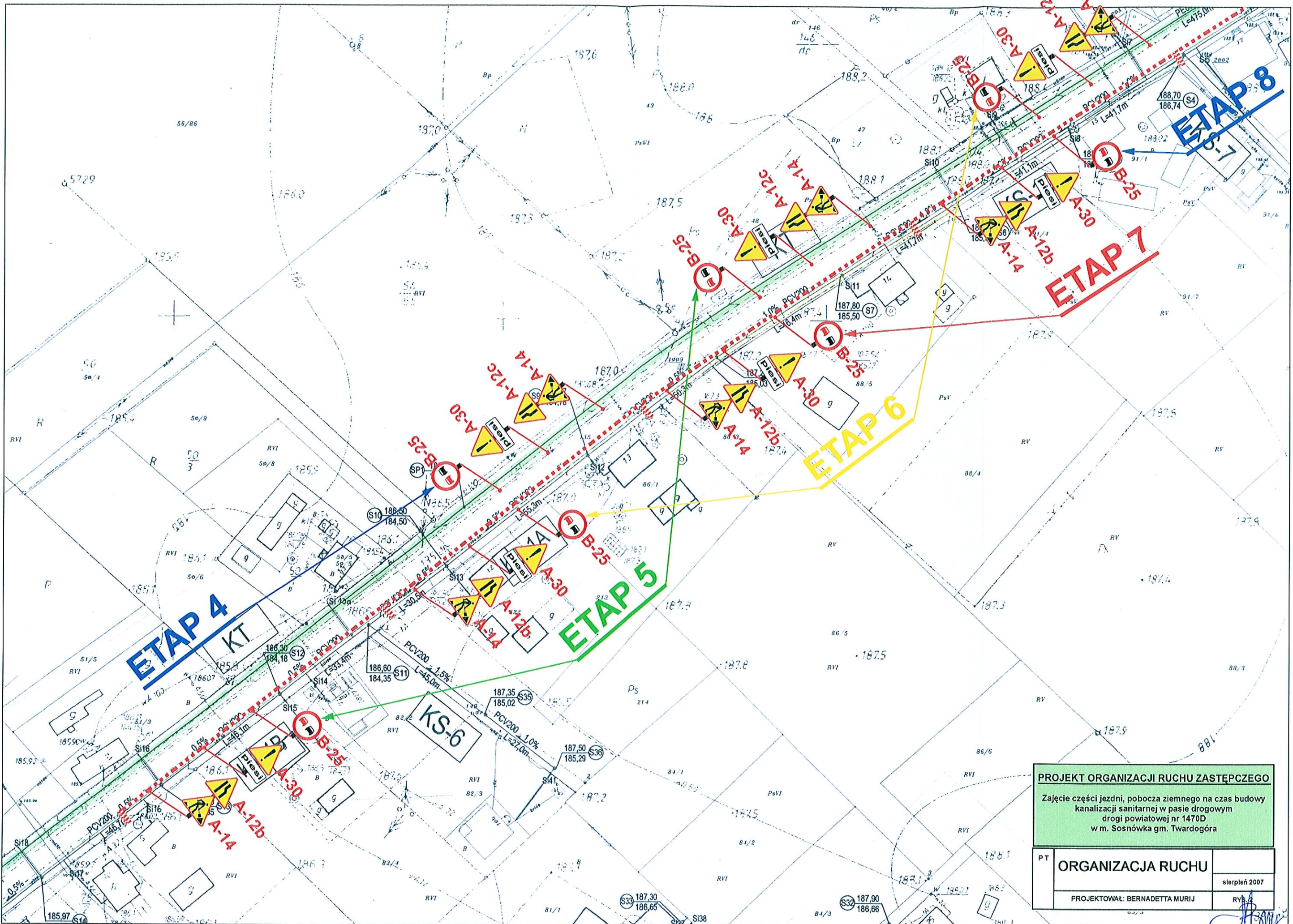


PROJEKT ORGANIZACJI RUCHU ZASTĘPCZEGO

Zajęcie części jezdni, pobocza ziemnego na czas budowy kanalizacji sanitarnej w pasie drogowym drogi powiatowej nr 1470D w m. Sosnowka gm. Twardogóra

PT	ORGANIZACJA RUCHU	
	sierpień 2007	
	PROJEKTOWAŁ: BERNADETTA MURIJ	RYS.

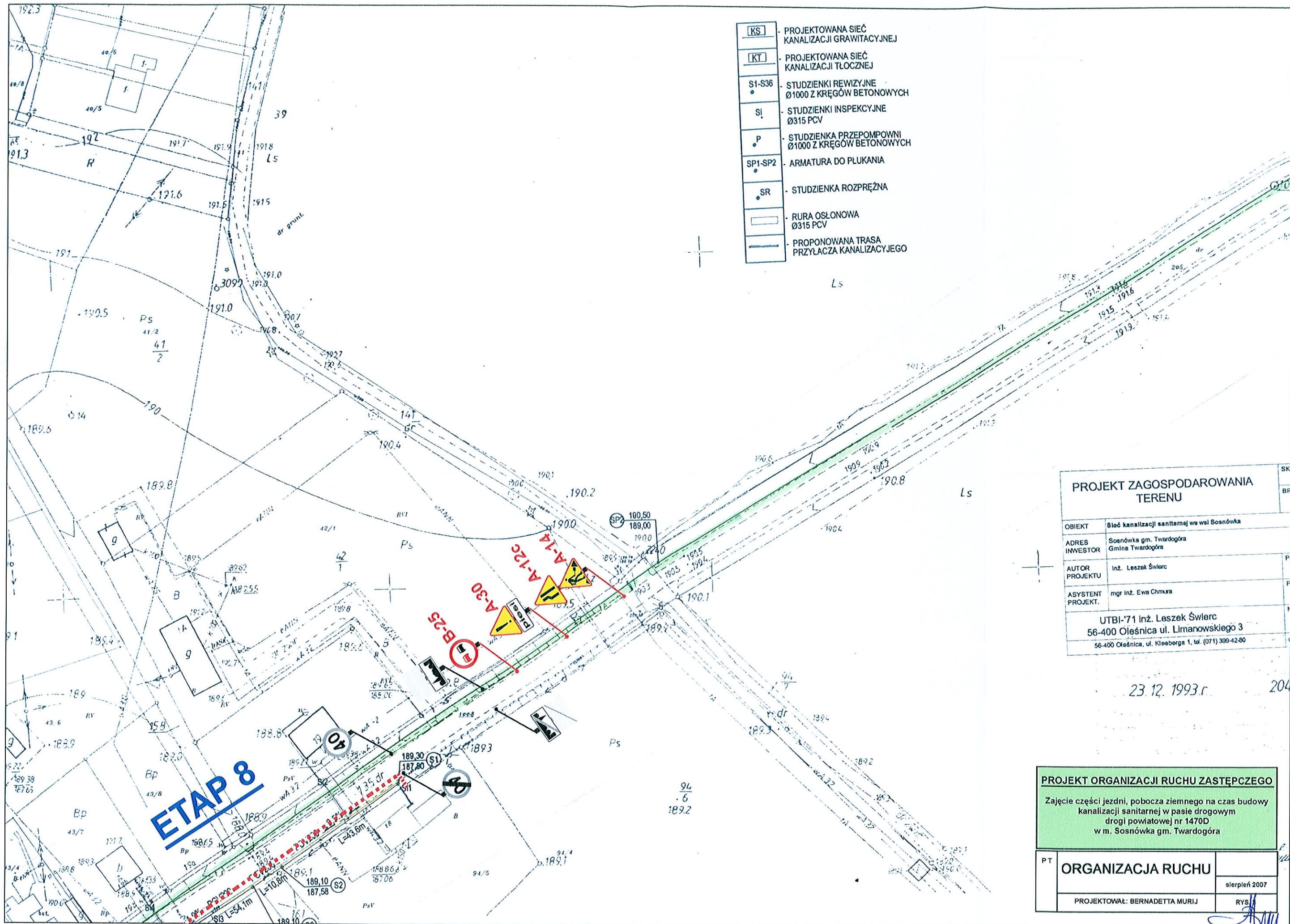
[Handwritten signature]



PROJEKT ORGANIZACJI RUCHU ZASTĘPCZEGO
 Zajęcie części jezdni, pobocza ziemnego na czas budowy
 kanalizacji sanitarnej w pasie drogowym
 drogi powiatowej nr 1470D
 w m. Sosnowka gm. Twardogóra

PT	ORGANIZACJA RUCHU	
	PROJEKTOWAŁ: BERNADETTA MURIJ	RY. <i>[Signature]</i>
		sierpień 2007

- [KS] - PROJEKTOWANA SIEĆ KANALIZACJI GRAWITACYJNEJ
- [KT] - PROJEKTOWANA SIEĆ KANALIZACJI TŁOCZNEJ
- S1-S36 - STUDZIENKI REWIZYJNE Ø1000 Z KRĘGÓW BETONOWYCH
- SI - STUDZIENKI INSPEKCYJNE Ø315 PCV
- P - STUDZIENKA PRZEPOMPOWNI Ø1000 Z KRĘGÓW BETONOWYCH
- SP1-SP2 - ARMATURA DO PŁUKANIA
- SR - STUDZIENKA ROZPRĘŻNA
- [] - RURA OSŁONOWA Ø315 PCV
- [] - PROPONOWANA TRASA PRZYŁĄCZA KANALIZACYJNEGO

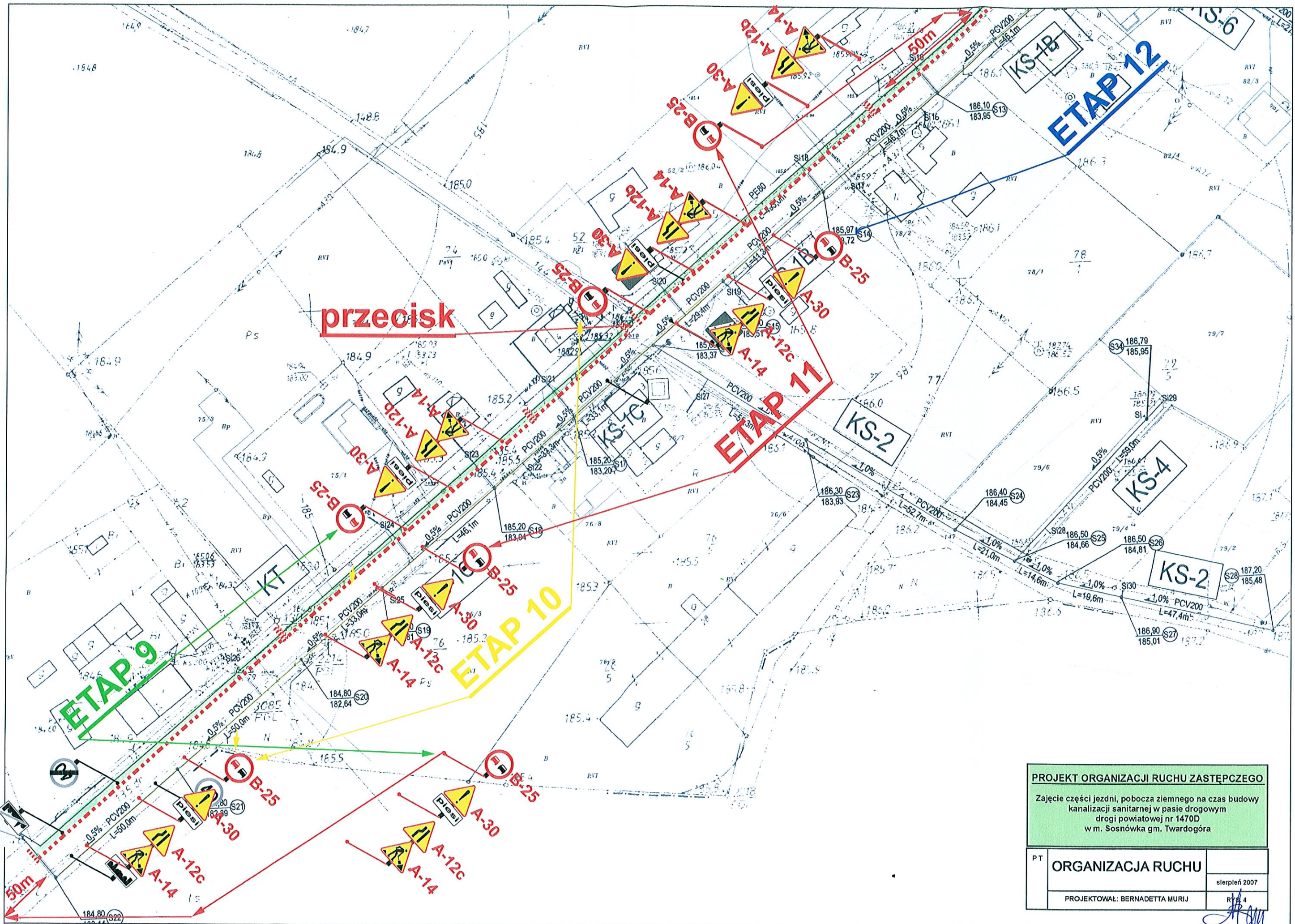


PROJEKT ZAGOSPODAROWANIA TERENU	
OBIEKT	Ściek kanalizacji sanitarnej w wsi Sosnowka
ADRES INWESTOR	Sosnowka gm. Twardogóra Gmina Twardogóra
AUTOR PROJEKTU	inż. Leszek Świerc
ASYSTENT PROJEKT.	mgr inż. Ewa Chmura
UTBI-71 inż. Leszek Świerc 56-400 Olesnica ul. Limanowskiego 3 56-400 Olesnica, ul. Kleeberga 1, tel. (071) 399-42-80	

23.12.1993.r.

PROJEKT ORGANIZACJI RUCHU ZASTĘPCZEGO
 Zajęcie części jezdni, pobocza ziemnego na czas budowy kanalizacji sanitarnej w pasie drogowym drogi powiatowej nr 1470D w m. Sosnowka gm. Twardogóra

PT	ORGANIZACJA RUCHU	
	PROJEKTOWAŁ: BERNADETTA MURIJ	sierpień 2007
		RYŚ

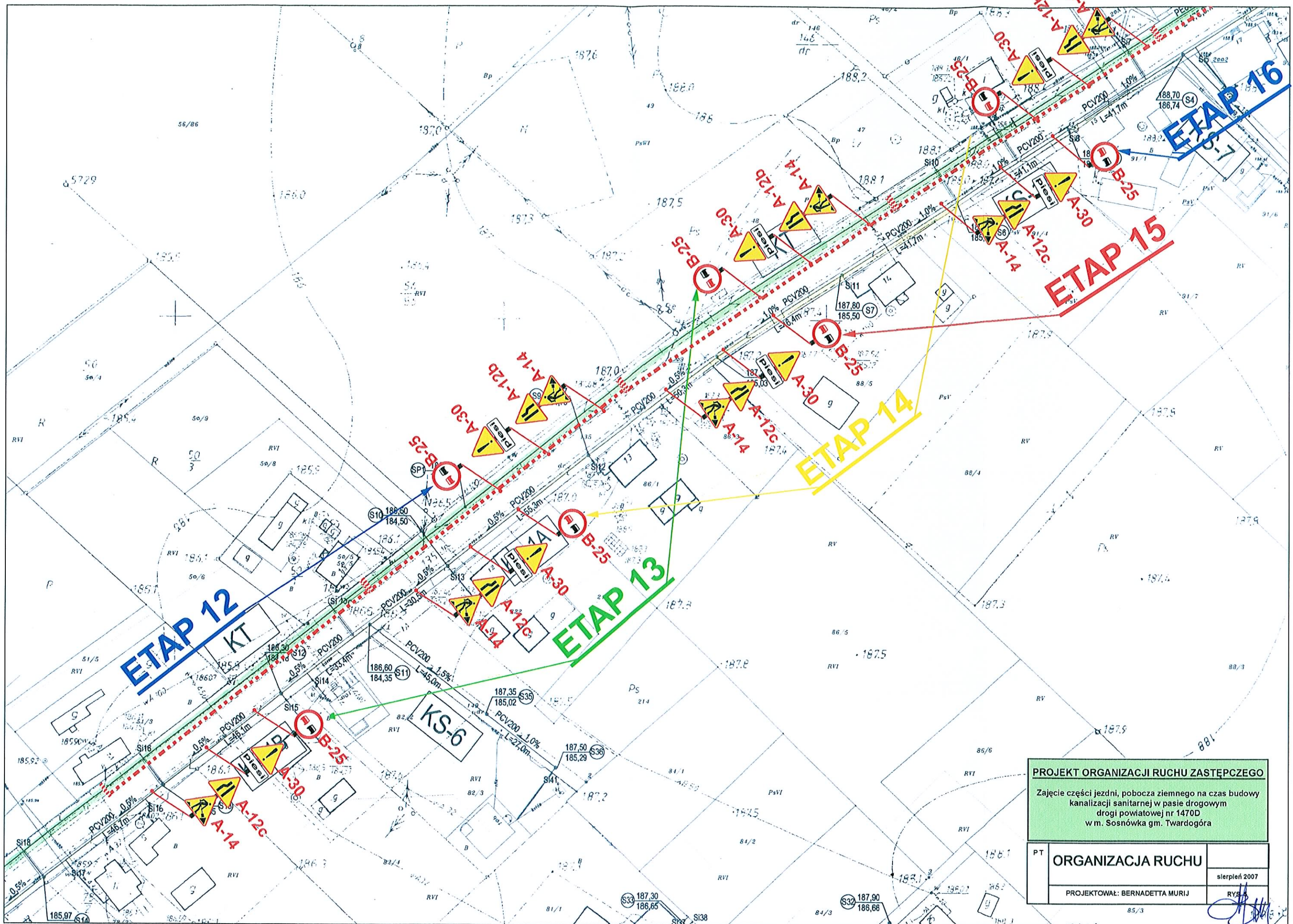


PROJEKT ORGANIZACJI RUCHU ZASTĘPCZEGO

Zajęcie części jezdni, pobocza ziemnego na czas budowy kanalizacji sanitarnej w pasie drogowym drogi powiatowej nr 1470D w m. Sosnówka gm. Twardogóra

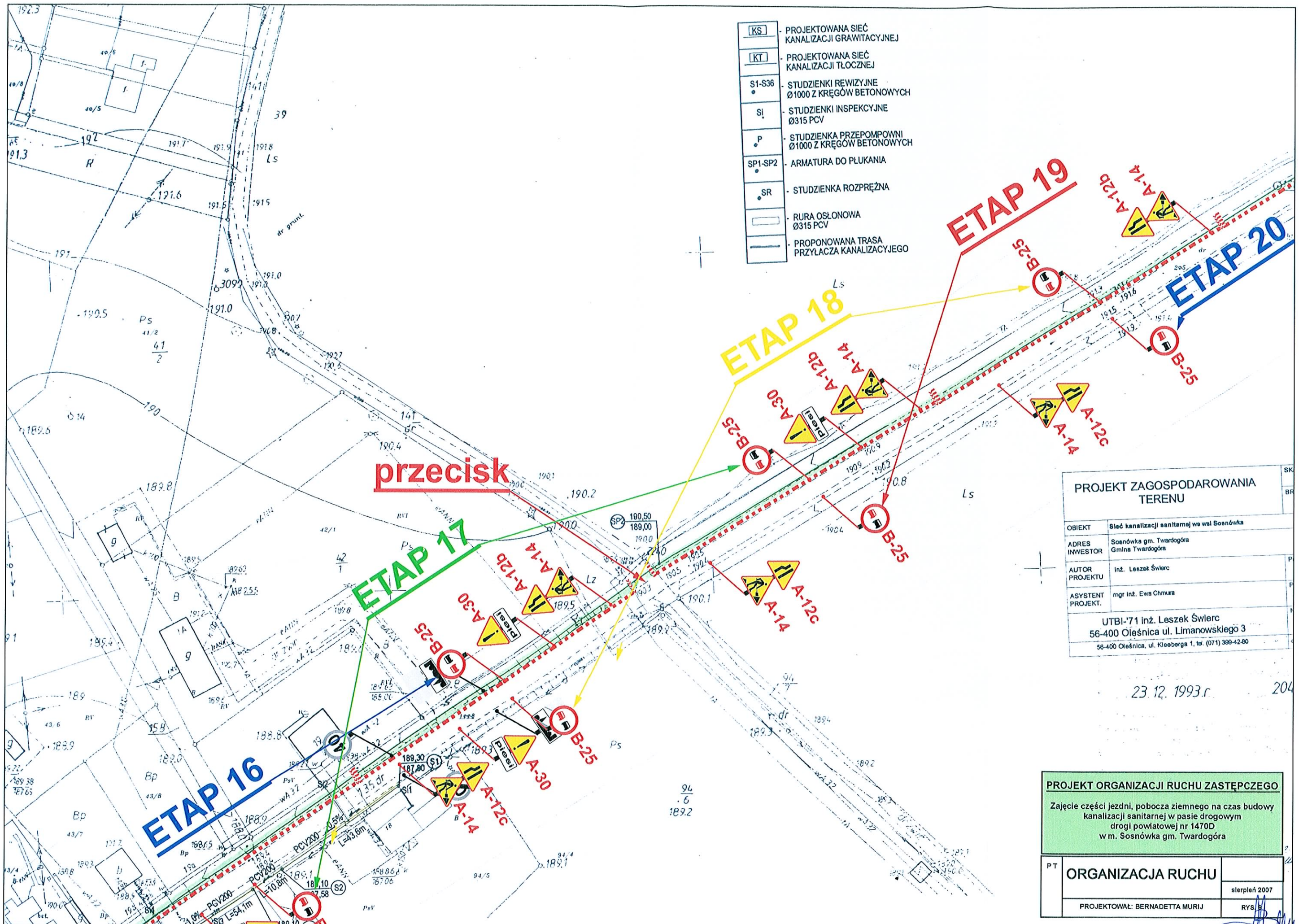
PT	ORGANIZACJA RUCHU	
	PROJEKTOWAŁ: BERNADETTA MURIJ	sierpień 2007 RYB 4

[Handwritten signature]



PROJEKT ORGANIZACJI RUCHU ZASTĘPCZEGO
 Zajęcie części jezdni, pobocza ziemnego na czas budowy
 kanalizacji sanitarnej w pasie drogowym
 drogi powiatowej nr 1470D
 w m. Sosnówka gm. Twardogóra

PT	ORGANIZACJA RUCHU	
		sierpień 2007
	PROJEKTOWAŁ: BERNADETTA MURIJ	RYS.

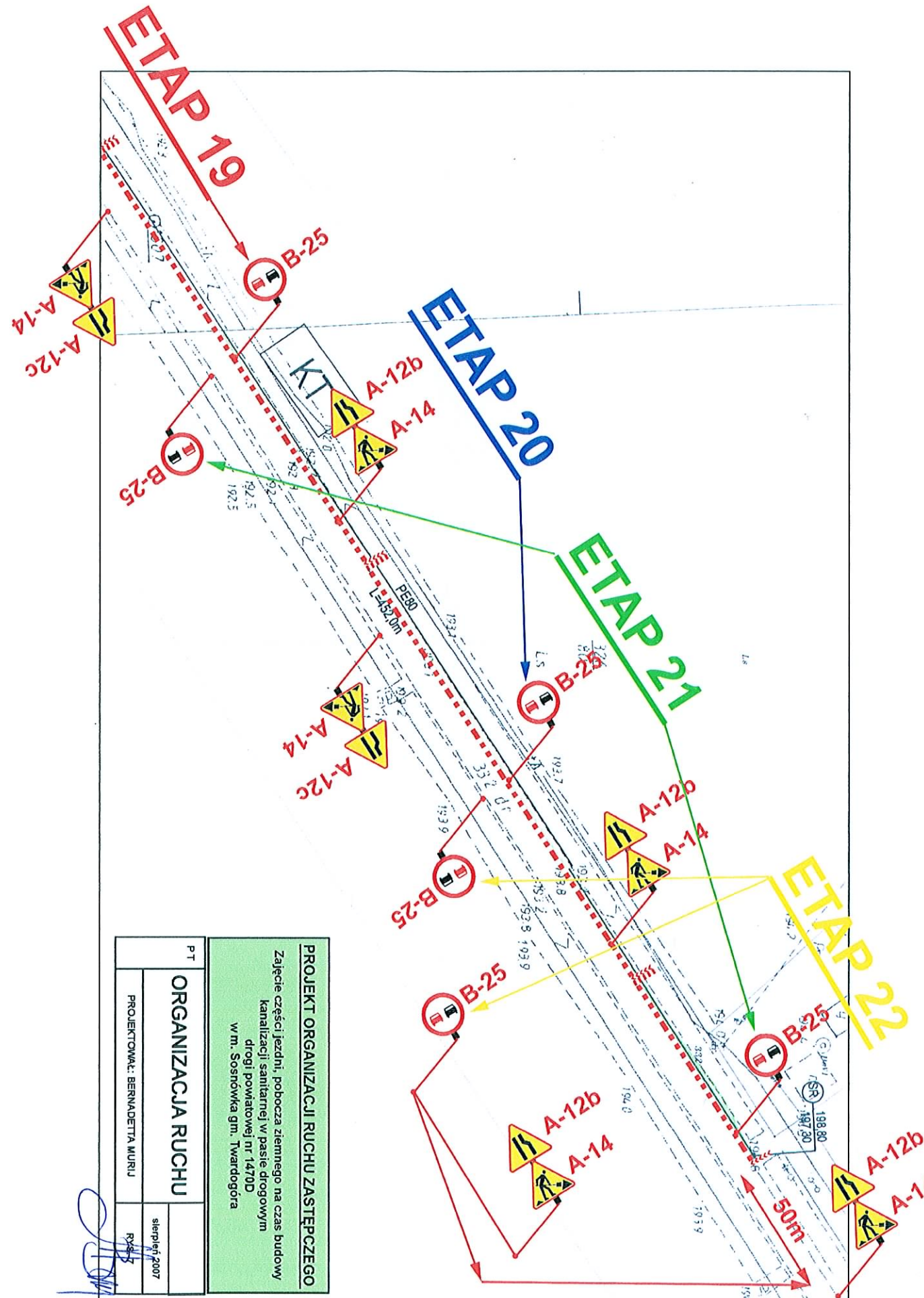


- KS** - PROJEKTOWANA SIĘĆ KANALIZACJI GRAWITACYJNEJ
- KT** - PROJEKTOWANA SIĘĆ KANALIZACJI TŁOCZNEJ
- S1-S36** - STUDZIENKI REWIZYJNE Ø1000 Z KRĘGÓW BETONOWYCH
- SI** - STUDZIENKI INSPEKCYJNE Ø315 PCV
- P** - STUDZIENKA PRZEPOMPOWNI Ø1000 Z KRĘGÓW BETONOWYCH
- SP1-SP2** - ARMATURA DO PŁUKANIA
- SR** - STUDZIENKA ROZPRĘŻNA
- RURA OSŁONOWA Ø315 PCV
- - -** PROPONOWANA TRASA PRZYŁĄCZA KANALIZACYJNEGO

PROJEKT ZAGOSPODAROWANIA TERENU	
OBIEKT	Ściek kanalizacji sanitarnej w ul. Sosnowka
ADRES INWESTOR	Sosnowka gm. Twardogóra Gmina Twardogóra
AUTOR PROJEKTU	inż. Leszek Świlec
ASYSTENT PROJEKT.	mgr inż. Ewa Chmura
UTBI-71 inż. Leszek Świlec 56-400 Oleśnica ul. Limanowskiego 3 56-400 Oleśnica, ul. Kleberga 1, tel. (071) 399-42-00	

23.12.1993.r. 204

PROJEKT ORGANIZACJI RUCHU ZASTĘPCZEGO	
Zajęcie części jezdni, pobocza ziemnego na czas budowy kanalizacji sanitarnej w pasie drogowym drogi powiatowej nr 1470D w m. Sosnowka gm. Twardogóra	
PT	ORGANIZACJA RUCHU
	sierpień 2007
	PROJEKTOWAŁ: BERNADETTA MURIJ
	RYS. 5



PROJEKT ORGANIZACJI RUCHU ZASTĘPCZEGO	
Zajęcie części jezdni, pobocza ziemnego na czas budowy kanalizacji sanitarnej w pasie drogowym drogi powiatowej nr 147DD w m. Sosnowka gm. Twardogóra	
PT	
ORGANIZACJA RUCHU	sierpień 2007
PROJEKTOWAŁ: BERNADETTA MURUJ	RKS-5

[Handwritten signature]

Karta uzgodnień

Do projektu wykonawczego organizacji ruchu zastępczego na czas prowadzonych robót –

Zajęcie części jezdni, pobocza ziemnego i przeciski pod jezdnią na czas budowy kanalizacji sanitarnej w ciągu drogi powiatowej nr 1470D w m. Sosnówka gm. Oleśnica i Twardogóra – strona lewa i prawa.

Uzgodniono

NACZELNIK
Sekcji Patrolowej KPP w Oleśnicy

[Signature]
asp. sztab. Maciej Jamróz

22.08.2007r.

ZARZĄD DRÓG POWIATOWYCH
w OLEŚNICY

Zapiniowano pozytywnie / ~~negatywnie~~
P.T. organizacji ruchu

Oleśnica, dnia 21.08.2007

SPECJALISTA ds. DROGOWYCH

[Signature]
Barbara Dylawska

[Signature]
27.08.2007

Z up. STAROSTY
NACZELNIK
Wydziału Komunikacji i Dróg
Witold Szydetko

Zatwierdzoną organizację ruchu
należy wprowadzić

do *przekroczenia* 2008r.