



Zakład Usług Projektowo-Konsultingowych

Przedsiębiorstwo Robót Inżynieryjnych K ę p n o

Zakład Usług Projektowo-Konsultingowych

BZ WBK S.A. I/O w Kępnie
21 1090 1144 0000 0001 0644 2496

NIP: 619-194-10-23

Okrzyce 7
63-630 Rychtal

tel. (0-62) 78 16 701
tel. 609 004 429, 509 872 050

Projektowanie, kierowanie budową, nadzór inwestorski, ocena techniczna budynków i budowli.
Konsulting w zakresie budownictwa ogólnego i inżynieryjnego

PLAN WYRĘBU DRZEW I KRZEWÓW

dla projektu remontu dróg gminnych ul. Róż i ul. Tulipanów
w miejscowości Twardogóra

Zamawiający: *Gmina Twardogóra
ul. Ratuszowa 14
56-416 Twardogóra*

Branża: *Drogowa*

Lokalizacja: *droga gminna, ul. Róż, ul. Tulipanów, miejscowość Twardogóra, gmina Twardogóra,
powiat oleśnicki, woj. dolnośląskie*

Zawartość

Opracowania: *1. Część opisowa
2. Tabela zestawienie drzew i krzewów
3. Część rysunkowa*

Podstawa

Opracowania: *1. Zlecenie Inwestora
2. Projekt Budowlany*

Jednostka projektowania: *Przedsiębiorstwo Robót Inżynieryjnych Kępno
Zakład Usług Projektowo – Konsultingowych
Okrzyce 7, 63-630 Rychtal*

<i>STANOWISKO</i>	<i>IMIĘ I NAZWISKO</i>	<i>DATA</i>	<i>PODPIS</i>
Sporządziła	tech. Wioletta Małecka-Czapla	listopad 2017r.	
Sprawdził	mgr inż. Jacek Małecki	listopad 2017r.	

PLAN WYRĘBU I NASADZEŃ DRZEW I KRZEWÓW

**DLA PROJEKTU REMONTU DRÓG GMINNYCH
UL. RÓŻ I UL. TULIPANÓW W TWARDOGÓRZE**

Inwestor: **Gmina Twardogóra
ul. Ratuszowa 14
56-416 Twardogóra**

Opracowała: tech. Wioletta Małecka-Czapla

Opis do planu wycięcia drzew i krzewów

dla wykonania remontu dróg gminnych ul. Róż
i ul. Tulipanów w Twardogórze

1. Podstawa opracowania:

- Zgodnie z art. 83 ust. 1 i art. 86 ust. 1 pkt 5 i 6 ustawy z dnia 16 kwietnia 2004r. o ochronie przyrody (Dz. U. Nr 92, poz. 880) oraz art. 104 Kpa,
- Inwentaryzacja zadrzewienia.

2. Zakres opracowania:

Drzewa objęte planem wycięcia oznaczone zostały na planie inwentaryzacyjnym kolorem zielonym, krzewy oznaczono kolorem brązowym.

Ze względu na projektowany remont dróg gminnych ul. Róż i ul. Tulipanów w miejscowości Twardogóra, na terenie Gminy Twardogóra polegającej na frezowaniu istniejącej nawierzchni i wykonaniu nowej oraz na wykonaniu miejsc postojowych i zjazdu zachodzi potrzeba wycięcia 2 sztuk drzew z gatunku brzoza brodawkowata i dąb szypułkowy zlokalizowanych w miejscu pod projektowane miejsca postojowe.

Drzewa przeznaczone do wycięcia rosną w bezpośredniej bliskości remontowanej drogi gminnej ul. Tulipanów i kolidują z inwestycją.

Z terenu inwestycji zostaną usunięte drzewa bezpośrednio kolidujące z planowanymi do realizacji obiektami.

Drzewa znajdujące się w sąsiedztwie placu budowy i przeznaczone do pozostawienia należy zabezpieczyć o ile to konieczne części nadziemne drzewa - pień i koronę oraz część podziemną - korzeń.

Roboty ziemne w strefie korzeniowej należy wykonać ręcznie by jej nie uszkodzić. Roboty z użyciem sprzętu mechanicznego w tej strefie ograniczyć do niezbędnego minimum wynikającego z technologii robót.

Prace ziemne w pobliżu drzew nie przeznaczonych do wycięcia wykonywane będą w sposób najmniej dla nich szkodliwy tj. pnie drzew należy osłonić starymi oponami, tkaniną jutową matami słomianymi lub trzciniowymi oraz deskami połączonymi drutem.

Roboty ziemne w obrębie systemu korzeniowego, w miarę możliwości, wykonywać ręcznie, stosować metodę przewiertu aby podczas wykonywania prac ziemnych uszkodzenia systemu korzeniowego były minimalne.

Krzewy nie przeznaczone do wycinki a znajdujące się w zasięgu oddziaływania inwestycji należy zabezpieczyć poprzez trwałe wyгородzenie, polegające na osobniczym ogrodzeniu równym z wielkością korony krzewu, bądź wykonanie ogrodzenia w formie skrzyni w odległości ca 10-40cm od korony krzewu.

W obrębie projektowanej wycinki drzew nie występują gatunki chronione drzew, roślin, zwierząt i grzybów.

W celu ograniczenia oddziaływań wynikających z wycinki drzew planuje się ją przeprowadzić poza okresem lęgowym ptaków, tj. od 16 października do końca lutego. W przypadku wycinki drzew poza tym okresem, będzie ona musiała zostać poprzedzona oceną ornitologiczną i pisemnym potwierdzeniem, że na drzewie nie ma gniazd ptaków. W przypadku stwierdzenia ich występowania wycinka drzew będzie możliwa dopiero po zakończeniu sezonu lęgowego.

Termin wycinki w/w drzew – do 31 grudnia 2019r.

Drzewa i krzewy przeznaczone do wycinki znajdują się na:

- działce nr 51 AM 34 obręb Goszcz, właściciel Burmistrz Miasta i Gminy Twardogóra, Gmina Twardogóra.

3. Nasadzenia zastępcze:

W ramach kompensaty strat przyrodniczych projektuje się nasadzenia kompensacyjne.

Nasadzenia kompensacyjne za usunięcie 2szt. drzew i 6m² krzewów wykonać należy w pasie drogowym na terenie Gminy Twardogóra, w miejscu wskazanym przez Inwestora na nieruchomościach do których tytuł prawny posiada Inwestor.

Ilość nowych nasadzeń przyjmuje się szacunkowo na tym etapie projektu jedno drzewo nowe za jedno wycięte.

Gatunek nowych nasadzeń:

- brzoza brodawkowata o obwodzie pnia 8/10cm,
- dąb szypułkowy o obwodzie pnia 8/10cm,
- sosna zwyczajna o obwodzie pnia 2/0cm.

W ramach kompensacji nie planuje się nasadzeń krzewów, planuje się zwiększenie nasadzeń drzew o 1szt. (przyjmuje się 1 drzewo za 10m² krzewów).

Łącznie w ramach kompensacji strat przyrodniczych planuje się nasadzić 3 szt. drzew.

Materiał sadzeniowy powinien pochodzić z certyfikowanych szkółek leśnych lub zadrzewieniowych. Do nasadzeń należy stosować wysokiej jakości materiał sadzeniowy I klasy jakości bez oznak chorób i uszkodzeń, z dobrze rozwiniętym systemem korzeniowym i odpowiednią średnicą szyjki korzeniowej typową dla gatunku spełniające wymagania normy szkółkarskiej PN -67025:1999.

W szczególności powinny spełniać wymagania:

- sadzonki powinny być prawidłowo uformowane z zachowaniem pokroju charakterystycznego dla gatunku i odmiany (zarówno części nadziemnej jak i systemu korzeniowego),
- system korzeniowy powinien być dobrze zagęszczony i charakterystyczny dla danego gatunku, bez uszkodzeń, system korzeniowy nie może być przesuszony czy też przemarznięty.

Wymagania ogólne dla drzew:

- drzewa sadzić z całkowitą zaprawą dołów, do zaprawiania dołów można stosować glebę rodzimą, w przypadku słabej gleby zaprawianie dołów należy wykonać glebą dowiezioną z zewnątrz lub podłożem ogrodniczym
- pod drzewa należy przygotować otwory o średnicy min. 0,7m i głębokości min. 0,7m,
- każde drzewo należy przywiązać do trzech palików o średnicy min. 6-8 cm, zastosować wiązadła taśmą typu „8”. Wiązanie należy wykonać pod koroną.
- do nasadzeń należy przeznaczyć drzewa z prawidłowo wykształconą i uformowaną koroną, z wyraźnie wyprowadzonym przewodnikiem,
- sadzonki gatunków lipa drobnolistna muszą być mikoryzowane. W przypadku braku sadzonek mikoryzowych należy podczas sadzenia dokonać mikoryzacji poprzez moczenie w roztworze szczepionki grzybniowej lub nanosić na bryłę. Materiał do mikoryzacji powinien pochodzić z atestowanych źródeł,
- po posadzeniu wokół drzew uformować misy o średnicy około 1 m., wokół krzewów i pnączy misy o średnicy 0,5 m. na skarpach należy pozostawić głębsze misy co ułatwia gromadzenie wody z opadów
- podczas sadzenia doły należy zaprawiać hydrożelem w ilościach ok. 3-6 g/l podłoża poprawia to stopień retencyjności gruntu.

Sadzenie roślin należy wykonywać w dwóch dogodnych terminach tj.

- wiosennym, w okresie od marca do końca kwietnia
- jesiennym październik, listopad

Podczas sadzenia należy uwzględniać warunki pogodowe oraz stan fizjologiczny roślin (najlepiej sadzić rośliny w spoczynku fizjologicznym w fazie bezlistnej).

W przypadku wystąpienia braku na rynku szkółkarskim zastosowanych w projekcie gatunków roślin dopuszcza się użycie materiału sadzeniowego innego gatunku przy zachowaniu tych samych parametrów jakościowych i zbliżonych wymagań gatunkowych.

STAROSTA
Oleśnica,
ul. J. Piłsudskiego 13

(nazwa organu wydającego dokument)

Oleśnica, dnia 27-10-2017 r.

Województwo: dolnośląskie

Powiat: oleśnicki

Jednostka ewidencyjna: 021408_4, Twardogóra - miasto

WYPIS Z WYKAZU DZIAŁEK EWIDENCYJNYCH

Data sporządzenia: 27-10-2017 13:34:07

Obręb ewidencyjny: Twardogóra [Nr 0001]

Działki: 18

Lp.	Nr działki	Arkusz	Jednostka rejestrowa	Numer KW
1	1	24	G899	WR1E/00076077/7
2	3	22	G899	WR1E/00090221/6
3	10	24	G899	WR1E/00076077/7
4	10	32	G899	WR1E/00094081/0
5	14/3	32	G864	WR1E/00091606/6
6	17	32	G899	WR1E/00094081/0
7	18/1	32	G899	WR1E/00069065/8
8	18/12	32	G899	WR1E/00069065/8
9	19	34	G899	WR1E/00090754/1
10	29	24	G899	WR1E/00076077/7
11	32	34	G899	WR1E/00090754/1
12	39	24	G613	WR1E/00086939/1
13	51	34	G899	WR1E/00090754/1
14	52	34	G899	WR1E/00094081/0
15	62	24	G1634	
16	69	24	G897	WR1E/00077250/1
17	110	33	G899	WR1E/00090754/1
18	140	33	G899	WR1E/00090754/1

Sporządził(a): Karolina Szypuła

podpis

Z up. STAROSTY
Referent w Wydziale Geodezji,
Kartografii i Katastru

Karolina Szypuła

data i podpis osoby reprezentującej organ

Oleśnica, dnia 27-10-2017 r.

Województwo: dolnośląskie

Powiat: oleśnicki

Jednostka ewidencyjna: 021408_4, Twardogóra - miasto

(nazwa organu wydającego dokument)

WYPIS Z WYKAZU PODMIOTÓW EWIDENCYJNYCH

Data sporządzenia: 27-10-2017 13:33:54

Obręb ewidencyjny: Twardogóra [Nr 0001]

Osoby: 6

Lp.	Dane osoby fizycznej / instytucji	Jednostka rejestrowa
1	BURMISTRZ MIASTA I GMINY TWARDOGÓRA	G897,G899,G864
2	DOLNOŚLĄSKI ZARZĄD MELIORACJI I URZĄDZEŃ WODNYCH WE WROCŁAWIU siedziba: ul. Jana Matejki 5, 50-333 Wrocław	G613
3	GMINA TWARDOGÓRA REGON: 931934822 siedziba: ul. Ratuszowa 14, Twardogóra	G897,G899,G864
4	MARSZAŁEK WOJEWÓDZTWA DOLNOŚLĄSKIEGO REGON: 931950382 siedziba: ul. Wybrzeże Juliusza Słowackiego 12-14, 50-411 Wrocław	G613
5	SKARB PAŃSTWA	G613
6	WOJEWÓDZTWO DOLNOŚLĄSKIE REGON: 931934644 siedziba: Wrocław , 51-682 Wrocław	G1634

Sporządził(a): Karolina Szypuła

podpis

Z up. STAROSTY
Referent w Wydziale Geodezji,
Kartografii i Katastru

Karolina Szypuła

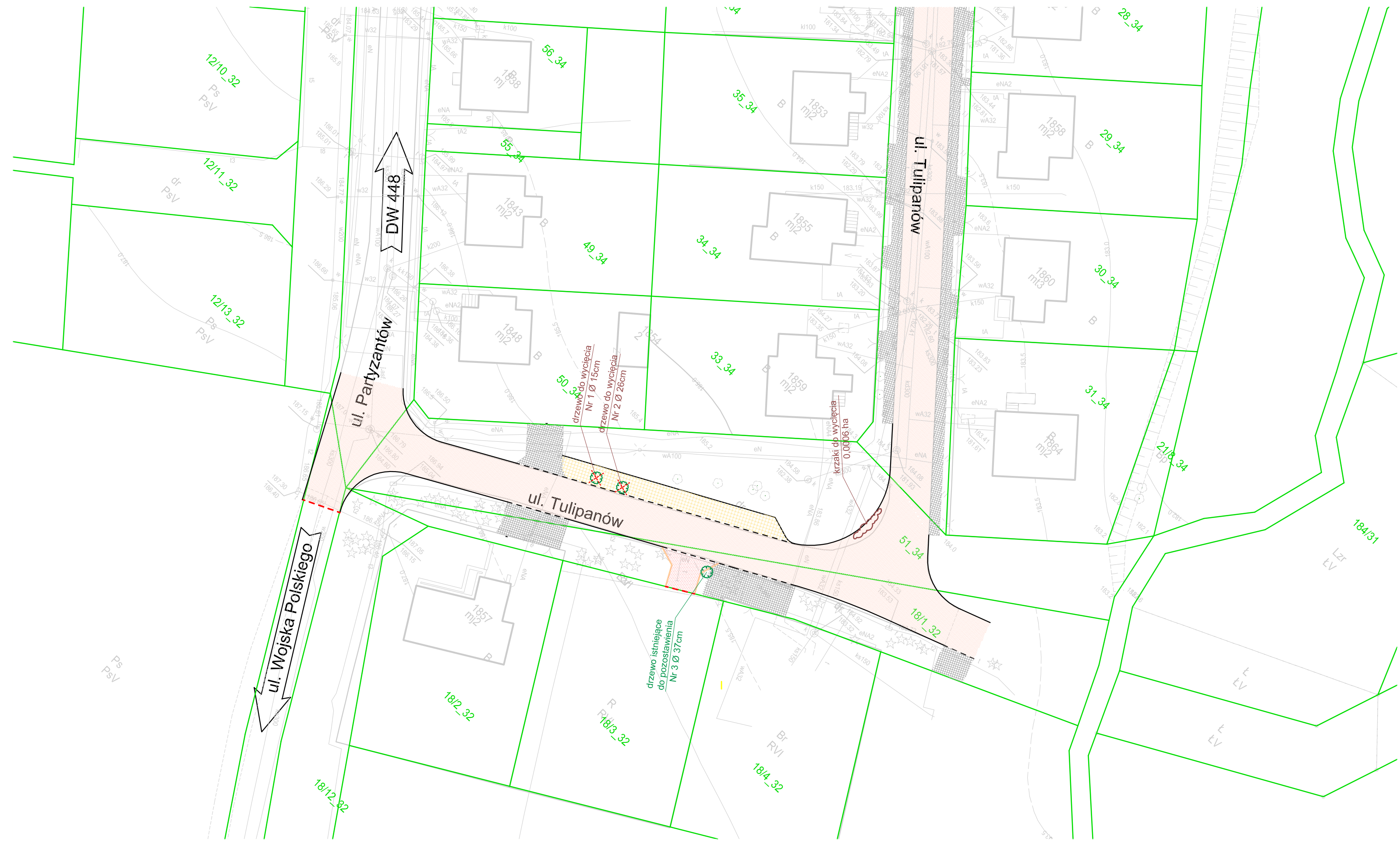
data i podpis osoby reprezentującej organ

PLAN WYRĘBU DRZEW I KRZEWÓW

<i>dla remontu dróg gminnych na terenie miasta Twardogóra</i>							
<i>ul. Róż, ul. Tulipanów</i>							
<i>Gmina Twardogóra</i>							
L.p.	Gatunek drzewa	Obwód	Średnica	Wysokość	Ilość	Masa drewna	
		[cm]	[cm]	[m]	[szt.]	[m ³]	
1	2	3	4	5	7	8	
<i>ul. Tulipanów</i>							
1.	brzoza brodawkowata	betula pendula	47	15	3,5	1	0,06
2.	dąb szypułkowy	quercus robur	82	26	3,5	1	0,19
3.	sosna zwyczajna	pinus sylvestris	116	37	drzewo istniejące, do pozostawienia bez zmian		
Krzaki do wykarczowania							

Krzaki ul. Tulipanów

0,0006 ha



LEGENDA

- projektowany krawężnik betonowy 15x30cm
- projektowany krawężnik betonowy najazdowy 15x22cm
- projektowany krawężnik betonowy 15x30cm "na płask"
- projektowane obrzeże betonowe 8x30cm
- istniejący krawężnik bez zmian
- istniejąca nawierzchnia - bez zmian
- projektowana nawierzchnia miejsc postojowych z betonowej kostki brukowej gr. 8cm - kolor szary
- projektowana nawierzchnia zjazdów z betonowej kostki brukowej gr. 8cm - kolor czerwony
- projektowana zieleń niska
- projektowana nawierzchnia drogi gminnej
- istniejące granice ewidencyjne
- projektowana wycinka drzew
- istniejące drzewa do pozostawienia
- projektowana wycinka krzewów

Gmina Twardogóra ul. Ratuszowa 14 56-416 Twardogóra				
Przedsiębiorstwo Robót Inżynieryjnych Kępnos Zakład Usług Projektowo-Konsultingowych Okrzyce 7 63 - 630 Rychtal tel. 509 872 050, tel/fax. 0-62 78 167 01				
Stadium	Projekt Budowlany			
Zadanie	Remont dróg gminnych na terenie miasta Twardogóra			
Branża	Roboty drogowe			
Temat opracowania	PROJEKT BUDOWLANY			
Kod CPV	45233120-6			
Tytuł rysunku	PLAN WYRĘBU DRZEW I KRZEWÓW ulica Tulipanów			
Stanowisko	Imię i nazwisko	Podpis	Skala	1:500
Opracowała	tech. Wioletta Małecka-Czapla		Data opracowania 24.11.2017r.	
Opracował			Nr rys.	Nr egz.
Opracował			1	
Sprawdzający	mgr inż. Jacek Małecki			