

**DO-MAR Biuro Projektowo-Usługowe**  
inż. Marian Mołęda  
48-200 Prudnik ul. Mierosławskiego 8 tel/fax. (077) 436-76-77

## INWENTARYZACJA I TECHNOLOGIA

Obiekt: Budynek Przychodni Lekarskiej

Zakres opracowania: Adaptacja budynku byłej Grupy Specjalistycznej Praktyki Lekarskiej na potrzeby Fundacji na Rzecz Profilaktyki i Rehabilitacji Dzieci z Wadami Postawy i Uszkodzeniami Narządów Ruchu.

Lokalizacja: Twardogóra ul. Wielkopolska 11.

Inwestor: Fundacja na Rzecz Profilaktyki i Rehabilitacji Dzieci z Wadami Postawy i Uszkodzeniami Narządów Ruchu  
58-400 Oleśnica ul. 3 Maja nr 24 (oficyna)

Data opracowania Luty 2009 r.

Projektant		Podpis:
inż. Marian Mołęda	upr. nr 173/87/Op	<i>inż. Marian Mołęda</i> 48-200 PRUDNIK, ul. Mierosławskiego 8 Upr. w zakr. 8, 6 ust. 2 §6 ust. 3 §7 i §13 ust. 1 pkt 1 i 2 Rozp. MGTiOS z dn. 20.02.1973r Nr ewid. 173/87/Op

# Zestawienie pomieszczeń i rozliczenie powierzchni STAN ISTNIEJĄCY

obiekt: **Budynek Grupowej Specjalistycznej Praktyki Lekarskiej**  
 lokalizacja: **Twardogóra ul. Wielkopolska 11**

## PIWNICA

Lp	Nr pom.	Nazwa pomieszczenia	Powierzchnia ruchu	Powierzchnia usługowa	Powierzchnia użytkowa pomocnicza	Powierzchnia użytkowa podstawowa
1	01	Przedsiónek	4,87 m <sup>2</sup>	-	-	-
2	02	Komunikacja	19,71 m <sup>2</sup>	-	-	-
3	03	Pomieszczenie na odpady	-	-	2,05 m <sup>2</sup>	-
4	04	W.C. dla pacjentów	-	-	3,88 m <sup>2</sup>	-
5	05	Schówek	-	-	4,63 m <sup>2</sup>	-
6	06	W.C.	-	-	4,14 m <sup>2</sup>	-
7	07	Pompownia	-	5,98 m <sup>2</sup>	-	-
8	08	Dyżurka	-	-	-	5,52 m <sup>2</sup>
9	09	Dyżurka	-	-	-	15,50 m <sup>2</sup>
10	010	Klatka schodowa	6,59 m <sup>2</sup>	-	-	-
11	011	Magazyn	-	-	5,24 m <sup>2</sup>	-
12	012	Magazyn	-	-	6,45 m <sup>2</sup>	-
13	013	W.C. dla personelu	-	-	2,84 m <sup>2</sup>	-
14	014	Węzeł sanitarny	-	-	5,10 m <sup>2</sup>	-
15	015	Szatnia	-	-	-	15,03 m <sup>2</sup>
16	016	Kotłownia	-	18,00 m <sup>2</sup>	-	-
17	017	Dyżurka	-	-	16,24 m <sup>2</sup>	-
18	018	Dyżurka	-	-	17,11 m <sup>2</sup>	-
19	019	Komunikacja	12,80 m <sup>2</sup>	-	-	-

<b>Razem</b>	<b>43,97 m<sup>2</sup></b>	<b>23,98 m<sup>2</sup></b>	<b>67,68 m<sup>2</sup></b>	<b>36,05 m<sup>2</sup></b>
--------------	----------------------------	----------------------------	----------------------------	----------------------------

Ogółem powierzchnia całkowita piwnicy

**171,68 m<sup>2</sup>**

## PARTER

Lp	Nr pom.	Nazwa pomieszczenia	Powierzchnia ruchu	Powierzchnia usługowa	Powierzchnia użytkowa pomocnicza	Powierzchnia użytkowa podstawowa
20	1	Wiatrołap-przedsiónek	2,63 m <sup>2</sup>	-	-	-
21	2	Komunikacja (Hall + Recepcja)	51,18 m <sup>2</sup>	-	-	-
22	3	Klatka schodowa	11,28 m <sup>2</sup>	-	-	-
23	4	W.C. Dla niepełnosprawnych	-	-	3,51 m <sup>2</sup>	-
24	5	Gabinet okulistyczny	-	-	-	18,33 m <sup>2</sup>
25	6	Gabinet okulistyczny	-	-	-	7,90 m <sup>2</sup>
26	7	Optyk	-	-	-	16,48 m <sup>2</sup>
27	8	Gabinet lekarski	-	-	-	15,05 m <sup>2</sup>
28	10	Gabinet zabiegowy	-	-	-	16,46 m <sup>2</sup>
29	11	Gabinet zabiegowy	-	-	-	23,49 m <sup>2</sup>
30	12	W.C. Dla pacjentów	-	-	3,41 m <sup>2</sup>	-
31	13	Pokój badań	-	-	-	12,22 m <sup>2</sup>

<b>Razem</b>	<b>65,09 m<sup>2</sup></b>	<b>0,00 m<sup>2</sup></b>	<b>6,92 m<sup>2</sup></b>	<b>109,93 m<sup>2</sup></b>
--------------	----------------------------	---------------------------	---------------------------	-----------------------------

Ogółem powierzchnia całkowita parteru	<b>181,94 m<sup>2</sup></b>
---------------------------------------	-----------------------------

### Zestawienie powierzchni

Powierzchnia użytkowa podstawowa	=	145,98 m <sup>2</sup>
Powierzchnia użytkowa pomocnicza	=	74,60 m <sup>2</sup>
Powierzchnia użytkowa - razem	=	220,58 m <sup>2</sup>
Powierzchnia usługowa	=	23,98 m <sup>2</sup>
Powierzchnia ruchu	=	109,06 m <sup>2</sup>
Powierzchnia netto	=	353,62 m <sup>2</sup>
Powierzchnia konstrukcji	=	89,90 m <sup>2</sup>
Powierzchnia całkowita dwóch kondygnacji	=	443,52 m <sup>2</sup>
Powierzchnia zabudowy	=	221,76 m <sup>2</sup>
Kubatura - orientacyjnie	=	1 552,32 m <sup>3</sup>

## Zestawienie pomieszczeń i rozliczenie powierzchni

### STAN PROJEKTOWANY

obiekt:

**Fundacja na rzecz profilaktyki i rehabilitacji dzieci z wadami postawy i uszkodzeniami narządów ruchu**

lokalizacja:

**Twardogóra ul. Wielkopolska 11**

#### PIWNICA

Lp	Nr pom.	Nazwa pomieszczenia	Powierzchnia ruchu	Powierzchnia usługowa	Powierzchnia użytkowa	
			pomocnicza			podstawowa
1	01	Przedsionek	4,87 m <sup>2</sup>	-	-	-
2	02	Komunikacja	19,17 m <sup>2</sup>	-	-	-
3	03	Pom. na środki czystości	-	-	2,05 m <sup>2</sup>	-
4	04	W.C. dla pacjentów	-	-	3,88 m <sup>2</sup>	-
5	05	Schówek	-	-	4,63 m <sup>2</sup>	-
6	06	W.C.				4,14 m <sup>2</sup>
7	07	Pompownia i pom techniczne hydroterapii		-	5,98 m <sup>2</sup>	-
8	08	Gabinet hydroterapii	-	-	21,90 m <sup>2</sup>	-
9	09	Klatka schodowa	6,59 m <sup>2</sup>	-	-	-
10	010	Magazyn		-	11,94 m <sup>2</sup>	-
11	011	W.C. dla personelu	-	-	2,84 m <sup>2</sup>	-
12	012	Węzeł sanitarny dla personelu	-	-	5,10 m <sup>2</sup>	-
13	013	Szatnia		-	-	15,03 m <sup>2</sup>
14	014	Kotłownia		17,11 m <sup>2</sup>		-
15	015	Zaplecze techniczno gospodarcze		-	-	33,77 m <sup>2</sup>
16	016	Komunikacja	12,80 m <sup>2</sup>	-	-	-

<b>Razem</b>	<b>43,43 m<sup>2</sup></b>	<b>17,11 m<sup>2</sup></b>	<b>58,32 m<sup>2</sup></b>	<b>52,94 m<sup>2</sup></b>
--------------	----------------------------	----------------------------	----------------------------	----------------------------

Ogółem powierzchnia całkowita piwnicy

**171,80 m<sup>2</sup>**

### PARTER

Lp	Nr pom.	Nazwa pomieszczenia	Powierzchnia ruchu	Powierzchnia usługowa	Powierzchnia użytkowa pomocnicza	Powierzchnia użytkowa podstawowa
17	1	Wiatrołap-przedsionek	2,63 m <sup>2</sup>	-	-	-
18	2	Komunikacja (Hall + Recepcja)	51,18 m <sup>2</sup>	-	-	-
19	3	Klatka schodowa	11,28 m <sup>2</sup>	-	-	-
20	4	W.C. Dla niepełnosprawnych	-	-	3,51 m <sup>2</sup>	-
21	5	Gabinet fizykoterapii	-	-	-	31,17 m <sup>2</sup>
22	6	Zaplecze gabinetu fizykoterapii	-	-	-	6,17 m <sup>2</sup>
23	7	Gabinet lekarski	-	-	-	15,04 m <sup>2</sup>
24	8	Gabinet kinezyterapii	-	-	-	40,59 m <sup>2</sup>
25	9	W.C. Dla pacjentów	-	-	3,41 m <sup>2</sup>	-
26	10	Gabinet masażu suchego	-	-	-	12,22 m <sup>2</sup>

<b>Razem</b>	<b>65,09 m<sup>2</sup></b>	<b>0,00 m<sup>2</sup></b>	<b>6,92 m<sup>2</sup></b>	<b>105,19 m<sup>2</sup></b>
--------------	----------------------------	---------------------------	---------------------------	-----------------------------

Ogółem powierzchnia całkowita parteru

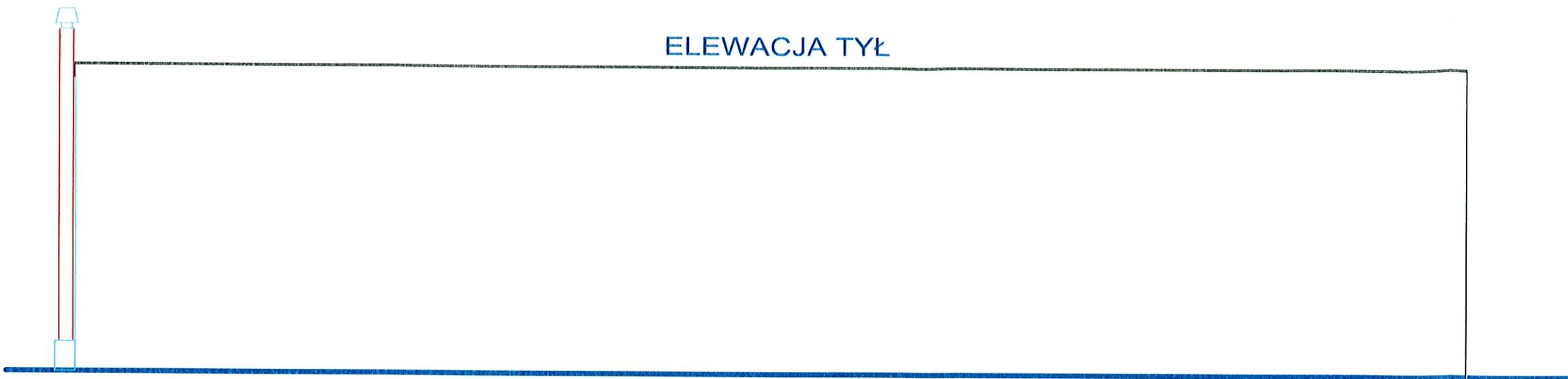
**177,20 m<sup>2</sup>**

### Zestawienie powierzchni

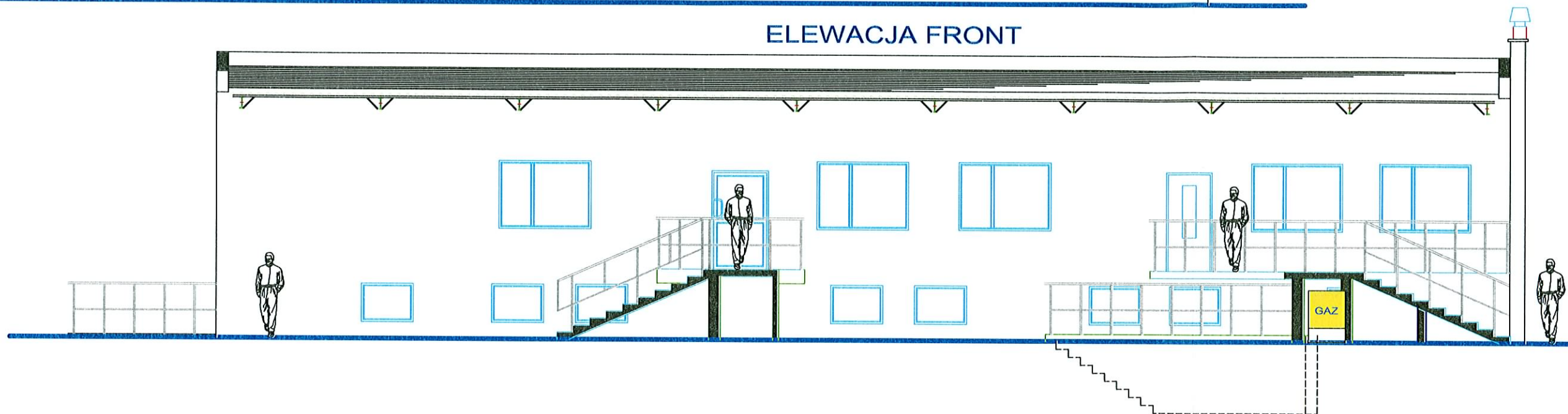
Powierzchnia użytkowa podstawowa	=	158,13 m <sup>2</sup>
Powierzchnia użytkowa pomocnicza	=	65,24 m <sup>2</sup>
Powierzchnia użytkowa - razem	=	223,37 m <sup>2</sup>
Powierzchnia usługowa	=	17,11 m <sup>2</sup>
Powierzchnia ruchu	=	108,52 m <sup>2</sup>
Powierzchnia netto	=	349,00 m <sup>2</sup>
Powierzchnia konstrukcji	=	94,52 m <sup>2</sup>
Powierzchnia całkowita dwóch kondygnacji	=	443,52 m <sup>2</sup>
Powierzchnia zabudowy	=	221,76 m <sup>2</sup>
Kubatura - orientacyjnie	=	1 552,32 m <sup>3</sup>

inż. Marian Molega  
 48-200 PRUDNIK, ul. Mierosławskiego 8  
 Upr. w zakr. §5 ust. 2 §6 ust. 3  
 §71 §73 ust. 1 i 2  
 Rozp. MEGIOS z dn. 20.02.1973r  
 Nr ewid. 173/87/Op

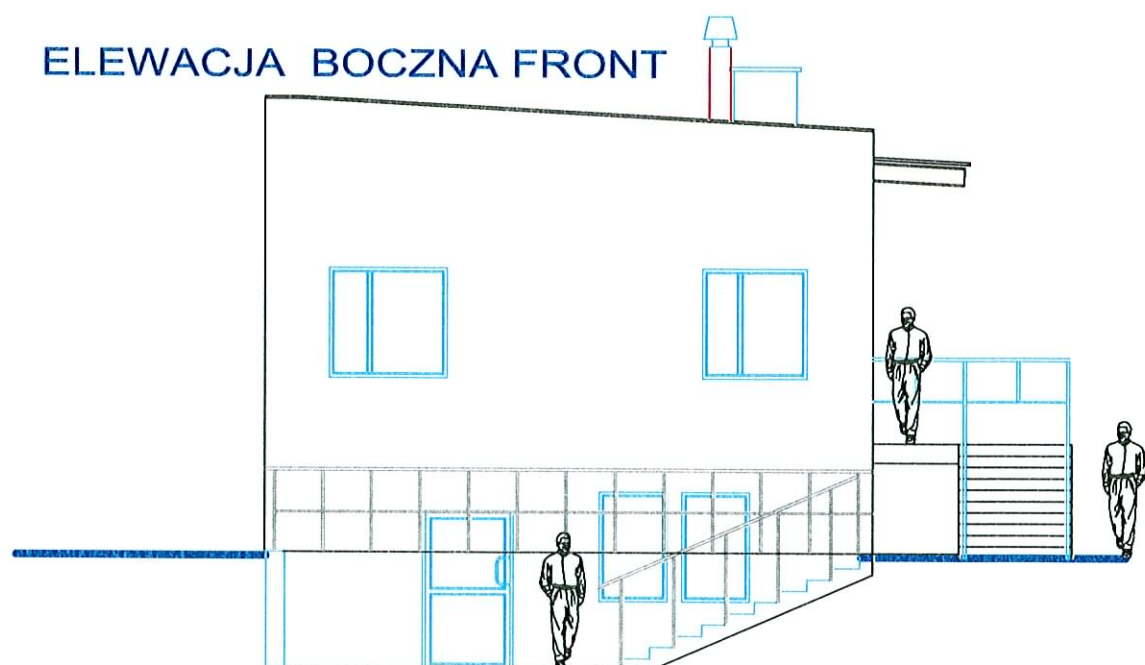
ELEWACJA TYŁ



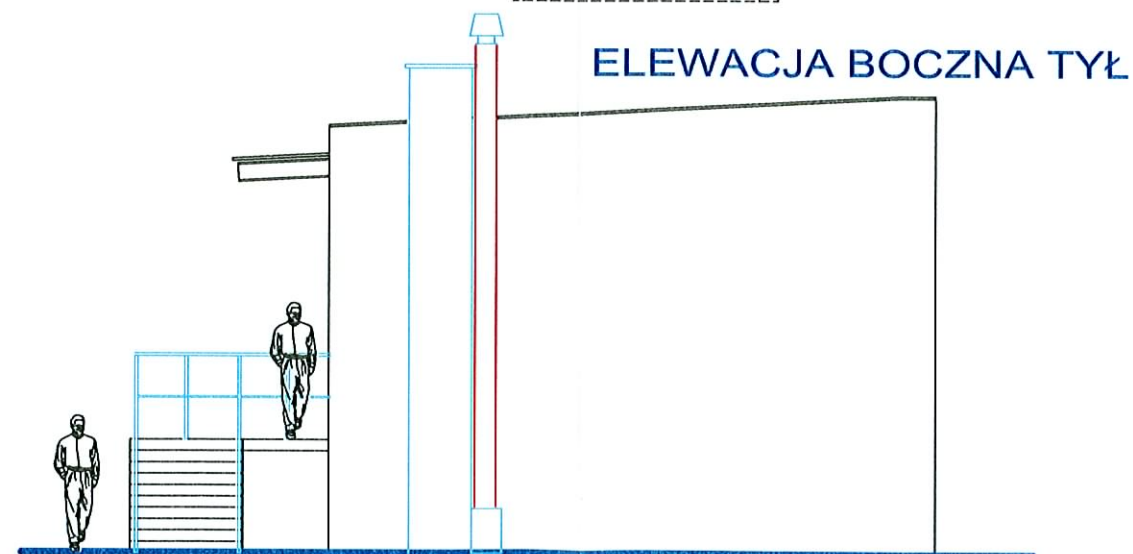
ELEWACJA FRONT



ELEWACJA BOCZNA FRONT



ELEWACJA BOCZNA TYŁ



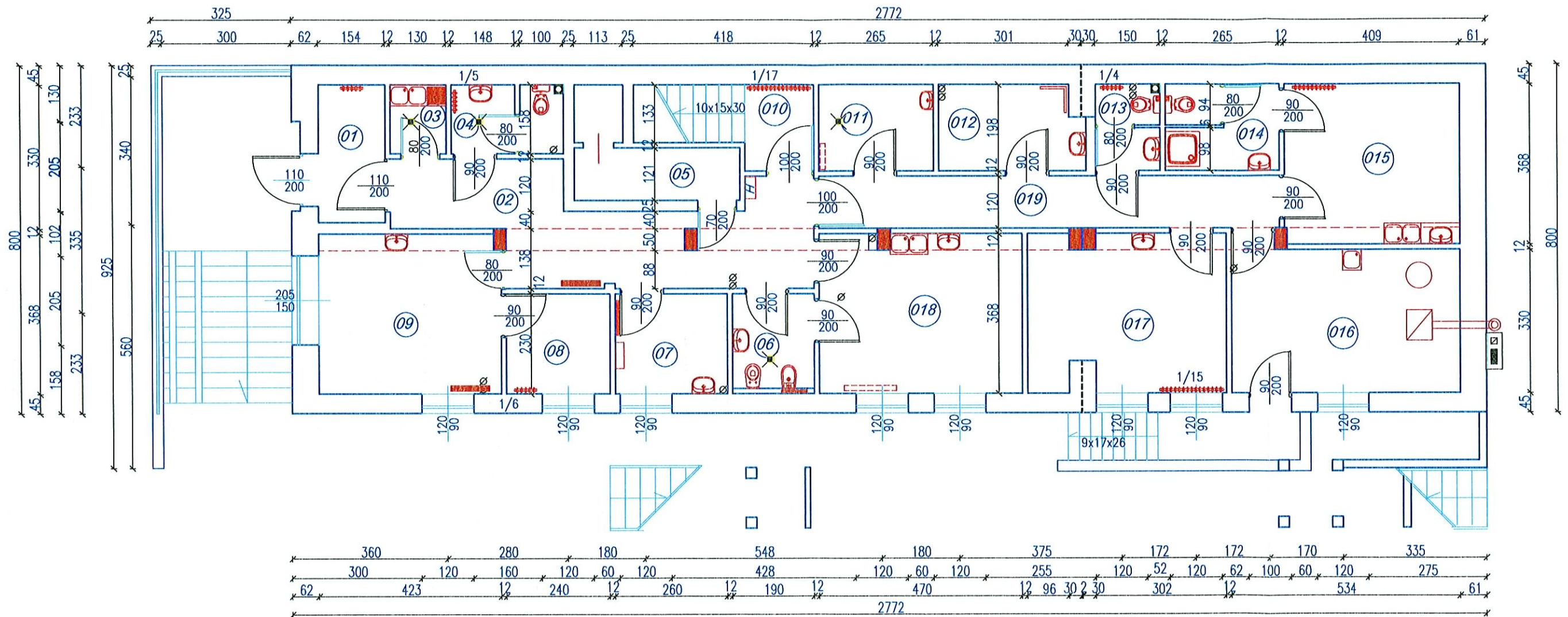
**DO-MAR** BIURO PROJEKTOWO-USŁUGOWE  
inż. MARIAN MOŁĘDA

Rok:  
Luty 2009

Autor			Obiekt:	FUNDACJA NA RZECZ PROFILAKTYKI I REHABILITACJI DZIECI Z WADAMI POSTAWY I USZKODZENIAMI NARZĄDÓW RUCHU w Twardogórze ul. Wielkopolska 11
inż. Marian Mołęda	Data: 02.09	Podpis: <i>M. Mołęda</i>		
współpraca			Stadium: Tytuł rysunku	INWENTARYZACJA  ELEWACJE
	Data:	Podpis:		
				Skala: 1:100
				Nr rys.:



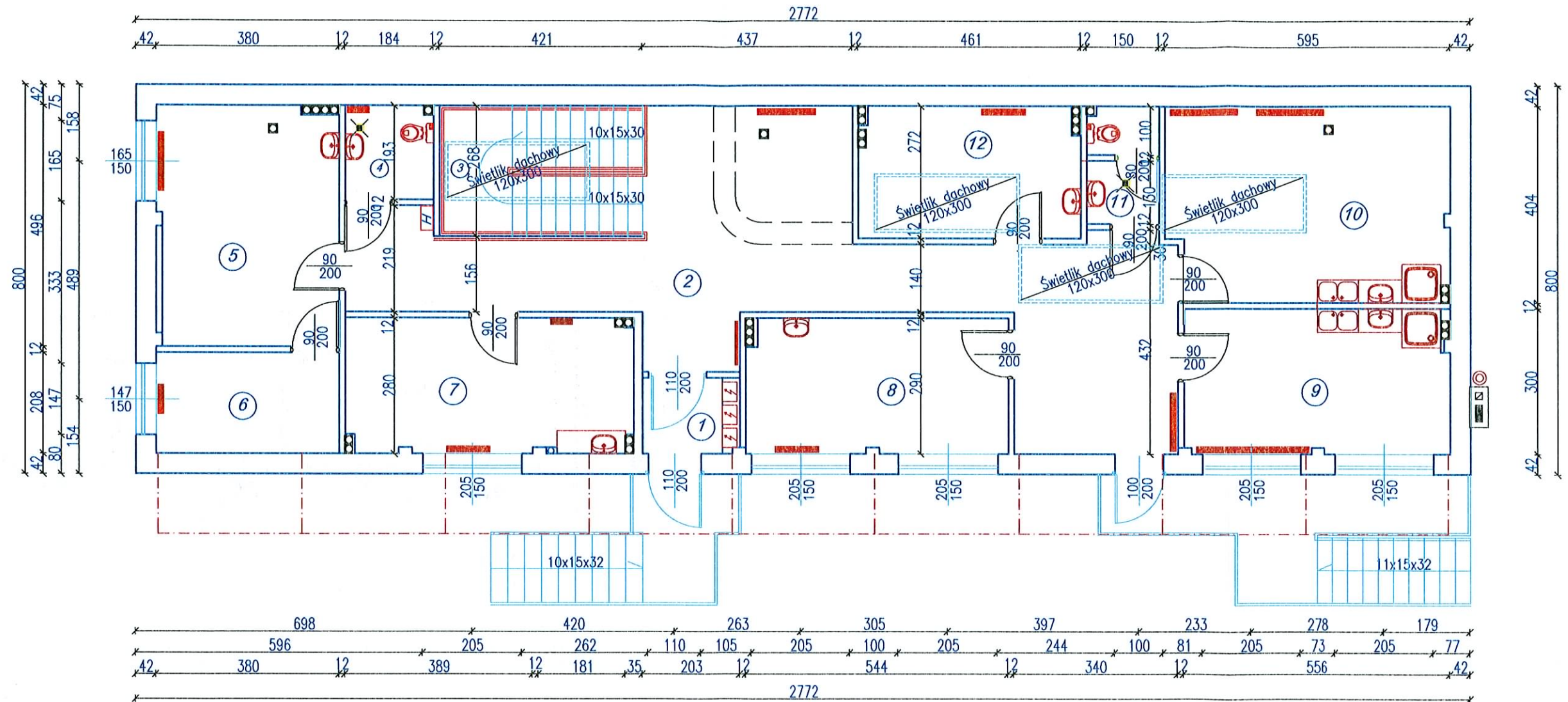
## RZUT PRZYZIEMIA (INWENTARYZACJA)



<b>DO-MAR</b> BIURO PROJEKTOWO-USŁUGOWE inż. MARIAN MOŁĘDA			Rok: Luty 2009	
Autor inż. Marian Mołęda upr nr 173/87/Op współpraca		Data: 02.09	Podpis: 	Obiekt: FUNDACJA NA RZECZ PROFILAKTYKI I REHABILITACJI DZIECI Z WADAMI POSTAWY I USZKODZENIAMI NARZĄDÓW RUCHU w Twardogórze ul. Wielkopolska 11
		Data: 	Podpis: 	Stadium: <b>INWENTARYZACJA</b>
				Skala: 1:100
				Nr rys.: <b>RZUT PRZYZIEMIA</b>

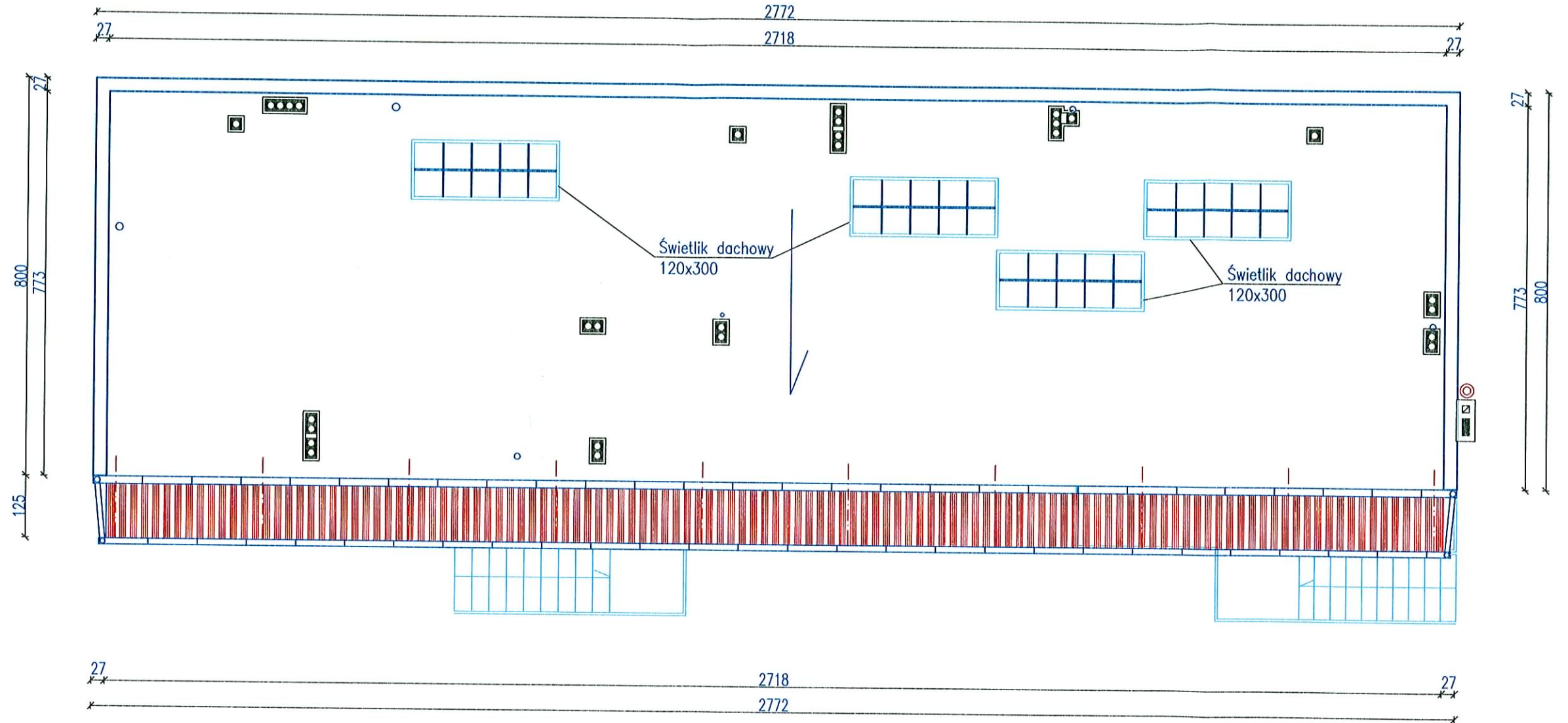


## RZUT WYSOKIEGO PARTERU (INWENTARYZACJA)



<b>DO-MAR</b> BIURO PROJEKTOWO-USŁUGOWE inż. MARIAN MOŁĘDA			Rok: Luty 2009
Autor inż. Marian Mołęda upr nr 173/87/Op współpraca		Data: 02.09 Podpis: <i>M. Mołęda</i>	Obiekt: FUNDACJA NA RZECZ PROFILAKTYKI I REHABILITACJI DZIECI Z WADAMI POSTAWY I USZKODZENIAMI NARZĄDÓW RUCHU w Twardogórze ul. Wielkopolska 11
Stadium: Tytuł rysunku		Data: Podpis:	INWENTARYZACJA RZUT WYSOKIEGO PARTERU Skala: 1:100 Nr rys.:

## RZUT DACHU (INWENTARYZACJA)



<b>DO-MAR</b> BIURO PROJEKTOWO-USŁUGOWE inż. MARIAN MOŁĘDA			Rok: Luty 2009
Autor		Obiekt:	FUNDACJA NA RZECZ PROFILAKTYKI I REHABILITACJI DZIECI Z WADAMI POSTAWY I USZKODZENIAMI NARZĄDÓW RUCHU w Twardogórze ul. Wielkopolska 11
inż. Marian Mołęda	Data: 02.09		
współpraca		Stadium:	Skala: 1:100
Data:	Podpis:	Tytuł rysunku	Nr rys.:
		<b>RZUT DACHU</b>	





**FUNDACJA NA RZECZ PROFILAKTYKI I REHABILITACJI DZIECI Z  
WADAMI POSTAWY I USZKODZENIAMI NARZĄDÓW RUCHU**  
Twardogóra , ul. Wielkopolska 11



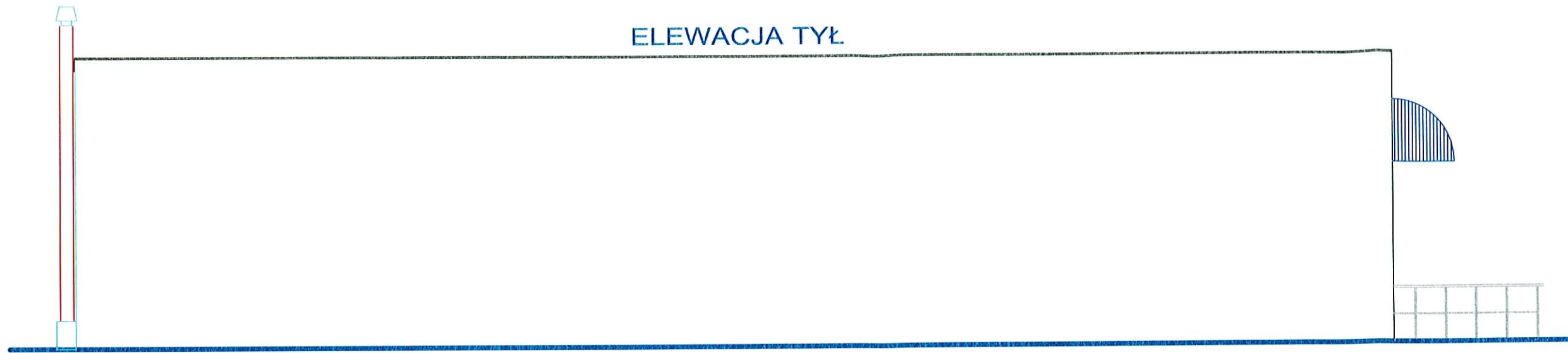


# FUNDACJA NA RZECZ PROFILAKTYKI I REHABILITACJI DZIECI Z WADAMI POSTAWY I USZKODZENIAMI NARZĄDÓW RUCHU

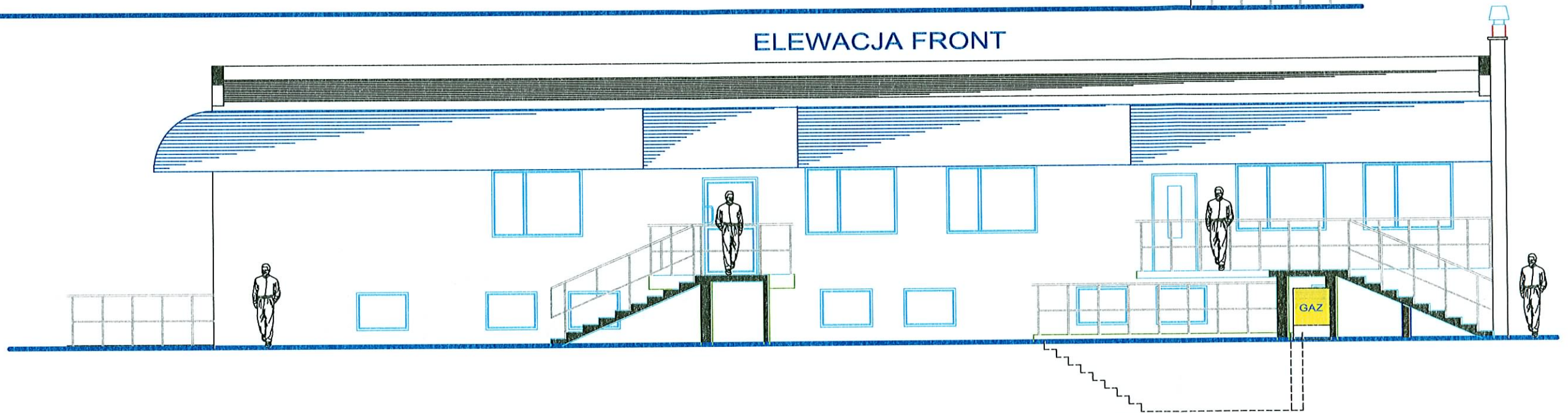
Źródłogóra , ul. Wielkopolska 11



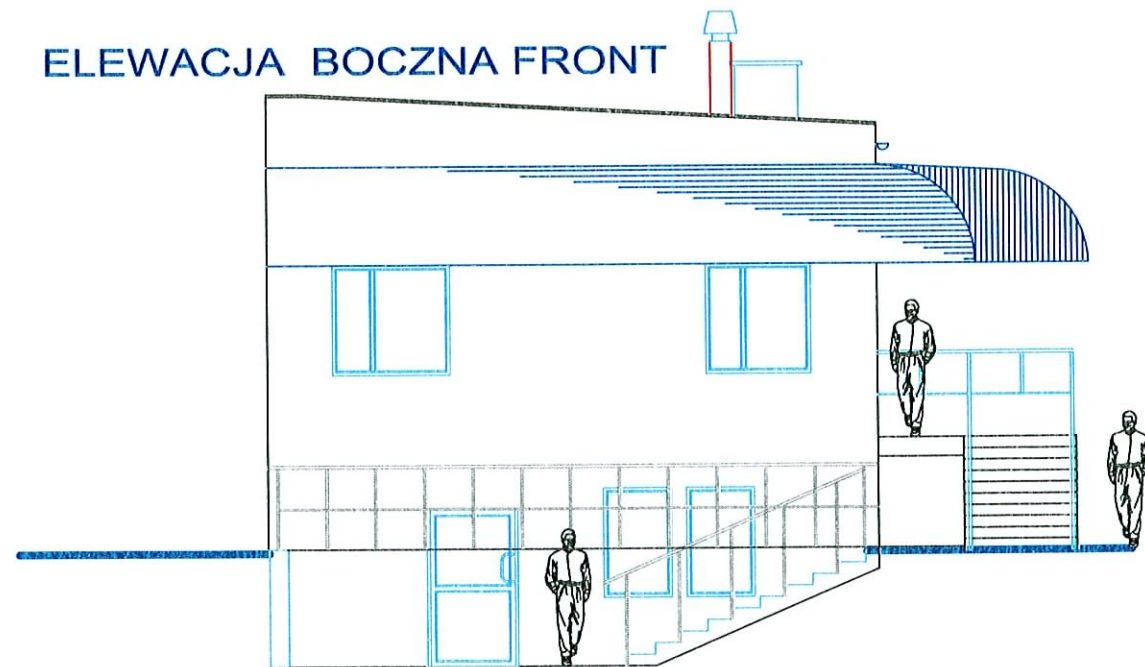
ELEWACJA TYŁ



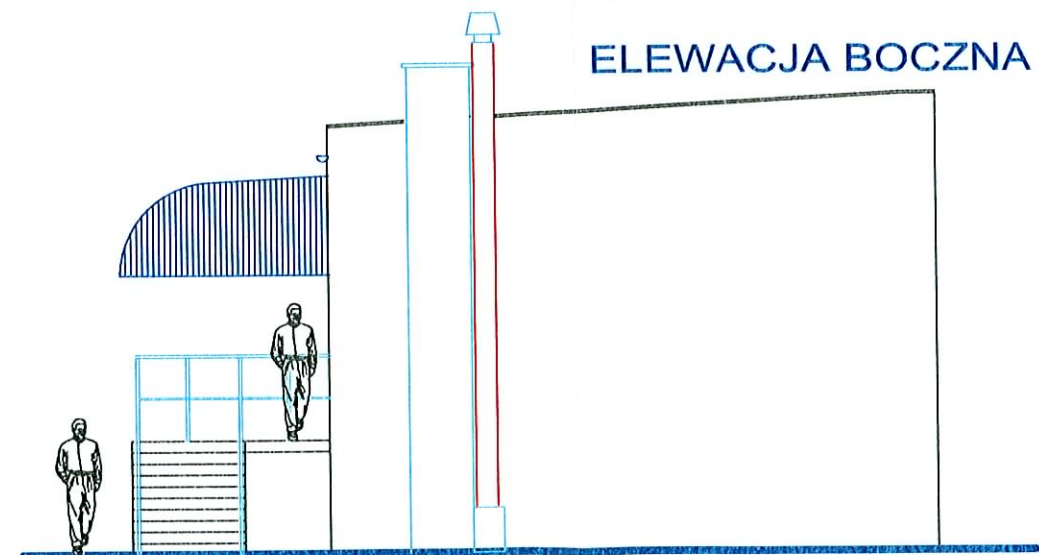
ELEWACJA FRONT



ELEWACJA BOCZNA FRONT



ELEWACJA BOCZNA TYŁ



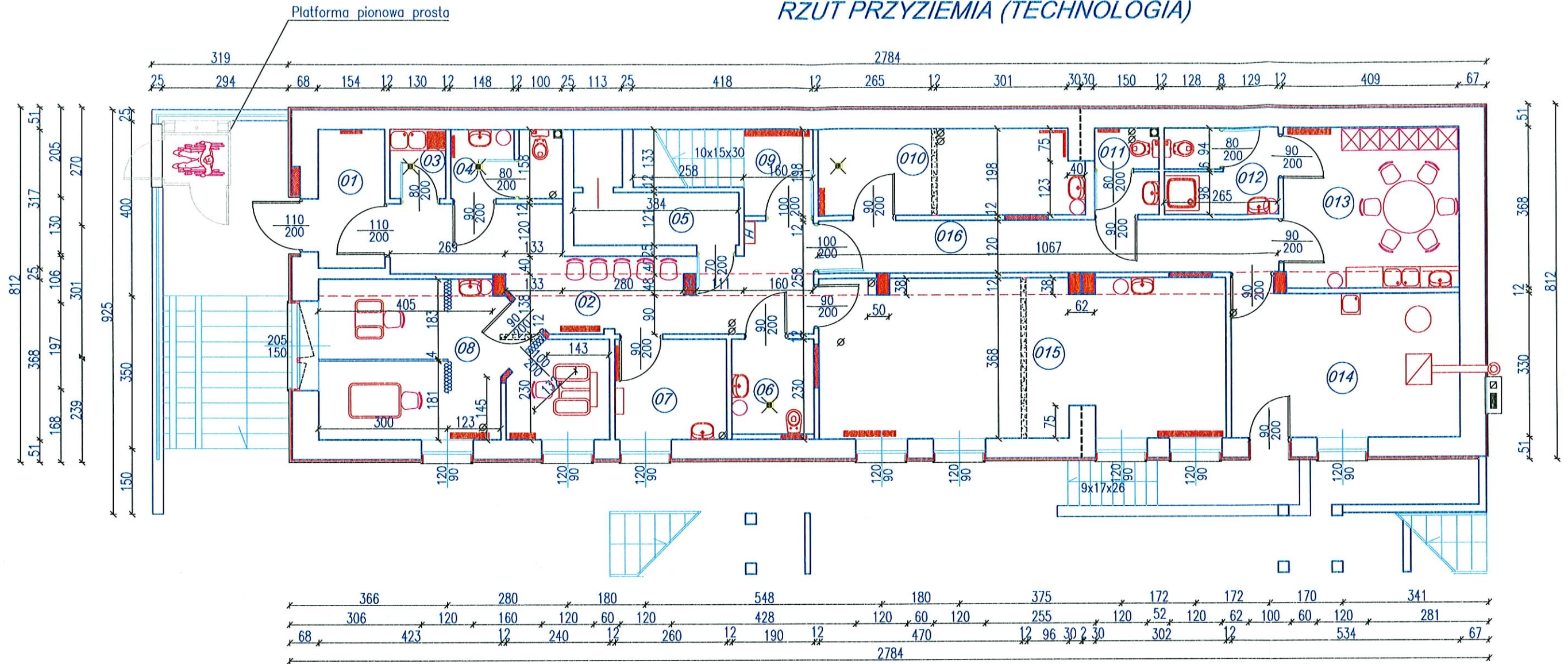
**DO-MAR** BIURO PROJEKTOWO-USŁUGOWE  
inż. MARIAN MOŁĘDA

Rok:  
Luty 2009

Autor		Obiekt:	FUNDACJA NA RZECZ PROFILAKTYKI I REHABILITACJI DZIECI Z WADAMI POSTAWY I USZKODZENIAMI NARZĄDÓW RUCHU w Twardogórze ul. Wielkopolska 11
inż. Marian Mołęda	Data: 02.09		
współpraca		Stadium:	TECHNOLOGIA
	Data:		
		Tytuł rysunku	ELEWACJE
			Skala: 1:100
			Nr rys.:



# RZUT PRZYZIEMIA (TECHNOLOGIA)



rozbiórki  
 zamurowania

## UWAGI I ZALECENIA

1. Zakres wykonania i obowiązki przy robotach budowlanych zgodnie ze sztuką budowlaną (Warunki Techniczne Wykonania i Odbioru Robót Budowlano-Montażowych).
2. Wszystkie zastosowane w projekcie materiały, rozwiązania techniczne i urządzenia powinny odpowiadać normom bezpieczeństwa p/poż. i bhp (powinny posiadać odpowiednie atesty i aprobaty)
3. Wszystkie rozwiązania techniczne związane z określoną technologią należy wykonać dokładnie wg wytycznych i zaleceń producenta
4. Uwagi i opisy zamieszczone w części rys. projektu stanowią integralną część niniejszego opracowania
5. Wszystkie wymiary, otwory i rzędne należy sprawdzić na budowie, a w przypadku wystąpienia różnic należy skontaktować się z projektantem
6. Wszystkie wymiary są podane w centymetrach

Projekt został wykonany przy pomocy legalnego oprogramowania AutoCad.



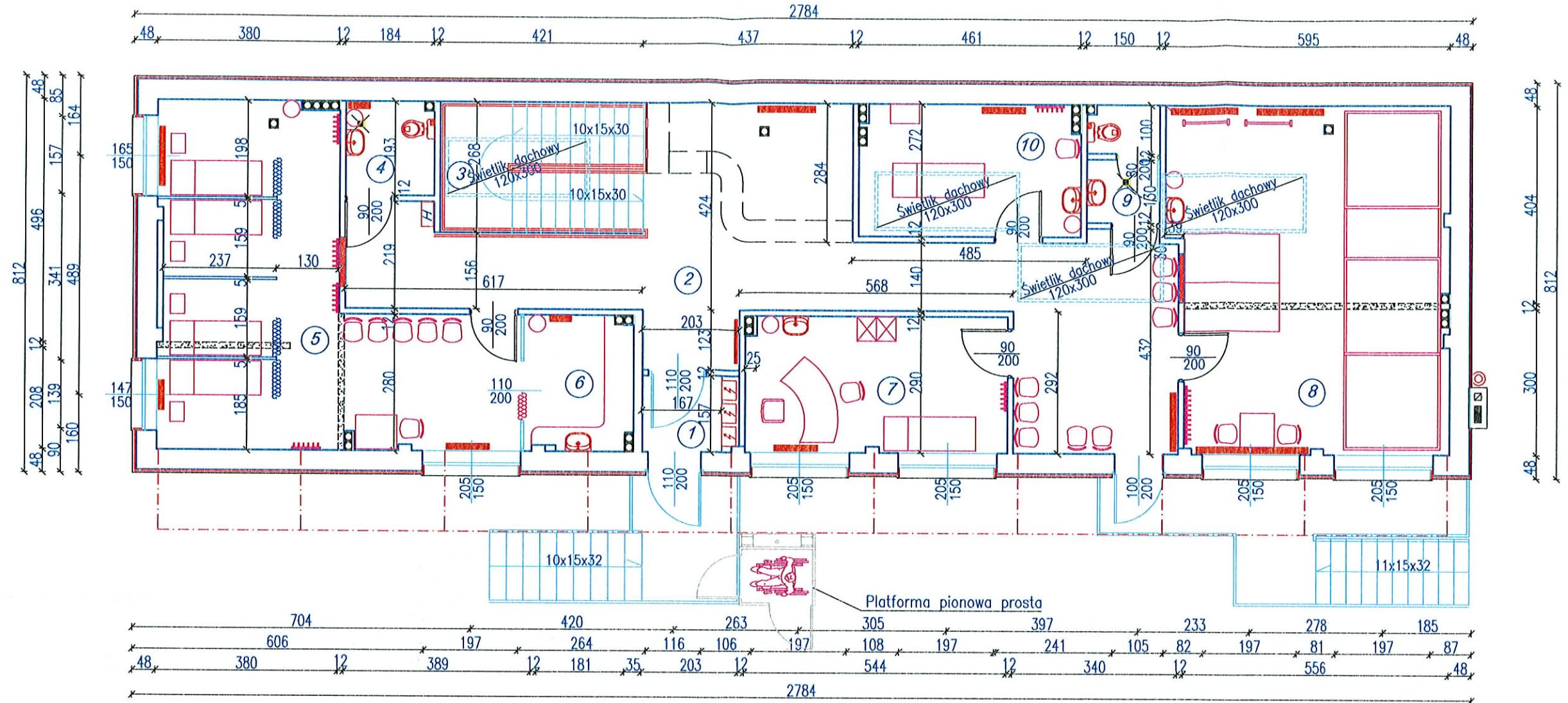
**DO-MAR** BIURO PROJEKTOWO-USŁUGOWE  
inż. MARIAN MOŁĘDA

Rok:  
Luty 2009

Autor		Obiekt:	FUNDACJA NA RZECZ PROFILAKTYKI I REHABILITACJI DZIECI Z WADAMI POSTAWY I USZKODZENIAMI NARZĄDÓW RUCHU w Twardogórze ul. Wielkopolska 11
inż. Marian Mołęda	Data: 02.09		
współpraca		Stadium:	<b>TECHNOLOGIA</b>
	Data:		
		Tytuł rysunku	<b>RZUT PRZYZIEMIA</b>
			Skala: 1:100
			Nr rys.:



# RZUT WYSOKIEGO PARTERU (TECHNOLOGIA)



 rozbiórki  
 zamurowania

## UWAGI I ZALECENIA

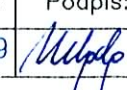
1. Zakres wykonania i obowiązki przy robotach budowlanych zgodnie ze sztuką budowlaną (Warunki Techniczne Wykonania i Odbioru Robót Budowlano-Montażowych).
2. Wszystkie zastosowane w projekcie materiały, rozwiązania techniczne i urządzenia powinny odpowiadać normom bezpieczeństwa p/poż. i bhp (powinny posiadać odpowiednie atesty i aprobaty)
3. Wszystkie rozwiązania techniczne związane z określoną technologią należy wykonać dokładnie wg wytycznych i zaleceń producenta
4. Uwagi i opisy zamieszczane w części rys. projektu stanowią integralną część niniejszego opracowania
5. Wszystkie wymiary, otwory i rzędne należy sprawdzić na budowie, a w przypadku wystąpienia różnic należy skontaktować się z projektantem
6. Wszystkie wymiary są podane w centymetrach

Projekt został wykonany przy pomocy legalnego oprogramowania AutoCad.



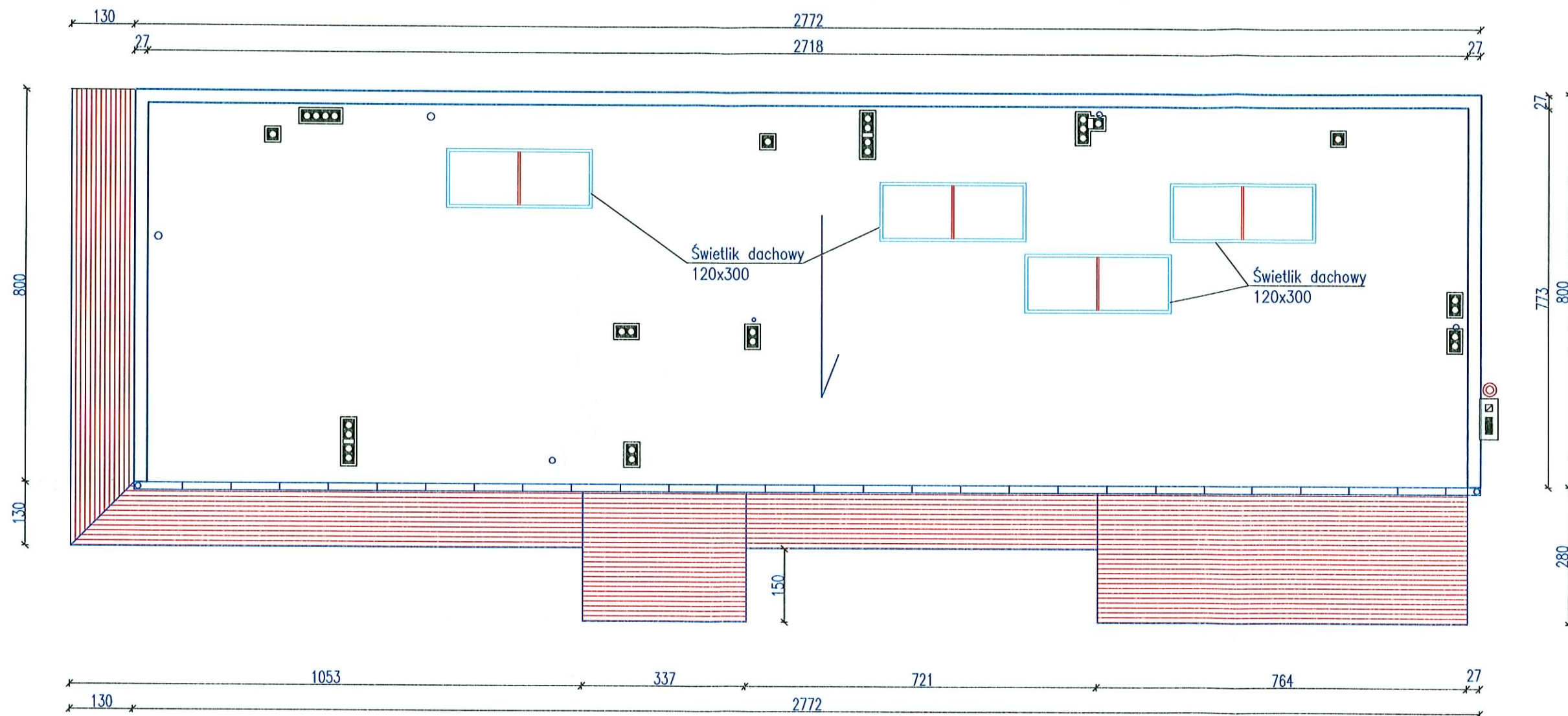
**DO-MAR** BIURO PROJEKTOWO-USŁUGOWE  
inż. MARIAN MOŁĘDA

Rok:  
Luty 2009

Autor			Objekt:	FUNDACJA NA RZECZ PROFILAKTYKI I REHABILITACJI DZIECI Z WADAMI POSTAWY I USZKODZENIAMI NARZĄDÓW RUCHU w Twardogórze ul. Wielkopolska 11
inż. Marian Mołęda	Data:	Podpis:		
upr nr 173/87/Op	02.09		Stadium:	TECHNOLOGIA
współpraca				
	Data:	Podpis:	Tytuł rysunku	RZUT WYSOKIEGO PARTERU
				Skala: 1:100
				Nr rys.:



## RZUT DACHU (INWENTARYZACJA)



<b>DO-MAR</b> BIURO PROJEKTOWO-USŁUGOWE inż. MARIAN MOŁĘDA			Rok: Luty 2009		
Autor inż. Marian Mołęda upr nr 173/87/Op współpraca		Data: 02.09	Podpis: 	Obiekt: FUNDACJA NA RZECZ PROFILAKTYKI I REHABILITACJI DZIECI Z WADAMI POSTAWY I USZKODZENIAMI NARZĄDÓW RUCHU w Twardogórze ul. Wielkopolska 11	
		Data: 	Podpis: 		Stadium: <b>TECHNOLOGIA</b>
				Tytuł rysunku <b>RZUT DACHU</b>	Skala: 1:100 Nr rys.:





**GARAVENTA LIFT POLSKA Sp. z o.o.**  
52-019 Wrocław ul. Brochowska 21  
tel./fax. +48 71 333 64 94  
[www.garaventalift.pl](http://www.garaventalift.pl), e-mail: [info@garaventalift.pl](mailto:info@garaventalift.pl)  
KRS 0000168692, NIP 899-22-56-071, REGON 932017826  
Kapitał zakładowy spółki: 100.000 zł

## **OFERTA WSTĘPNA NR P97 024**

16 lutego 2009r.

**Do : Biuro Projektowe DOMER**

**Pani/Pan : Marian Molenda**

**Tel/fax : 602 112 414**

**e-mail : do\_mar@pro.onet.pl**

*Dziękujemy za Państwa zapytanie i przedstawiamy ofertę wstępną na dostawę  
urządzenia do pionowego transportu osób niepełnosprawnych typ OPAL  
o parametrach technicznych wg załącznika*

### **WYCENA :**

**Koszt netto dostawy 1 szt.  
urządzenia z montażem :**

*Podana cena nie zawiera podatku VAT, który zostanie naliczony zgodnie z obowiązującymi przepisami w dniu wystawienia faktury.*

### **INFORMACJE !**

*Urządzenie jest wyprodukowane zgodnie z Dyrektywą Maszynową 98/37/EG . Po zakończonym montażu urządzenia Zamawiający otrzymuje kompletną dokumentację techniczną dla potrzeb rejestracji urządzenia w UDT. Na dostarczone i zamontowane urządzenie udzielamy 24 miesięcznej gwarancji na warunkach określonych w karcie gwarancyjnej. Warunkiem wydania gwarancji jest zapłata przez Zamawiającego faktur za przedmiot dostawy i montaż. Garaventa Lift Polska Sp. z o.o. zapewnia pełny pogwarancyjny serwis części zamiennych. Oferta wstępna nie obejmuje kosztów dopuszczenia urządzenia do eksploatacji przez UDT, prac budowlanych związanych z montażem, doprowadzenia zasilania elektrycznego do urządzenia oraz kosztów obsługi placu budowy tj. : ubezpieczenia, korzystanie z zaplecza socjalnego, energii elektrycznej przy pracach montażowych, ochrony itp.*

### **TERMINY DOSTAWY :**

*Dostawa urządzenia w terminie ok. 12 tygodni licząc od dnia potwierdzenia zamówienia ( termin dostawy urządzenia może ulec zmianie, prosimy o uzgodnienie terminu dostawy przed złożeniem zamówienia)*

### **WARUNKI PŁATNOŚCI :**

*Zamawiający zapłaci przedpłatę w wysokości 30% wartości oferty brutto w terminie do 14 dni licząc od dnia przyjęcia zamówienia. Pozostałe płatności w terminie 30 dni licząc od dnia zakończenia prac związanych z montażem.*

## ZAŁĄCZNIK DO OFERTY WSTĘPNEJ NR P97 024

<b>Wykonanie urządzenia :</b>	<i>Podnośnik OPAL jest zaprojektowany i wyprodukowany do pracy na zewnątrz i wewnątrz obiektów. W przypadku pracy podnośnika na zewnątrz obiektu zaleca się wykonanie lekkiego zadaszzenia</i>
<b>Miejsce dostawy urządzenia :</b>	<i>50 km od Wrocławia</i>
<b>Wysokość podnoszenia :</b>	<i>Do 1,60 m</i>
<b>Udźwig :</b>	<i>340 kg</i>
<b>Prędkość jazdy :</b>	<i>4,5 cm/s</i>
<b>Zasilanie urządzenia :</b>	<i>230 V, 50Hz, 16A, 3 x2,5 mm<sup>2</sup></i>
<b>Rodzaj napędu :</b>	<i>Śrubowy</i>
<b>Ilość przystanków :</b>	<i>2</i>
<b>Usytuowanie drzwi :</b>	<i>Naprzeciw siebie (przelot na wprost)</i>
<b>Wymiary jeżdżącej platformy w świetle :</b>	<i>867 x 1237 mm (szerokość x długość) powierzchnia platformy 1,07 m<sup>2</sup></i>
<b>Szerokość drzwi w świetle :</b>	<i>850 mm</i>
<b>Rodzaj drzwi :</b>	<i>Wychylne</i>
<b>Podszybie :</b>	<i>Podnośnik OPAL należy posadzić na fundamencie o minimalnej wytrzymałości płyty fundamentowej 700 kg/m<sup>2</sup>.</i>
<b>Sterowanie standardowe :</b>	<i>Jazda platformą poprzez przyciskanie w sposób ciągły przycisków znajdujących się na pulpicie, przywołanie na przystanek poprzez przyciskanie w sposób ciągły przycisków znajdujących się w kasetach na przystankach, stop na pulpicie platformy</i>
<b>Wykonanie standardowe:</b>	<i>Elementy platformy i drzwi malowane proszkowo w kolorze RAL 7030, rama z napędem wykonana z aluminium anodowanego w kolorze „champagne”, drzwi wychylne otwierane ręcznie, na dolnym przystanku stała rampa najazdowa,</i>
<b>Informacja dodatkowa :</b>	<i>Na życzenie Zamawiającego możliwe jest wykonanie za dopłatą ponad standardowe wyposażenie – kolor urządzenia wg RAL, blokada jazdy platformą, drzwi otwierane automatycznie,</i>
<b>Ważność oferty :</b>	<i>Oferta jest ważna przez okres 45 dni od daty jej wystawienia.</i>

**GALERIA ZDJĘĆ URZĄDZENIA NA NASZEJ STRONIE [www.garaventalift.pl](http://www.garaventalift.pl)**

**Z poważaniem  
Krzysztof Jacek Fox**

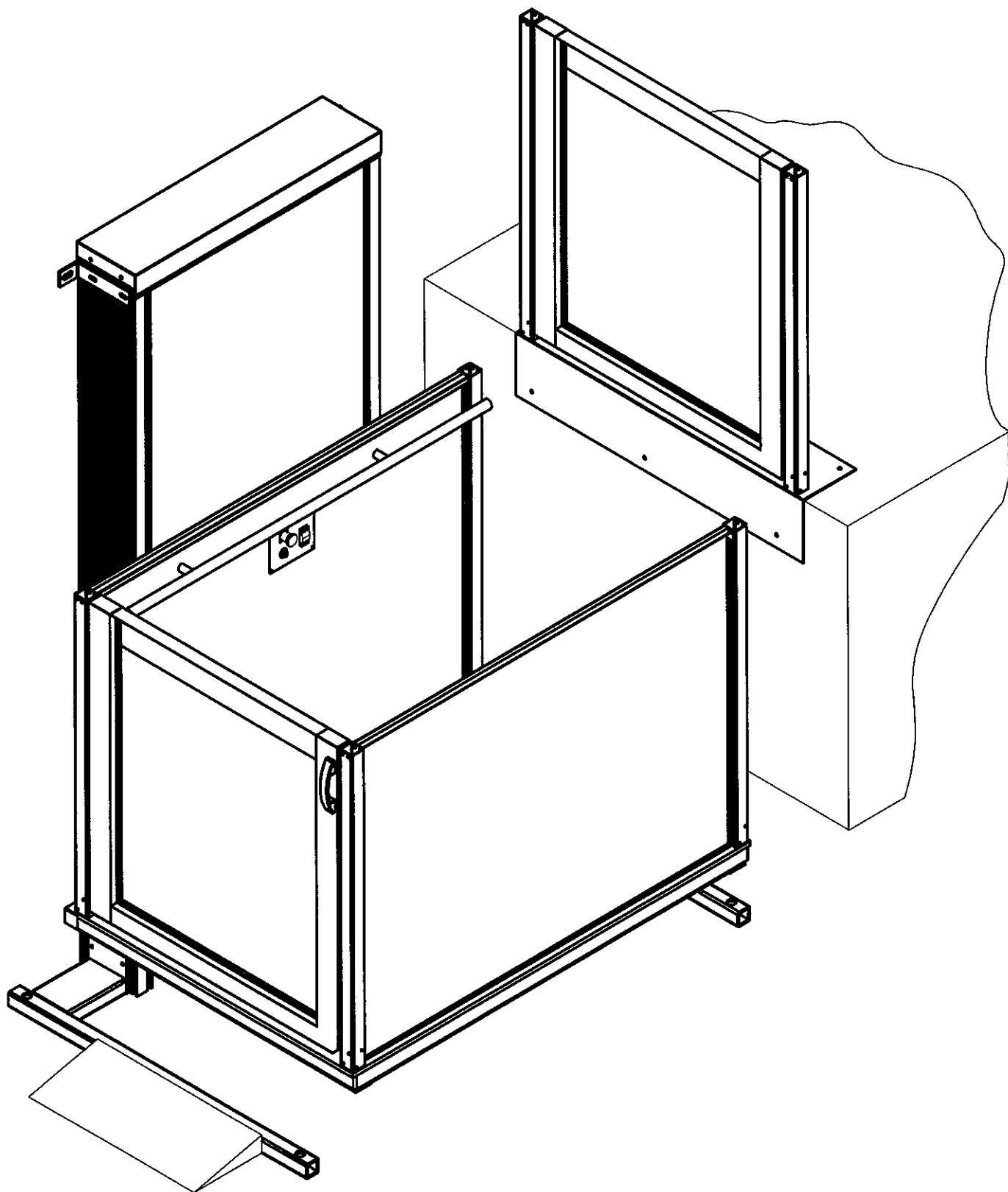


Polska sp. z o.o.

# OPAL

perspektywa

52-129 Wrocław, ul. Antonia Vivaldiego 36/5, tel./fax (+48 071) 333-64-94  
www.garaventlift.pl, e-mail: info@garaventlift.pl





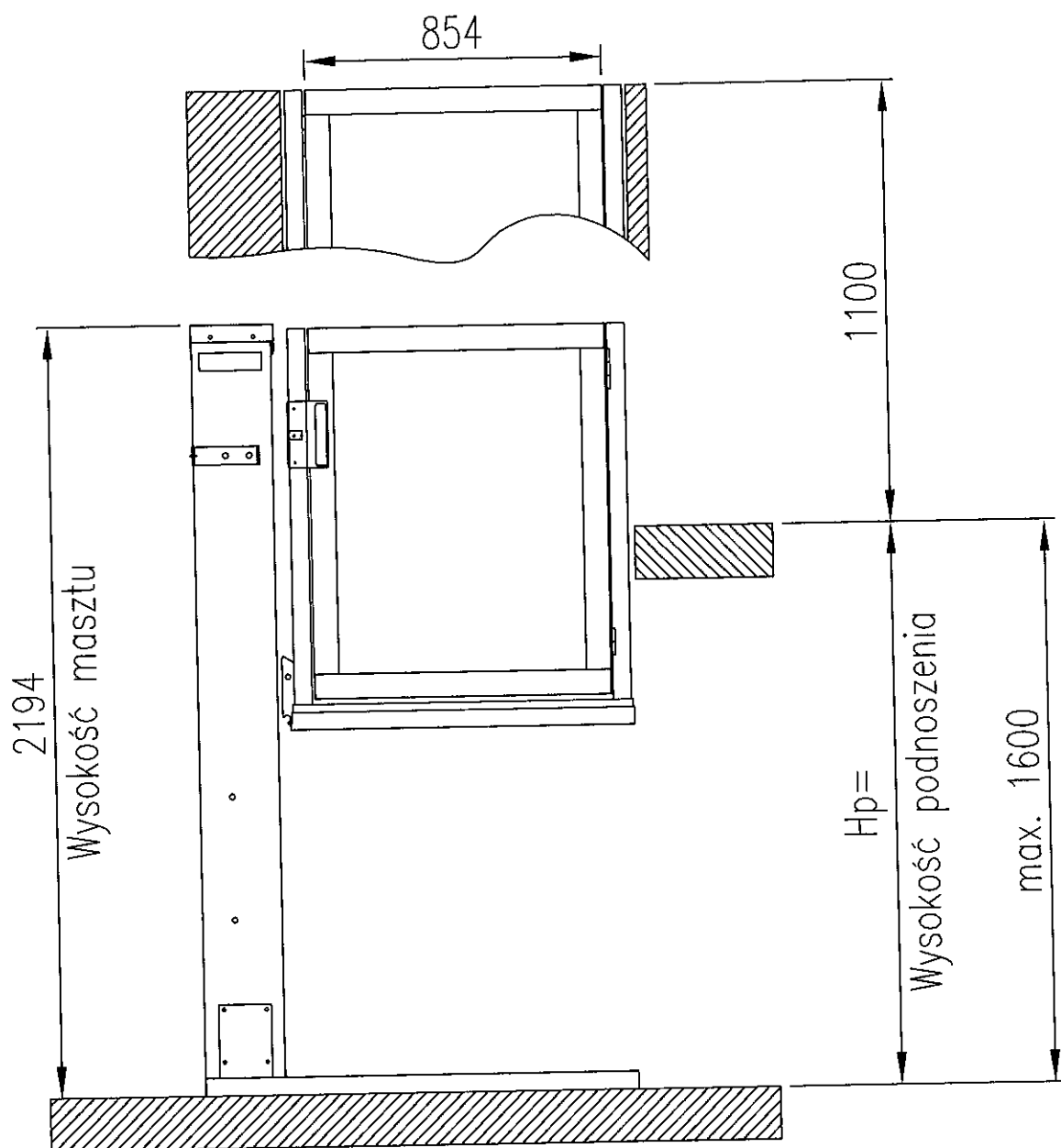


Polska Sp. z o.o.

# OPAL GVL-OP 60

wysokość podnoszenia do 1600mm  
przelot na wprost

52-129 Wrocław, ul. Antonia Vivaldiego 36/5, tel./fax +48 71 333-64-94  
www.garaventlift.pl, e-mail: info@garaventlift.pl



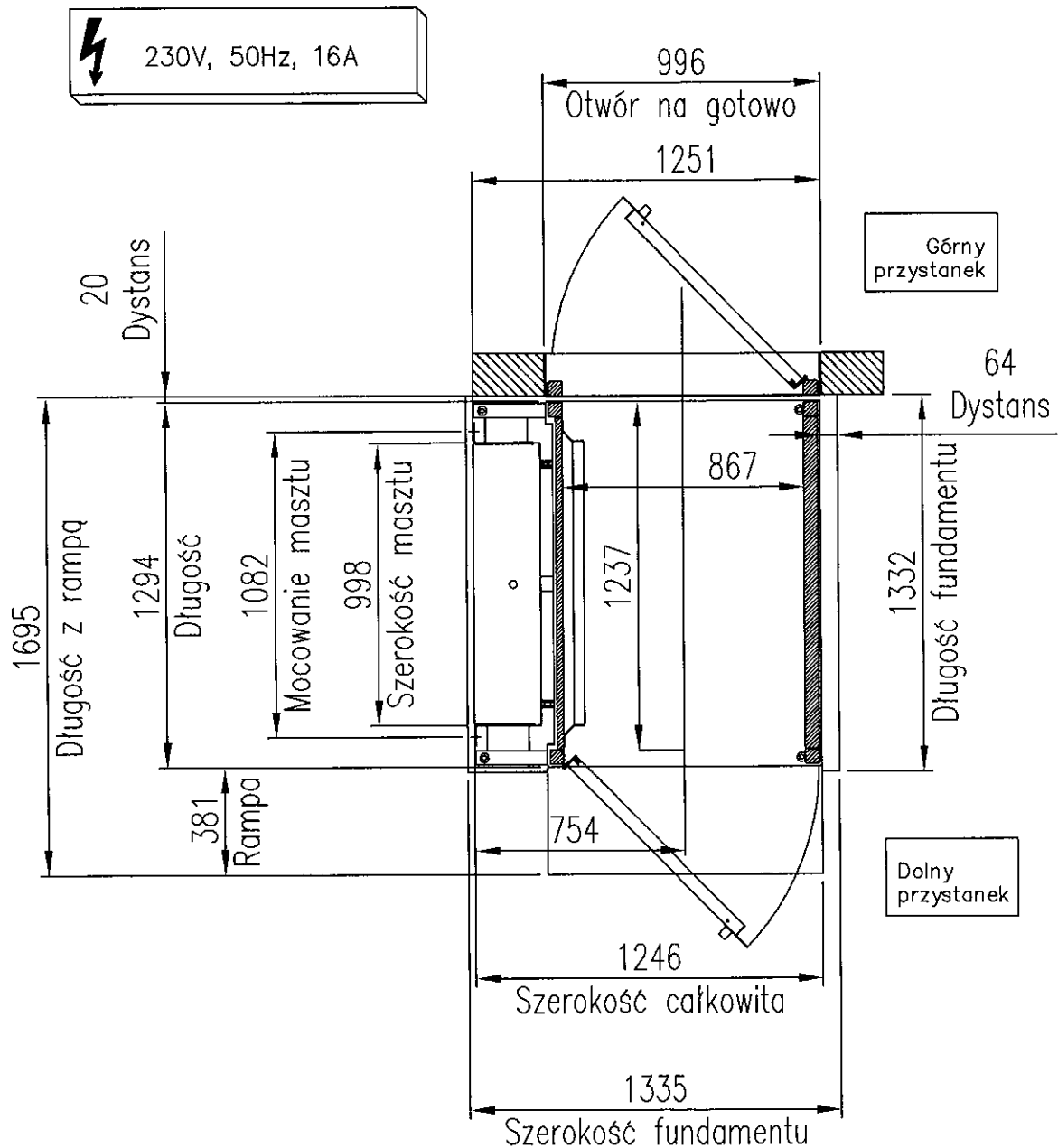


Polska Sp. z o.o.

# OPAL przelot na wprost

## platforma 867x1237

52-019 Wrocław, ul. Brochowska 21, tel./fax +48 71 333-64-94  
www.garaventlift.pl, e-mail: info@garaventlift.pl



Minimalna wytrzymałość  
płyty fundamentowej  
7 000 N/m<sup>2</sup> (700 KG/m<sup>2</sup>)