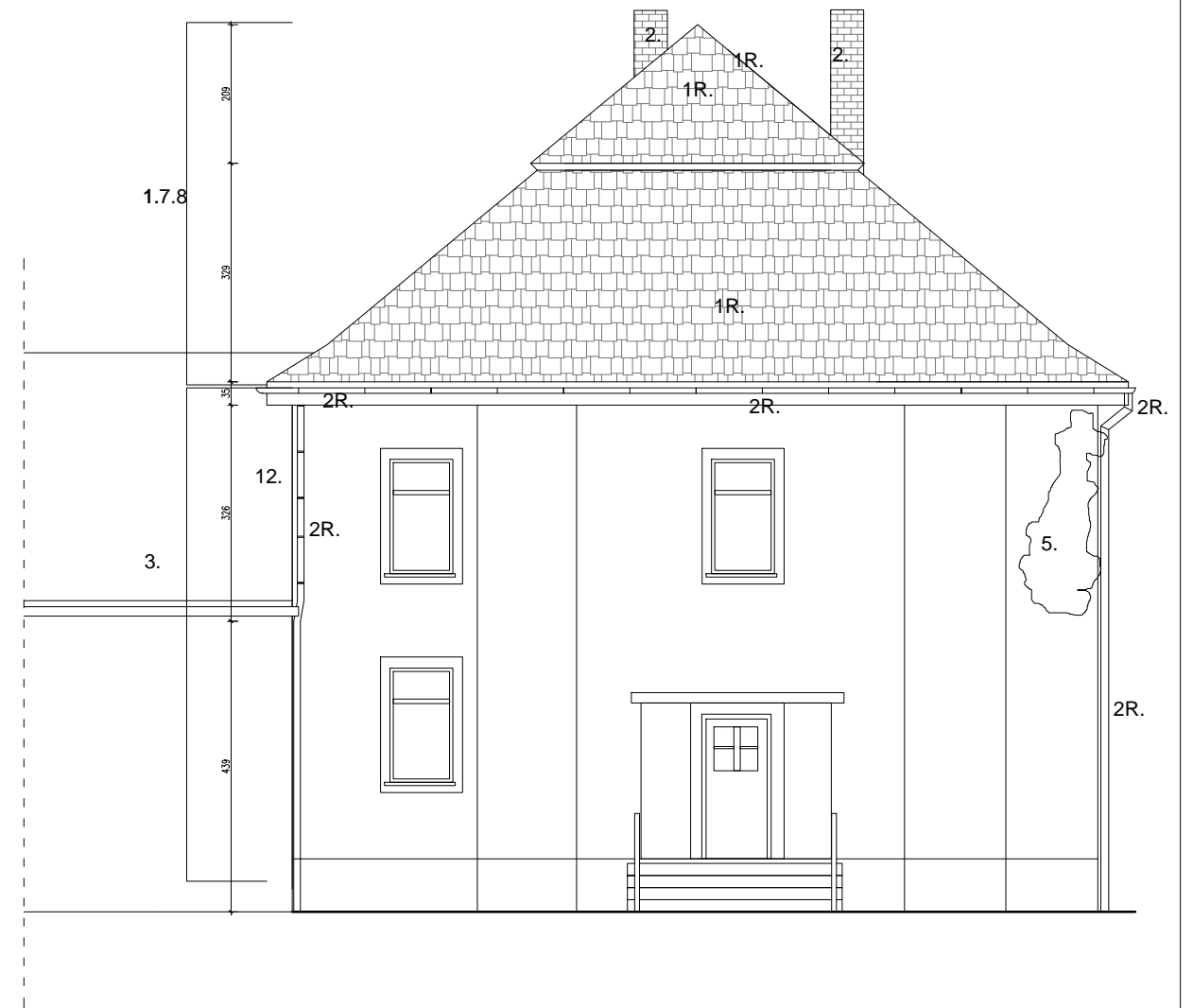


ROBOTY ROZBIÓRKOWE

- 1R. ROZBIÓRKA DACHÓWKI WRAZ Z GAŚSIORAMI
- 2R. DEMONTAŻ RYNIEN I RUR SPUSTOWYCH WRAZ Z RYNHAKAMI
- 3R. DEMONTAŻ INSTALACJI ODGROMOWEJ
- 4R. DEMONTAŻ ŁAW KOMINIARSKICH , OKIEN POŁACIOWYCH
- 5R. DEMONTAŻ OBRÓBEK BLACHARSKICH
- 6R. ROZBIÓRKA KOMINÓW
- 7R. DEMONTAŻ ŁAT

ROBOTY REMONTOWE

1. UZUPEŁNIENIE BĄDŹ WYMIANA DACHÓWKI CERAMICZNEJ WRAZ Z GAŚSIORAMI
2. PRZEMUROWANIE KOMINÓW Z CEGŁY KLINKIEROWEJ PEŁNEJ
3. WYMIANA RYNIEN I RUR SPUSTOWYCH WRAZ Z RYNHAKAMI Z BLACHY OCYNKOWANEJ
4. WYMIANA KOMINKÓW WENTYLACYJNYCH NA NOWE Z BLACHY OCYNKOWANEJ
5. ZABEZPIECZENIE RZEŻBY NA ELEWACJI FRONTOWEJ
6. WYKONANIE NOWYCH ŁAW KOMINIARSKICH I WYMIANA WYŁAZÓW DACHOWYCH
7. WYMIANA OBRÓBEK BLACHARSKICH Z BLACHY OCYNKOWANEJ
8. WYMIANA ŁAT , UŁOŻENIE WIATROIZOLACJI
9. ODTWORZENIE INSTALACJI ODGROMOWEJ
10. NAPRAWA BĄDŹ WYMIANA POPY DASZKU LUKARNY
11. WYKONANIE KOSZY Z BLACHY OCYNKOWANEJ
12. WYKONANIE DODATKOWEJ RURY SPUSTOWEJ PODŁĄCZONEJ DO CZĘŚCI PŁASKIEGO DACHU PAPIWEGO



ARTMANU STUDIO		ARTMANU@WP.PL	
		TEL: 510 182 914	
		FAX: 71 70 727 49	
PROJEKTOWANIE I WYKONAWSTWO			
MARTA FIEMA			
SIEDZIBA : 63-400 OSTRÓW WLKP. UL.DEMBIŃSKIEGO 16/17			
ADRES DO KÓRRESPONDENCJI:		ARTMANU@WP.PL	
ARTMANU STUDIO ; MARTA FIEMA		TEL.510 182 914	
UL.PARKOWA 25 (WEJŚCIE OD DICKSTEINA 2) ; 51-161 WROCLAW			
inwestor	GMINA TWARDOGÓRA ; UL.RATUSZOWA 14 ;56-416 TWARDOGÓRA		
adres inwestycji	56-416 TWARDOGÓRA UL.WARYŃSKIEGO 10		
TEMAT PROJ.	REMONT DACHU		
ELEWACJE			
PROJEKTOWAŁA	UPRAWNIENIA BUDOWLANE DO PROJEKTOWANIA BEZ OGRANICZEŃ W SPECJALNOŚCI ARCHYTEKTONICZNEJ	DATA	PODPIS
MGR INŻ.ARCH. MARTA FIEMA	WP-OIA/OKK/UpB/59/2010	23.03.2016	
nr projektu	1:100	PB-W	BUD A-1
	SKALA	faza	branża nr rys.

ROBOTY ROZBIÓRKOWE

- 1R. ROZBIÓRKA DACHÓWKI WRAZ Z GAŚSIORAMI
- 2R. DEMONTAŻ RYNIEN I RUR SPUSTOWYCH WRAZ Z RYNHAKAMI
- 3R. DEMONTAŻ INSTALACJI ODGROMOWEJ
- 4R. DEMONTAŻ ŁAW KOMINIARSKICH , OKIEN POŁACIOWYCH
- 5R. DEMONTAŻ OBRÓBEK BLACHASRKICH
- 6R. ROZBIÓRKA KOMINÓW
- 7R. DEMONTAŻ ŁAT

ROBOTY REMONTOWE

- 1. UZUPEŁNIENIE BĄDŹ WYMIANA DACHÓWKI CERAMICZNEJ WRAZ Z GAŚSIORAMI
- 2. PRZEMUROWANIE KOMINÓW Z CEGŁY KLINKIEROWEJ PEŁNEJ
- 3. WYMIANA RYNIEN I RUR SPUSTOWYCH WRAZ Z RYNHAKAMI Z BLACHY OCYNKOWANEJ
- 4. WYMIANA KOMINKÓW WENTYLACYJNYCH NA NOWE Z BLACHY OCYNKOWANEJ
- 5. ZABEZPIECZENIE RZEŻBY NA ELEWACJI FRONTOWEJ
- 6. WYKONANIE NOWYCH ŁAW KOMINIARSKICH I WYMIANA WYŁAZÓW DACHOWYCH
- 7. WYMIANA OBRÓBEK BLACHARSKICH Z BLACHY OCYNKOWANEJ
- 8. WYMIANA ŁAT , UŁOŻENIE WIATROIZOLACJI
- 9. ODTWORZENIE INSTALACJI ODGROMOWEJ
- 10. NAPRAWA BĄDŹ WYMIANA POPY DASZKU LUKARNY
- 11. WYKONANIE KOSZY Z BLACHY OCYNKOWANEJ
- 12. WYKONANIE DODATKOWEJ RURY SPUSTOWEJ PODŁĄCZONEJ DO CZĘŚCI PŁASKIEGO DACHU PĄPÓWEGO



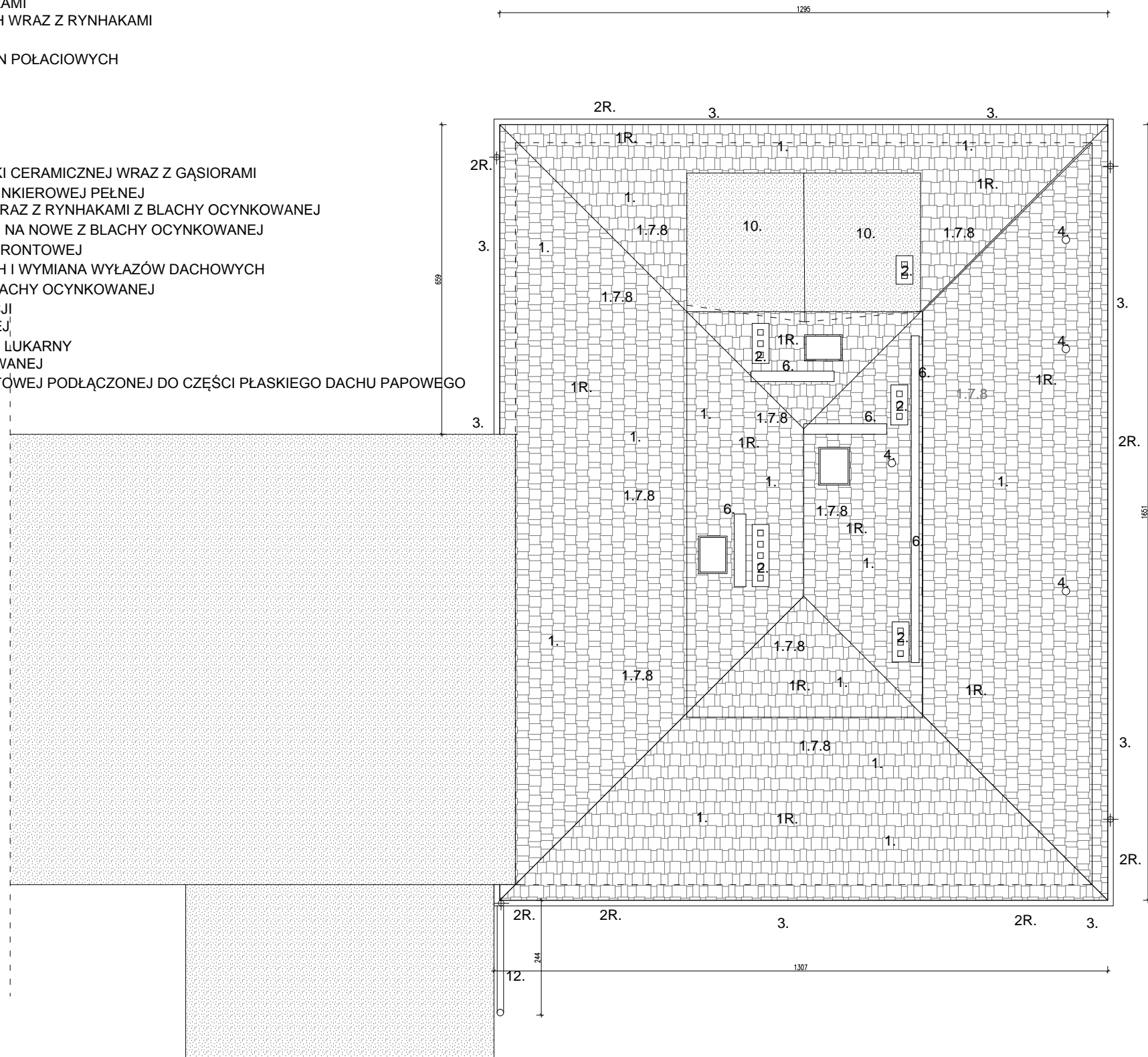
ARTMANU STUDIO		ARTMANU@WP.PL	
		TEL: 510 182 914	
		FAX: 71 70 727 49	
PROJEKTOWANIE I WYKONAWSTWO			
MARTA FIEMA			
SIEDZIBA : 63-400 OSTRÓW WLKP. UL.DEMBIŃSKIEGO 16/17			
ADRES DO KORESPONDENCJI:		ARTMANU@WP.PL	
ARTMANU STUDIO , MARTA FIEMA		TEL.510 182 914	
UL.PARKOWA 25 (WEJŚCIE OD DICKSTEINA 2) ; 51-161 WROCLAW			
inwestor	GMINA TWARDOGÓRA ; UL.RATUSZOWA 14 ;56-416 TWARDOGÓRA		
adres inwestycji	56-416 TWARDOGÓRA UL.WARYŃSKIEGO 10		
TEMAT PROJ.	REMONT DACHU		
ELEWACJE			
PROJEKTOWAŁA	UPRAWNIENIA BUDOWLANE DO PROJEKTOWANIA BEZ OGRANICZEŃ W W SPECJALNOŚCI ARCHYTEKTONICZNEJ	DATA	PODPIS
MGR INŻ.ARCH. MARTA FIEMA	WP-OIA/OKK/UpB/59/2010	23.03.2016	
nr projektu	1:100	PB-W	BUD A-2
	SKALA	faza	branża nr rys.

ROBOTY ROZBIÓRKOWE

- 1R. ROZBIÓRKA DACHÓWKI WRAZ Z GAŚSIORAMI
- 2R. DEMONTAŻ RYNIEN I RUR SPUSTOWYCH WRAZ Z RYNHAKAMI
- 3R. DEMONTAŻ INSTALACJI ODGROMOWEJ
- 4R. DEMONTAŻ ŁAW KOMINIARSKICH, OKIEN POŁACIOWYCH
- 5R. DEMONTAŻ OBRÓBEK BLACHASRKICH
- 6R. ROZBIÓRKA KOMINÓW
- 7R. DEMONTAŻ ŁAT

ROBOTY REMONTOWE

- 1. UZUPEŁNIENIE BĄDŹ WYMIANA DACHÓWKI CERAMICZNEJ WRAZ Z GAŚSIORAMI
- 2. PRZEMUROWANIE KOMINÓW Z CEGŁY KLINKIEROWEJ PEŁNEJ
- 3. WYMIANA RYNIEN I RUR SPUSTOWYCH WRAZ Z RYNHAKAMI Z BLACHY OCYNKOWANEJ
- 4. WYMIANA KOMINKÓW WENTYLACYJNYCH NA NOWE Z BLACHY OCYNKOWANEJ
- 5. ZABEZPIECZENIE RZEŻBY NA ELEWACJI FRONTOWEJ
- 6. WYKONANIE NOWYCH ŁAW KOMINIARSKICH I WYMIANA WYŁAZÓW DACHOWYCH
- 7. WYMIANA OBRÓBEK BLACHARSKICH Z BLACHY OCYNKOWANEJ
- 8. WYMIANA ŁAT, UŁOŻENIE WIATROIZOLACJI
- 9. ODTWORZENIE INSTALACJI ODGROMOWEJ
- 10. NAPRAWA BĄDŹ WYMIANA POPY DASZKU ŁUKARNY
- 11. WYKONANIE KOSZY Z BLACHY OCYNKOWANEJ
- 12. WYKONANIE DODATKOWEJ RURY SPUSTOWEJ PODŁĄCZONEJ DO CZĘŚCI PŁASKIEGO DACHU PAPIWEGO



ARTMANU STUDIO		ARTMANU@WP.PL	
		TEL: 510 182 914	
		FAX: 7170 727 49	
PROJEKTOWANIE I WYKONAWSTWO			
MARTA FIEMA			
SIEDZIBA : 63-400 OSTRÓW WLKP. UL. DEMBIŃSKIEGO 16/17			
ADRES DO KORESPONDENCJI:		ARTMANU@WP.PL	
ARTMANU STUDIO, MARTA FIEMA		TEL. 510 182 914	
UL. PARKOWA 25 (WEJŚCIE OD DICKSTEINA 2); 51-161 WROCLAW			
inwestor	GMINA TWARDOGÓRA; UL. RATUSZOWA 14; 56-416 TWARDOGÓRA		
adres inwestycji	56-416 TWARDOGÓRA UL. WARYŃSKIEGO 10		
TEMAT PROJ.	REMONT DACHU		
RZUT DACHU			
PROJEKTOWAŁA	UPRAWNIENIA BUDOWLANE DO PROJEKTOWANIA BEZ OGRANICZEŃ W SPECJALNOŚCI ARCHITEKTOWNICZEJ	DATA	PODPIS
MGR INŻ. ARCH. MARTA FIEMA	WP-OIA/OKK/UpB/59/2010	23.03.2016	
nr projektu	1:100	PB-W	BUD
	SKALA	faza	branża
			A-3
			nr rys.