



Zakład Usług Projektowo-Konsultingowych

Przedsiębiorstwo Robót Inżynieryjnych K ę p n o

Zakład Usług Projektowo-Konsultingowych

BZ WBK S.A. I/O w Kępnie
21 1090 1144 0000 0001 0644 2496

NIP: 619-194-10-23

Okrzyce 7
63-630 Rychtal

tel/fax. (0-62) 78 16 701
tel. 501 592 890, 509 872 050

Projektowanie, kierowanie budową, nadzór inwestorski, ocena techniczna budynków i budowli.
Konsulting w zakresie budownictwa ogólnego i inżynieryjnego

PLAN WYRĘBU DRZEW I KRZEWÓW

dla projektu budowy drogi gminnej wraz z odwodnieniem
w miejscowości Gola Wielka, długość ok. 1,4km

Zamawiający: *Gmina Twardogóra
ul. Ratuszowa 14
56-416 Twardogóra*

Branża: *Drogowa*

Lokalizacja: *droga gminna, miejscowość Gola Wielka, gmina Twardogóra, powiat oleśnicki,
woj. dolnośląskie*

Zawartość

Opracowania: *1. Część opisowa
2. Tabela zestawienie drzew i krzewów
3. Część rysunkowa*

Podstawa

Opracowania: *1. Zlecenie Inwestora
2. Projekt Budowlany*

Jednostka projektowania: *Przedsiębiorstwo Robót Inżynieryjnych Kępno
Zakład Usług Projektowo – Konsultingowych
Okrzyce 7, 63-630 Rychtal*

<i>STANOWISKO</i>	<i>IMIĘ I NAZWISKO</i>	<i>DATA</i>	<i>PODPIS</i>
Sporządziła	tech. Wioletta Małecka-Czapla	październik 2015r.	
Sprawdził	mgr inż. Jacek Małecki	październik 2015r.	

Okrzyce, październik 2015r.

Egzemplarz nr 1

PLAN WYRĘBU DRZEW I KRZEWÓW

**DLA PROJEKTU BUDOWY DROGI GMINNEJ
WRAZ Z ODWODNIENIEM W MIEJSCOWOŚCI GOŁA WIELKA
DŁUGOŚĆ OK. 1,4KM**

Inwestor: **Gmina Twardogóra
ul. Ratuszowa 14
56-416 Twardogóra**

Opracowała: tech. Wioletta Małecka-Czapla

Opis do planu wycięcia drzew i krzewów

dla wykonania budowy drogi gminnej wraz z odwodnieniem
w miejscowości Gola Wielka, długość ok. 1,4km

1. Podstawa opracowania:

- Zgodnie z art. 83 ust. 1 i art. 86 ust. 1 pkt 5 i 6 ustawy z dnia 16 kwietnia 2004r. o ochronie przyrody (Dz. U. Nr 92, poz. 880) oraz art. 104 Kpa,
- Inwentaryzacja zadrzewienia.

2. Zakres opracowania:

Drzewa objęte planem wycięcia oznaczone zostały na planie inwentaryzacyjnym kolorem zielonym.

Kolorem brązowym oznaczone zostały na planie inwentaryzacyjnym zakrzewienia, zadrzewienia i podrosty drzew przeznaczone do wycięcia.

Ze względu na projektowaną przebudowę drogi gminnej wraz z odwodnieniem w miejscowości Gola Wielka, na terenie Gminy Twardogóra polegającej na przebudowie istniejącej drogi i pobocza zachodzi potrzeba wycięcia 123 sztuk drzew z gatunku topola osika, lipa drobnolistna, dąb szypułkowy, brzoza brodawkowata, sosna zwyczajna, klon zwyczajny, buk zwyczajny, wierzba płacząca, jarząb pospolity zlokalizowanych w miejscu projektowanej drogi i projektowanego pobocza.

Ponadto przewidziano do usunięcia 250m² zakrzewień, zadrzewień, podrostów drzew (krzewy pigwy, dzikiej róży, głogu, leszczyny) i 3 szt. karp.

Drzewa, zakrzewienia, zadrzewienia i podrosty drzew przeznaczone do wycięcia rosną w bezpośredniej bliskości skrajni projektowanej drogi gminnej, miejscami w drodze gminnej (mijankach), na poboczu oraz w miejscu projektowanego przełożenia kabla teletechnicznego i będą kolidowały z inwestycją.

Przedmiotowa droga jest to droga gminna utwardzona, która stanowi ciąg komunikacyjny głównie dla właścicieli okolicznych łąk i kilku zabudowań oraz dojazd do lasu.

Z terenu inwestycji zostaną usunięte drzewa bezpośrednio kolidujące z planowanymi do realizacji obiektami. Do usunięcia przeznaczono minimalną, niezbędną do zapewnienia bezpieczeństwa ruchu liczbę drzew i krzewów kolidujących z planowaną przebudową drogi gminnej.

Grupy krzewów i zarośli przydrożnych zostaną usunięte tylko w granicy robót, a ich wycinka powinna zostać ograniczona do niezbędnego minimum. Przewiduje się też oczyszczenie terenu z zarośli i ewentualne cięcia techniczne lub pielęgnacyjne koron.

Drzewa znajdujące się w sąsiedztwie placu budowy i przeznaczone do pozostawienia należy zabezpieczyć o ile to konieczne części nadziemne drzewa - pień i koronę oraz część podziemną - korzeń.

Roboty ziemne w strefie korzeniowej należy wykonać ręcznie by jej nie uszkodzić. Roboty z użyciem sprzętu mechanicznego w tej strefie ograniczyć do niezbędnego minimum wynikającego z technologii robót.

Prace ziemne w pobliżu ewentualnych drzew nie przeznaczonych do wycinki wykonywane będą w sposób najmniej dla nich szkodliwy tj. pnie drzew należy osłonić starymi oponami, tkaniną jutową matami słomianymi lub trzcinowymi oraz deskami połączonymi drutem.

Roboty ziemne w obrębie systemu korzeniowego, w miarę możliwości, wykonywać ręcznie, stosować metodę przewiertu aby podczas wykonywania prac ziemnych uszkodzenia systemu korzeniowego były minimalne.

Krzewy nie przeznaczone do wycinki a znajdujące się w zasięgu oddziaływania inwestycji należy zabezpieczyć poprzez trwałe wyгородzenie, polegające na osobniczym ogrodzeniu równym z wielkością korony krzewu, bądź wykonanie ogrodzenia w formie skrzyni w odległości ca 10-40cm od korony krzewu.

W obrębie projektowanej wycinki drzew nie występują gatunki chronione drzew, roślin, zwierząt i grzybów.

W celu ograniczenia oddziaływań wynikających z wycinki drzew planuje się ją przeprowadzić poza okresem lęgowym ptaków, tj. w okresie pomiędzy 1 października a 1 marca. W przypadku wycinki drzew poza tym okresem, będzie ona musiała zostać poprzedzona oceną ornitologiczną i pisemnym potwierdzeniem, że na drzewie nie ma gniazd ptaków. W przypadku stwierdzenia ich występowania wycinka drzew będzie możliwa dopiero po zakończeniu sezonu lęgowego.

Termin wycinki w/w drzew – do końca października 2017r.

Drzewa, zakrzewienia, zadrzewienia i podrosty drzew przeznaczone do wycinki znajdują się na:

- działce nr 66 obręb Gola Wielka, właściciel Gmina Twardogóra.

(nazwa organu wydającego dokument)

WYKAZ PODMIOTÓW I DZIAŁEK

Data: 16-10-2015 Czas: 09:19:20

Obręb: **Gola Wielka [Nr 0009]**

Osoby: 5

Lp.	Dane osoby fizycznej / instytucji	Jednostka rejestrowa
1	DOLNOŚLĄSKA SŁUŻBA DRÓG I KOLEI WE WROCŁAWIU REGON: 001255179 NIP: 8971590801 siedziba: ul. Krakowska 28, 50-425 Wrocław	G26
2	GINA TWARDOGÓRA REGON: 931934822 NIP: - siedziba: ul. Ratuszowa 14, Twardogóra	G27
3	Jabłoński Ryszard PESEL: 48032505515 NIP: - zam. Gola Wielka 22 Jabłońska Ewa PESEL: 51052615128 NIP: - zam. Gola Wielka 22	G101
4	PAŃSTWOWE GOSPODARSTWO LEŚNE LASY PAŃSTWOWE NADLEŚNICTWO OLEŚNICA ŚLĄSKA REGON: 931024043 NIP: - siedziba: ul. Spacerowa 3, Oleśnica, 56-400 Oleśnica Śląska	G25
5	SKARB PAŃSTWA REGON: 012149187 NIP: -	G25, G26

Działki: 6

Lp.	Nr działki	Ark.	Jednostka rejestrowa
1	66	1	G27
2	67	1	G26
3	72	1	G27
4	80/16	1	G25
5	106/1	1	G101
6	106/2	1	G25

Sporządził(a): **Karolina Szypuła**

Podpis: *Karolina Szypuła*
Referent w Wydziale Geodezji i Gospodarki Nieruchomościami

Karolina Szypuła
Karolina Szypuła



Starosta Oleśnicki

SR.613.317.2015

Oleśnica, 17.02.2016r

DECYZJA

Na podstawie art. 83 ust. 1 oraz art. 90 ustawy z dnia 16 kwietnia 2004r o ochronie przyrody (Dz. U. z 2013., poz. 627 z późn. zm.) oraz art. 104 KPA po rozpatrzeniu wniosku Przedsiębiorstwa Robót Inżynieryjnych Kępno Zakład Usług Projektowo-Konsultingowych, Okrzyce 7, 63 – 630 Rychtal działającego z upoważnienia Burmistrza Miasta i Gminy Twardogóra OR.077.108.2015 z dnia 23.10.2015r. w sprawie wydania zezwolenia na usunięcie drzew i krzewów z terenu nieruchomości gminnej.

o r z e k a m

1. Zezwolić Burmistrzowi Miasta i Gminy Twardogóra na usunięcie 120 szt. drzew oraz 250 m² zakrzaceń (wg. załącznika Nr 1) z dz. nr 66 obręb Gola Wielka, gm. Twardogóra.
2. Zwolnić z opłaty z tytułu usuwania drzew (art. 86, ust.1 pkt. 5 i 6 ustawy o ochronie przyrody).
3. W czasie trwania okresu lęgowego ptaków nie należy usuwać drzewa, na którym znajduje się ich miejsce lęgowe.
4. Usunięcie drzew i krzewów należy przeprowadzić w terminie do 30 listopada 2016r. z uwzględnieniem okresu spoczynku wegetacyjnego drzew.
5. Wyznaczam termin nasadzeń zastępczych na nieruchomości gminnej w sezonie wiosenno-jesiennym 2016r.
6. Dokonać nasadzeń zastępczych drzew gatunku Lipa drobnolistna w ilości 132 szt.
7. Sadzonki drzew przeznaczanych do nasadzeń powinny cechować się obwodem od 5 cm do 10 cm, zakrytym systemem korzeniowym, prawidłowo ukształtowanym pniem i koroną oraz powinny być opaliskowane.
8. Ustalam obowiązek zgłoszenia do dnia 31 grudnia 2016r. informacji o terminie oraz gatunku i ilości nasadzonych drzew.
9. Pozyskane z wycinki drewno zagospodarować formalnie we własnym zakresie.

Uzasadnienie

Zezwolenie na usunięcie przedmiotowych drzew i zakrzaceń wydano po przeprowadzeniu oględzin na gruncie i uznaniu, że drzewa i krzewy te znajdują się w bezpośredniej bliskości skrajni projektowanej drogi gminnej, miejscami w drodze gminnej (mijankach), na poboczu oraz w miejscu projektowanego przełożenia kabla teletechnicznego. W związku z tym podlegają usunięciu w ramach cięć porządkowych zadrzewień miejscowych.

Z uwagi na ważne względy społeczne, w tym konieczność zachowania proporcji w różnorodności gatunkowej wydanie zezwolenia uzależnione jest od posadzenia w zamian nowych drzew. Nasadzenie nowych drzew należy przeprowadzić w ilości 132 szt. Fakt dokonania nowych nasadzeń należy zgłosić do Wydziału Środowiska i Rolnictwa tut. Starostwa Powiatowego.

Wydział Środowiska i Rolnictwa Starostwa Powiatowego w Oleśnicy pismem uzupełniającym SR.613.317.2.2015 z dnia 27 stycznia 2016r przesłał nowy projekt decyzji na usunięcie przedmiotowych drzew do uzgodnienia Regionalnemu Dyrektorowi Ochrony Środowiska w Wrocławiu. Regionalny Dyrektor Ochrony Środowiska we Wrocławiu pismem WPN.660.1932.2015.MD.2 z dnia 03 lutego 2016r. uzgodnił pozytywnie usunięcie przedmiotowych drzew.

Dlatego należało orzec jak w sentencji decyzji.

Od niniejszej decyzji służy odwołanie do Samorządowego Kolegium Odwoławczego we Wrocławiu za moim pośrednictwem w terminie 14 dni od daty otrzymania.



Z upoważnienia STAROSTY
Naczelnik Wydziału
Środowiska i Rolnictwa
Dorota Wojciechowska

Dorota Wojciechowska

Otrzymuje :

1. Urząd Miasta i Gminy w Twardogórze
ul. Ratuszowa 14
56 – 416 Twardogóra
- ② PRI Zakłada Usług Projektowo-Konsultingowych
Okrzyce 7, 63-630 Rychtal
3. a/a

Uwaga :

Za wydanie niniejszego zezwolenia nie pobrano opłaty skarbowej (art. 7 ust 3 ustawy z dnia 16 listopada 2006r. Dz.U. Nr 225 poz. 1635 ze zm.

Marcin Domal – Inspektor

DECYZJA STAŁA SIĘ OSTATECZNA
DNIA 08 marca 2016r.

Z upoważnienia STAROSTY
Naczelnik Wydziału
Środowiska i Rolnictwa
Dorota Wojciechowska

Dorota Wojciechowska

Załącznik nr 1 PLAN WYRĘBU DRZEW I KRZEWÓW

dla przebudowy drogi gminnej wraz z odwodnieniem w miejscowości Gola Wielka, długość ok. 1,4km dz. nr 66 obręb Gola Wielka Gmina Twardogóra					
L.p.	Gatunek drzewa		Obwód	Średnica	Wysokość
			[cm]	[cm]	[m]
1	2		3	4	5
1.	jarząb pospolity	sorbus aucuparia	41	13	4
2.	jarząb pospolity	sorbus aucuparia	82	26	4
3.	lipa drobnolistna drzewo do pozostawienia	tilia cordata Mill.	214	68	3
4.	wierzba płacząca	salix sepulcralis	283	90	4,5
5.	brzoza brodawkowata	betula pendula	138	44	15
6.	wierzba płacząca	salix sepulcralis	251	80	3
7.	robinia akacyjowa	robinia pseudoacacia	50	16	3
8.	buk zwyczajny	fagus sylvatica	135	43	6
9.	buk zwyczajny	fagus sylvatica	35	11	5
10.	buk zwyczajny	fagus sylvatica	35	11	5
11.	buk zwyczajny	fagus sylvatica	35	11	5
12.	buk zwyczajny	fagus sylvatica	35	11	5
13.	buk zwyczajny	fagus sylvatica	35	11	5
14.	buk zwyczajny	fagus sylvatica	35	11	5
15.	buk zwyczajny	fagus sylvatica	35	11	5
16.	buk zwyczajny	fagus sylvatica	35	11	5
17.	klon zwyczajny	acer platanoides	60	19	4
18.	klon zwyczajny	acer platanoides	38	12	6
19.	klon zwyczajny	acer platanoides	69	22	6
20.	klon zwyczajny	acer platanoides	41	13	6
21.	klon zwyczajny	acer platanoides	44	14	4
22.	klon zwyczajny	acer platanoides	50	16	5
23.	klon zwyczajny	acer platanoides	44	14	5
24.	klon zwyczajny	acer platanoides	57	18	5
25.	klon zwyczajny	acer platanoides	35	11	4
26.	klon zwyczajny	acer platanoides	35	11	4
27.	klon zwyczajny	acer platanoides	31	10	4
28.	klon zwyczajny	acer platanoides	72	23	6
29.	klon zwyczajny	acer platanoides	60	19	6
30.	klon zwyczajny	acer platanoides	63	20	6
31.	dąb szypułkowy	quercus robur	75	24	5
32.	klon zwyczajny	acer platanoides	28	9	3

33.	klon zwyczajny	acer platanoides	22	7	3
34.	klon zwyczajny	acer platanoides	19	6	3
35.	dąb szypułkowy	quercus robur	107	34	6
36.	klon zwyczajny	acer platanoides	35	11	4
37.	klon zwyczajny	acer platanoides	31	10	4
38.	klon zwyczajny	acer platanoides	35	11	4
39.	brzoza brodawkowata	betula pendula	72	23	6
40.	brzoza brodawkowata	betula pendula	50	16	6
41.	buk zwyczajny	fagus sylvatica	44	14	3
42.	jabłoń	malus	69	22	4
43.	brzoza brodawkowata	betula pendula	31	10	6
44.	brzoza brodawkowata	betula pendula	53	17	6
45.	brzoza brodawkowata	betula pendula	82	26	6
46.	brzoza brodawkowata	betula pendula	85	27	6
47.	topola osika	populus tremula	257	82	12
48.	topola osika	populus tremula	232	74	13
49.	topola osika	populus tremula	220	70	14
50.	topola osika	populus tremula	182	58	14
51.	topola osika	populus tremula	301	96	14
52.	dąb szypułkowy	quercus robur	104	33	8
53.	buk zwyczajny	fagus sylvatica	63	20	4
54.	buk zwyczajny	fagus sylvatica	72	23	4
55.	buk zwyczajny	fagus sylvatica	66	21	4
56.	dąb szypułkowy	quercus robur	35	11	3
57.	topola osika	populus tremula	151	48	10
58.	dąb szypułkowy	quercus robur	66	21	5
59.	dąb szypułkowy	quercus robur	50	16	5
60.	lipa drobnolistna drzewo do pozostawienia	tilia cordata Mill.	427	136	8
61.	sosna zwyczajna	pinus sylvestris	72	23	7
62.	sosna zwyczajna	pinus sylvestris	85	27	7
63.	sosna zwyczajna	pinus sylvestris	69	22	6
64.	topola osika	populus tremula	144	46	8
65.	topola osika	populus tremula	132	42	8
66.	sosna zwyczajna	pinus sylvestris	100	32	10
67.	topola czarna	tilia cordata Mill.	107	34	10
68.	topola czarna	tilia cordata Mill.	91	29	6
69.	sosna zwyczajna	pinus sylvestris	50	16	8

70.	dąb szypułkowy	quercus robur	35	11	4
71.	dąb szypułkowy	quercus robur	25	8	4
72.	dąb szypułkowy drzewo do pozostawienia	quercus robur	141	45	7
73.	dąb szypułkowy	quercus robur	69	22	6
74.	sosna zwyczajna	pinus sylvestris	104	33	7
75.	sosna zwyczajna	pinus sylvestris	79	25	7
76.	dąb szypułkowy	quercus robur	82	26	5
77.	sosna zwyczajna	pinus sylvestris	97	31	4
78.	brzoza brodawkowata	betula pendula	88	28	12
79.	sosna zwyczajna	pinus sylvestris	119	38	6
80.	sosna zwyczajna	pinus sylvestris	122	39	6
81.	sosna zwyczajna	pinus sylvestris	31	10	5
82.	sosna zwyczajna	pinus sylvestris	35	11	5
83.	sosna zwyczajna	pinus sylvestris	79	25	13
84.	sosna zwyczajna	pinus sylvestris	79	25	13
85.	sosna zwyczajna	pinus sylvestris	100	32	13
86.	dąb szypułkowy	quercus robur	122	39	14
87.	dąb szypułkowy	quercus robur	69	22	10
88.	dąb szypułkowy	quercus robur	69	22	7
89.	buk zwyczajny	fagus sylvatica	85	27	5
90.	buk zwyczajny	fagus sylvatica	63	20	5
91.	buk zwyczajny	fagus sylvatica	38	12	5
92.	buk zwyczajny	fagus sylvatica	60	19	5
93.	sosna zwyczajna	pinus sylvestris	170	54	15
94.	dąb szypułkowy	quercus robur	38	12	4
95.	dąb szypułkowy	quercus robur	22	7	4
96.	dąb szypułkowy	quercus robur	22	7	4
97.	dąb szypułkowy	quercus robur	22	7	4
98.	sosna zwyczajna	pinus sylvestris	79	25	16
99.	sosna zwyczajna	pinus sylvestris	75	24	16
100.	sosna zwyczajna	pinus sylvestris	69	22	16
101.	sosna zwyczajna	pinus sylvestris	100	32	16
102.	dąb szypułkowy	quercus robur	135	43	15
103.	dąb szypułkowy	quercus robur	38	12	5
104.	dąb szypułkowy	quercus robur	38	12	5
105.	dąb szypułkowy	quercus robur	113	36	9
106.	dąb szypułkowy	quercus robur	132	42	9
107.	dąb szypułkowy	quercus robur	110	35	9
108.	sosna zwyczajna	pinus sylvestris	91	29	8

109.	lipa drobnolistna	tilia cordata Mill.	151	48	7
110.	sosna zwyczajna	pinus sylvestris	63	20	10
111.	sosna zwyczajna	pinus sylvestris	91	29	10
112.	sosna zwyczajna	pinus sylvestris	53	17	10
113.	sosna zwyczajna	pinus sylvestris	41	13	10
114.	sosna zwyczajna	pinus sylvestris	75	24	10
115.	dąb szypułkowy	quercus robur	35	11	4
116.	dąb szypułkowy	quercus robur	35	11	4
117.	dąb szypułkowy	quercus robur	35	11	4
118.	dąb szypułkowy	quercus robur	35	11	4
119.	dąb szypułkowy	quercus robur	35	11	4
120.	dąb szypułkowy	quercus robur	35	11	4
121.	topola osika	populus tremula	151	48	15
122.	topola osika	populus tremula	138	44	15
123.	topola osika	populus tremula	261	83	16
Krzaki, karpy do wykarczowania					

Krzaki str. P

Krzaki str. L

Karpy

PLAN WYRĘBU DRZEW I KRZEWÓW

dla budowy drogi gminnej wraz z odwodnieniem

w miejscowości Gola Wielka, długość ok. 1,4km

Gmina Twardogóra

L.p.	Gatunek drzewa		Obwód	Średnica	Wysokość	Ilość	Masa drewna
			[cm]	[cm]	[m]	[szt.]	[m ³]
			1	2	3	4	5
1.	jarząb pospolity	sorbus aucuparia	41	13	4	1	0,05
2.	jarząb pospolity	sorbus aucuparia	82	26	4	1	0,21
3.	lipa drobnolistna	tilia cordata Mill.	do pozostawienia zgodnie z decyzją SR.613.317.2015 Starosty Oleśnickiego				
4.	wierzba płacząca	salix sepulcralis	283	90	4,5	1	2,86
5.	brzoza brodawkowata	betula pendula	138	44	15	1	2,28
6.	wierzba płacząca	salix sepulcralis	251	80	3	1	1,51
7.	robinia akacjowa	robinia pseudoacacia	50	16	3	1	0,06
8.	buk zwyczajny	fagus sylvatica	135	43	6	1	0,87
9.	buk zwyczajny	fagus sylvatica	35	11	5	1	0,05
10.	buk zwyczajny	fagus sylvatica	35	11	5	1	0,05
11.	buk zwyczajny	fagus sylvatica	35	11	5	1	0,05
12.	buk zwyczajny	fagus sylvatica	35	11	5	1	0,05
13.	buk zwyczajny	fagus sylvatica	35	11	5	1	0,05
14.	buk zwyczajny	fagus sylvatica	35	11	5	1	0,05
15.	buk zwyczajny	fagus sylvatica	35	11	5	1	0,05
16.	buk zwyczajny	fagus sylvatica	35	11	5	1	0,05
17.	klon zwyczajny	acer platanoides	60	19	4	1	0,11
18.	klon zwyczajny	acer platanoides	38	12	6	1	0,07
19.	klon zwyczajny	acer platanoides	69	22	6	1	0,23
20.	klon zwyczajny	acer platanoides	41	13	6	1	0,08
21.	klon zwyczajny	acer platanoides	44	14	4	1	0,06
22.	klon zwyczajny	acer platanoides	50	16	5	1	0,10
23.	klon zwyczajny	acer platanoides	44	14	5	1	0,08
24.	klon zwyczajny	acer platanoides	57	18	5	1	0,13
25.	klon zwyczajny	acer platanoides	35	11	4	1	0,04
26.	klon zwyczajny	acer platanoides	35	11	4	1	0,04
27.	klon zwyczajny	acer platanoides	31	10	4	1	0,03
28.	klon zwyczajny	acer platanoides	72	23	6	1	0,25
29.	klon zwyczajny	acer platanoides	60	19	6	1	0,17
30.	klon zwyczajny	acer platanoides	63	20	6	1	0,19

33.	klon zwyczajny	acer platanoides	22	7	3	1	0,01
34.	klon zwyczajny	acer platanoides	19	6	3	1	0,01
35.	dąb szypułkowy	quercus robur	107	34	6	1	0,54
36.	klon zwyczajny	acer platanoides	35	11	4	1	0,04
37.	klon zwyczajny	acer platanoides	31	10	4	1	0,03
38.	klon zwyczajny	acer platanoides	35	11	4	1	0,04
39.	brzoza brodawkowata	betula pendula	72	23	6	1	0,25
40.	brzoza brodawkowata	betula pendula	50	16	6	1	0,12
41.	buk zwyczajny	fagus sylvatica	44	14	3	1	0,05
42.	jabłoń	malus	69	22	4	1	0,15
43.	brzoza brodawkowata	betula pendula	31	10	6	1	0,05
44.	brzoza brodawkowata	betula pendula	53	17	6	1	0,14
45.	brzoza brodawkowata	betula pendula	82	26	6	1	0,32
46.	brzoza brodawkowata	betula pendula	85	27	6	1	0,34
47.	topola osika	populus tremula	257	82	12	1	6,33
48.	topola osika	populus tremula	232	74	13	1	5,59
49.	topola osika	populus tremula	220	70	14	1	5,39
50.	topola osika	populus tremula	182	58	14	1	3,70
51.	topola osika	populus tremula	301	96	14	1	10,13
52.	dąb szypułkowy	quercus robur	104	33	8	1	0,68
53.	buk zwyczajny	fagus sylvatica	63	20	4	1	0,13
54.	buk zwyczajny	fagus sylvatica	72	23	4	1	0,17
55.	buk zwyczajny	fagus sylvatica	66	21	4	1	0,14
56.	dąb szypułkowy	quercus robur	35	11	3	1	0,03
57.	topola osika	populus tremula	151	48	10	1	1,81
58.	dąb szypułkowy	quercus robur	66	21	5	1	0,17
59.	dąb szypułkowy	quercus robur	50	16	5	1	0,10
60.	lipa drobnolistna	tilia cordata Mill.	do pozostawienia zgodnie z decyzją SR.613.317.2015 Starosty Oleśnickiego				
61.	sosna zwyczajna	pinus sylvestris	72	23	7	1	0,29
62.	sosna zwyczajna	pinus sylvestris	85	27	7	1	0,40
63.	sosna zwyczajna	pinus sylvestris	69	22	6	1	0,23
64.	topola osika	populus tremula	144	46	8	1	1,33
65.	topola osika	populus tremula	132	42	8	1	1,11
66.	sosna zwyczajna	pinus sylvestris	100	32	10	1	0,80
67.	lipa drobnolistna	tilia cordata Mill.	107	34	10	1	0,91
--	" " " "	" " " "	--	--	-	-	- - -

70.	dąb szypułkowy	quercus robur	35	11	4	1	0,04
71.	dąb szypułkowy	quercus robur	25	8	4	1	0,02
72.	dąb szypułkowy	quercus robur	do pozostawienia zgodnie z decyzją SR.613.317.2015 Starosty Oleśnickiego				
73.	dąb szypułkowy	quercus robur	69	22	6	1	0,23
74.	sosna zwyczajna	pinus sylvestris	104	33	7	1	0,60
75.	sosna zwyczajna	pinus sylvestris	79	25	7	1	0,34
76.	dąb szypułkowy	quercus robur	82	26	5	1	0,27
77.	sosna zwyczajna	pinus sylvestris	97	31	4	1	0,30
78.	brzoza brodawkowata	betula pendula	88	28	12	1	0,74
79.	sosna zwyczajna	pinus sylvestris	119	38	6	1	0,68
80.	sosna zwyczajna	pinus sylvestris	122	39	6	1	0,72
81.	sosna zwyczajna	pinus sylvestris	31	10	5	1	0,04
82.	sosna zwyczajna	pinus sylvestris	35	11	5	1	0,05
83.	sosna zwyczajna	pinus sylvestris	79	25	13	1	0,64
84.	sosna zwyczajna	pinus sylvestris	79	25	13	1	0,64
85.	sosna zwyczajna	pinus sylvestris	100	32	13	1	1,04
86.	dąb szypułkowy	quercus robur	122	39	14	1	1,67
87.	dąb szypułkowy	quercus robur	69	22	10	1	0,38
88.	dąb szypułkowy	quercus robur	69	22	7	1	0,27
89.	buk zwyczajny	fagus sylvatica	85	27	5	1	0,29
90.	buk zwyczajny	fagus sylvatica	63	20	5	1	0,16
91.	buk zwyczajny	fagus sylvatica	38	12	5	1	0,06
92.	buk zwyczajny	fagus sylvatica	60	19	5	1	0,14
93.	sosna zwyczajna	pinus sylvestris	170	54	15	1	3,43
94.	dąb szypułkowy	quercus robur	38	12	4	1	0,05
95.	dąb szypułkowy	quercus robur	22	7	4	1	0,02
96.	dąb szypułkowy	quercus robur	22	7	4	1	0,02
97.	dąb szypułkowy	quercus robur	22	7	4	1	0,02
98.	sosna zwyczajna	pinus sylvestris	79	25	16	1	0,79
99.	sosna zwyczajna	pinus sylvestris	75	24	16	1	0,72
100.	sosna zwyczajna	pinus sylvestris	69	22	16	1	0,61
101.	sosna zwyczajna	pinus sylvestris	100	32	16	1	1,29
102.	dąb szypułkowy	quercus robur	135	43	15	1	2,18
103.	dąb szypułkowy	quercus robur	38	12	5	1	0,06
104.	dąb szypułkowy	quercus robur	38	12	5	1	0,06
105.	dąb szypułkowy	quercus robur	113	36	9	1	0,92
106.	dąb szypułkowy	quercus robur	132	42	9	1	1,25
107.	dąb szypułkowy	quercus robur	110	35	9	1	0,87

110.	sosna zwyczajna	pinus sylvestris	63	20	10	1	0,31
111.	sosna zwyczajna	pinus sylvestris	91	29	10	1	0,66
112.	sosna zwyczajna	pinus sylvestris	53	17	10	1	0,23
113.	sosna zwyczajna	pinus sylvestris	41	13	10	1	0,13
114.	sosna zwyczajna	pinus sylvestris	75	24	10	1	0,45
115.	dąb szypułkowy	quercus robur	35	11	4	1	0,04
116.	dąb szypułkowy	quercus robur	35	11	4	1	0,04
117.	dąb szypułkowy	quercus robur	35	11	4	1	0,04
118.	dąb szypułkowy	quercus robur	35	11	4	1	0,04
119.	dąb szypułkowy	quercus robur	35	11	4	1	0,04
120.	dąb szypułkowy	quercus robur	35	11	4	1	0,04
121.	topola osika	populus tremula	151	48	15	1	2,71
122.	topola osika	populus tremula	138	44	15	1	2,28
123.	topola osika	populus tremula	261	83	16	1	8,65
Krzaki, karpy do wykarczowania							

Krzaki str. P

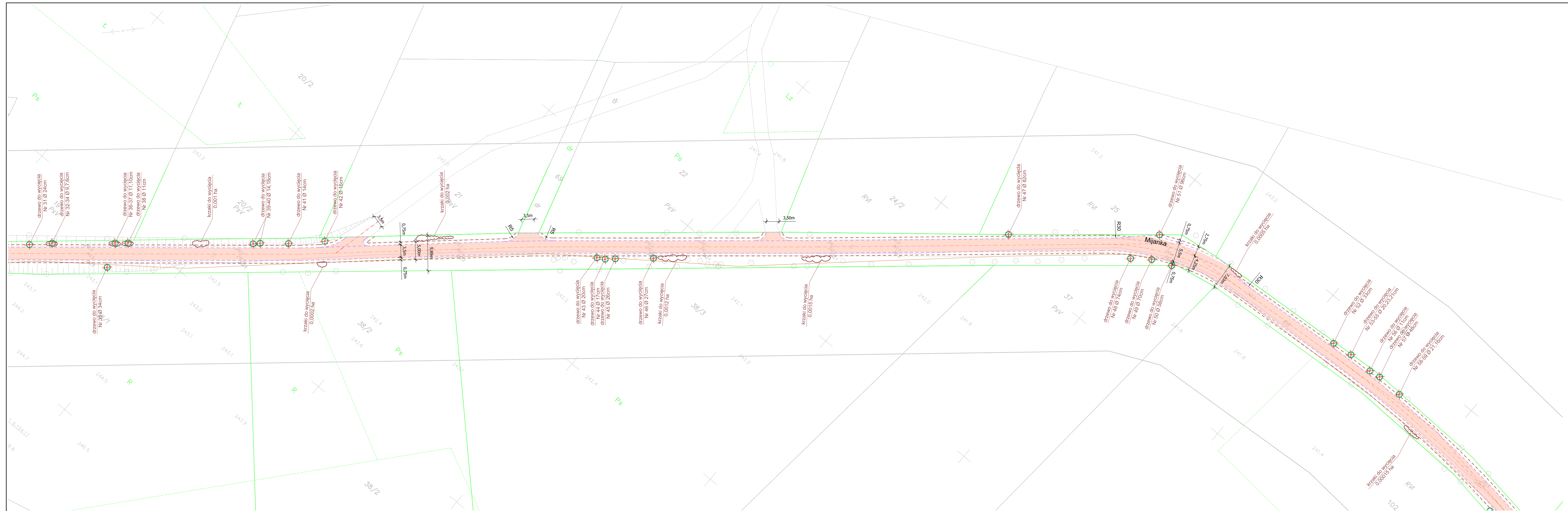
0,015 ha

Krzaki str. L



0,010 ha

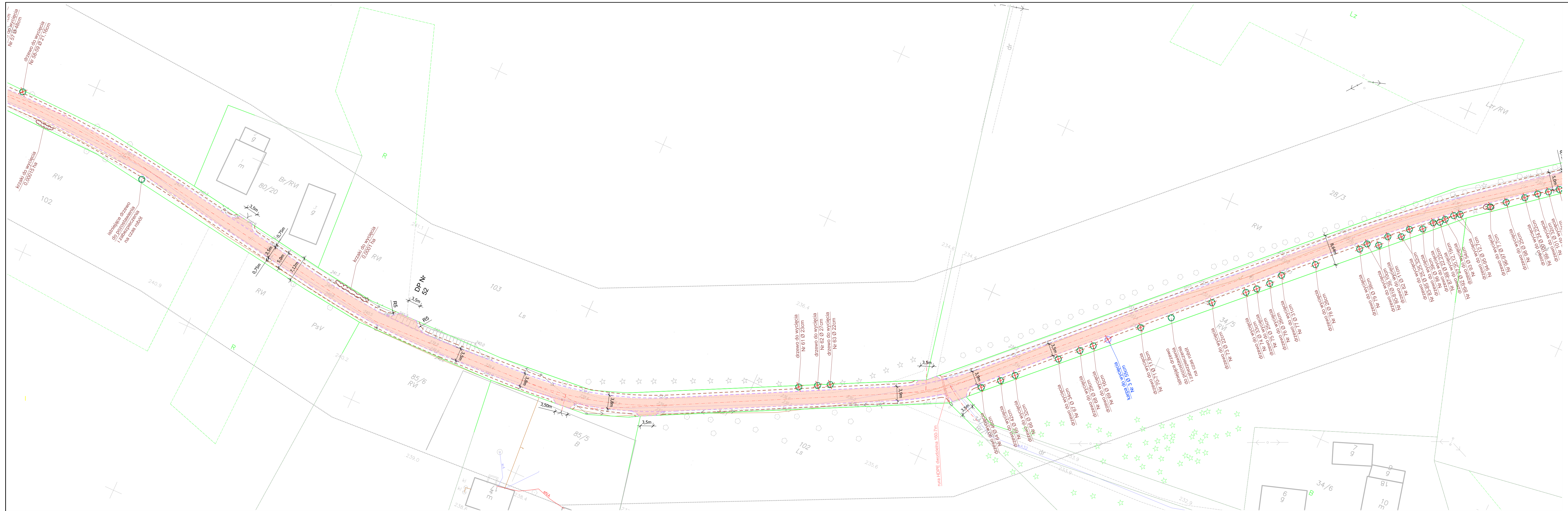
Karpy

3 szt.





- LEGENDA**
- projektowana nawierzchnia drogi z betonu asfaltowego
 - projektowana krawężł drogi gminnej
 - projektowana krawężł pobocza drogi gminnej
 - istniejące granice ewidencyjne
 - projektowana wycinka krzewów
 - projektowana wycinka drzew

	Inwestor / Zamawiający Gmina Twardogóra ul. Ratuszowa 14 56-416 Twardogóra			
	Jednostka projektowa Przedsiębiorstwo Robót Inżynieryjnych Kępno Zakład Usług Projektowo-Konsultingowych Okrzyce 7 - 630 Rychtal tel. 501 592 890, 509 872 050, tel/fax. 0-62 78 167 01			
Stadium Projekt Budowlany	Zadanie Przebudowa drogi gminnej w miejscowości Gola Wielka			
Branża Roboty drogowe	Temat opracowania PROJEKT BUDOWLANY			
Kod CPV 45233120-6	Tytuł rysunku PLAN WYRĘBU DRZEW I KRZEWÓW			
Stanowisko	Imię i nazwisko	Podpis	Skala	1:500
Opracowała	tech. Wioletta Małecka-Czapla		Data opracowania 10.2015r.	
Sprawdził	mgr inż. Jacek Małecki		Nr rys.	Nr egz.
			1.2	





- LEGENDA**
- projektowana nawierzchnia drogi z betonu asfaltowego
 - projektowana krawędź drogi gminnej
 - projektowana krawędź pobocza drogi gminnej
 - istniejące granice ewidencyjne
 - projektowana wycinka krzewów
 - projektowana wycinka drzew
 - projektowana wycinka karp
 - istniejące drzewo do pozostawienia i zabezpieczenia na czas robót

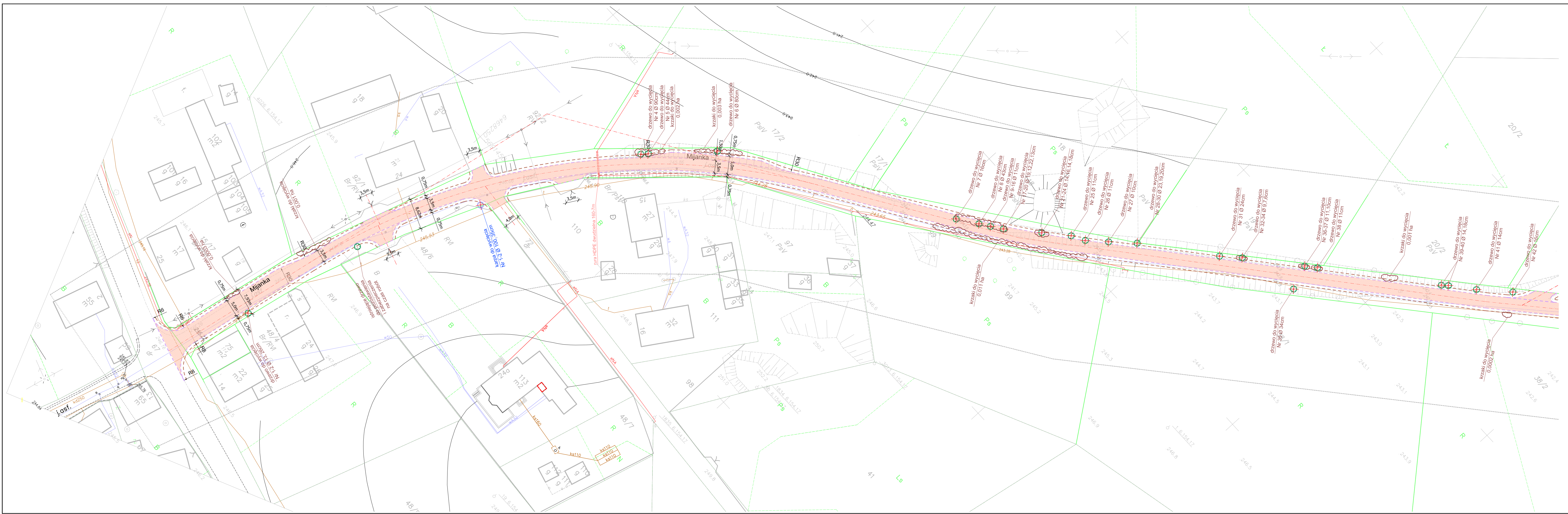
	<p style="text-align: center;">Gmina Twardogóra ul. Ratuszowa 14 56-416 Twardogóra</p>			
	<p style="text-align: center;">Przedsiębiorstwo Robót Inżynieryjnych Kępno Zakład Usług Projektowo-Konsultingowych Okryzce 7 63-630 Rychtal tel. 501 592 890, 509 872 050, tel/fax. 0-62 78 167 01</p>			
Stadium Projekt Budowlany	Zadanie Przebudowa drogi gminnej w miejscowości Gola Wielka			
Branża Roboty drogowe	Temat opracowania PROJEKT BUDOWLANY			
Kod CPV 45233120-6	Tytuł rysunku PLAN WYRĘBU DRZEW I KRZEWÓW			
Stanowisko	Imię i nazwisko	Podpis	Skala	1:500
Opracowała	tech. Wioletta Małecka-Czapla		Data opracowania 10.2015r.	
Sprawdził	mgr inż. Jacek Małecki		Nr rys.	Nr egz.
			1.3	



LEGENDA

- projektowana nawierzchnia drogi z betonu asfaltowego
- projektowana nawierzchnia drogi wewnętrznej z betonu asfaltowego
- projektowana krawędź drogi gminnej
- projektowana krawędź pobocza drogi gminnej
- istniejące granice ewidencyjne
- projektowana wycinka krzewów
- projektowana wycinka drzew

	Inwestor / Zamawiający Gmina Twardogóra ul. Ratuszowa 14 56-416 Twardogóra					
	Jednostka projektowa Przedsiębiorstwo Robót Inżynieryjnych Kępno Zakład Usług Projektowo-Konsultingowych Okrzyce 7 63-630 Rychtal tel. 501 592 890, 509 872 050, tel/fax. 0-62 78 167 01					
Stadium Projekt Budowlany	Zadanie Przebudowa drogi gminnej w miejscowości Gola Wielka					
Branża Roboty drogowe	Temat opracowania PROJEKT BUDOWLANY					
Kod CPV 45233120-6	Tytuł rysunku PLAN WYRĘBU DRZEW I KRZEWÓW					
Stanowisko Opracowała Sprawdził	Imię i nazwisko tech. Wioletta Małecka-Czapla mgr inż. Jacek Małecki	Podpis 	Skala 1:500	Data opracowania 10.2015r.	Nr rys. 1.4	Nr egz.



- LEGENDA**
- projektowana nawierzchnia drogi z betonu asfaltowego
 - projektowana krawędź drogi gminnej
 - projektowana krawędź pobocza drogi gminnej
 - istniejące granice ewidencyjne
 - projektowana wycinka krzewów
 - projektowana wycinka drzew
 - projektowana wycinka karp
 - istniejące drzewo do pozostawienia i zabezpieczenia na czas robót

	Inwestor / Zamawiający Gmina Twardogóra ul. Ratuszowa 14 56-416 Twardogóra					
	Jednostka projektowa Przedsiębiorstwo Robót Inżynieryjnych Kępno Zakład Usług Projektowo-Konsultingowych Okrzyce 7 63-630 Rychtal tel. 501 592 890, 509 872 050, tel/fax. 0-62 78 167 01					
Stadium Projekt Budowlany	Zadanie Przebudowa drogi gminnej w miejscowości Gola Wielka					
Branża Roboty drogowe	Temat opracowania PROJEKT BUDOWLANY					
Kod CPV 45233120-6	Tytuł rysunku PLAN WYRĘBU DRZEW I KRZEWÓW					
Stanowisko Opracowała Sprawdził	Imię i nazwisko tech. Wioletta Małecka-Czapla mgr inż. Jacek Małecki	Podpis	Skala 1:500	Data opracowania 10.2015r.	Nr rys. 1.1	Nr egz.