

UCHWAŁA NR XV.154.2016
RADY MIEJSKIEJ W TWARDOGÓRZE
z dnia 10 marca 2016 r.

w sprawie zaopiniowania projektu uznania lasów za ochronne na terenie gminy Twardogóra

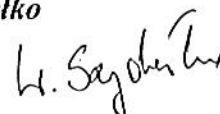
Na podstawie art. 18 ust. 2 pkt 15 ustawy z dnia 8 marca 1990 r. o samorządzie gminnym (Dz. U. z 2015 r. poz. 1515 i 1890) oraz art. 16 ust. 2 ustawy z dnia 28 września 1991 r. o lasach (Dz. U. z 2015 r. poz. 2100) **uchwala się, co następuje:**

§ 1. Opiniuje się pozytywnie wniosek przedłożony przez Regionalną Dyрекcją Lasów Państwowych we Wrocławiu z dnia 26.01.2016 r. w sprawie uznania za ochronne Lasów Nadleśnictwa Milicz, położonych w obrębie leśnym Kubryk, w części dotyczącej oddziałów i pododdziałów: 304 c, j, l-p, w-x, 305 a-d, 306 a-c, 308 d-g, 309 b-g, 310 b-f, 313 k, 314 c, usytuowanych na działkach oznaczonych ewidencyjnie nr 321, 323, 324, 325, 327, 328, 330, obręb Grabowno Małe i nr 669, 672, 673, obręb Grabowno Wielkie - lasy wodochronne o łącznej powierzchni 84,42 ha.

§ 2. Integralną częścią uchwały są załączniki mapowe (załącznik nr 1 i nr 2) odzwierciedlające położenie oddziałów, pododdziałów (załącznik nr 1) i działek (załącznik nr 2) w terenie.

§ 3. Uchwała wchodzi w życie z dniem podjęcia.

Przewodniczący Rady Miejskiej
Witold Szydelko

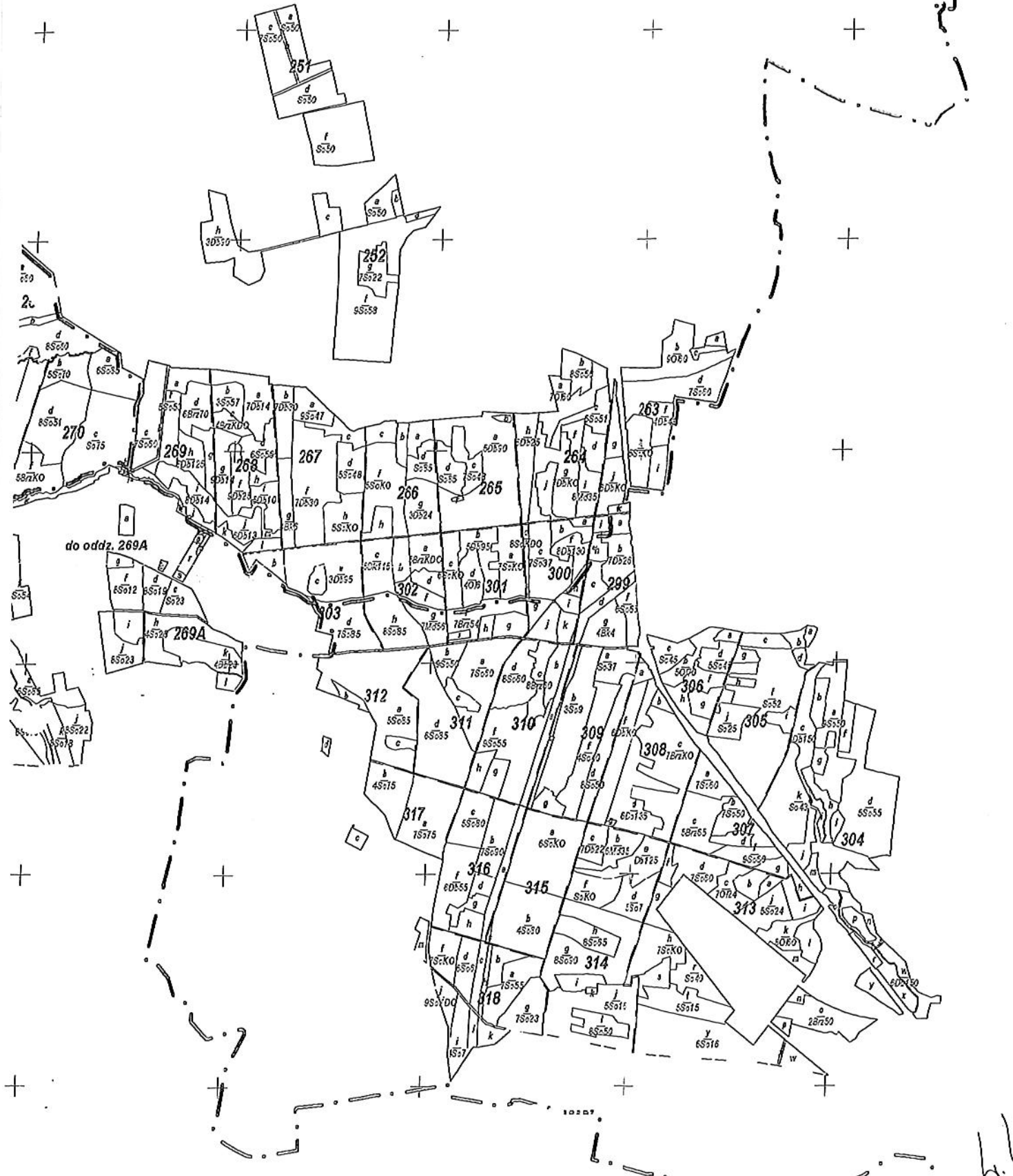




Załącznik nr 1
do Uchwały Nr XV.154.2016
Rady Miejskiej w Twardogórze
z dnia 10 marca 2016 r.

do oddz. 107

do oddz. 105

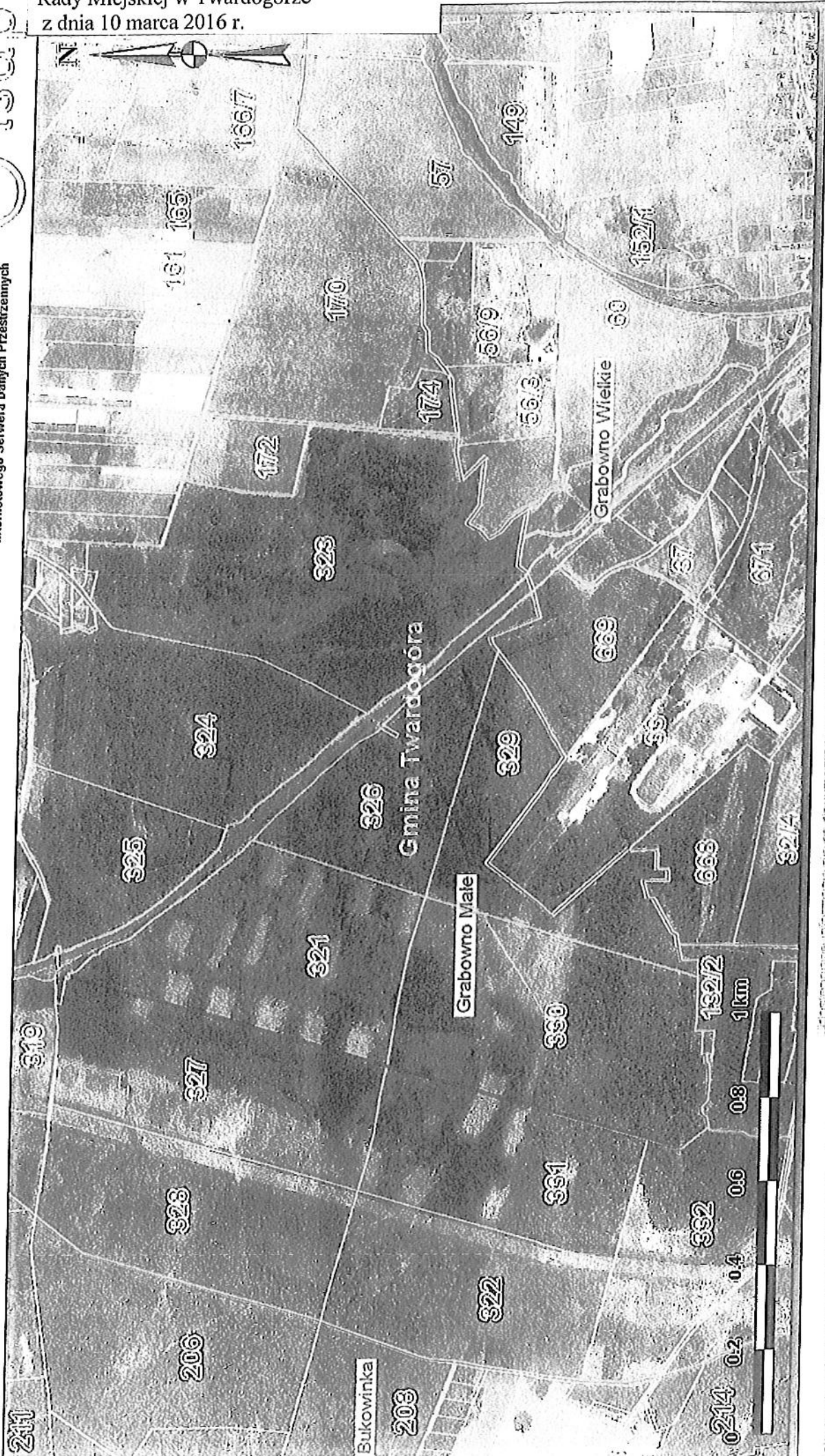


skala 1 : 12652



mapa przygotowana przy użyciu
internetowego Serwera Danych Przestrzennych

Załącznik nr 2
do Uchwały Nr XV.154.2016
Rady Miejskiej w Twardogórze
z dnia 10 marca 2016 r.



Wszystkie dane i informacje nie są dokumentem w rozumieniu ustawy z dnia 10 lutego 2008 r. o wymiarach wysokości opłat za wydanie informacji geodezyjnych i kartograficznych oraz udzielanie informacji, a stanowią one wyłącznie wytwór i wyrostek z systemu geodezyjnego i kartograficznego (z dnia 10 lutego 2008 r. Nr 21, poz. 550).

5/5