

**PROJEKT BUDOWLANY**

**NAZWA:** Budowa i przebudowa ulic:  
 Polnej, Akacyjowej, Kasztanowej, Wierzbowej, Bukowej  
 wraz z infrastrukturą techniczną na osiedlu mieszkaniowym  
 w Twardogórze.

**BRANŻA:** drogowa - konstrukcja i odwodnienie,  
 sieć kanalizacji deszczowej i sanitarnej,  
 wodociąg, oświetlenie drogowe.

**ADRES:** Twardogóra, ulice:  
 Polna, Akacyjowa, Kasztanowa, Wierzbowa, Bukowa.  
 /MIEJSCOWOŚĆ, ULICA/

**INWESTOR:** Gmina Twardogóra  
 Ul. Ratuszowa 14  
 56-416 Twardogóra

**JEDNOSTKA**

**PROJEKTOWANIA:** USŁUGI BUDOWLANE I PRZEMYSŁOWE

Mirosław Musielak  
 Piękocin nr 26,  
 56-300 Milicz, tel. fax 071/3832972

mgr inż. Mirosław Musielak  
 Uprawnienia budowlane do projektowania i kierowania  
 robotami, w specjalności konstrukcyjno-budowlanej  
 NR 41/89/UWV, NR 180/02/DUW  
 w specjalności instalacje sanitarne  
 NR 17/02/DUW  
 56-300 MILICZ, PIĘKOCIN NR 26  
 tel. (071) 3832-972

| projektant   | branża              | nr uprawnień   |
|--------------|---------------------|----------------|
| M. Musielak  | konstr. - budowlana | 180/02/DUW     |
| E. Liszewski | instal. - inżynier. | 98/76/Wwm      |
| G. Teszner   | konstr. - inżynier. | 111/90/UW      |
| M. Dudek     | oświetlenie drogowe | 506/01/DUW     |
| W. Dudek     | oświetlenie drogowe | UAN-8386/28/90 |

**PROJEKTANT**

mgr inż. Edward Liszewski  
 Upr. Bud. nr 98/76 Wwm  
 Spec. Techniczno - Budowlana  
 Inżynieria Sanitarna  
 mgr inż. Grzegorz Teszner  
 Upr. nr 111/90/UW projektanta - kierownika  
 budowy i robót w zakresie dróg - lotniskowych  
 dróg startowych na kodzie Dz. 11.00.017A

mgr inż. Marcin Dudek  
 uprawniony projektant i kierownik budowy  
 w specjalności sieci i instalacji elektrycznych  
 (bez ograniczeń)  
 ul. Koponickiej 5, 63-700 KROTOSZYN  
 tel/fax (062) 725 26 30, 725 72 90

mgr inż. Wojciech Dudek  
 Uprawniony projektant i kierownik budowy  
 w specjalności sieci i instalacji elektrycznych  
 (bez ograniczeń)  
 ul. Koponickiej 5, 63-700 KROTOSZYN  
 tel/fax (062) 725 26 30, 725 72 90

**ZAWARTOŚĆ OPRACOWANIA:**

1. projekt zagospodarowania terenu,
2. dokumenty formalne,
3. projekt drogowy i instalacyjny,

4. 1810Z  
 STAROSTA POWIATU OLESNICKIEGO  
 5. oświadczenie i zaświadczenie projektantów.

Zatwierdza

**PROJEKT BUDOWLANY**  
 oraz udziela pozwolenia na budowę przebudowy ulic: Polnej,  
 Akacyjowej, Kasztanowej, Wierzbowej, Bukowej. Budowę odłamek sieci wodociągowej  
 Budowę odłamek sieci kanalizacji sanitarnej. Budowę odłamek sieci  
 kanalizacji deszczowej. Budowę linii kablowej oświetlenia ulicznego  
 w Twardogórze

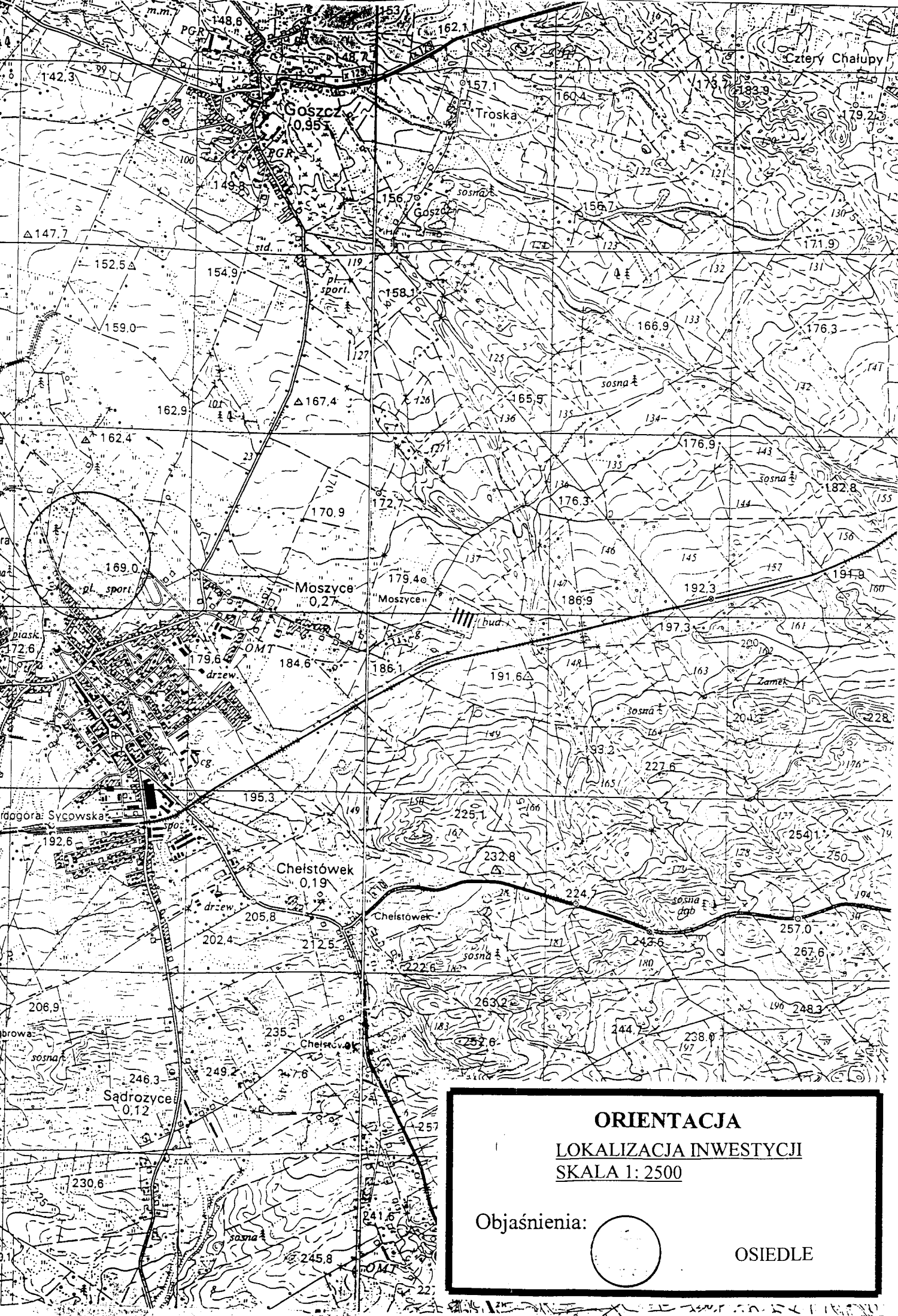
92, 133, 141h, 352, 362, 365, 372, 38, 401h, 11  
 na dz. nr 8/6, 92, 94, 96, 98, 100, 106, 107, 114, 115, 119, 121, 123, 124, 125, 126, 127, 128, 129, 130, 131, 132, 133, 134, 135, 136, 137, 138, 139, 140, 141, 142, 143, 144, 145, 146, 147, 148, 149, 150, 151, 152, 153, 154, 155, 156, 157, 158, 159, 160, 161, 162, 163, 164, 165, 166, 167, 168, 169, 170, 171, 172, 173, 174, 175, 176, 177, 178, 179, 180, 181, 182, 183, 184, 185, 186, 187, 188, 189, 190, 191, 192, 193, 194, 195, 196, 197, 198, 199, 200, 201, 202, 203, 204, 205, 206, 207, 208, 209, 210, 211, 212, 213, 214, 215, 216, 217, 218, 219, 220, 221, 222, 223, 224, 225, 226, 227, 228, 229, 230, 231, 232, 233, 234, 235, 236, 237, 238, 239, 240, 241, 242, 243, 244, 245, 246, 247, 248, 249, 250, 251, 252, 253, 254, 255, 256, 257, 258, 259, 260, 261, 262, 263, 264, 265, 266, 267, 268, 269, 270, 271, 272, 273, 274, 275, 276, 277, 278, 279, 280, 281, 282, 283, 284, 285, 286, 287, 288, 289, 290, 291, 292, 293, 294, 295, 296, 297, 298, 299, 300, 301, 302, 303, 304, 305, 306, 307, 308, 309, 310, 311, 312, 313, 314, 315, 316, 317, 318, 319, 320, 321, 322, 323, 324, 325, 326, 327, 328, 329, 330, 331, 332, 333, 334, 335, 336, 337, 338, 339, 340, 341, 342, 343, 344, 345, 346, 347, 348, 349, 350, 351, 352, 353, 354, 355, 356, 357, 358, 359, 360, 361, 362, 363, 364, 365, 366, 367, 368, 369, 370, 371, 372, 373, 374, 375, 376, 377, 378, 379, 380, 381, 382, 383, 384, 385, 386, 387, 388, 389, 390, 391, 392, 393, 394, 395, 396, 397, 398, 399, 400, 401, 402, 403, 404, 405, 406, 407, 408, 409, 410, 411, 412, 413, 414, 415, 416, 417, 418, 419, 420, 421, 422, 423, 424, 425, 426, 427, 428, 429, 430, 431, 432, 433, 434, 435, 436, 437, 438, 439, 440, 441, 442, 443, 444, 445, 446, 447, 448, 449, 450, 451, 452, 453, 454, 455, 456, 457, 458, 459, 460, 461, 462, 463, 464, 465, 466, 467, 468, 469, 470, 471, 472, 473, 474, 475, 476, 477, 478, 479, 480, 481, 482, 483, 484, 485, 486, 487, 488, 489, 490, 491, 492, 493, 494, 495, 496, 497, 498, 499, 500, 501, 502, 503, 504, 505, 506, 507, 508, 509, 510, 511, 512, 513, 514, 515, 516, 517, 518, 519, 520, 521, 522, 523, 524, 525, 526, 527, 528, 529, 530, 531, 532, 533, 534, 535, 536, 537, 538, 539, 540, 541, 542, 543, 544, 545, 546, 547, 548, 549, 550, 551, 552, 553, 554, 555, 556, 557, 558, 559, 560, 561, 562, 563, 564, 565, 566, 567, 568, 569, 570, 571, 572, 573, 574, 575, 576, 577, 578, 579, 580, 581, 582, 583, 584, 585, 586, 587, 588, 589, 590, 591, 592, 593, 594, 595, 596, 597, 598, 599, 600, 601, 602, 603, 604, 605, 606, 607, 608, 609, 610, 611, 612, 613, 614, 615, 616, 617, 618, 619, 620, 621, 622, 623, 624, 625, 626, 627, 628, 629, 630, 631, 632, 633, 634, 635, 636, 637, 638, 639, 640, 641, 642, 643, 644, 645, 646, 647, 648, 649, 650, 651, 652, 653, 654, 655, 656, 657, 658, 659, 660, 661, 662, 663, 664, 665, 666, 667, 668, 669, 670, 671, 672, 673, 674, 675, 676, 677, 678, 679, 680, 681, 682, 683, 684, 685, 686, 687, 688, 689, 690, 691, 692, 693, 694, 695, 696, 697, 698, 699, 700, 701, 702, 703, 704, 705, 706, 707, 708, 709, 710, 711, 712, 713, 714, 715, 716, 717, 718, 719, 720, 721, 722, 723, 724, 725, 726, 727, 728, 729, 730, 731, 732, 733, 734, 735, 736, 737, 738, 739, 740, 741, 742, 743, 744, 745, 746, 747, 748, 749, 750, 751, 752, 753, 754, 755, 756, 757, 758, 759, 760, 761, 762, 763, 764, 765, 766, 767, 768, 769, 770, 771, 772, 773, 774, 775, 776, 777, 778, 779, 780, 781, 782, 783, 784, 785, 786, 787, 788, 789, 790, 791, 792, 793, 794, 795, 796, 797, 798, 799, 800, 801, 802, 803, 804, 805, 806, 807, 808, 809, 810, 811, 812, 813, 814, 815, 816, 817, 818, 819, 820, 821, 822, 823, 824, 825, 826, 827, 828, 829, 830, 831, 832, 833, 834, 835, 836, 837, 838, 839, 840, 841, 842, 843, 844, 845, 846, 847, 848, 849, 850, 851, 852, 853, 854, 855, 856, 857, 858, 859, 860, 861, 862, 863, 864, 865, 866, 867, 868, 869, 870, 871, 872, 873, 874, 875, 876, 877, 878, 879, 880, 881, 882, 883, 884, 885, 886, 887, 888, 889, 890, 891, 892, 893, 894, 895, 896, 897, 898, 899, 900, 901, 902, 903, 904, 905, 906, 907, 908, 909, 910, 911, 912, 913, 914, 915, 916, 917, 918, 919, 920, 921, 922, 923, 924, 925, 926, 927, 928, 929, 930, 931, 932, 933, 934, 935, 936, 937, 938, 939, 940, 941, 942, 943, 944, 945, 946, 947, 948, 949, 950, 951, 952, 953, 954, 955, 956, 957, 958, 959, 960, 961, 962, 963, 964, 965, 966, 967, 968, 969, 970, 971, 972, 973, 974, 975, 976, 977, 978, 979, 980, 981, 982, 983, 984, 985, 986, 987, 988, 989, 990, 991, 992, 993, 994, 995, 996, 997, 998, 999, 1000

Decyzja nr I-631/2006 z dnia 27.12.2006

Z up. STAROSTY  
**INSPEKTOR**  
 Maria Balička

ZAWARTOŚĆ OPRACOWANIA:

|      |     |  |
|------|-----|--|
| STR. | 1   | STRONA TYTUŁOWA,                                 |
|      | 2   | SPIS TREŚCI,                                     |
|      | 3   | PROJEKT ZAGOSPODAROWANIA ( CZĘŚĆ OPISOWA ),      |
|      | 13  | DOKUMENTY FORMALNE - MAPY EWIDENCYJNE,           |
|      |     | WYPISY Z REJESTRU GRUNTÓW,                       |
|      | 20  | PROJEKT ZAGOSPODAROWANIA ( CZĘŚĆ GRAFICZNA ),    |
|      | 25  | OPISY TECHNICZNE DO PROJEKTU,                    |
|      | 42  | PRZEKROJE POPRZECZNE,                            |
|      | 50  | PROFILE PODŁUŻNE,                                |
|      | 66  | DOKUMENTY FORMALNE -                             |
|      |     | OPINIE, UZGODNIENIA, POZWOLENIA                  |
|      | 99  | IBIOZ,   |
|      | 102 | OŚWIADCZENIE PROJEKTANTÓW I ZAŚWIADCZENIA        |
|      |     | O PRZYNALEŻNOŚCI DO IZBY INŻYNIERÓW BUDOWNICTWA, |



### ORIENTACJA

LOKALIZACJA INWESTYCJI  
SKALA 1: 2500

Objaśnienia:



OSIEDLE

## **PROJEKT ZAGOSPODAROWANIA TERENU – CZĘŚĆ OPISOWA.**

### **Podstawa opracowania:**

- Umowa nr UMiG – IT-0342-32RC/06 z dnia 08.03.2006 roku,  
wraz z aneksem nr 1 z dnia 31.08.2006 r.
- Zleceniodawca: Gmina Twardogóra  
ul. Ratuszowa 14  
56 - 416 Twardogóra
- mapa do celów projektowych  
( arkusze nr: 453.214.044;053;092;101
  
- inwentaryzacja wysokościowa geodezyjna ( profil ) niwelety istniejących ulic i rowów  
na terenie osiedla,
- wykazy właścicieli i władających,
- uzgodnienia, opinie i decyzje, zgodnie z załącznikiem – UZGODNIENIA,
- badania geotechniczne podłoża gruntowego,
- normy, warunki techniczne, przepisy i zasady projektowania,

**1. Przedmiot inwestycji – zakres całego zamierzenia budowlanego.** Budowa i przebudowa ulic na osiedlu mieszkaniowym w Twardogórze, województwo dolnośląskie. Projekt budowlany – branży drogowej, wraz z odwodnieniem – kanalizacją deszczową, oraz rozbudową sieci wodociągowej, kanalizacji sanitarnej i energetycznej - oświetlenia drogowego w ulicach:

- Polnej,
- Akacjowej,
- Wierzbowej,
- Bukowej,
- Kasztanowej,
- Lipowej.

Związane z tym zamierzeniem zagospodarowanie działek znajdujących się w pasie drogowym o numerach zgodnych z załączonym zestawieniem:

|                                 |       |
|---------------------------------|-------|
| ul. Polna.                      |       |
| 1                               | AM 24 |
| 1, 22/2                         | AM 35 |
| 38, 37/2, 36/5, 126, 9/2        | AM 23 |
| ul. Akacyjowa                   |       |
| 36/2, 35/2, 144, 14/4, 174, 149 | AM 23 |
| ul Wierzbowa                    |       |
| 127                             | AM 23 |
| ul. Bukowa                      |       |
| 145, 173, 92, 77                | AM 23 |
| ul. Kasztanowa                  |       |



|                            |       |
|----------------------------|-------|
| 98                         | AM 23 |
| chodniki i ciągi piesze    |       |
| 149, 64/1, 86, 96, 94, 100 | AM 23 |

Wszystkie objęte projektem działki znajdują się w obszarze obowiązującego MPZP, z dnia 20.12.2000 roku, za wyjątkiem działek nr:

|    |        |
|----|--------|
| 1  | AM 35, |
| 38 | AM 23, |
| 1  | AM 24, |

na które wydana została decyzja o lokalizacji inwestycji celu publicznego nr 83/2006 z dnia 18.09.2006 r.

Wszystkie w/w działki są publiczne, jedynie działka nr 38 AM 23 jest własnością prywatną.

W trakcie wydawania decyzji o środowiskowych uwarunkowaniach zgody nastąpił podział działki nr 13/3 AM 23, z której wydzielono działkę nr 174 oraz 173 AM 23, które są objęte projektem lecz nie wymienione w w/w decyzji.

Zestawienie wszystkich ulic, na których projektuje się przebudowę, oraz uzbrojenie podziemne przedstawia się w załączeniu.

W załączeniu znajdują się wykazy właścicieli i władających oraz mapa ewidencyjna z oznaczeniem wszystkich działek, na których terenie projektowane jest niniejsze zamierzenie inwestycyjne.

Mapy ewidencyjne dołączono w stanie przed i po podzieleniu działki nr 13/3 AM 23.

Zakres projektu jest zgodny ze zleceniem Inwestora.

Zakłada się, że należy jednorazowo uzbroić teren inwestycji w sieć wodną, kanalizacyjną oraz oświetlenia drogowego. Roboty drogowe wraz z odwodnieniem i kanalizacją deszczową można realizować w podziale na poszczególne ulice objęte projektem.

Kolejność realizacji poszczególnych ulic pozostawia się do wyboru Inwestora.

Projekt nie obejmuje przyłączy ani sięgaczy wyprowadzonych z projektowanych i istniejących sieci na teren posesji zlokalizowanych wokół ulic.

W trakcie budowy należy zwrócić uwagę na projekt organizacji ruchu kołowego na czas robót i zastosować zawarte w nim ustalenia i uwagi.

## 2. Istniejący stan zagospodarowania ulicy.

Na dzień dzisiejszy ulice objęte projektem mają nawierzchnię gruntową, utwardzoną. Uzbrojenie podziemne jest bardzo ubogie.

## 3. Projektowane zagospodarowanie terenu.

### ul. Polna

#### jezdnia

- istniejąca nawierzchnia                      gruntowo-żuźłowa
- długość    497,3 m
- szerokość jezdni                                5,0 m
- projektowana nawierzchnia                kostka betonowa
- pochylenie poprzeczne                      dwuspadowe, daszkowe,  $i=2\%$

#### chodniki

- szerokość                                        1,5 m
- nawierzchnia                                  kostka betonowa
- pochylenie poprzeczne                      jednospadowe,  $i=1\%$

#### zielen izolacyjna

- szerokość                                        1,0 m

### ul. Akacyjowa

#### jezdnia

- istniejąca nawierzchnia                      gruntowo-żuźłowa
- długość    293,4 m
- szerokość jezdni                                5,0 m
- projektowana nawierzchnia                kostka betonowa
- pochylenie poprzeczne                      dwuspadowe, daszkowe,  $i=2\%$

#### chodniki

- szerokość                                        1,5 m
- nawierzchnia                                  kostka betonowa
- pochylenie poprzeczne                      jednospadowe,  $i=1\%$

#### zielen izolacyjna

- szerokość                                        1,0 m

### ul. Wierzbowa

#### jezdnia

- istniejąca nawierzchnia                      gruntowo-żuźłowa
- długość    367,6 m
- szerokość jezdni                                4,5 m
- projektowana nawierzchnia                kostka betonowa
- pochylenie poprzeczne                      dwuspadowe, daszkowe,  $i=2\%$

#### chodniki

- szerokość                                        1,5 m

- nawierzchnia kostka betonowa
  - pochylenie poprzeczne jednospadowe,  $i=1\%$
- zielen izolacyjna
- szerokość 1,0 m

**ul. Bukowa**

jezdnia

- istniejąca nawierzchnia gruntowo-żuźlowa
- długość 447,4 m
- szerokość jezdni 4,5 m
- projektowana nawierzchnia kostka betonowa
- pochylenie poprzeczne dwuspadowe, daszkowe,  $i=2\%$

chodniki

- szerokość 1,5 - 2,0 m
- nawierzchnia kostka betonowa
- pochylenie poprzeczne jednospadowe,  $i=1\%$

zielen izolacyjna

- szerokość 1,0 m

**ul. Kasztanowa**

jezdnia

- istniejąca nawierzchnia gruntowo-żuźlowa
- długość 315,7 m
- szerokość jezdni 5,5 m
- projektowana nawierzchnia kostka betonowa
- pochylenie poprzeczne dwuspadowe, daszkowe,  $i=2\%$

chodnik

- szerokość 1,5 m
- nawierzchnia kostka betonowa
- pochylenie poprzeczne jednospadowe,  $i=1\%$

ścieżka pieszo-rowerowa

- szerokość 3,0 m
- nawierzchnia kostka betonowa
- pochylenie poprzeczne jednospadowe,  $i=1\%$

zielen izolacyjna

- szerokość 1,0 m

**ciąg pieszy od ul. Akacjowej do ul. Wierzbowej**

chodnik

- szerokość 3,0 m
- nawierzchnia kostka betonowa
- pochylenie poprzeczne jednospadowe,  $i=1\%$

zielen

- szerokość 2x1,0 m

**ciąg pieszy od ul. Bukowej do ul. Kasztanowej oraz odcinek ślepy**

chodnik

- szerokość 2x1,5 m
- nawierzchnia kostka betonowa
- pochylenie poprzeczne jednospadowe,  $i=1\%$

### zielen

- szerokość 3,0 m

### **ciąg pieszy od ul. Topolowej do ul. Kasztanowej**

#### chodnik

- szerokość 2,0 m  
- nawierzchnia kostka betonowa  
- pochylenie poprzeczne jednospadowe,  $i=1\%$

#### zielen

- szerokość 1,0 m

### **3.1. Układ komunikacyjny**

W wyniku budowy nie zostanie zmieniony układ komunikacyjny w obrębie osiedla.

### **3.2. Jezdnia.**

Jezdnię zaprojektowano na podstawie warunków technicznych, jakim powinny odpowiadać drogi publiczne i ich usytuowanie, dobierając odpowiednie gabaryty i konstrukcję.

Konstrukcję nawierzchni dobrano z katalogu.

### **3.3. Chodniki.**

Chodniki również zaprojektowano na podstawie warunków technicznych, jakim powinny odpowiadać drogi publiczne i ich usytuowanie. Chodnik występuje jako integralny element przekroju ulicznego projektowanej ulicy.

Obustronny chodnik oddzielony jest od jezdni 1 metrowym pasem zieleni izolacyjnej.

### **3.4. Zjazdy indywidualne.**

- nawierzchnia z kostki betonowej,
- szerokość min 3,5 m,
- spadek poprzeczny w kierunku jezdni.

### **3.5. Sieci uzbrojenia terenu.**

Projekt przewiduje budowę kanalizacji deszczowej ( $\varnothing 250 - \varnothing 300$ ) wraz z wpustami ulicznymi oraz kanalizacji sanitarnej ( $\varnothing 200 - \varnothing 300$ ). Projektuje się również sieć wodociągową.

Włączenie projektowanej kanalizacji planowane jest do istniejącej sieci kanalizacji deszczowej i sanitarnej (zatwierdzonej we wcześniejszym etapie projektowym na osiedlu). Włączenia planuje się poprzez istniejącą studnie rewizyjne  $\varnothing 1200$  mm.

Kolizje z studzienkami kanalizacyjnymi, wodnymi, gazowymi i telekomunikacyjnymi należy realizować zgodnie ze sztuką budowlaną, dopasowując ich poziom do projektowanej nawierzchni.

Wody opadowe spływające z powierzchni jezdni oraz chodników, odprowadzane będą do projektowanej kanalizacji deszczowej poprzez wpusty uliczne 300x500 z osadnikami.

Sieć kanalizacji deszczowej i sanitarnej uzbrojona została również w studnie rewizyjne Ø1200.

Uzbrojenie sieci wodociągowej stanowią zawory klinowe oraz hydranty z zaworami.

**4. Dane określające wpływ eksploatacji górniczej na teren zamierzenia budowlanego.**

Teren objęty projektem nie znajduje się w granicach terenu górniczego.

**5. Istniejące i przewidywane zagrożenia dla środowiska oraz higieny i zdrowia użytkowników.**

**6. Dane charakteryzujące wpływ projektowanego obiektu na środowisko i jego wykorzystanie.**

|   |                          |
|---|--------------------------|
| zapotrzebowanie wody                    | - nie występuje,         |
| promieniowanie jonizujące               | - nie występuje,         |
| promieniowanie elektromagnetyczne       | - nie występuje,         |
| zapotrzebowanie energii elektrycznej    | - nie występuje,         |
| zapotrzebowanie innych nośników energii | - nie występuje,         |
| odprowadzenie wód opadowych             | - kanalizacja deszczowa, |
| emisja hałasu                           | - nie występuje          |
| emisja pyłów i spalin                   | - nie występuje          |

wpływ zamierzenia inwestycyjnego na środowisko - nie przewiduje się zwiększonego, negatywnego oddziaływania.

**7. Komentarz do części graficznej projektu zagospodarowania terenu.**

Projekt sporządzono na 2 arkuszach mapy zasadniczej w skali 1: 500.  
Kierunek północy określa górna krawędź mapy.

Zastosowana kolorystyka.

a) powierzchnie

- czerwony - jezdnia
- żółty - chodnik,
- pomarańczowy - zjazdy na posesje,
- zielony - zieleń.

**mgr inż. Mirosław Musielak**  
 Uprawnienia budowlane do projektowania i kierowania robotami, w specjalności konstrukcyjno-budowlanej  
 NR 41/88/UW/NR 180/02/DUW  
 w specjalności instalacje sanitarne  
 Nr 27/02/DUW  
 56-300 MILICZ, PIĘKOCIN NR 26  
 tel. (071) 38-32-972

**mgr inż. Grażyna Jeszner** PROJEKTANT  
 inż. 111/90/UW projektanta i kierownika  
 inż. 95/76/Wwm  
 inżynieria Sanitarna

### Zestawienie powierzchni objętych projektem

| ULICA                                  | nawierzchnia jezdni |                    | chodniki     | ścieżka<br>pieszo-<br>rowerowa | zjazdy       | zielen       | SUMA          |
|--|---------------------|--------------------|--------------|--------------------------------|--------------|--------------|---------------|
|  | długość<br>w osi    | kostka<br>betonowa |              |                                |              |              |               |
|  | m                   | m2                 |              |                                |              |              |               |
| <b>ul. Polna</b>                       | 497                 | 2 321              | 1 010        | -                              | 261          | 1 261        | <b>4 853</b>  |
| <b>ul. Akacjowa</b>                    | 293                 | 2 154              | 1 074        | -                              | 453          | 2 330        | <b>6 011</b>  |
| <b>ul. Wierzbowa</b>                   | 368                 | 1 742              | 1 117        | -                              | 264          | 861          | <b>3 984</b>  |
| <b>ul. Bukowa</b>                      | 447                 | 2 137              | 1 396        | -                              | 215          | 694          | <b>4 442</b>  |
| <b>ul. Kasztanowa</b>                  | 316                 | 1 894              | 450          | 879                            | 162          | 1 002        | <b>4 387</b>  |
| <b>chodnik<br/>Akacjowa-Wierzbowa</b>  | 174                 | -                  | 525          | -                              | -            | 348          | <b>873</b>    |
| <b>chodnik<br/>Topolowa-Kasztanowa</b> | 142                 | -                  | 293          | -                              | -            | 147          | <b>440</b>    |
| <b>chodnik<br/>Bukowa-Kasztanowa</b>   | 166                 | -                  | 509          | -                              | -            | 485          | <b>994</b>    |
| <b>SUMA</b>                            | <b>2 403</b>        | <b>10 248</b>      | <b>6 374</b> | <b>879</b>                     | <b>1 355</b> | <b>7 128</b> | <b>25 984</b> |

| ULICA                                  | krawężnik   | obrzeże     | SUMA         |
|--|-------------|-------------|--------------|
|  | m           | m           | m            |
| <b>ul. Polna</b>                       | 1075        | 1207        | <b>2282</b>  |
| <b>ul. Akacyjowa</b>                   | 671         | 1648        | <b>2319</b>  |
| <b>ul. Wierzbowa</b>                   | 820         | 1403        | <b>2223</b>  |
| <b>ul. Bukowa</b>                      | 968         | 1269        | <b>2237</b>  |
| <b>ul. Kasztanowa</b>                  | 666         | 1204        | <b>1870</b>  |
| <b>chodnik<br/>Akacyjowa-Wierzbowa</b> | -           | 692         | <b>692</b>   |
| <b>chodnik<br/>Topolowa-Kasztanowa</b> | -           | 303         | <b>303</b>   |
| <b>chodnik<br/>Bukowa-Kasztanowa</b>   | -           | 569         | <b>569</b>   |
| <b>SUMA</b>                            | <b>4200</b> | <b>8295</b> | <b>12495</b> |

### OŚWIETLENIE

| ULICA                                  | kabel          | lampy     | przepust<br>Fe110 |
|--|----------------|-----------|-------------------|
|  | m              | m         | m                 |
| <b>ul. Polna</b>                       | 504,07         | 15        | 33                |
| <b>ul. Akacyjowa</b>                   | 526,35         | 13        | 69,5              |
| <b>ul. Wierzbowa</b>                   | 414,34         | 13        | 42                |
| <b>ul. Bukowa</b>                      | 246,73         | 8         | -                 |
| <b>ul. Kasztanowa</b>                  | 227,88         | 6         | 6                 |
| <b>chodnik<br/>Akacyjowa-Wierzbowa</b> | 142,56         | 4         | -                 |
| <b>chodnik<br/>Topolowa-Kasztanowa</b> | 68,75          | 3         | -                 |
| <b>chodnik<br/>Bukowa-Kasztanowa</b>   | 197,94         | 4         | -                 |
| <b>SUMA</b>                            | <b>2328,62</b> | <b>66</b> | <b>150,50</b>     |

## Zestawienie projektowanego uzbrojenia podziemnego

### KANALIZACJA DESZCZOWA

- rurociąg Ø160 - 403,20 m
- rurociąg Ø250 - 1448,36 m
- rurociąg Ø315 - 341,36 m
- studnie rewizyjne Ø1200 - 61 szt.
- wpusty uliczne - 97 szt.

### KANALIZACJA SANITARNA

- rurociąg Ø200 - 444,15 m
- rurociąg Ø250 - 808,24 m
- rurociąg Ø315 - 507,07 m
- studnie rewizyjne Ø1200 - 54 szt.

### SIEĆ WODOCIĄGOWA

- rurociąg Ø110 - 1530,80 m
- zasuwa klinowa - 18 szt.
- hydrant naziemny Ø80 z zasuwami - 12 szt.

### SIEĆ ENERGETYCZNA

- wg integralnej części dokumentacji

*mgr inż. Mirosław Musielak*  
Uprawnienia budowlane do projektowania i kierowania  
robotami, w specjalności konstrukcyjno-budowlanej  
NR 41/89/UW, NR 180/02/DUW  
w specjalności instalacje sanitarne  
NR 27/02/DUW  
56-300 MILICZ, PIĘKOCIN NR 26  
tel. (071) 38-32-972

**PROJEKTANT**  
*mgr inż. Ernest Liszowski*  
Upr. Bud. N. 99/76 Wwm  
Spec. Techniczna Budowlana  
Inżynieria Sanitarna



## MAPY EWIDENCYJNE, WYPISY Z REJESTRU GRUNTÓW

1. MAPA I WYPIS Z REJESTRU GRUNTÓW Z DNIA 19.06.2006. -  
*przed podziałem działki nr 13/3 AM 23,*
2. MAPA I WYPIS Z REJESTRU GRUNTÓW Z DNIA 02.-03.08.2006 -  
*po podziale działki nr 13/3 AM 23,*

GN.7410/ /2006  
Województwo dolnośląskie  
Powiat oleśnicki

### Wypis z rejestru gruntów

Jednostka ewidencyjna 021408\_4, Twardogóra Miasto, Obręb Nr 0001, Twardogóra

| NUMER         |        | Władający                 | NAZWISKO I IMIĘ (NAZWA)   | UDZ.   | ADRES ZAMIESZKANIA (SIEDZIBA)                                    | J.R. |
|---------------|--------|---------------------------|---|--------|--|------|
| obręb         | arkusz | działka                   | POW. [ha]   | WŁAD.  | miejsowość ulica nr  |      |
|               |        | Właściciel                | <b>Gmina Twardogóra</b>   | 1/1    | Poczta: 56-416 Twardogóra, miejscowość: Twardogóra, Ratuszowa 14 |      |
| 021408_4.0001 | 23     | <b>9/2</b>                | <b>1.9918</b>   |        |  | 864  |
| Twardogóra    |        |                           | Id dz. : 021408_4.0001.AR_23.9/2  |        |  |      |
| 021408_4.0001 | 23     | <b>13/3</b>               | <b>1.4426</b>   |        | [nom. praw. KW68113]   | 864  |
| Twardogóra    |        |                           | Id dz. : 021408_4.0001.AR_23.13/3   |        |  |      |
|               |        | Właściciel                | <b>Gmina Twardogóra</b>   | 1/1    | Poczta: 56-416 Twardogóra, miejscowość: Twardogóra, Ratuszowa 14 |      |
| 021408_4.0001 | 23     | <b>14/4</b>               | <b>0.1442</b>   |        | [nom. praw. KW36435]   | 857  |
| Twardogóra    |        |                           | Twardogóra, Dębowa -<br>Id dz. : 021408_4.0001.AR_23.14/4                                   |        |  |      |
|               |        | Właściciel                | <b>Gmina Twardogóra</b>   | 1/1    | Poczta: 56-416 Twardogóra, miejscowość: Twardogóra, Ratuszowa 14 |      |
| 021408_4.0001 | 23     | <b>35/2</b>               | <b>0.1421</b>   |        |  | 899  |
| Twardogóra    |        |                           | Id dz. : 021408_4.0001.AR_23.35/2   |        |  |      |
|               |        | Właściciel                | <b>Gmina Twardogóra</b>   | 1/1    | Poczta: 56-416 Twardogóra, miejscowość: Twardogóra, Ratuszowa 14 |      |
| 021408_4.0001 | 23     | <b>36/2</b>               | <b>0.0840</b>   |        |  | 864  |
| Twardogóra    |        |                           | Twardogóra, Akacyjowa -<br>Id dz. : 021408_4.0001.AR_23.36/2                                |        |  |      |
|               |        | Właściciel                | <b>Gmina Twardogóra</b>   | 1/1    | Poczta: 56-416 Twardogóra, miejscowość: Twardogóra, Ratuszowa 14 |      |
| 021408_4.0001 | 23     | <b>36/5</b>               | <b>0.0184</b>   |        |  | 899  |
| Twardogóra    |        |                           | [położ. : Polna ]<br>Id dz. : 021408_4.0001.AR_23.36/5                                      |        |  |      |
| 021408_4.0001 | 23     | <b>37/2</b>               | <b>0.0083</b>   |        |  | 899  |
| Twardogóra    |        |                           | [położ. : Polna ]<br>Id dz. : 021408_4.0001.AR_23.37/2                                      |        |  |      |
|               |        | Współużytkownik wieczysty | <b>Holub Franciszka Maria</b> (Franciszek, Teodozja)  | 9/192  |  |      |
|               |        | Współużytkownik wieczysty | <b>Świtoń Elżbieta Teodozja</b> (Franciszek, Teodozja)                                      | 29/192 | Twardogóra, Lipowa 2/1   |      |
|               |        | Współużytkownik wieczysty | <b>Świtoń Krzysztof Waldemar</b> (Franciszek, Teodozja)                                     | 29/192 | Twardogóra, Zbyszka 1  |      |
|               |        | Współużytkownik wieczysty | <b>Wiercioch Urszula Cecylia</b> (Franciszek, Teodozja)                                     | 29/192 | 58-314 Wałbrzych, Kasztelańska 80/3                              |      |
|               |        | Współużytkownik wieczysty | Małż.: <b>Bąk Józef</b> (Stanisław, Kazimiera), <b>Bąk Krystyna</b> (Stanisław, Franciszka) | 1/2    | Twardogóra, Lipowa 2/2; Twardogóra, Lipowa 2/2                   |      |
|               |        | Właściciel                | <b>Gmina Twardogóra</b>   | 1/1    | Poczta: 56-416 Twardogóra, miejscowość: Twardogóra, Ratuszowa 14 |      |
| 021408_4.0001 | 23     | <b>38</b>                 | <b>0.0716</b>   |        | [nom. praw. KW27512]   | 23   |
| Twardogóra    |        |                           | Twardogóra, Lipowa 2<br>Id dz. : 021408_4.0001.AR_23.38                                     |        |  |      |
|               |        | Właściciel                | <b>Gmina Twardogóra</b>   | 1/1    | Poczta: 56-416 Twardogóra, miejscowość: Twardogóra, Ratuszowa 14 |      |
| 021408_4.0001 | 23     | <b>64/1</b>               | <b>0.3595</b>   |        |  | 864  |
| Twardogóra    |        |                           | Id dz. : 021408_4.0001.AR_23.64/1   |        |  |      |
|               |        | Właściciel                | <b>Gmina Twardogóra</b>   | 1/1    | Poczta: 56-416 Twardogóra, miejscowość: Twardogóra, Ratuszowa 14 |      |
| 021408_4.0001 | 23     | <b>77</b>                 | <b>0.0310</b>   |        | [nom. praw. KW68113]   | 899  |
| Twardogóra    |        |                           | Twardogóra, Bukowa -<br>Id dz. : 021408_4.0001.AR_23.77                                     |        |  |      |
| 021408_4.0001 | 23     | <b>86</b>                 | <b>0.0096</b>   |        | [nom. praw. KW68113]   | 899  |
| Twardogóra    |        |                           | Id dz. : 021408_4.0001.AR_23.86   |        |  |      |
| 021408_4.0001 | 23     | <b>92</b>                 | <b>0.1902</b>   |        | [nom. praw. KW68113]   | 899  |
| Twardogóra    |        |                           | Twardogóra, Bukowa -<br>Id dz. : 021408_4.0001.AR_23.92                                     |        |  |      |
| 021408_4.0001 | 23     | <b>94</b>                 | <b>0.0698</b>   |        | [nom. praw. KW68113]   | 899  |

USŁUGI BUDOWLANE I PRZEMYSŁOWE  
Miroslaw Musielak  
56-300 MILICZ, PIEKOCIN NR 26  
tel. (071) 38 32 972  
NIP 916-600-98-64, REGON 006000107  
instbud@wp.pl

ZA ZGODNOŚĆ Z ORYGINAŁEM  
Milicz, dn. 20.06.2006

GN.7410/ /2006

### Wypis z rejestru gruntów

Województwo dolnośląskie

Powiat oleśnicki

Jednostka ewidencyjna 021408\_4, Twardogóra Miasto, Obręb Nr 0001, Twardogóra

| NUMER         |        | Władający  | NAZWISKO I IMIĘ (NAZWA)                         | UDZ.                     | ADRES ZAMIESZKANIA (SIEDZIBA)                                    | J.R. |
|---------------|--------|------------|---|--------------------------|--|------|
| obręb         | arkusz | działka    | POW. [ha]                                       | WŁAD.                    | miejsowość ulica nr  |      |
| Twardogóra    |        |            | Id dz. : 021408_4.0001.AR_23.94                 |                          |  |      |
| 021408_4.0001 | 23     | 96         | 0.0238  |                          | [nom. praw. KW68113]   | 899  |
| Twardogóra    |        |            | Id dz. : 021408_4.0001.AR_23.96                 |                          |  |      |
| 021408_4.0001 | 23     | 98         | 0.4767  | Twardogóra, Kasztanowa - | [nom. praw. KW68113]   | 899  |
| Twardogóra    |        |            | Id dz. : 021408_4.0001.AR_23.98                 |                          |  |      |
| 021408_4.0001 | 23     | 100        | 0.0296  |                          | [nom. praw. KW68113]   | 899  |
| Twardogóra    |        |            | Id dz. : 021408_4.0001.AR_23.100                |                          |  |      |
| 021408_4.0001 | 23     | 126        | 0.1217  |                          | [nom. praw. KW68113]   | 899  |
| Twardogóra    |        |            | Id dz. : 021408_4.0001.AR_23.126                |                          |  |      |
| 021408_4.0001 | 23     | 127        | 0.3856  | Twardogóra, Wierzbowa -  | [nom. praw. KW68113]   | 899  |
| Twardogóra    |        |            | Id dz. : 021408_4.0001.AR_23.127                |                          |  |      |
| 021408_4.0001 | 23     | 144        | 0.0473  |                          | [nom. praw. KW68113]   | 899  |
| Twardogóra    |        |            | Id dz. : 021408_4.0001.AR_23.144                |                          |  |      |
| 021408_4.0001 | 23     | 145        | 0.2102  | Twardogóra, Bukowa -     | [nom. praw. KW68113]   | 899  |
| Twardogóra    |        |            | Id dz. : 021408_4.0001.AR_23.145                |                          |  |      |
| 021408_4.0001 | 23     | 149        | 0.1371  |                          | [nom. praw. KW68113]   | 899  |
| Twardogóra    |        |            | Id dz. : 021408_4.0001.AR_23.149                |                          |  |      |
| 021408_4.0001 | 24     | 1          | 0.6456  | Twardogóra, Lipowa -     |  | 899  |
| Twardogóra    |        |            | Id dz. : 021408_4.0001.AR_24.1                  |                          |  |      |
|               |        | Właściciel | <b>Gmina Twardogóra</b>                         | 1/1                      | Pocztą: 56-416 Twardogóra, miejscowość: Twardogóra, Ratuszowa 14 |      |
| 021408_4.0001 | 35     | 1          | 0.3292  | Twardogóra, Polna -      | [nom. praw. KW76399]   | 882  |
| Twardogóra    |        |            | Id dz. : 021408_4.0001.AR_35.1                  |                          |  |      |
|               |        | Właściciel | <b>Gmina Twardogóra</b>                         | 1/1                      | Pocztą: 56-416 Twardogóra, miejscowość: Twardogóra, Ratuszowa 14 |      |
|               |        | Użytkownik | <b>Ośrodek Sportu i Rekreacji w Twardogórze</b> | 1/1                      | Pocztą: 56-416 Twardogóra, miejscowość: Twardogóra, Sportowa 1   |      |
| 021408_4.0001 | 35     | 22/2       | 1.48  |                          |  | 4    |
| Twardogóra    |        |            | Id dz. : 021408_4.0001.AR_35.22/2               |                          |  |      |

II. działek: 24 Suma pow.: 8.4499 Słownie : osiem hektarów cztery tysiące czterysta dziewięćdziesiąt dziewięć m2

Sporządzono według stanu na dzień 2006.06.19.

Sporządził(a): Jadwiga Kozołub

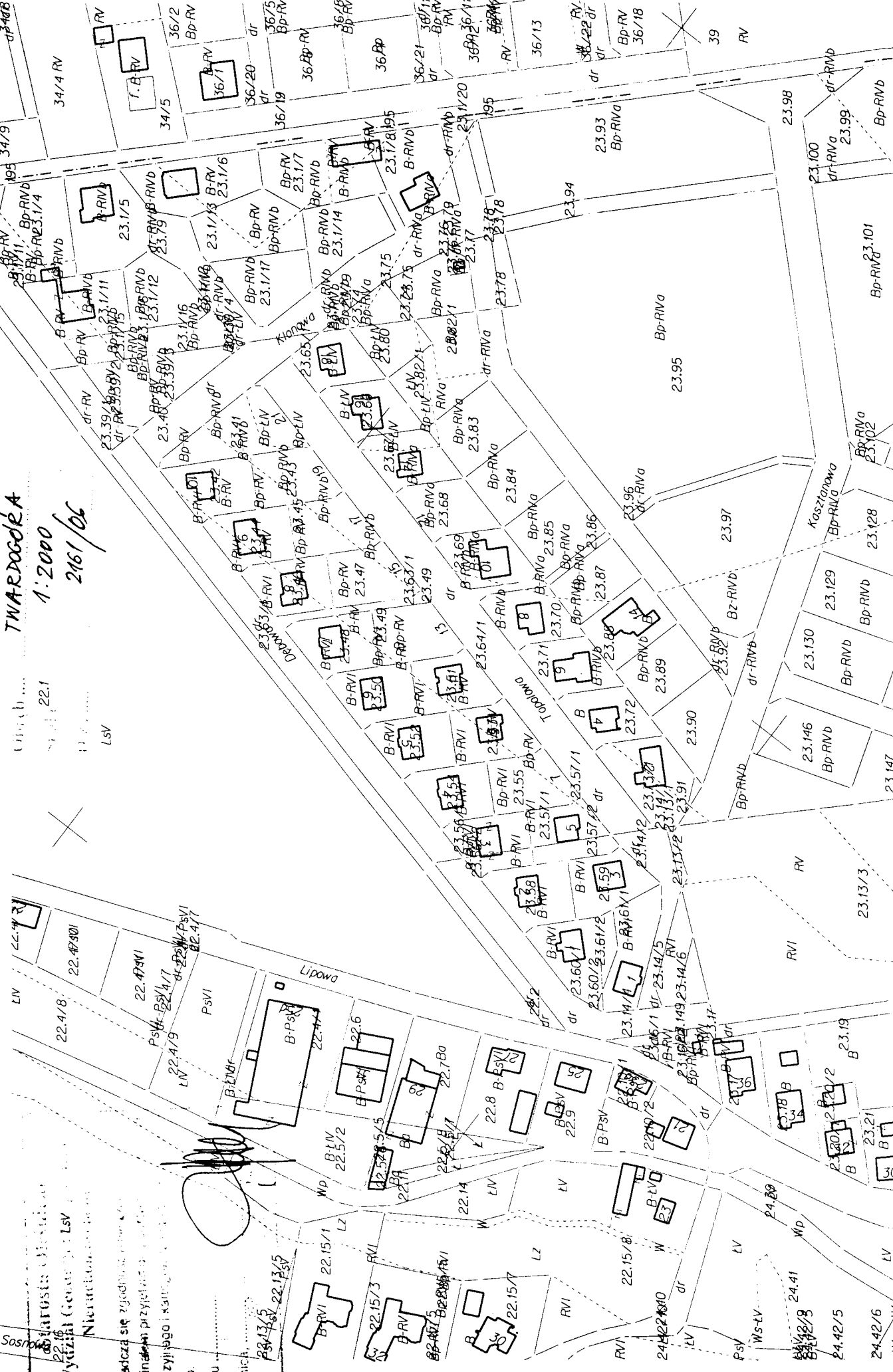
Dokument niniejszy nie jest przeznaczony do dokonania wpisu w księdze wieczystej.

ZA ZGODNOŚĆ Z ORYGINAŁEM  
Milicz, dn. 20.06.2006

USŁUGI BUDOWLANE I PRZEMYSŁOWE  
Miroslaw Musielak  
56-300 MILICZ, PIEKOCIN NR 26  
tel. (071) 38 32 972  
NIP 916-000-08-64, REGON 086000107  
instbud@wp.pl

WYRYS Z MAPY EWIDENCYJNEJ

skala 1:2000



*Tworzydła*  
**TWARDOGÓRA**  
 1.2000  
 2161/06

Wydział Geodezyjny LSV  
 Niezależny Wydział Geodezyjny LSV  
 Poświadczam się zgodnością z oryginałem przyrządu geodezyjnego i karteograficznego w dniu...  
 Oleśnica, 22.13.15

*(Handwritten signature)*

RV 34/7  
 RV  
 34/4 RV  
 36/2  
 Bd RV  
 36/19  
 36/20  
 36/21  
 36/11  
 36/13  
 36/18  
 39 RV  
 23.93  
 Bp-RVa  
 23.94  
 23.98  
 23.100  
 dr-RVa  
 23.99  
 dr-RVb  
 Bp-RVb  
 23.101  
 23.102  
 Bp-RVa  
 23.103  
 23.128  
 Bp-RVb  
 23.129  
 Bp-RVb  
 23.130  
 Bp-RVb  
 23.131  
 23.132  
 23.133  
 23.134  
 23.146  
 Bp-RVb  
 23.147  
 23.148  
 Bp-RVb  
 23.149  
 23.150  
 Bp-RVb  
 23.151  
 23.152  
 23.153  
 23.154  
 23.155  
 23.156  
 23.157  
 23.158  
 23.159  
 23.160  
 23.161  
 23.162  
 23.163  
 23.164  
 23.165  
 23.166  
 23.167  
 23.168  
 23.169  
 23.170  
 23.171  
 23.172  
 23.173  
 23.174  
 23.175  
 23.176  
 23.177  
 23.178  
 23.179  
 23.180  
 23.181  
 23.182  
 23.183  
 23.184  
 23.185  
 23.186  
 23.187  
 23.188  
 23.189  
 23.190  
 23.191  
 23.192  
 23.193  
 23.194  
 23.195  
 23.196  
 23.197  
 23.198  
 23.199  
 23.200  
 23.201  
 23.202  
 23.203  
 23.204  
 23.205  
 23.206  
 23.207  
 23.208  
 23.209  
 23.210  
 23.211  
 23.212  
 23.213  
 23.214  
 23.215  
 23.216  
 23.217  
 23.218  
 23.219  
 23.220



GN.7410/ /2006

**Wypis z rejestru gruntów**

Województwo dolnośląskie

Powiat oleśnicki

Jednostka ewidencyjna 021408\_4, Twardogóra Miasto, Obręb Nr 0001, Twardogóra

| NUMER<br>obręb arkusz działka       | Władający<br>POW. [ha] | NAZWISKO I IMIĘ (NAZWA)<br>właściciela lub władającego                | UDZ.<br>WŁAD. | ADRES ZAMIESZKANIA (SIEDZIBA)<br>miejscowość ulica nr            | J.R. |
|-------------------------------------|------------------------|---|---------------|--|------|
|                                     | Właściciel             | <b>Gmina Twardogóra</b>   | 1/1           | Poczta: 56-416 Twardogóra, miejscowość: Twardogóra, Ratuszowa 14 |      |
| 021408_4.0001 22 3<br>Twardogóra    | <b>0.6422</b>          | Twardogóra, Lipowa -<br>Id dz. : 021408_4.0001.AR_22.3                |               |  | 899  |
|                                     | Właściciel             | <b>Gmina Twardogóra</b>   | 1/1           | Poczta: 56-416 Twardogóra, miejscowość: Twardogóra, Ratuszowa 14 |      |
| 021408_4.0001 23 13/2<br>Twardogóra | <b>0.0065</b>          | Twardogóra, Topolowa -<br>Id dz. : 021408_4.0001.AR_23.13/2           |               | [nom. praw. KW68113]   | 864  |
|                                     | Właściciel             | <b>Gmina Twardogóra</b>   | 1/1           | Poczta: 56-416 Twardogóra, miejscowość: Twardogóra, Ratuszowa 14 |      |
| 021408_4.0001 23 14/2<br>Twardogóra | <b>0.0635</b>          | Twardogóra, Topolowa -<br>Id dz. : 021408_4.0001.AR_23.14/2           |               | [nom. praw. KW36435]   | 857  |
| 021408_4.0001 23 14/4<br>Twardogóra | <b>0.1442</b>          | Twardogóra, Dębowa -<br>Id dz. : 021408_4.0001.AR_23.14/4             |               | [nom. praw. KW36435]   | 857  |
| 021408_4.0001 23 14/5<br>Twardogóra | <b>0.0365</b>          | Id dz. : 021408_4.0001.AR_23.14/5                                     |               | [nom. praw. KW36435]   | 857  |
| 021408_4.0001 23 14/6<br>Twardogóra | <b>0.0174</b>          | Id dz. : 021408_4.0001.AR_23.14/6                                     |               | [nom. praw. KW36435]   | 857  |
|                                     | Właściciel             | <b>Gmina Twardogóra</b>   | 1/1           | Poczta: 56-416 Twardogóra, miejscowość: Twardogóra, Ratuszowa 14 |      |
| 021408_4.0001 23 16/1<br>Twardogóra | <b>0.0064</b>          | Id dz. : 021408_4.0001.AR_23.16/1                                     |               |  | 899  |
|                                     | Właściciel             | <b>Gmina Twardogóra</b>   | 1/1           | Poczta: 56-416 Twardogóra, miejscowość: Twardogóra, Ratuszowa 14 |      |
| 021408_4.0001 23 159<br>Twardogóra  | <b>0.0446</b>          | Twardogóra, Bukowa -<br>Id dz. : 021408_4.0001.AR_23.159              |               | [nom. praw. KW68113]   | 864  |
| 021408_4.0001 23 166<br>Twardogóra  | <b>0.1029</b>          | [położ. : Akacyjowa, Kasztanowa ]<br>Id dz. : 021408_4.0001.AR_23.166 |               | [nom. praw. KW68113]   | 864  |
| 021408_4.0001 23 167<br>Twardogóra  | <b>0.1000</b>          | Twardogóra, Akacyjowa -<br>Id dz. : 021408_4.0001.AR_23.167           |               | [nom. praw. KW68113]   | 864  |
| 021408_4.0001 23 168<br>Twardogóra  | <b>0.1000</b>          | Twardogóra, Akacyjowa -<br>Id dz. : 021408_4.0001.AR_23.168           |               | [nom. praw. KW68113]   | 864  |
| 021408_4.0001 23 169<br>Twardogóra  | <b>0.1000</b>          | Twardogóra, Akacyjowa -<br>Id dz. : 021408_4.0001.AR_23.169           |               | [nom. praw. KW68113]   | 864  |
| 021408_4.0001 23 170<br>Twardogóra  | <b>0.1000</b>          | Twardogóra, Akacyjowa -<br>Id dz. : 021408_4.0001.AR_23.170           |               | [nom. praw. KW68113]   | 864  |
| 021408_4.0001 23 171<br>Twardogóra  | <b>0.1000</b>          | Twardogóra, Akacyjowa -<br>Id dz. : 021408_4.0001.AR_23.171           |               | [nom. praw. KW68113]   | 864  |
| 021408_4.0001 23 172<br>Twardogóra  | <b>0.1025</b>          | [położ. : Akacyjowa, Bukowa ]<br>Id dz. : 021408_4.0001.AR_23.172     |               | [nom. praw. KW68113]   | 864  |
| 021408_4.0001 23 173<br>Twardogóra  | <b>0.0292</b>          | Twardogóra, Bukowa -<br>Id dz. : 021408_4.0001.AR_23.173              |               | [nom. praw. KW68113]   | 864  |
| 021408_4.0001 23 174<br>Twardogóra  | <b>0.1729</b>          | Twardogóra, Akacyjowa -<br>Id dz. : 021408_4.0001.AR_23.174           |               | [nom. praw. KW68113]   | 864  |

II. działek: **17** Suma pow.: **1.8688** Słownie : jeden hektar osiem tysięcy sześćset osiemdziesiąt osiem m2

Sporządzono według stanu na dzień 2006.08.02.

Sporządził(a): Jadwiga Kozolub

USŁUGI BUDOWLANE I PRZEMYSŁOWE  
Miroslaw Musielak  
56-300 MILICZ. TELEFON NR 26  
tel (071) 342 972  
NIP 916-000-88-84, REGON 086000107  
instbud@wp.pl

**ZA ZGODNOŚĆ Z ORYGINAŁEM**  
Milicz, dn. 29/08 2006

### Wypis z rejestru gruntów

GN.7410/ /2006  
Województwo dolnośląskie  
Powiat oleśnicki  
Jednostka ewidencyjna 021408\_4, Twardogóra Miasto, Obręb Nr 0001, Twardogóra

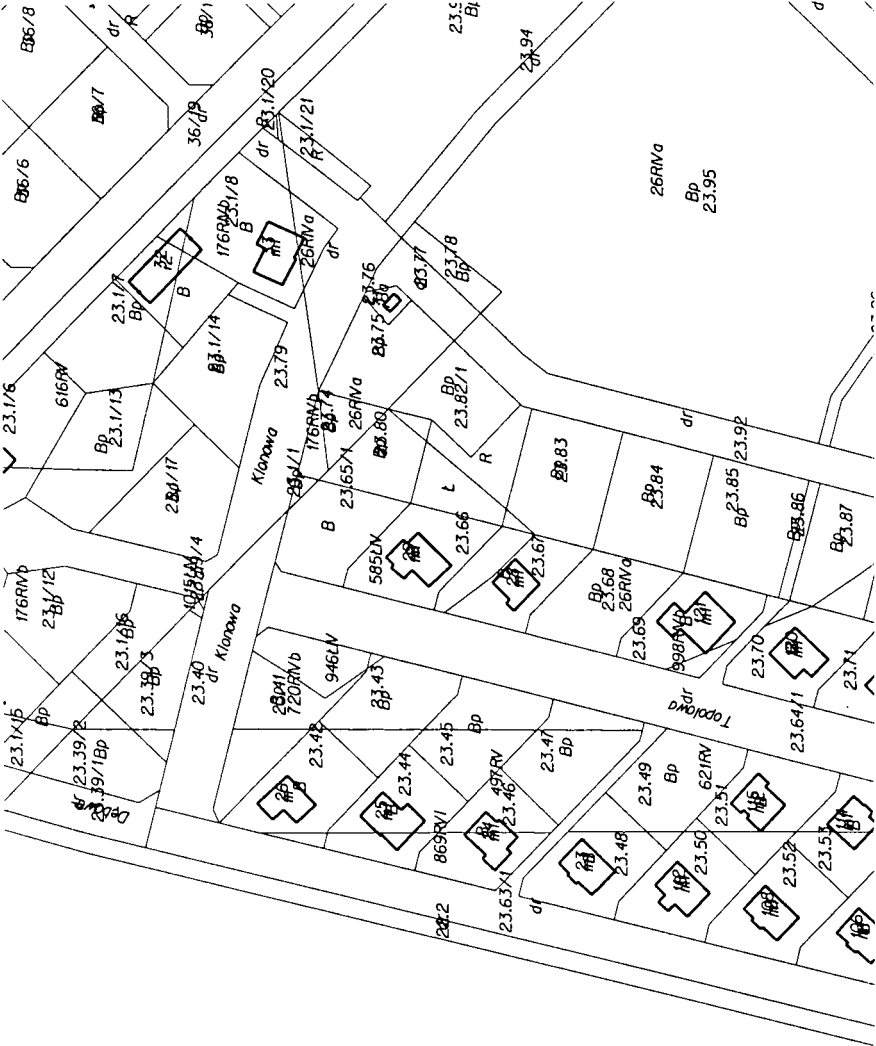
| NUMER                | Władający | NAZWISKO I IMIĘ (NAZWA)     | UDZ.<br>WŁAD. | ADRES ZAMIESZKANIA (SIEDZIBA) | J.R. |
|----------------------|-----------|-----------------------------|---------------|-------------------------------|------|
| obręb arkusz działka | POW. [ha] | właściciela lub władającego |               | miejsowość ulica nr           |      |

Dokument niniejszy nie jest przeznaczony do dokonania wpisu w księdze wieczystej.

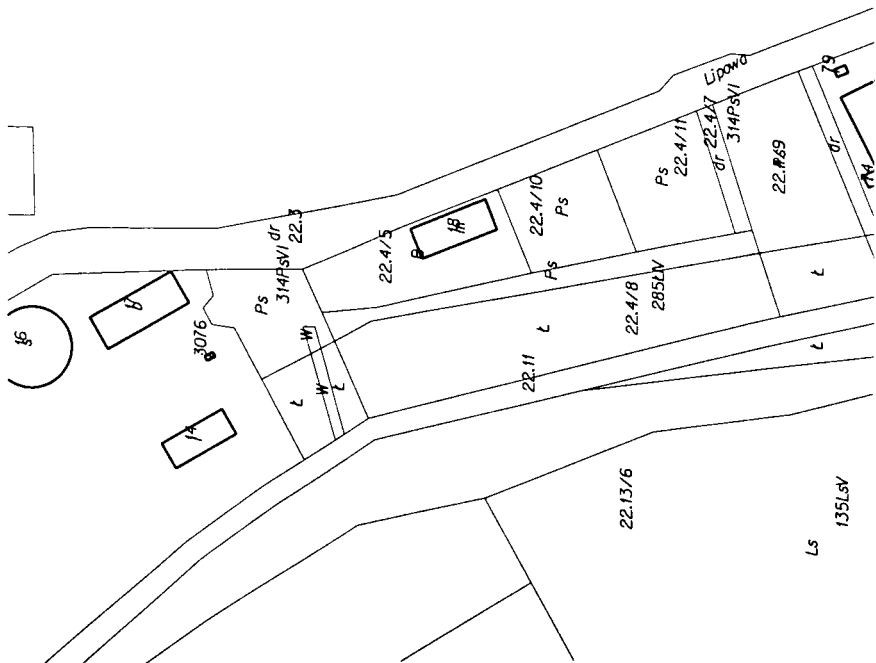


USŁUGI BUDOWLANE I PRZEMYSŁOWE  
Miroslaw Musielak  
56-300 MILICZ, PIEKOCIN NR 26  
tel. (071) 38 32 51 2  
NIP 916-000-08-64, REGON 14066000107  
instbud@wp.pl

ZA ZGODNOŚĆ Z ORYGINAŁEM  
Milicz, dn. 20.08.2006



LS



LS

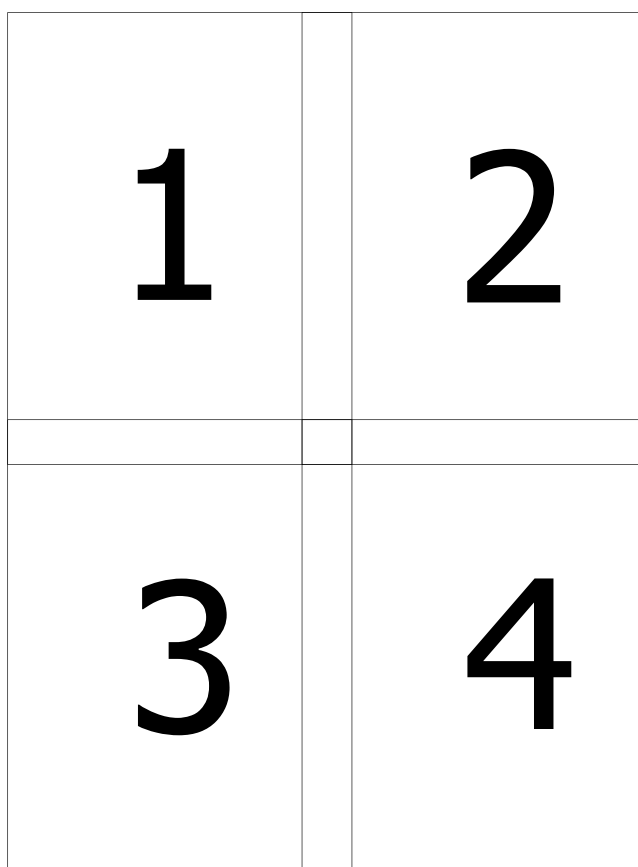




m. Twandogóra  
 TWANDOGÓRA  
 1:2000

*Plan*

UKŁAD  
ARKUSZY PROJEKTOWYCH





wzajemdziałania dotychczasowe  
Powiat - Oleśnica  
Gmina - Twardogóra  
Dobro - Twardogóra

**MAPA ZASADNICZA**  
SKALA 1:500

Wydział Geodezji i Gospodarki Nieruchomościami  
Starostwa Powiatowego w Oleśnicy  
na podstawie mapy zasadniczej w technologii hybrydowej  
nr sekcji 45.3.214.044.05.5.092.107

aktualizacja mapy wykonana została przez:  
DZ 661/2006  
KERG 1998-29/2006  
sprawdził mgr inż. Piotr Rzącki

**Starosta Oleśnicki**  
Wydział Geodezji i Gospodarki Nieruchomościami

W obszarze oznaczonym linią S1/64 przetrzymam S1/64 dokonano aktualizacji  
na 21.03.2006r. Dokumenty z numerem sprawy S1/64 naj S1/64  
przyjęto do zasobu powiatowego w dniu .....  
i zawiadczony pod nr .....  
Niniejsza mapa może służyć do celów projektowych  
Projektowane obiekty budowlane wymagają S1/64 o pozwoleniu na budowę  
podlegają S1/64 wytyczeniu i inwestycjom powołanym  
przez jednostki uprawnione do wytyczenia prac geodezyjnych.

Oleśnica, dn. 21.03.2006r.

**Starosta Oleśnicki**  
Wydział Geodezji i Gospodarki Nieruchomościami

Zgodnie z art. 18 ustawy z dnia 17.02.1989r.  
Prawo geodezyjne i kartograficzne  
(t. Dz. U. 2000r. Nr 100 poz. 1086 ze zmianami)  
rozporządzenie, rozporządzenie oraz  
reprodukcje w celu rozpowszechnienia  
i rozpowszechniania niniejszej mapy wymaga  
zezwolenia Starosty

Oleśnica, dn. 21.03.2006r.

Reprodukcja nr 120/2006

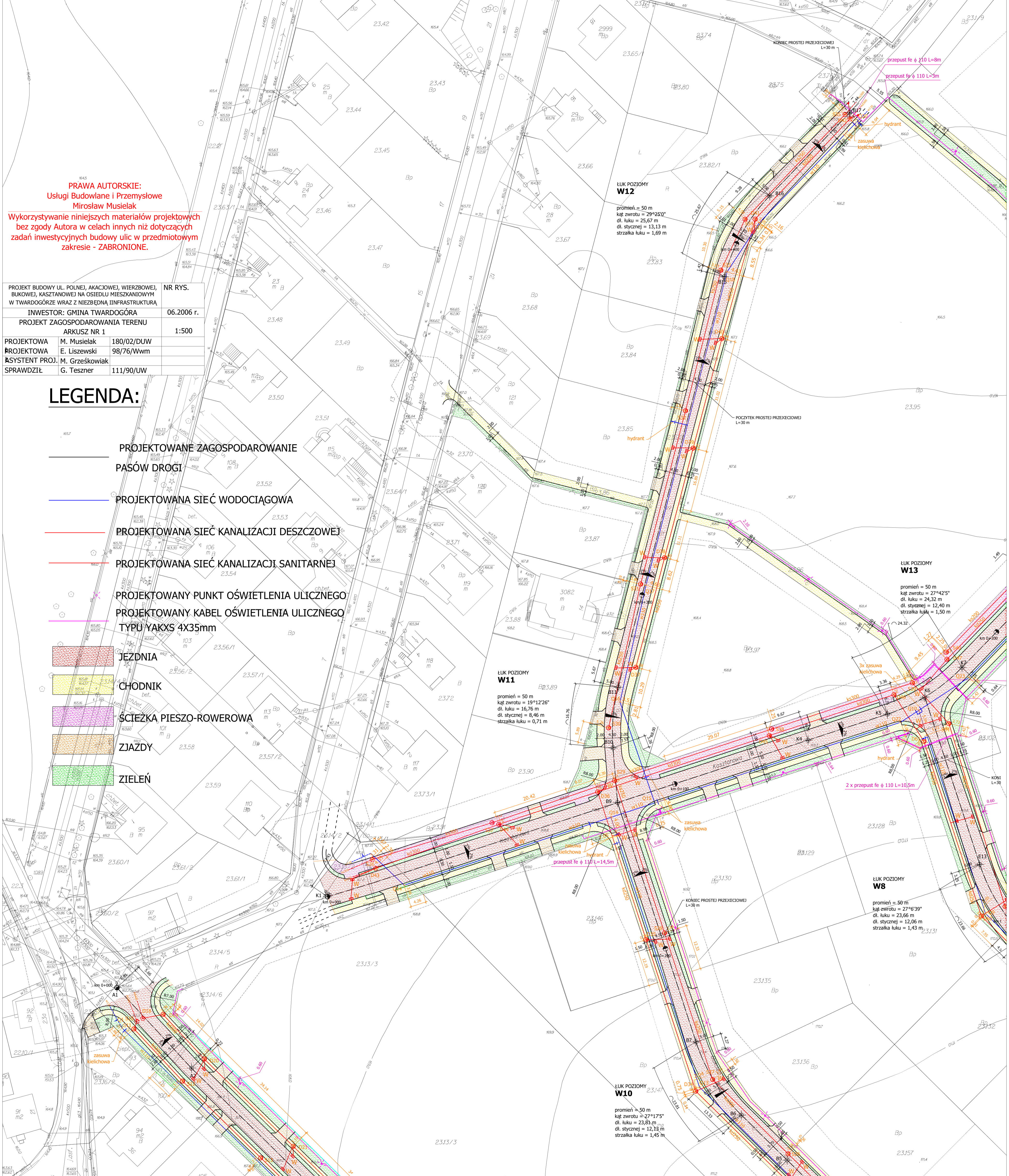
**PRAWA AUTORSKIE:**  
Usługi Budowlane i Przemysłowe  
Mirosław Musielak

Wykorzystywanie niniejszych materiałów projektowych  
bez zgody Autora w celach innych niż dotyczących  
zadań inwestycyjnych budowy ulic w przedmiotowym  
zakresie - ZABRONIONE.

|   |            |
|---|------------|
| PROJEKT BUDOWY UL. POLNEJ, AKACJOWEJ, WIERZBOWEJ,<br>BUKOWEJ, KASZTANOWEJ NA OSIEDLU MIESZKANIOWYM<br>W TWARDOGÓRZE WRAZ Z NIEZBĘDNĄ INFRASTRUKTURĄ | NR RYS.    |
| INWESTOR: GMINA TWARDOGÓRA  | 06.2006 r. |
| PROJEKT ZAGOSPODAROWANIA TERENU   | 1:500      |
| ARKUSZ NR 1   |            |
| PROJEKTOWA M. Musielak 180/02/DUW   |            |
| PROJEKTOWA E. Liszewski 98/76/Wwm   |            |
| SYSTEM PROJ. M. Grześkowiak   |            |
| SPRAWDZIŁ G. Teszner 111/90/UW  |            |

**LEGENDA:**

- PROJEKTOWANE ZAGOSPODAROWANIE PASÓW DROGI
- PROJEKTOWANA SIĘĆ WODOCIĄGOWA
- PROJEKTOWANA SIĘĆ KANALIZACJI DESZCZOWEJ
- PROJEKTOWANA SIĘĆ KANALIZACJI SANITARNEJ
- PROJEKTOWANY PUNKT OŚWIETLENIA ULICZNEGO
- PROJEKTOWANY KABEL OŚWIETLENIA ULICZNEGO TYPU YAKXS 4X35mm
- JEZDNIĄ
- CHODNIK
- ŚCIEŻKA PIESZO-ROWEROWA
- ZJAZDY
- ZIELEŃ



**ŁUK POZIOMY W12**  
promień = 50 m  
kąt zwrotu = 29°25'0"  
dl. łuku = 25,67 m  
dl. styczney = 13,13 m  
strzałka łuku = 1,69 m

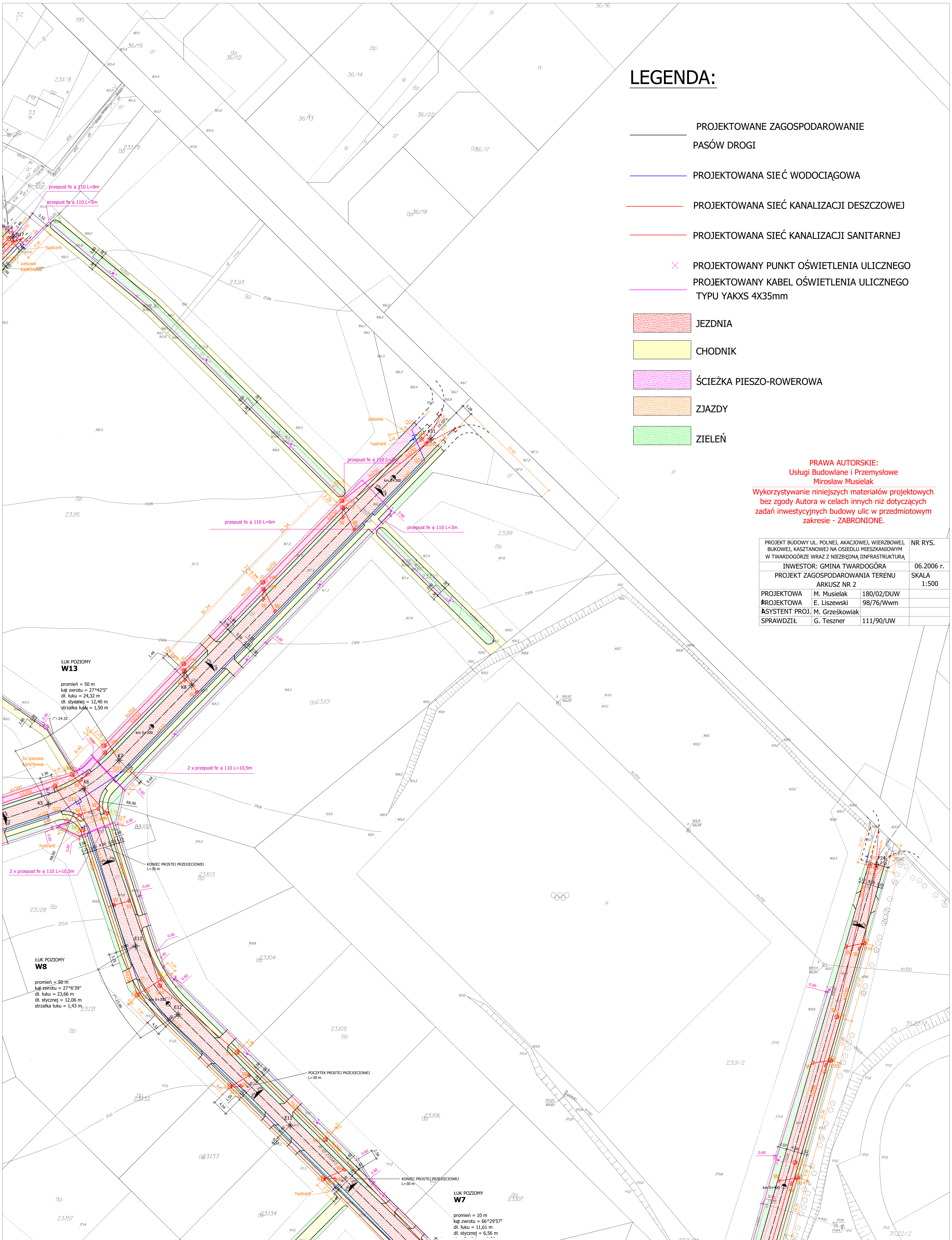
**ŁUK POZIOMY W11**  
promień = 50 m  
kąt zwrotu = 19°12'26"  
dl. łuku = 16,76 m  
dl. styczney = 8,46 m  
strzałka łuku = 0,71 m

**ŁUK POZIOMY W13**  
promień = 50 m  
kąt zwrotu = 27°42'25"  
dl. łuku = 24,32 m  
dl. styczney = 12,40 m  
strzałka łuku = 1,50 m

**ŁUK POZIOMY W8**  
promień = 50 m  
kąt zwrotu = 27°6'39"  
dl. łuku = 23,66 m  
dl. styczney = 12,06 m  
strzałka łuku = 1,43 m

**ŁUK POZIOMY W10**  
promień = 50 m  
kąt zwrotu = 27°17'5"  
dl. łuku = 23,81 m  
dl. styczney = 12,13 m  
strzałka łuku = 1,45 m





**LEGENDA:**

- PROJEKTOWANE ZAGOSPODAROWANIE PASÓW DROGI
- PROJEKTOWANA SIEĆ WODOCIĄGOWA
- PROJEKTOWANA SIEĆ KANALIZACJI DESZCZOWEJ
- PROJEKTOWANA SIEĆ KANALIZACJI SANITARNEJ
- ✕ PROJEKTOWANY PUNKT OŚWIETLENIA ULICZNEGO
- PROJEKTOWANY KABEL OŚWIETLENIA ULICZNEGO TYPU YAKXS 4X35mm
- JEZDNIJA
- CHODNIK
- ŚCIEŻKA PIESZO-ROWEROWA
- ZJAZDY
- ZIELEŃ

**PRAWA AUTORSKIE:**  
 Usługi Budowlane i Przemysłowe  
 Mirosław Musielak  
 Wykorzystywanie niniejszych materiałów projektowych bez zgody Autora w celach innych niż dotyczących zadań inwestycyjnych budowy ulic w przedmiotowym zakresie - ZABRONIONE.

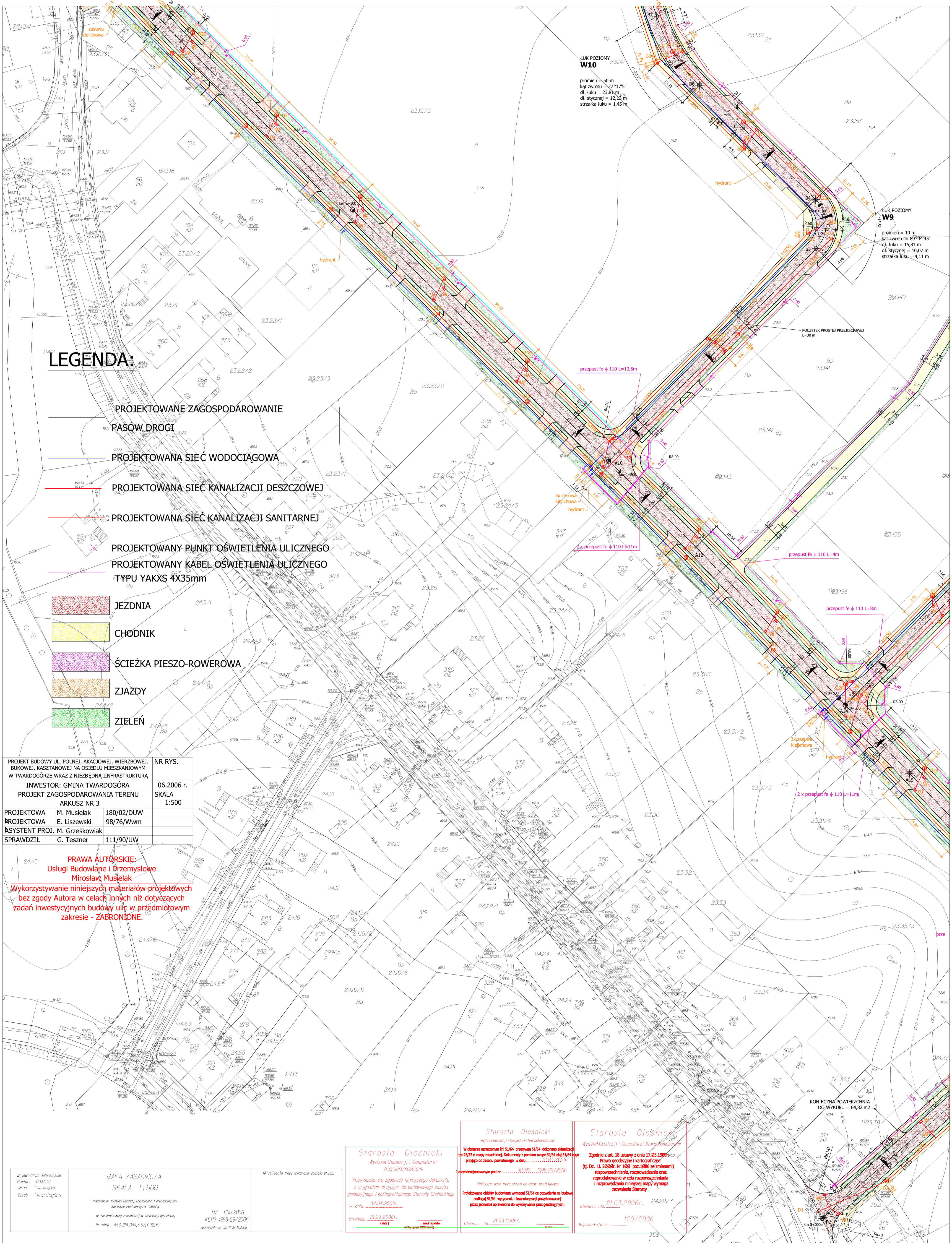
|   |             |
|---|-------------|
| PROJEKT BUDOWY UL. POLNEJ, AKACJOWEJ, WIERZBOWEJ, BUKOWEJ, KASZTANOWEJ NA OSIEDLU MIESZKANIOWYM W TWARDOGÓRZE WRAZ Z NIEZBĘDNĄ INFRASTRUKTURĄ | NR RYS.     |
| INWESTOR: GMINA TWARDOGÓRA  | 06.2006 r.  |
| PROJEKT ZAGOSPODAROWANIA TERENU ARKUSZ NR 2   | SKALA 1:500 |
| PROJEKTOWA M. Musielak 180/02/DJW   |             |
| PROJEKTOWA E. Liszewski 98/76/Wwm   |             |
| ASYSTENT PROJ. M. Grześkowiak   |             |
| SPRAWDZIŁ G. Teszner 111/90/UW  |             |

**ŁUK POZIOMY W13**  
 promień = 50 m  
 kąt zwrotu = 27°42'5"  
 dł. łuku = 24,32 m  
 dł. stycznej = 12,40 m  
 strzałka łuku = 1,50 m

**ŁUK POZIOMY W8**  
 promień = 50 m  
 kąt zwrotu = 27°56'39"  
 dł. łuku = 23,66 m  
 dł. stycznej = 12,06 m  
 strzałka łuku = 1,43 m

**ŁUK POZIOMY W7**  
 promień = 10 m  
 kąt zwrotu = 66°29'57"  
 dł. łuku = 11,61 m  
 dł. stycznej = 6,56 m





**LEGENDA:**

- PROJEKTOWANE ZAGOSPODAROWANIE PASÓW DRÓGI
- PROJEKTOWANA SIĘĆ WODOCIĄGOWA
- PROJEKTOWANA SIĘĆ KANALIZACJI DESZCZOWEJ
- PROJEKTOWANA SIĘĆ KANALIZACJI SANITARNEJ
- PROJEKTOWANY PUNKT OŚWIETLENIA ULICZNEGO
- PROJEKTOWANY KABEL OŚWIETLENIA ULICZNEGO TYPU YAKXS 4X35mm
- JEZDNIA
- CHODNIK
- ŚCIEŻKA PIESZO-ROWEROWA
- ZJAZDY
- ZIELEŃ

|   |                |            |
|---|----------------|------------|
| PROJEKT BUDOWY UL. POLNEJ, AKACJOWEJ, WIERZBOWEJ, BUKOWEJ, KASZTANOWEJ NA OSIEDLU MIESZKANIOWYM W TWARDOGÓRZE WRAZ Z NIEZBĘDNĄ INFRASTRUKTURĄ |                | NR RYS.    |
| INWESTOR: GMINA TWARDOGÓRA  |                | 06.2006 r. |
| PROJEKT ZAGOSPODAROWANIA TERENU   |                | SKALA      |
| ARKUSZ NR 3   |                | 1:500      |
| PROJEKTOWA  | M. Musielak    | 180/02/DUW |
| PROJEKTOWA  | E. Liszewski   | 98/76/Wwm  |
| ASYSTENT PROJ.  | M. Grzeskowiak |            |
| SPRAWDZIŁ   | G. Teszner     | 111/90/UW  |

**PRAWA AUTORSKIE:**  
Usługi Budowlane i Przemysłowe  
Mirosław Musielak  
Wykorzystywanie niniejszych materiałów projektowych bez zgody Autora w celach innych niż dotyczące zadań inwestycyjnych budowy ulic w przedmiotowym zakresie - ZABRONIONE.

|  |  |   |
|--|--|---|
| województwo dolnośląskie<br>Powiat: Oleśnica<br>Gmina: Twardogóra<br>Osiedle: Twardogóra | MAPA ZASADNICZA<br>SKALA 1:500<br>Wytworzone w Wydziale Geodezji i Gospodarki Nieruchomościami Starostwa Powiatowego w Oleśnicy<br>na podstawie mapy zasadniczej w technologii hydrodowej<br>nr arkuszy: 453,214,044,053,092,101 | Aktualizacja mapy wykonana została przez:<br>DZ 661/2006<br>KERB 1998-29/2006<br>opracowali mgr inż. Piotr Niszek |
|--|--|---|

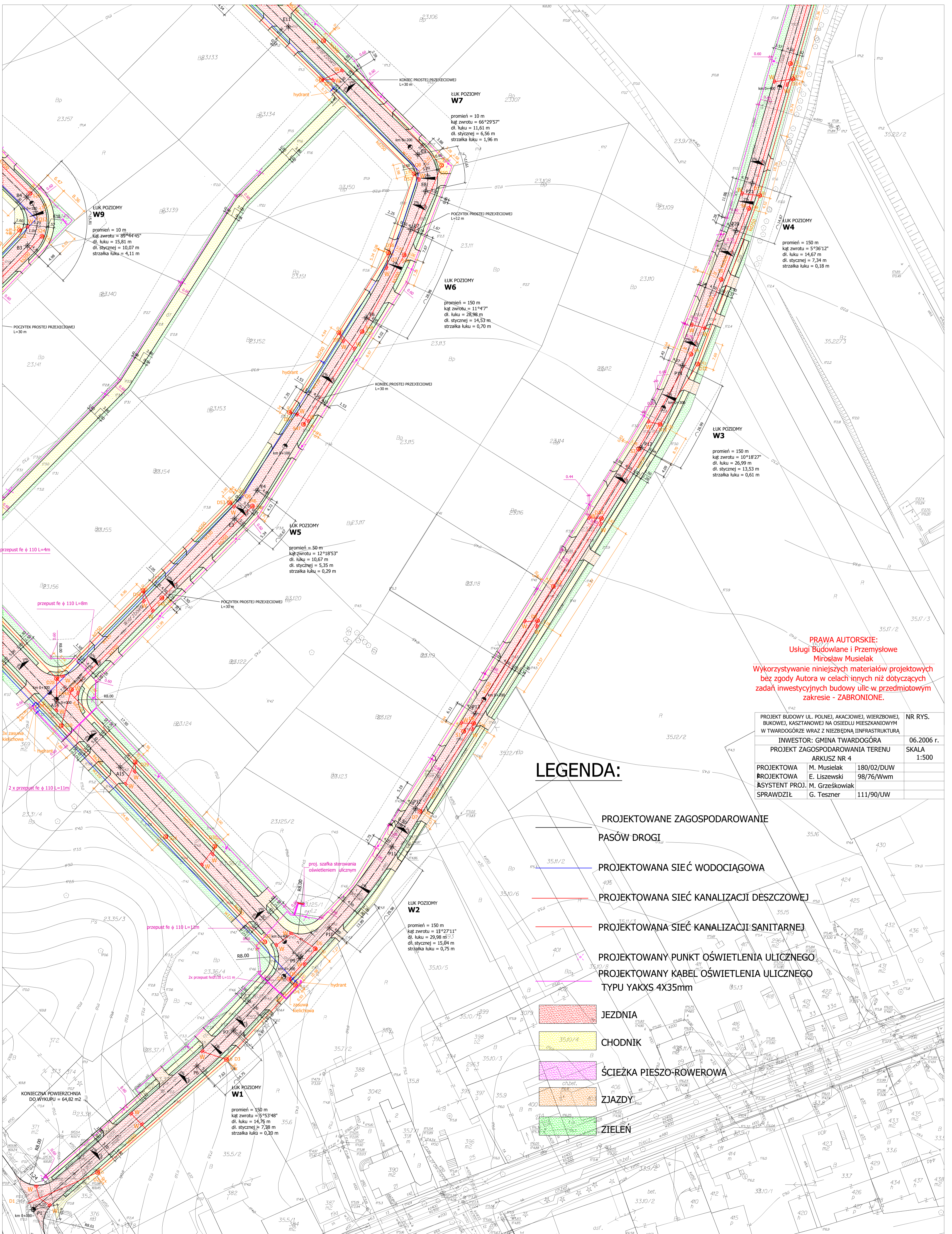
Starosta Oleśnicki  
Wydział Geodezji i Gospodarki Nieruchomościami  
Pobieżnicza się zgodność niniejszego dokumentu z oryginałem przechowywanym w państwowym zasobie geodezyjnym i kartograficznym Starostwa Oleśnickiego w dniu 02.04.2006r.  
Oleśnica, 21.03.2006r.

Starosta Oleśnicki  
Wydział Geodezji i Gospodarki Nieruchomościami  
W obecnym znaczeniu linia S1/64 przemyślnie S1/64 dokonano aktualizacji do 25/02/06 mapy zasadniczej. Dokumenty z pomiaru uszpe 39/64 (44) S1/64 (44) przyjęto do zasobu powiatowego w dniu 21.03.2006r.  
Zawieszonym pod nr .....KERB... 1998-29/2006  
Niniejsza mapa może służyć do celów projektowych  
Projektowane obiekty budowlane wymagają S1/64 co pozwolenia na budowę podlegają S1/64 wyliczeniu i inwentaryzacji powyższojacej przez jednostki uprawnione do wykonywania prac geodezyjnych.  
Oleśnica, dn. 21.03.2006r.

Starosta Oleśnicki  
Wydział Geodezji i Gospodarki Nieruchomościami  
Zgodnie z art. 18 ustawy z dnia 17.05.1999r. Prawo geodezyjne i kartograficzne (tj. Dz. U. 2000r. Nr 100 poz. 1086 ze zmianami) rozporządzenie, rozporządzenie oraz reprodukcje w celu rozpowszechniania i rozprowadzania niniejszej mapy wymagają zezwolenia Starosty  
21.03.2006r. 24.22/3  
120/2006  
Reprodukcja nr .....

KONIECZNA POWIERZCHNIA DO WYKURPU = 64,82 m<sup>2</sup>





**PRAWA AUTORSKIE:**  
 Usługi Budowlane i Przemysłowe  
 Mirosław Musielak  
 Wykorzystywanie niniejszych materiałów projektowych  
 bez zgody Autora w celach innych niż dotyczących  
 zadań inwestycyjnych budowy ulic w przedmiotowym  
 zakresie - ZABRONIONE.

|  |             |
|--|-------------|
| PROJEKT BUDOWY UL. POLNEJ, AKACJOWEJ, WIERZBOWEJ, BUKOWEJ, KASZTANOWEJ NA OSIEDLU MIESZKANIOWYM W TWARDOGÓRZE WRAZ Z NIEZBĘDNIĄ INFRASTRUKTURĄ | NR RYS.     |
| INWESTOR: GMINA TWARDOGÓRA   | 06.2006 r.  |
| PROJEKT ZAGOSPODAROWANIA TERENU ARKUSZ NR 4  | SKALA 1:500 |
| PROJEKTOWA M. Musielak   | 180/02/DUW  |
| PROJEKTOWA E. Liszewski  | 98/76/Wwm   |
| ASYSTENT PROJ. M. Grześkowiak  |             |
| SPRAWDZIŁ G. Teszner   | 111/90/UW   |

### LEGENDA:

- PROJEKTOWANE ZAGOSPODAROWANIE PASÓW DROGI
- PROJEKTOWANA SIEĆ WODOCIĄGOWA
- PROJEKTOWANA SIEĆ KANALIZACJI DESZCZOWEJ
- PROJEKTOWANA SIEĆ KANALIZACJI SANITARNEJ
- PROJEKTOWANY PUNKT OŚWIETLENIA ULICZNEGO
- PROJEKTOWANY KABEL OŚWIETLENIA ULICZNEGO TYPU YAKXS 4X35mm
- JEZDNIA
- CHODNIK
- ŚCIEŻKA PIESZO-ROWEROWA
- ZJAZDY
- ZIELEŃ