



Twardogóra 22.07.2015 r.

IT.271.6.3.2015

Do wszystkich Wykonawców

Gmina Twardogóra działając zgodnie z art. 38 ust. 1 i 2 ustawy z dnia 29 stycznia 2004 roku Prawo zamówień publicznych (Dz. U. Nr 907.2013 ze zm.), wyjaśnia treść Specyfikacji Istotnych Warunków Zamówienia sporządzonej w postępowaniu o udzielenie zamówienia publicznego na „Przebudowę drogi gminnej nr 120298D relacji Olszówka – Trzy Chałupy wraz z przebudową zjazdów na posesje”, w zakresie pytań złożonych przez Wykonawcę.

Pytanie 1: Prosimy o zamieszczenie czytelnego planu sytuacyjnego projektowanej drogi ponieważ obecny plan zamieszczony w projekcie wykonawczym na stronie 3 jest nieczytelny oraz nie posiada odpowiedniej skali.

Odpowiedź na pytanie 1: W załączeniu pliki z czytelną wersją rysunków z zagospodarowaniem terenu. Zamawiający informuje jednocześnie, iż oryginał dokumentacji projektowej w wersji papierowej jest dostępny do wglądu w siedzibie Zamawiającego.

Pytanie 2: Niweleta z projektu budowlano – wykonawczego oraz z aktualizacji różnią się rzędnymi terenu. Czy w aktualizacji zmienił się przebieg sytuacyjny osi trasy?

Odpowiedź na pytanie 2: Obowiązują niwelety z aktualizacji dokumentacji projektowej. Przebieg sytuacyjny osi trasy nie został zmieniony.

Pytanie 3: Niweleta z projektu budowlano – wykonawczego oraz aktualizacji różnią się rzędnymi niwelety. Prosimy o informację, która z załączonych niwelet ma zostać przyjęta do wyceny.

Odpowiedź na pytanie 3: Do wyceny należy przyjąć rzędne niwelety z aktualizacji dokumentacji projektowej.

Pytanie 4: Wg przekrojów z aktualizacji projektu budowlano – wykonawczego szerokość jezdni wynosi 3,5 m, w opisie zamówienia szerokość jezdni wynosi 5 – 3,5 m. Prosimy o informację jaka ma być szerokość jezdni oraz (jeśli występują takie odcinki) wskazanie gdzie należy przyjąć szerokość jezdni 5 m.

Odpowiedź na pytanie 4: Jezdnia o szerokości 5 m została zaprojektowana na terenie wsi Olszówka. Na pozostałej części zaprojektowano jezdnię o szerokości 3,5 m, z zatokami mijankowymi. Zgodnie z zapisami pkt. 2.1 Specyfikacji Istotnych Warunków Zamówienia, odcinek jezdni o dł 359m w km. 0+305 do 0+664 został już wykonany w pierwszym etapie zadania. Na tym odcinku należy wykonać pobocza i zjazdy na posesje.

Pytanie 5: Prosimy o informację, czy w miejscach gdzie jezdnia ma mieć szerokość 5m, należy przyjąć konstrukcję drogi jak w projekcie budowlano – wykonawczym dla przekroju drogi 5 m czy taka jak w aktualizacji projektu dla przekroju 3,5 m.

Odpowiedź na pytanie 5: Warstwy konstrukcyjne drogi należy wykonać zgodnie z aktualizacją dokumentacji projektowej.

Pytanie 6: Prosimy o podanie szerokości pobocza jaka ma zostać przyjęta do wyceny ponieważ w dokumentacji pojawiają się dwie wartości 0,5m i 0,75 m.

Odpowiedź na pytanie 6: Dla drogi o szerokości 3,5 m zaprojektowano pobocza z kruszywa łamanego o szerokości 0,75m.

Pytanie 7: Prosimy o określenie parametrów barier ochronnych (poziom powstrzymania, poziom szerokości pracującej, poziom intensywności zderzenia) zgodnie z aktualnymi Wytycznymi Stosowania Barier Ochronnych.

Odpowiedź na pytanie 7: Bariery należy wykonać według parametrów określonych w wyjaśnieniu do SIWZ z dnia 16.07.2015 r.

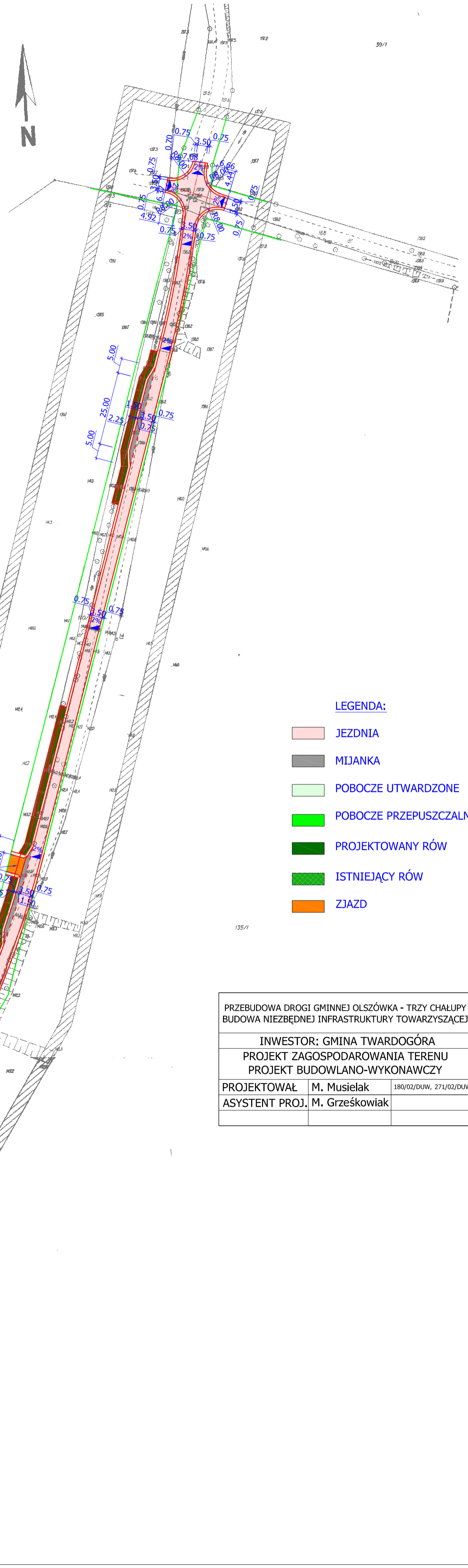
BURMISTRZ
Zbigniew Potyrała
Zbigniew Potyrała



województwo dolnośląskie Powiat : Oleśnica Gmina : Twardogóra Obręb : KUZNIA GOSZCZANSKA	MAPA ZASADNICZA SKALA 1:1000 STAROSTWO POWIATOWE w OLEŚNICY Wydział Geodezji i Gospodarki Nieruchomościami 56-400 Oleśnica, ul. J. Słowackiego 10 Wykonano w Wydziale Geodezji i Gospodarki Nieruchomościami Starostwa Powiatowego w Oleśnicy na podstawie mapy zasadniczej w technologii hybrydowej Nr skali: 453.212.182	Aktualizacja mapy wykonana została przez: DOLNOŚLĄSKIE BIURO GEODEZJI I TERENÓW ROLNYCH Pracownia Terenowa w Oleśnicy ul. Słowackiego 10 56-400 Oleśnica tel. / fax 071/314-39-11 Regon 932715803 NIP 897-16-66-349
--	--	---

Starosta Oleśnicki Wydział Geodezji i Gospodarki Nieruchomościami Poświadczam się zgodność niniejszego dokumentu z oryginałem przyjętym do państwowego zasobu geodezyjnego i kartograficznego Starosty Oleśnickiego w dniu 02.04.2009r. Oleśnica, 02.10.2009r.	Starosta Oleśnicki Wydział Geodezji i Gospodarki Nieruchomościami W obszarze oznaczonym linią przerywaną dokonano aktualizacji treści mapy zasadniczej. Dokumenty z pomiaru uzupełniono przyjęto do zasobu powiatowego w dniu 02.10.2009r. i zarejestrowanym pod nr KERG 1950-22/2009 Niniejsza mapa może służyć do celów projektowych Projektowane obiekty budowlane wymagające pozwolenia na budowę podlegają wytyczeniu i inwentaryzacji powykonawczej przez jednostki uprawnione do wykonywania prac geodezyjnych. Oleśnica, dn. 02.10.2009r.	Starosta Oleśnicki Wydział Geodezji i Gospodarki Nieruchomościami Zgodnie z art.18 ustawy z dnia 17.05.1989r. Prawo geodezyjne i kartograficzne (t.j. Dz. U. 2000r. Nr 100 poz.1086 ze zmianami) rozpowszechnianie, rozprowadzanie oraz reprodukcowanie w celu rozpowszechniania i rozprowadzania niniejszej mapy wymaga zezwolenia Starosty Oleśnica, dn. 02.10.2009r. Reprodukcja nr 572/P/2009
---	--	--

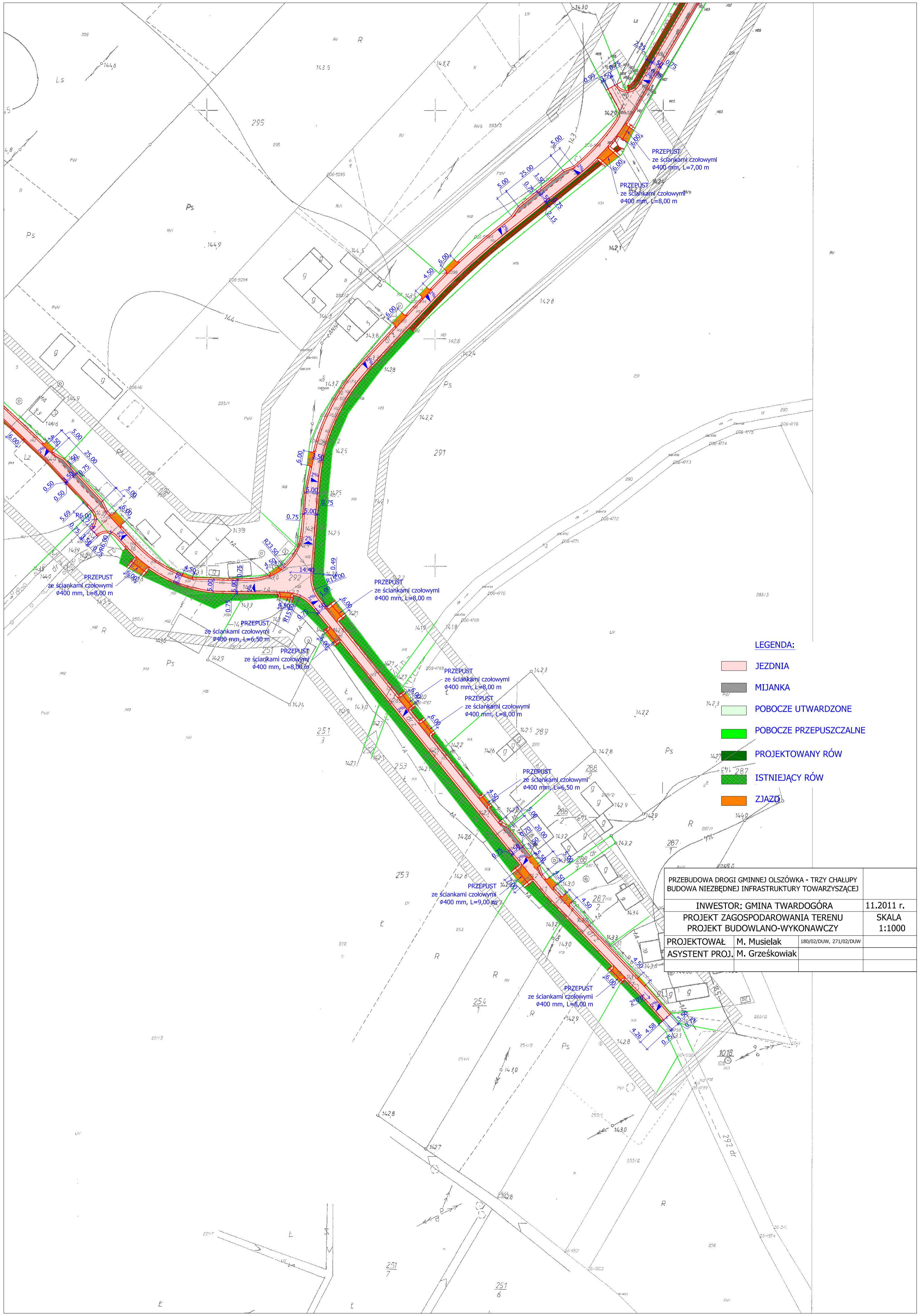
nie podlega opłacie skarbowej
na podstawie art.3
Ustawy z dnia 16 listopada 2006 r.
o opłacie skarbowej
(Dz. U. Nr 225, poz. 1635)



LEGENDA:

 JEZDNIA
 MIJANKA
 POBOCZE UTWARDZONE
 POBOCZE PRZEPUSZCZALNE
 PROJEKTOWANY RÓW
 ISTNIEJĄCY RÓW
 ZJAZD

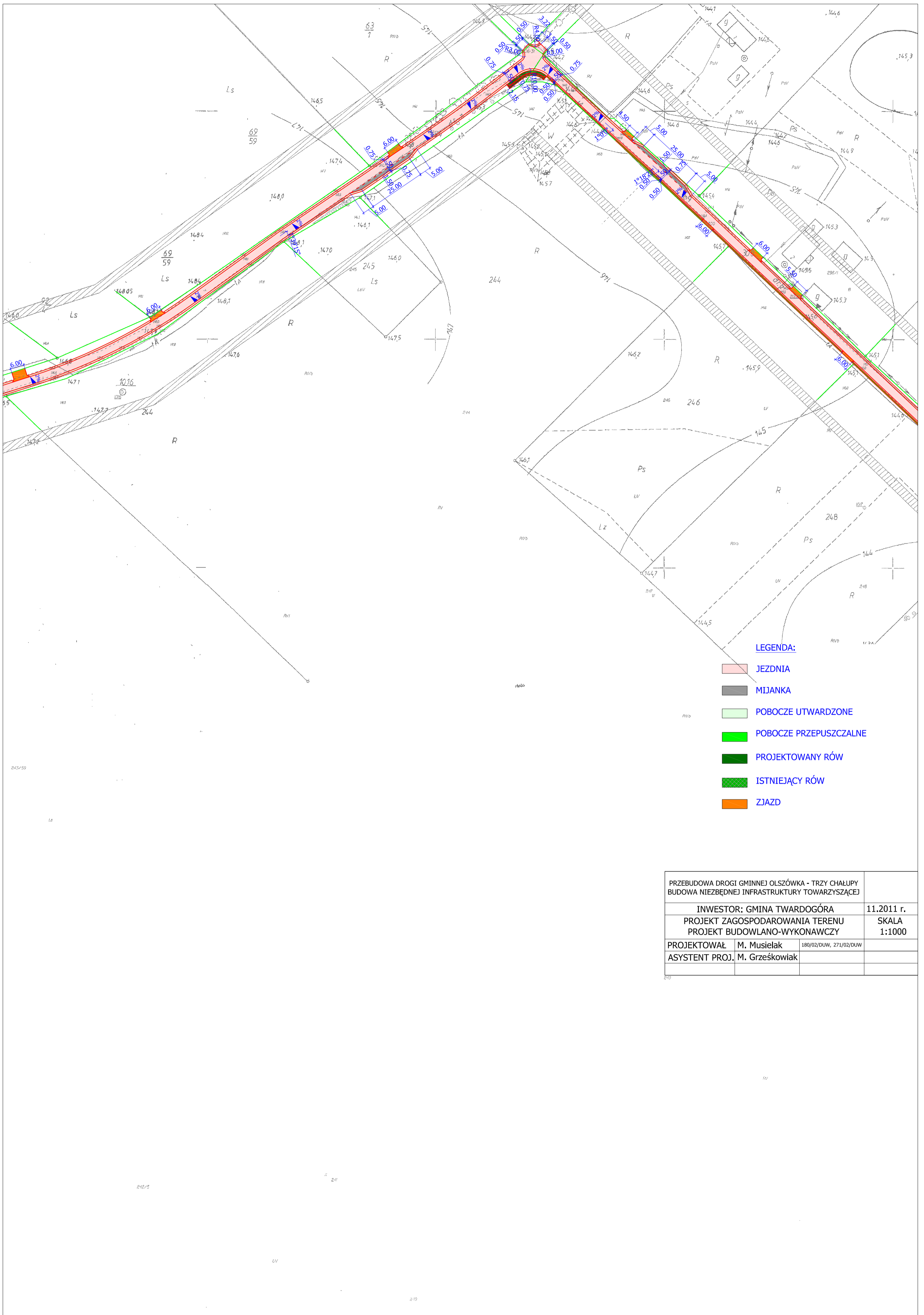
PRZEBUDOWA DROGI GMINNEJ OLSZÓWKA - TRZY CHAŁUPY BUDOWA NIEZBĘDNEJ INFRASTRUKTURY TOWARZYSZĄCEJ	
INWESTOR: GMINA TWARDOGÓRA	11.2011 r.
PROJEKT ZAGOSPODAROWANIA TERENU PROJEKT BUDOWLANO-WYKONAWCZY	SKALA 1:1000
PROJEKTOWAŁ M. Musielak	180/02/DUW, 271/02/DUW
ASYSTENT PROJ. M. Grześkowiak	



LEGENDA:

- JEZDNIA
- MIJANKA
- POBOCZE UTWARDZONE
- POBOCZE PRZEPUSZCZALNE
- PROJEKTOWANY RÓW
- ISTNIEJĄCY RÓW
- ZJAZD

PRZEBUDOWA DROGI GMINNEJ OLSZÓWKA - TRZY CHAŁUPY BUDOWA NIEZBEDNEJ INFRASTRUKTURY TOWARZYSZĄCEJ	
INWESTOR: GMINA TWARDOGÓRA	11.2011 r.
PROJEKT ZAGOSPODAROWANIA TERENU PROJEKT BUDOWLANO-WYKONAWCZY	SKALA 1:1000
PROJEKTOWAŁ M. Musielak	180/02/DUW, 271/02/DUW
ASYSTENT PROJ. M. Grześkowiak	



LEGENDA:

- JEZDNIA
- MIJANKA
- POBOCZE UTWARDZONE
- POBOCZE PRZEPUSZCZALNE
- PROJEKTOWANY RÓW
- ISTNIEJĄCY RÓW
- ZJAZD

PRZEBUDOWA DROGI GMINNEJ OLSZÓWKA - TRZY CHAŁUPY BUDOWA NIEZBEDNEJ INFRASTRUKTURY TOWARZYSZĄCEJ		
INWESTOR: GMINA TWARDOGÓRA		11.2011 r.
PROJEKT ZAGOSPODAROWANIA TERENU PROJEKT BUDOWLANO-WYKONAWCZY		SKALA 1:1000
PROJEKTOWAŁ	M. Musielak	180/02/DUW, 271/02/DUW
ASYSTENT PROJ.	M. Grześkowiak	

EGZ. DLA ZUDP

Wymaga opłaty skarbowej
na podstawie art.3
dnia 16 listopada 2006 r.
opłaty skarbowej
J. Nr 225, poz. 1635)

STAROSTWO POWIATOWE
w OLESNICY
Wydział Geodezji i Gospodarki
Nieruchomościami
ul. Słowackiego 10
56-400 Oleśnica

Aktualizacja mapy wykonana została przez:

**DOLNOŚLĄSKIE
BIURO GEODEZJI I TERENÓW ROLNYCH**
Pracownia Terenowa w Oleśnicy
ul. Słowackiego 10 56-400 Oleśnica
tel. / fax 071314-39-11
Regon 932715803 NIP 897-16-68-349

Starosta Olesnicki
Wydział Geodezji i Gospodarki
Nieruchomościami

Poswiadcza się zgodność niniejszego dokumentu
z oryginałem przyjętym do państwowego zasobu
geodezyjnego i kartograficznego Starosty Olesnickiego
z up. STAROSTY
w dniu 02.04.2009r. Naczelnik Wydziału Geodezji i
Gospodarki Nieruchomościami

02.10.2009r.
Oleśnica, (data)

Starosta Olesnicki
Wydział Geodezji i Gospodarki Nieruchomościami

W obszarze oznaczonym linią przerywaną dokonano aktualizacji
treści mapy zasadniczej. Dokumenty z pomiaru uśredniono i oświadczenia
przyjęto do zasobu państwowego w dniu 02.10.2009r.
i zweryfikowanym pod nr KERG 1950-21/2009

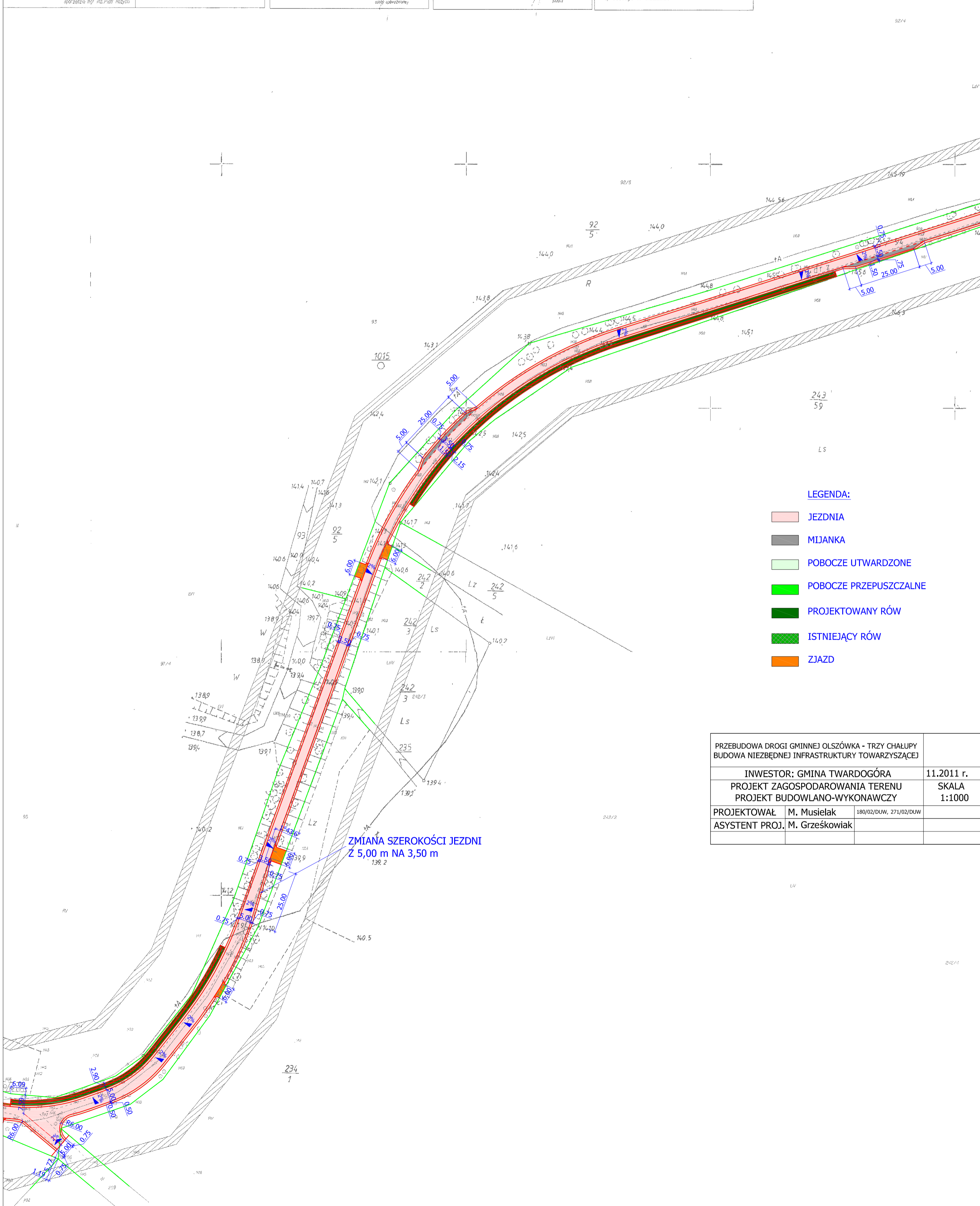
Niniejsza mapa może służyć do celów projektowych
Projektowane obiekty budowlane wymagające pozwolenia na budowę
podlegają wytyczeniu i inwentaryzacji przez jednostki upoważnione do wykonywania
przez jednostki upoważnione do wykonywania

02.10.2009r.
Oleśnica, dn. 02.10.2009r.

Starosta Olesnicki
Wydział Geodezji i Gospodarki Nieruchomościami

Zgodnie z art.18 ustawy z dnia 17.05.1989r.
Prawo geodezyjne i kartograficzne
(tj. Dz. U. 2000r. Nr 100, poz. 1085 ze zmianami)
rozpowszechnienie, rozprowadzanie oraz
reprodukcowanie w celu rozpowszechniania
i rozprowadzania niniejszej mapy wymaga
zozwolenia Starosty

02.10.2009r.
Reprodukcja nr 571/P/2009

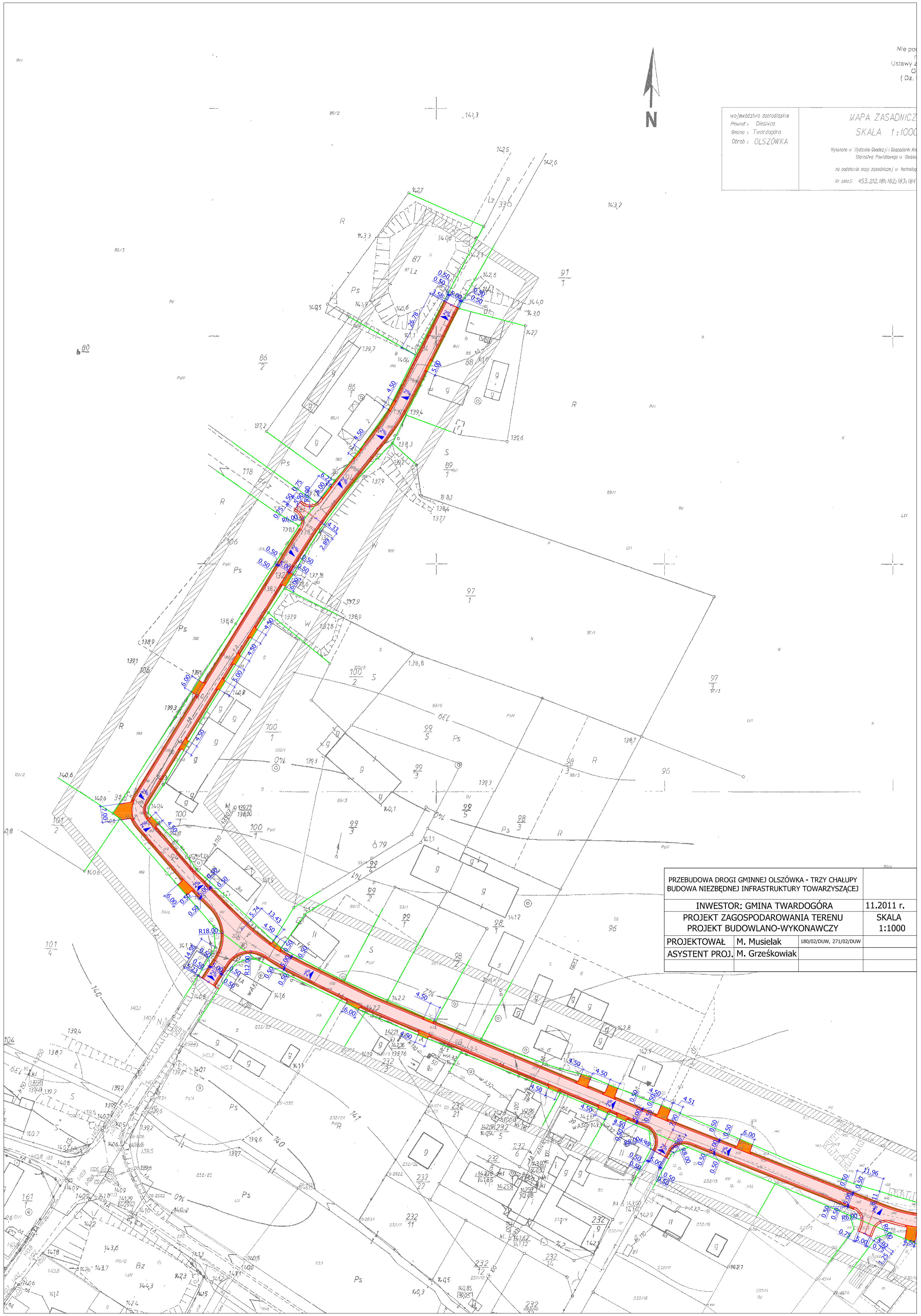
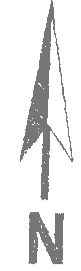


PRZEBUDOWA DROGI GMINNEJ OLSZÓWKA - TRZY CHAŁUPY BUDOWA NIEZBĘDNEJ INFRASTRUKTURY TOWARZYSZĄCEJ	
INWESTOR: GMINA TWARDOGÓRA	11.2011 r.
PROJEKT ZAGOSPODAROWANIA TERENU PROJEKT BUDOWLANO-WYKONAWCZY	SKALA 1:1000
PROJEKTOWAŁ M. Musielak	180/02/DUW, 271/02/DUW
ASYSTENT PROJ. M. Grześkowiak	

województwo dolnośląskie
Powiat : Olesznica
Gmina : Twardogóra
Obszar : OLSZÓWKA

MAPA ZASADNICZA
SKALA 1:1000

Wykonana w Wydziale Geodezji i Gospodarki Nieruchomościami
Starostwa Powiatowego w Olesznie
na podstawie mapy zasadniczej w technicznym
Nr skrajni 453.212.181;182;183;184



PRZEBUDOWA DROGI GMINNEJ OLSZÓWKA - TRZY CHAŁUPY BUDOWA NIEZBĘDNEJ INFRASTRUKTURY TOWARZYSZĄCEJ	
INWESTOR: GMINA TWARDOGÓRA	11.2011 r.
PROJEKT ZAGOSPODAROWANIA TERENU PROJEKT BUDOWLANO-WYKONAWCZY	SKALA 1:1000
PROJEKTOWAŁ M. Musielak	180/02/DUW, 271/02/DUW
ASYSTENT PROJ. M. Grześkowiak	