

województwo dolnośląskie
Powiat : Oleśnica
Gmina : Twardogóra
Osiedle :
KUZNIA GOSZCZANSKA

MAPA ZASADNICZA
SKALA 1:1000

Wykonano w Wydziale Geodezji i Gospodarki Nieruchomościami
Starostwo Powiatowe w Oleśnicy
na podstawie mapy zasadniczej w technologii hybrydowej
Nr skali 453.212.1B2

STAROSTWO POWIATOWE
w OLEŚNICY
Wydział Geodezji i Gospodarki
Nieruchomościami
56-400 Oleśnica, ul. J. Słowackiego 10
DZ 2574/2009
KERG 1950-22/2009
sporządził: mgr Inż. Piotr Różycki

Aktualizacja mapy wykonana została przez:
**DOLNOŚLĄSKIE
BIURO GEODEZJI I TERENÓW ROLNYCH
Pracownia Terenowa w Oleśnicy**
ul. Słowackiego 10 56-400 Oleśnica
tel. / fax 071/314-39-11
Regon 932715803 NIP 897-16-68-349



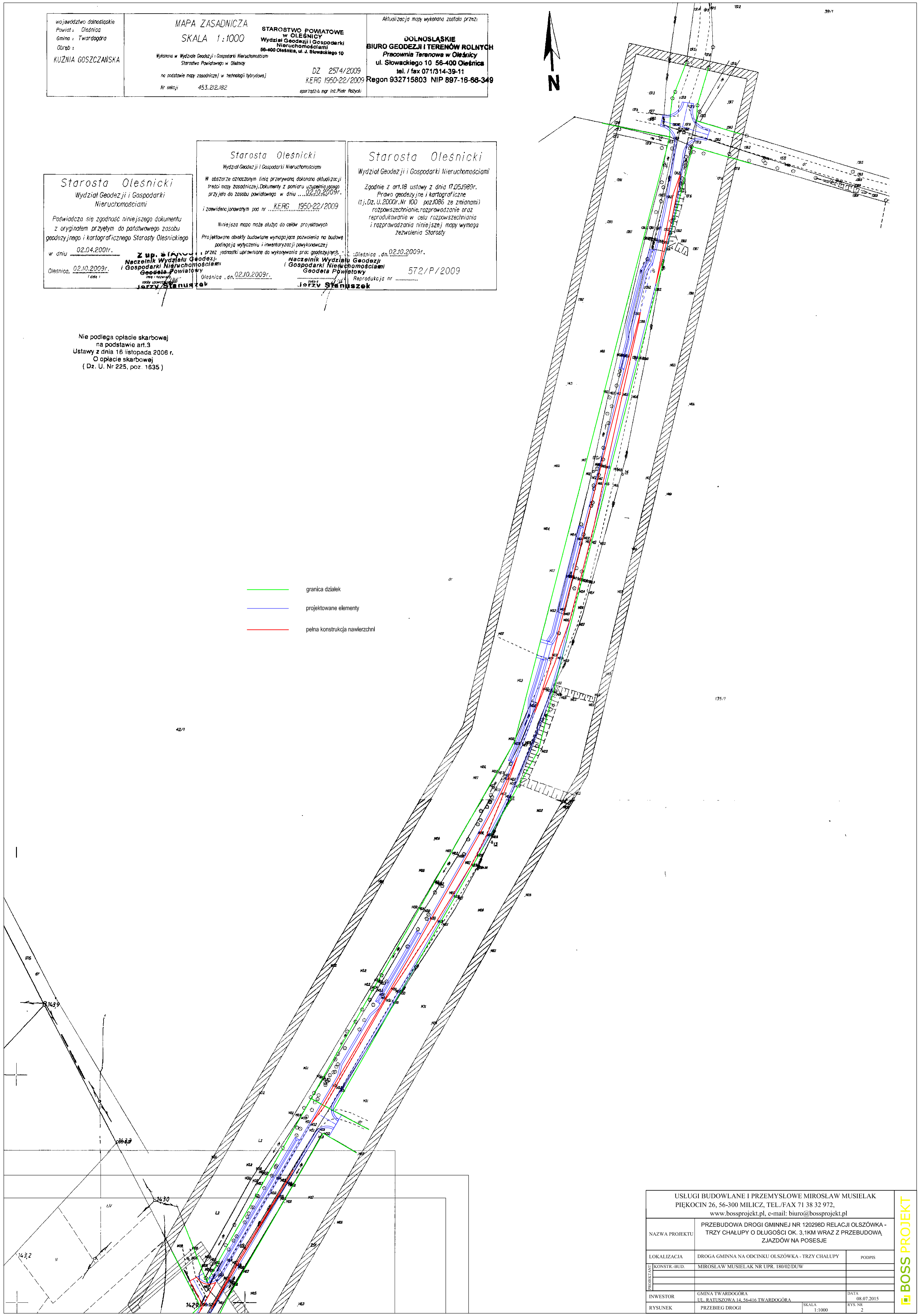
Starosta Oleśnicki
Wydział Geodezji i Gospodarki
Nieruchomościami
Pozwacza się zgodność niniejszego dokumentu
z oryginałem przyjętym do państwowego zasobu
geodezyjnego i kartograficznego Starosty Oleśnickiego
w dniu 02.04.2009r.
Oleśnica, 02.10.2009r.
Jacek Stanuszek

Starosta Oleśnicki
Wydział Geodezji i Gospodarki Nieruchomościami
W obszarze oznaczonym linią przerywaną dokonano aktualizacji
treści mapy zasadniczej. Dokumenty z pomiaru uzupelniono
przyjęto do zasobu powiatowego w dniu 02.10.2009r.
i zawiadczanym pod nr KERG 1950-22/2009
Niniejsza mapa może służyć do celów projektowych
Projektowane obiekty budowlane wymagające pozwolenia na budowę
podlegają wytyczeniu i inwentaryzacji powykonawczej
Oleśnica, dn. 02.10.2009r.
Jacek Stanuszek

Starosta Oleśnicki
Wydział Geodezji i Gospodarki Nieruchomościami
Zgodnie z art.18 ustawy z dnia 17.05.1989r.
Prawo geodezyjne i kartograficzne
(t.j. Dz. U. 2000r. Nr 100 poz.1086 ze zmianami)
rozpowszechnianie, rozprowadzanie oraz
reprodukcowanie w celu rozpowszechniania
i rozprowadzania niniejszej mapy wymaga
zezwolenia Starosty
Oleśnica, dn. 02.10.2009r.
572/P/2009
Reprodukcja nr

Nie podlega opłacie skarbowej
na podstawie art.3
Ustawy z dnia 16 listopada 2006 r.
O opłacie skarbowej
(Dz. U. Nr 225, poz. 1635)

- granica działek
- projektowane elementy
- pełna konstrukcja nawierzchni



USŁUGI BUDOWLANE I PRZEMYSŁOWE MIROSLAW MUSIELAK PIĘKOCIN 26, 56-300 MILICZ, TEL./FAX 71 38 32 972, www.bossprojekt.pl, e-mail: biuro@bossprojekt.pl		
NAZWA PROJEKTU	PRZEBUDOWA DRÓGI GMINNEJ NR 120298D RELACJI OLSZÓWKA - TRZY CHALUPY O DŁUGOŚCI OK. 3,1KM WRAZ Z PRZEBUDOWĄ ZJAZDÓW NA POSESJE	
LOKALIZACJA	DROGA GMINNA NA ODCINKU OLSZÓWKA - TRZY CHALUPY	PODPIS
KONSTR.-BUD.	MIROSLAW MUSIELAK NR UPR. 180/02/DUW	
INWESTOR	GMINA TWARDOGÓRA UL. BATUSZOWA 14, 56-416 TWARDOGÓRA	DATA 08.07.2015
RYSunek	PRZEBIEG DRÓGI	SKALA 1:1000 RYS. NR 2

BOSS PROJEKT