

Zakład Usług Projektowo-Konsultingowych

Przedsiębiorstwo Robót Inżynieryjnych Kępno

Zakład Usług Projektowo-Konsultingowych

BZ WBK S.A. I/O w Kępnie
21 1090 1144 0000 0001 0644 2496

NIP: 619-194-10-23

Okrzyce 7
63-630 Rychtal

tel/fax. (0-62) 78 16 701
tel. 509 872 050, 501 592 890

Projektowanie, kierowanie budową, nadzór inwestorski, ocena techniczna budynków i budowli
Konsulting w zakresie budownictwa ogólnego i inżynieryjnego

PROJEKT TYMCZASOWEJ ORGANIZACJI RUCHU

dla projektu przebudowy drogi powiatowej nr 1470D
w miejscowości Sosnówka i w miejscowości Drogoszowice
(budowa chodników)

Zamawiający: *Gmina Twardogóra
ul. Ratuszowa 14
56-416 Twardogóra*

Branża: *Drogowa*

Lokalizacja: *Droga powiatowa nr 1470D, miejscowość Sosnówka, miejscowość Drogoszowice,
gmina Twardogóra, powiat oleśnicki, woj. dolnośląskie,*

Stadium: *Projekt tymczasowej organizacji ruchu*

Zawartość

Opracowania: *1. Opis techniczny
2. Plany orientacyjne
3. Schematy oznakowania
4. Zestawienie projektowanych znaków*

Jednostka

projektowania: *Przedsiębiorstwo Robót Inżynieryjnych Kępno
Zakład Usług Projektowo – Konsultingowych
Okrzyce 7, 63-630 Rychtal*

STANOWISKO	IMIĘ I NAZWISKO	DATA	PODPIS
Sporządziła	mgr inż. Joanna Małecka	listopad 2012r.	
Sprawdził	mgr inż. Jacek Małecki	listopad 2012r.	

Okrzyce, listopad 2012r.

Egzemplarz nr 1



STAROSTWO POWIATOWE W OLEŚNICY

Oleśnica, dnia 22.11.2012r.

KD 7120.201.2012

**Przedsiębiorstwo Robót Inżynierskich
Kępno
Zakład Usług Projektowo-Konsultingowych**

**Okrzyce 7
63-630 Rychtal**

ZATWIERDZENIE NR 201/2012

Na podstawie art. 10 ustawy z dnia 20 czerwca 1997r.- Prawo o ruchu drogowym /tekst jednolity Dz. U. Nr 108 z 2005r. poz. 908 ze zmianami /oraz na podstawie § 3 Rozporządzenia Ministra Infrastruktury z dnia 23 września 2003r. w sprawie szczegółowych warunków zarządzania ruchem na drogach oraz wykonywania nadzoru nad tym zarządzaniem /Dz. U. Nr 177 z 2003r. poz. 1729/

zatwierdzam

Projekt czasowej organizacji ruchu z uwzględnieniem opinii Gminy Twardogóra, Zarządu Dróg Powiatowych w Oleśnicy, oraz Komendy Powiatowej Policji w Oleśnicy na czas prowadzenia robót związanych z przebudową drogi powiatowej nr 1470D w miejscowości Sosnówka i Drogoszowice (budowa chodników).

Zatwierdzoną organizację ruchu należy wprowadzić do dnia 30.12.2013r.

Zgodnie z § 12 ust. 1 w/w rozporządzenia jednostka wprowadzająca organizację ruchu zawiadamia organ zarządzający ruchem, zarząd drogi, oraz właściwego komendanta Policji o terminie jej wprowadzenia, co najmniej na 7 dni przed dniem wprowadzenia organizacji ruchu.

Termin przywrócenia do stanu poprzedniego ustala się do dnia 30.12.2013r.

Do wiadomości:

1. Gmina Twardogóra ul. Ratuszowa 14 56-416 Twardogóra.
2. Zarząd Dróg Powiatowych w Oleśnicy ul. Wojska Polskiego 52c, 56-400 Oleśnica.
3. Komenda Powiatowa Policji w Oleśnicy ul. Hallera 3, 56-400 Oleśnica.

Zup. Starosta
inspektor
Wydziału Konstrukcji i Dróg

[Signature]



GMINA TWARDOGÓRA

56-416 Twardogóra, ul. Ratuszowa 14

Twardogóra, 14.11.2012 r.

IT.7013.11.2.2012.DJ

**Przedsiębiorstwo Robót Inżynieryjnych
Kępno
Zakład Usług Projektowo –Konsultingowych
Okrzyce 7
63-630 Rychtal**

Dotyczy: umowy nr UMiG.IT.272.51RC.2012 (IT.272.176.2012) z dnia 30.08.2012 r.

Gmina Twardogóra w odpowiedzi na pismo o sygn. PRI ZUP-K-05/TSD/11/12 z dnia 07.11.2012 r. (wpłynęło 09.11.2012 r.) opiniuje pozytywnie „Projekt tymczasowej organizacji ruchu” w ramach opracowania dokumentacji projektowej „Budowy ciągów pieszych (chodników oraz wjazdów na posesje) wzdłuż drogi powiatowej nr 1470 D w miejscowościach Drogoszowice i Sosnówka”.

Z ap. BURMISTRZA

Aleksander Król
Kierownik Referatu
Inżynier ds. Technicznych



KARTA UZGODNIENÍ

do projektu tymczasowej organizacji ruchu
dla projektu przebudowy drogi powiatowej nr 1470D
w miejscowości Sosnówka i w miejscowości Drogoszowice
(budowa chodników)

1. PRZEDMIOT, CEL I ZAKRES OPRACOWANIA

Przedmiotem opracowania jest projekt Tymczasowej Organizacji Ruchu dla przebudowy odcinka drogi powiatowej nr 1470D w miejscowości Sosnówka i w miejscowości Drogoszowice (budowa chodników).

Celem opracowania jest wykonanie Projektu Tymczasowej Organizacji Ruchu zgodnego z obowiązującymi przepisami, umożliwiającego bezpieczne poruszanie się po odcinku drogi powiatowej w czasie budowy chodników.

W zakres opracowania wchodziły następujące zadania:

- Pozyskanie materiałów geodezyjnych dla wykonania części graficznej opracowania.
- Opracowanie projektu rozbudowy drogi.
- Wykonanie inwentaryzacji oznakowania poziomego i pionowego.
- Wykonanie projektu tymczasowej organizacji ruchu zgodnie z obowiązującymi przepisami w tym zakresie oraz z zaleceniami specyfikacji istotnych warunków zamówienia.
- Wykonanie zestawień poszczególnych elementów oznakowania.
- Uzyskanie wymaganych opinii oraz zatwierdzenie projektu przez właściwe organy zarządzające ruchem zgodnie z obowiązującymi przepisami w tym zakresie.

2. PODSTAWA OPRACOWANIA

Projekt wykonano na podstawie umowy pomiędzy Gminą Twardogóra, a Przedsiębiorstwem Robót Inżynieryjnych Kępno Zakład Usług Projektowo - Konsultingowych na wykonanie dokumentacji projektowej budowy chodników w miejscowości Sosnówka i Drogoszowice.

Podstawowe akty normatywne wykorzystane do realizacji zlecenia:

- Ustawa z dnia 20 czerwca 1997 r. – Prawo o ruchu drogowym (jednolity tekst Dz. U. Nr 58 z 2003 r. z późniejszymi zmianami).
- Rozporządzenie Ministra Infrastruktury z dnia 23 września 2003r. w sprawie szczegółowych warunków zarządzania ruchem na drogach oraz wykonywania nadzoru nad tym zarządzaniem (Dz. U. Nr 177, poz. 1729)
- Rozporządzenie Ministrów Transportu i Gospodarki Morskiej oraz Spraw Wewnętrznych i Administracji z dnia 31 lipca 2002 r. w sprawie znaków i sygnałów drogowych (Dz. U. Nr 170 z dnia 12 października 2002 r., poz. 1393).
- Rozporządzenie Ministra Infrastruktury z dnia 3 lipca 2003 r. w sprawie szczegółowych warunków technicznych dla znaków i sygnałów drogowych oraz urządzeń bezpieczeństwa ruchu drogowego i warunków ich umieszczania na drogach (Dz. U. Nr 220, poz. 2181)
- Szczegółowe warunki techniczne dla znaków i sygnałów drogowych oraz urządzeń bezpieczeństwa ruchu drogowego i warunki ich umieszczania na drogach. Załącznik nr 1-4 do rozporządzenia z dnia 3 lipca 2003 r. w sprawie szczegółowych warunków technicznych dla znaków i sygnałów drogowych oraz urządzeń bezpieczeństwa ruchu drogowego i warunków ich umieszczania na drogach (Załącznik do nr-u 220, poz. 2181 z dnia 23 grudnia 2003r.)

- Rozporządzenie Ministra Transportu i Gospodarki Morskiej z dnia 2 marca 1999 r. w sprawie warunków technicznych, jakim powinny odpowiadać drogi publiczne i ich usytuowanie (Dz. U. Nr 43, poz. 430).
- Rozporządzenie Ministra Infrastruktury z dnia 17.09.2003 w sprawie kierowania ruchem na drogach Dz. U. nr 182- poz. 1784.
- Rozporządzenie Ministra Spraw Wewnętrznych i Administracji z dnia 6 lutego 2004r zmieniające rozporządzenie w sprawie kierowania ruchem drogowym Dziennik Ustaw nr 27, poz. 243.
- Rozporządzenie Ministra Transportu i Gospodarki Morskiej z dnia 26.02.1996r w sprawie warunków technicznych jakim powinny odpowiadać skrzyżowania linii kolejowych z drogami publicznymi i ich usytuowanie Dz.U.96.33.144
- Wytyczne projektowania skrzyżowań drogowych. Generalna Dyrekcja Dróg Publicznych Warszawa 2001, Część I i II.

3. MATERIAŁY WYJŚCIOWE

Niniejszy projekt organizacji ruchu wykonano na mapach do celów projektowych w postaci numerycznej w skali 1:500.

W projekcie Tymczasowej Organizacji Ruchu, w części rysunkowej naniesiono zarówno istniejące oznakowanie (rys. nr 2), oraz oznakowanie na czas robót, które ma znaleźć się wzdłuż odcinka drogi powiatowej – na czas budowania chodników (rys. nr 3-7), Inwentaryzację istniejącego oznakowania wykonano w październiku 2012r.

Podstawą rozwiązań projektowych były szczegółowe warunki techniczne dla znaków i sygnałów drogowych oraz urządzeń bezpieczeństwa ruchu drogowego i warunki ich umieszczania na drogach. Załącznik nr 1-4 do rozporządzenia z dnia 3 lipca 2003r. w sprawie szczegółowych warunków technicznych dla znaków i sygnałów drogowych oraz urządzeń bezpieczeństwa ruchu drogowego i warunków ich umieszczania na drogach (Załącznik do nr-u 220, poz. 2181 z dnia 23 grudnia 2003r.).

4. OGÓLNA CHARAKTERYSTYKA DROGI – PARAMETRY TECHNICZNE DROGI

Inwestycja realizowana jest w terenie zabudowanym i niezabudowanym, po istniejącym terenie pasa drogowego drogi powiatowej nr 1470D - klasy technicznej Z w miejscowości Sosnówka i w miejscowości Drogoszowice.

Droga powiatowa nr 1470D stanowi połączenie gminy Twardogóra z drogą wojewódzką nr 340 relacji Ścinawa (DK36) – Wołów – Trzebnica – S-8 (węzeł Dąbrowa) – Oleśnica (DK8). Droga powiatowa nr 1470D łączy gminę Twardogórę z drogą wojewódzką nr 340 i drogą krajową nr 8. Droga powiatowa nr 1470D kończy swój bieg w powiecie wrocławskim.

Początek projektowanego chodnika zlokalizowany jest na początku terenu zabudowanego w miejscowości Sosnówka a koniec zakresu opracowania zlokalizowany w miejscowości Drogoszowice. Całkowita długość odcinka drogi powiatowej w ciągu którego zaprojektowane zostały chodniki wynosi ok. 3500m.

5. NATĘŻENIE I WARUNKI RUCHU

Droga powiatowa nr 1470 D relacji Twardogóra – Dąbrowa Oleśnicka (Oleśnica) początek swój bierze w miejscowości Twardogóra (skrzyżowanie z drogą wojewódzką Nr 448) a kończy się na skrzyżowaniu z drogą wojewódzką Nr 340 pomiędzy miejscowościami Dąbrowa Oleśnicka a miejscowością Nowosiedlice. Ruch pojazdów na przedmiotowej drodze głównie osobowych i dostawczych kształtuje się w granicach ruchu KR2/KR3.

6. ORGANIZACJA RUCHU NA CZAS WYKONANIA ROBÓT ZWIĄZANYCH Z BUDOWĄ CHODNIKÓW

Zaprojektowana organizacja ruchu uwzględnia 5 etapów robót:

- Rysunek Nr 3 - organizacja ruchu na czas budowy chodników zlokalizowanych po lewej stronie drogi powiatowej w terenie zabudowanym.
- Rysunek Nr 4 - organizacja ruchu na czas budowy chodników zlokalizowanych po prawej stronie drogi powiatowej w terenie zabudowanym.
- Rysunek Nr 5 - organizacja ruchu na czas budowy chodników zlokalizowanych po lewej stronie drogi powiatowej (za rowem drogowym) w terenie niezabudowanym.
- Rysunek Nr 6 - organizacja ruchu na czas budowy chodników zlokalizowanych po prawej stronie drogi powiatowej (za rowem drogowym) w terenie niezabudowanym.
- Rysunek Nr 7 - organizacja ruchu na czas przebudowy drogi gminnej w terenie zabudowanym w miejscowości Drogoszowice.

6.1. RYSUNEK NR 3 - organizacja ruchu na czas budowy chodnika w obszarze zabudowanym po lewej stronie drogi powiatowej.

Powyższy etap polega na: wykonaniu ścieku przykrawężnikowego, konstrukcji chodnika i zjazdów.

W związku z wykonywaniem w/w robót zachodzi konieczność wygradzenia prowadzonych robót wzdłuż drogi powiatowej zaporami U-20a. W/w zapory zawężają skrajnię poziomą, pozostawiając min 3,0m szerokości drogi dla ruchu wahadłowego.

Zapory drogowe należy umocować na wysokości 1,1m mierząc od poziomu nawierzchni drogi do górnej krawędzi zapory.

Na początku zwężanego odcinka drogi przewidziano tablicę prowadzącą U-3d, a na końcu zwężonego odcinka drogi zapórę U-20b.

W związku z możliwym ruchem pieszych na początku i na końcu zwężanego odcinka drogi przewidziano zapórę drogową podwójną U-20c.

Ze względu na krótkie tj. ok. 100m długości zwężenie drogi powiatowej ruch będzie odbywał się wahadłowo bez zastosowania sygnalizacji świetlnej.

Ponadto roboty należy oznakować: znakami A-30 + T-3 „piesi”, znakami A-14+A-12c i A-12b, znakami B-41+U-56a, znakami B-25 oraz znakami B-27 odwołującym wprowadzone zakazu wyprzedzania.

6.2. RYSUNEK NR 4 - organizacja ruchu na czas budowy chodnika w obszarze zabudowanym po prawej stronie drogi powiatowej.

Powyższy etap polega na: wykonaniu ścieku przykrawężnikowego, konstrukcji chodnika i zjazdów.

W związku z wykonywaniem w/w robót zachodzi konieczność wygrodzenia prowadzonych robót wzdłuż drogi powiatowej zaporami U-20a. W/w zapory zawężają skrajnię poziomą, pozostawiając min 3,0m szerokości drogi dla ruchu wahadłowego.

Zapory drogowe należy umocować na wysokości 1,1m mierząc od poziomu nawierzchni drogi do górnej krawędzi zapory.

Na początku zwężanego odcinka drogi przewidziano tablicę prowadzącą U-3d, a na końcu zwężonego odcinka drogi zaporę U-20b.

W związku z możliwym ruchem pieszych na początku i na końcu zwężanego odcinka drogi przewidziano zaporę drogową podwójną U-20c.

Ze względu na krótkie tj. ok. 100m długości zwężenie drogi powiatowej ruch będzie odbywał się wahadłowo bez zastosowania sygnalizacji świetlnej.

Ponadto roboty należy oznakować: znakami A-30 + T-3 „piesi”, znakami A-14+A-12c i A-12b, znakami B-41+U-56a, znakami B-25 oraz znakami B-27 odwołującym wprowadzone zakazu wyprzedzania.

6.3. RYSUNEK NR 5 - organizacja ruchu na czas budowy chodnika w obszarze niezabudowanym po lewej stronie drogi powiatowej za rowem drogowym otwartym.

Powyższy etap polega na: wykonaniu chodnika i zjazdów.

W związku z wykonywaniem w/w robót zachodzi konieczność wygrodzenia prowadzonych robót zaporami U-20a.

Zapory drogowe należy umocować na wysokości 1,1m mierząc od poziomu nawierzchni chodnika do górnej krawędzi zapory.

Ponadto roboty należy oznakować: znakami A-14 informującymi kierowców o prowadzonych robotach w pasie drogowym.

6.4. RYSUNEK NR 6 - organizacja ruchu na czas budowy chodnika w obszarze niezabudowanym po prawej stronie drogi powiatowej za rowem drogowym otwartym.

Powyższy etap polega na: wykonaniu chodnika i zjazdów.

W związku z wykonywaniem w/w robót zachodzi konieczność wygrodzenia prowadzonych robót zaporami U-20a.

Zapory drogowe należy umocować na wysokości 1,1m mierząc od poziomu nawierzchni chodnika do górnej krawędzi zapory.

Ponadto roboty należy oznakować: znakami A-14 informującymi kierowców o prowadzonych robotach w pasie drogowym.

6.4. RYSUNEK NR 7 - organizacja ruchu na czas przebudowy drogi gminnej w terenie zabudowanym w miejscowości Drogoszowice.

Powyższy etap polega na: wykonaniu nowej konstrukcji drogi gminnej wraz z wykonaniem nowej nawierzchni bitumicznej na całej długości i szerokości przebudowywanego odcinka drogi, przebudowie zjazdów i chodników.

W związku z wykonywaniem w/w robót zachodzi konieczność wygrodzenia prowadzonych robót zaporami i tablicami prowadzącymi. W/w zapory i tablice prowadzące zamykają przebudowywany odcinek drogi gminnej umożliwiając jedynie dojazd do posesji. Wjazd zamknięto poprzez wygrodzenie zaporami U-20b+B-1+U-56a „Nie dotyczy dojazdu do posesji”. Zapory drogowe i tablice prowadzące należy umocować na wysokości 1,1m mierząc od poziomu nawierzchni drogi do górnej krawędzi zapory.

Przewiduje się możliwy, w miarę postępu robót budowlanych, ruch pojazdów mieszkańców posesji przyległych do przebudowywanej drogi gminnej w celu skomunikowania z drogą powiatową.

Ponadto roboty należy oznakować: znakami A-14.

Uwaga:

Każdorazowo Wykonawca powinien dążyć do ograniczenia utrudnień w ruchu i tym samym powinien zapewnić bezpieczeństwo na drodze podczas prowadzenia robót drogowych!

7. ZALECENIA I UWAGI KOŃCOWE

Wykonawca robót zapewni całodobowy nadzór nad znakami i urządzeniami zabezpieczającymi, a w przypadku ich zniszczenia natychmiast wymieni i uzupełni. Tarcze znaków powinny być montowane do słupków w sposób wykluczający obrót tarczy wokół słupka. Wielkość znaków użytych do oznakowania robót winna być z grupy znaków średnich na folii odblaskowej 3M II-ej generacji:

- znaki trójkątne o boku 900mm,
- znaki okrągłe o średnicy 800mm.

Urządzenia bezpieczeństwa ruchu użyte do zabezpieczenia robót na drodze winny być dobrze widoczne zarówno w dzień jak i w nocy. Elementy odblaskowe urządzeń bezpieczeństwa ruchu powinny być widoczne od zmroku do świtu.

Uwaga !!!

Ręczne kierowanie ruchem wykonywane w czasie wykonywania szybko postępujących robót winno być przeprowadzone przez osoby przeszkolone w tym zakresie posiadające aktualne zaświadczenie o ukończeniu takiego szkolenia wydane przez KWP (zgodnie z Rozporządzeniem Ministra Spraw Wewnętrznych i Administracji z dnia 17.09.2003r. w sprawie kierowania ruchem drogowym - Dz. U. Nr 182 z 2003r. Poz. 1784) oraz Rozporządzeniem Ministra Spraw Wewnętrznych i Administracji z dnia 6 lutego 2004r. zmieniające rozporządzenie w sprawie kierowania ruchem drogowym.

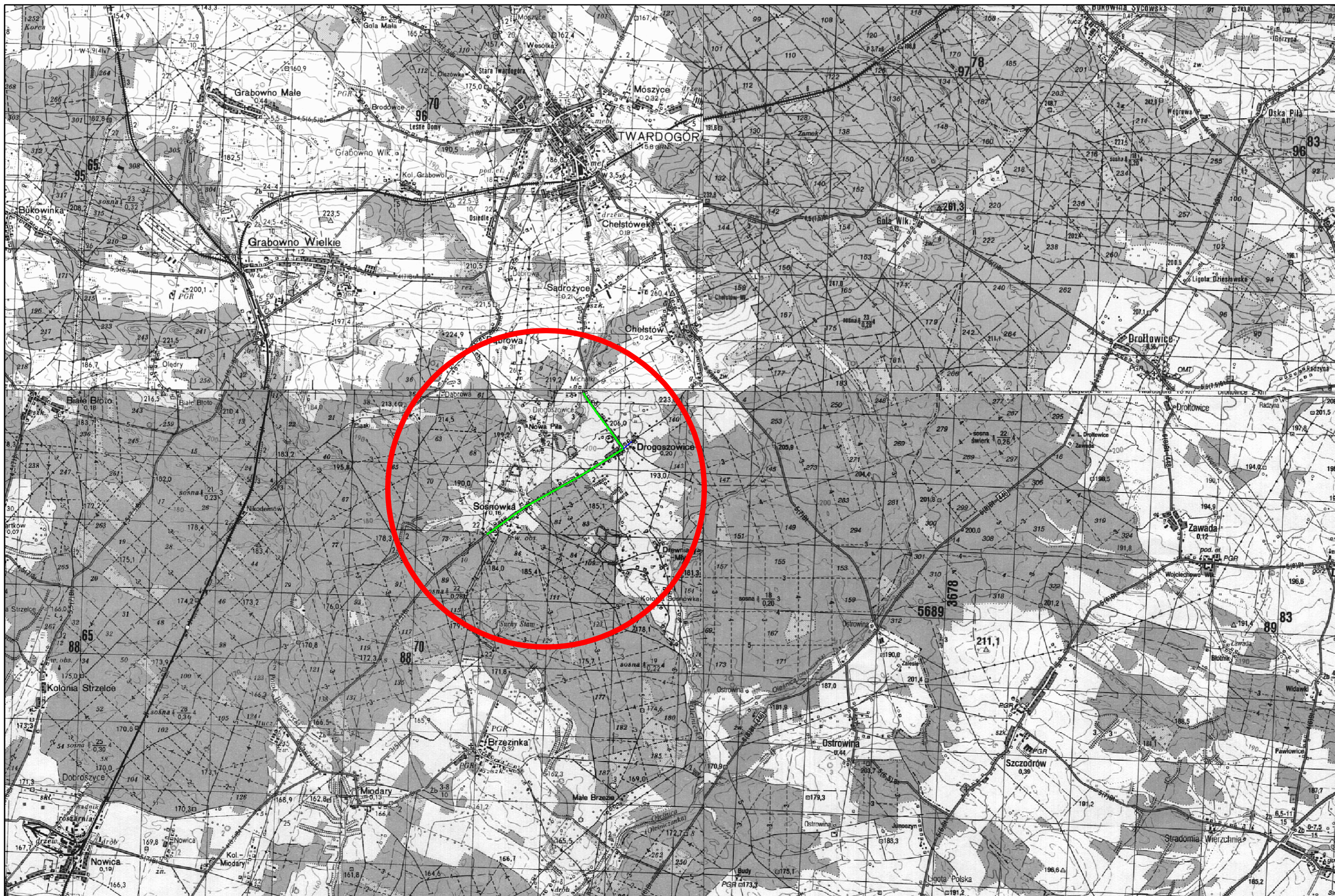
Termin wprowadzenia projektu organizacji ruchu na czas budowy określa się na 2013rok.

Poszczególne schematy oznakowania wprowadzone będą w uzgodnieniu z administratorem drogi i policją.

We wszystkich przypadkach nie ujętych szczegółowo niniejszym opracowaniem należy stosować się do wskazań „Instrukcji oznakowania robót prowadzonych w pasie drogowym” oraz odpowiednich przepisów odrębnych instrukcji o znakach drogowych i poziomych, przepisów BHP i wytycznych resortowych.

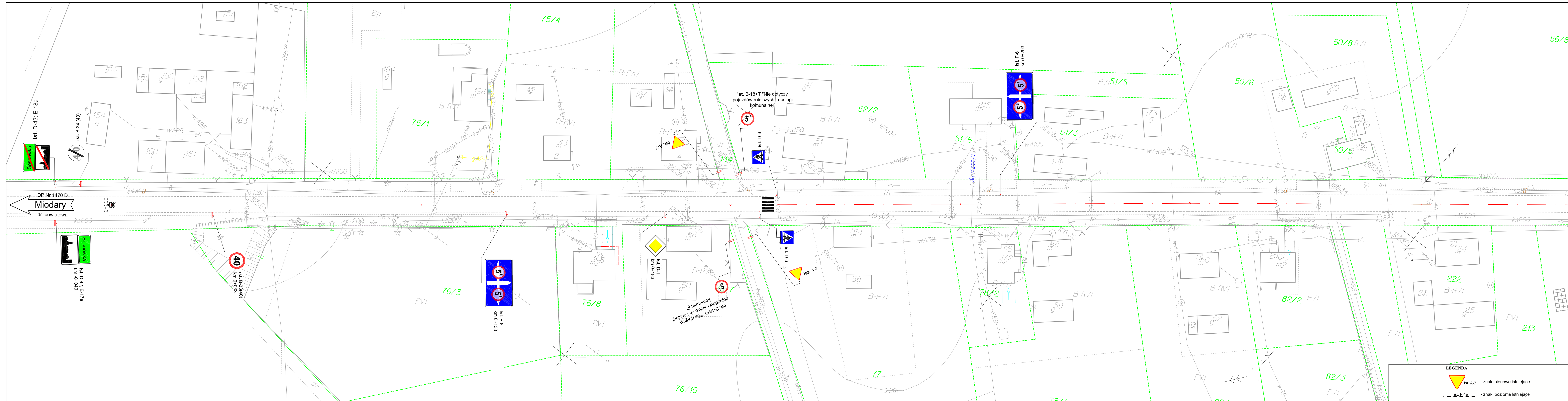
W zależności od postępu robót, projekt organizacji ruchu powinien być na bieżąco aktualizowany przez Wykonawcę.

Podstawowym wymaganiem jest zapewnienie na czas prowadzenia budowy minimalizacji ograniczeń i utrudnień dla indywidualnego ruchu lokalnego i ruchu tranzytowego.



Przedsiębiorstwo Robót Inżynieryjnych Kępno
 Zakład Usług Projektowo-Konsultingowych
 Okrzyce 7 63 - 630 Rychtal
 tel. 0 501 592 890, 0 509 872 050 tel/fax 0-62 78 16 701

Temat	Investor	Rysunek	Stanowisko	Imię i Nazwisko	Podpis	Data oprac.
Przebudowa drogi powiatowej nr 1470D w miejscowości Sosnówka i w miejscowości Drogoszowice	Gmina Twardogóra ul. Ratuszowa 14 56-416 Twardogóra	PROJEKT TYMCZASOWEJ ORGANIZACJI RUCHU LOKALIZACJA	Projektant	mgr inż. Joanna Małecka		Skala 1:50000
			Sprawdzający	mgr inż. Jacek Małecki		Rys. nr 1



DP Nr 1470 D
Miodary
 dr. powiatowa

Ist. D-42: E-17a
 km 0+040

Ist. D-43: E-18a

Ist. B-34(40)
 km 0+000

Ist. B-33(40)
 km 0+033

Ist. F-6
 km 0+293

Ist. F-6
 km 0+130

Ist. D-1
 km 0+183

Ist. A-7

Ist. D-6

Ist. B-18+T "Nie dotyczy pojazdów rolniczych i obsługi komunalnej"

Ist. B-18+T "Nie dotyczy pojazdów rolniczych i obsługi komunalnej"

Ist. B-18+T "Nie dotyczy pojazdów rolniczych i obsługi komunalnej"

Ist. B-18+T "Nie dotyczy pojazdów rolniczych i obsługi komunalnej"

Ist. B-18+T "Nie dotyczy pojazdów rolniczych i obsługi komunalnej"

Ist. B-18+T "Nie dotyczy pojazdów rolniczych i obsługi komunalnej"

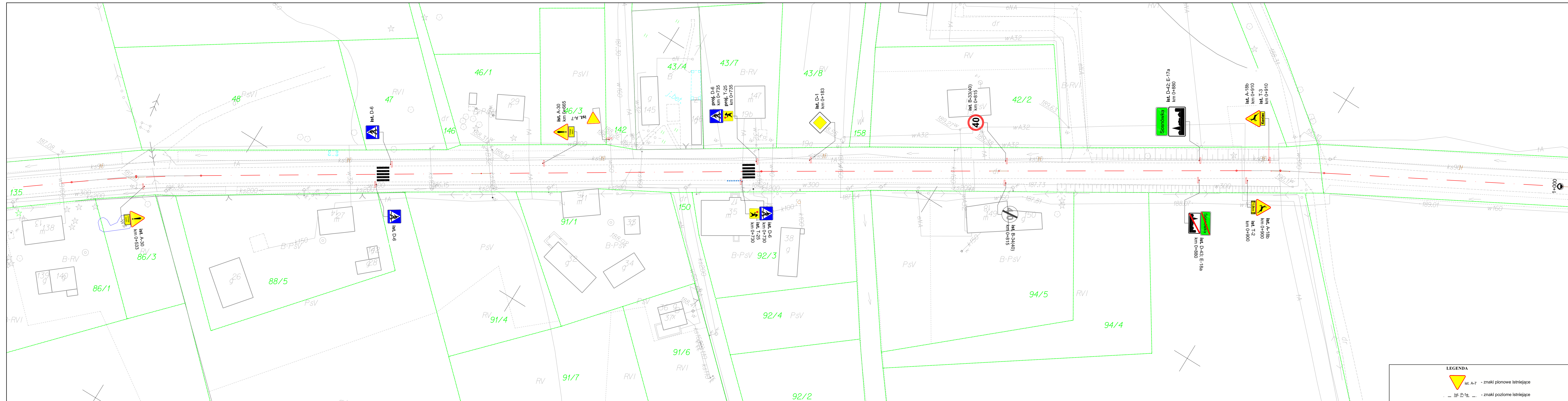
Ist. B-18+T "Nie dotyczy pojazdów rolniczych i obsługi komunalnej"

Ist. B-18+T "Nie dotyczy pojazdów rolniczych i obsługi komunalnej"

LEGENDA

- Ist. A-7 - znaki pionowe istniejące
- Ist. P-1e - znaki poziome istniejące

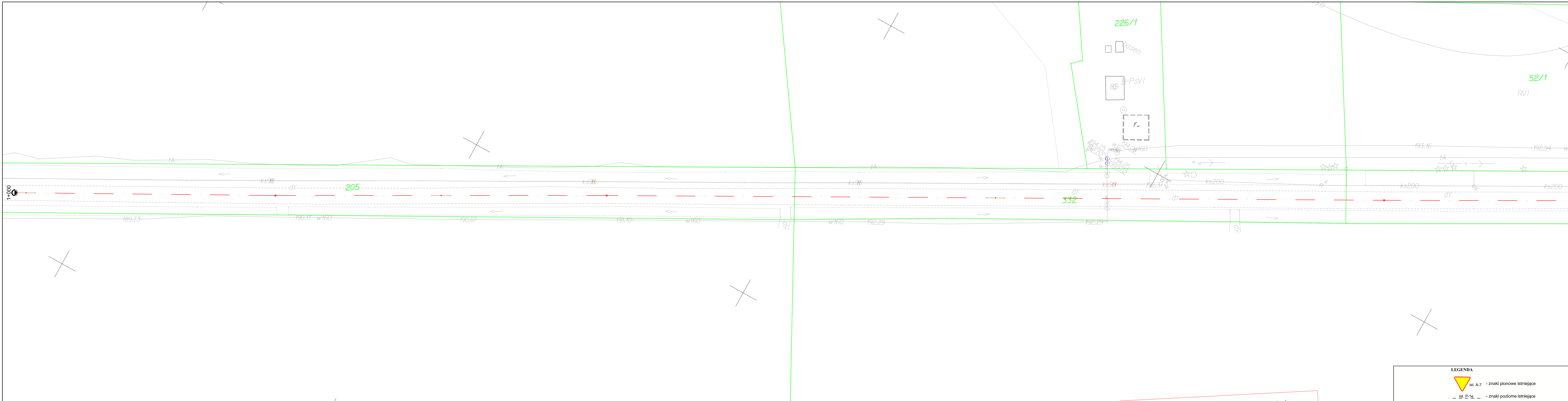
<p>Przedsiębiorstwo Robót Inżynierskich Kępno Zakład Usług Projektowo-Konsultingowych Okrzeje 7 63-630 Rychtal tel. 0 501 592 890, 0 509 872 050 tel/fax 0-62 78 16 701</p>	<p>Temat</p> <p>Przebudowa drogi powiatowej nr 1470D w miejscowości Sosnówka i w miejscowości Drogoszowice</p>	<p>Investor</p> <p>Gmina Twardogóra ul. Ratuszowa 14 56-416 Twardogóra</p>	<p>Rysunek</p> <p>PROJEKT TYMCZASOWEJ ORGANIZACJI RUCHU INWENTARYZACJA</p>	<p>Stanowisko</p> <p>Projektant mgr inż. Joanna Malecka Sprawdzający mgr inż. Jacek Malecki</p>	<p>Imię i Nazwisko</p>	<p>Podpis</p>	<p>Data oprac.</p> <p>11.2012r.</p>	<p>Skala</p> <p>1:500</p>	<p>Rys. nr</p> <p>2.1</p>
	<p>DP Nr 1470 D Miodary dr. powiatowa</p>								



LEGENDA


	Ist. A-7 - znaki pionowe istniejące
	Ist. P-1e - znaki poziome istniejące

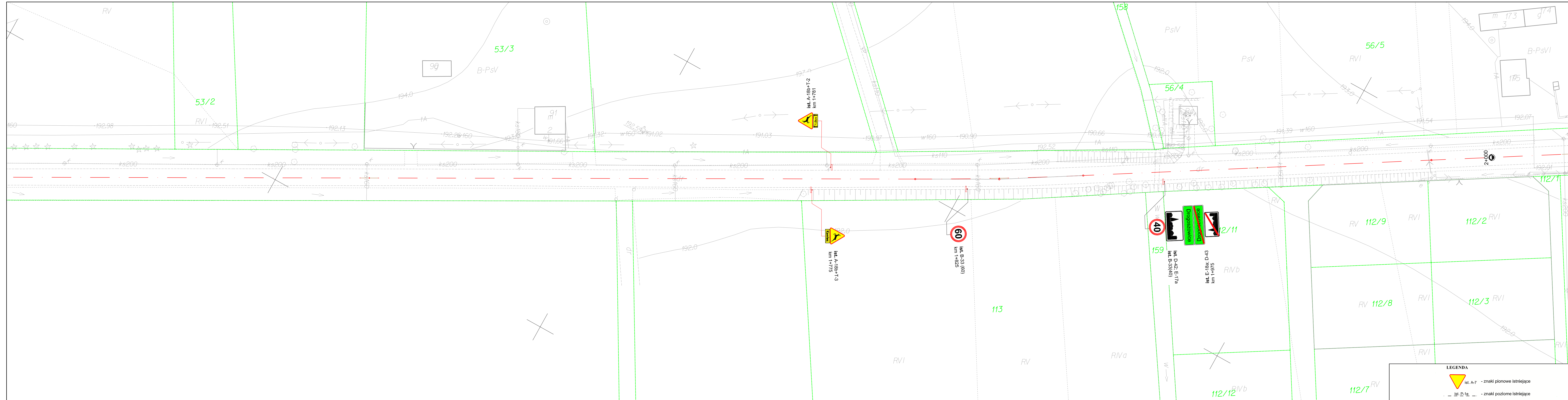
<p>Przedsiębiorstwo Robót Inżynierskich Kępno Zakład Usług Projektowo-Konsultingowych Okrzyce 7 63-630 Rychtal tel. 0 501 592 890, 0 509 872 050 tel/fax 0-62 78 16 701</p>	<p>Temat</p> <p>Przebudowa drogi powiatowej nr 1470D w miejscowości Sosnowka i w miejscowości Drogoszowice</p>	<p>Investor</p> <p>Gmina Twardogóra ul. Ratuszowa 14 56-416 Twardogóra</p>	<p>Rysunek</p> <p>PROJEKT TYMCZASOWEJ ORGANIZACJI RUCHU INWENTARYZACJA</p>	<table border="1"> <thead> <tr> <th>Stanowisko</th> <th>Imię i Nazwisko</th> <th>Podpis</th> <th>Data oprac.</th> </tr> </thead> <tbody> <tr> <td>Projektant</td> <td>mgr inż. Joanna Malecka</td> <td></td> <td>11.2012r.</td> </tr> <tr> <td>Sprawdzający</td> <td>mgr inż. Jacek Malecki</td> <td></td> <td>Skala 1:500</td> </tr> </tbody> </table>	Stanowisko	Imię i Nazwisko	Podpis	Data oprac.	Projektant	mgr inż. Joanna Malecka		11.2012r.	Sprawdzający	mgr inż. Jacek Malecki		Skala 1:500	<p>Rys. nr 2.2</p>
	Stanowisko	Imię i Nazwisko	Podpis	Data oprac.													
Projektant	mgr inż. Joanna Malecka		11.2012r.														
Sprawdzający	mgr inż. Jacek Malecki		Skala 1:500														
<p>Skala</p> <p>1:500</p>																	



LEGENDA

- Ist. A-7 - znaki pionowe istniejące
- Ist. P-1e - znaki poziome istniejące

 <p>Przedsiębiorstwo Robót Inżynieryjnych Kępno Zakład Usług Projektowo-Konsultingowych Okrzyce 7 63-630 Rychtal tel. 0 501 592 890, 0 509 872 050 tel/fax 0-62 78 16 701</p>	Temat	Investor	Rysunek	Stanowisko	Imię i Nazwisko	Podpis	Data oprac.	
	Przebudowa drogi powiatowej nr 1470D w miejscowości Sosnówka i w miejscowości Drogoszowice	Gmina Twardogóra ul. Ratuszowa 14 56-416 Twardogóra	PROJEKT TYMCZASOWEJ ORGANIZACJI RUCHU INWENTARYZACJA	Projektant	mgr inż. Joanna Malecka		Skala 1:500	
				Sprawdzający	mgr inż. Jacek Malecki		Rys. nr 23	



LEGENDA

- ist. A-7 - znaki pionowe istniejące
- ist. E-1e - znaki poziome istniejące

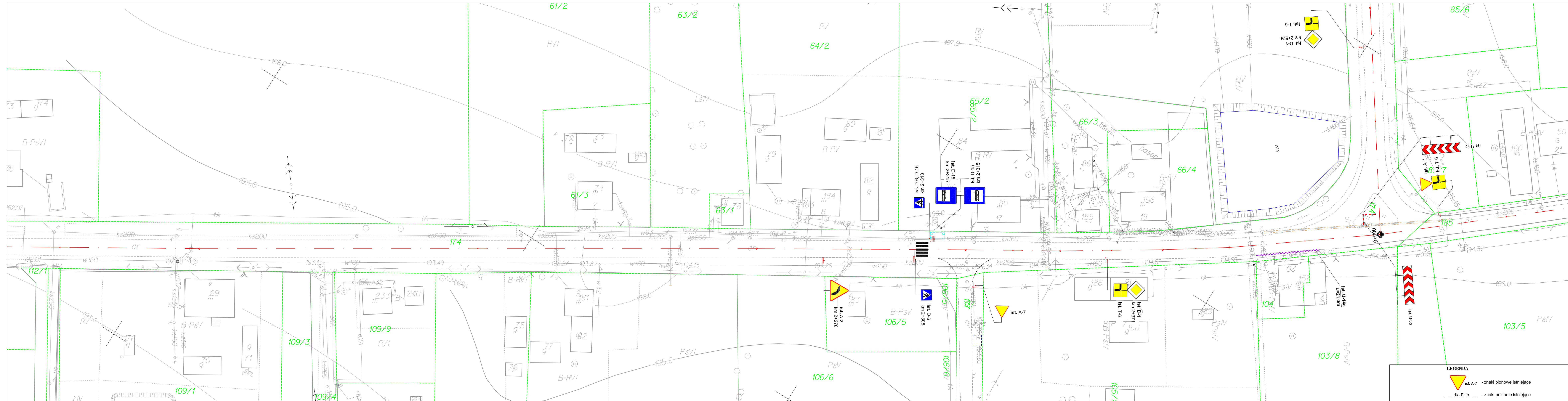
Przedsiębiorstwo Robót Inżynieryjnych Kępno
 Zakład Usług Projektowo-Konsultingowych
 Okrzyce 7 63-630 Rychtal
 tel. 0 501 592 890, 0 509 872 050 tel/fax 0-62 78 16 701

Temat
 Przebudowa drogi powiatowej nr 1470D
 w miejscowości Sosnówka i w miejscowości Drogoszowice

Investor
 Gmina Twardogóra
 ul. Ratuszowa 14
 56-416 Twardogóra

Rysunek
 PROJEKT TYMCZASOWEJ
 ORGANIZACJI RUCHU
 INWENTARYZACJA

Stanowisko	Imię i Nazwisko	Podpis	Data oprac.
Projektant	mgr inż. Joanna Malecka		11.2012r.
Sprawdzający	mgr inż. Jacek Malecki		Skala 1:500
			Rys. nr 2.4



LEGENDA

- ist. A-7 - znaki pionowe istniejące
- ist. P-1e - znaki poziome istniejące

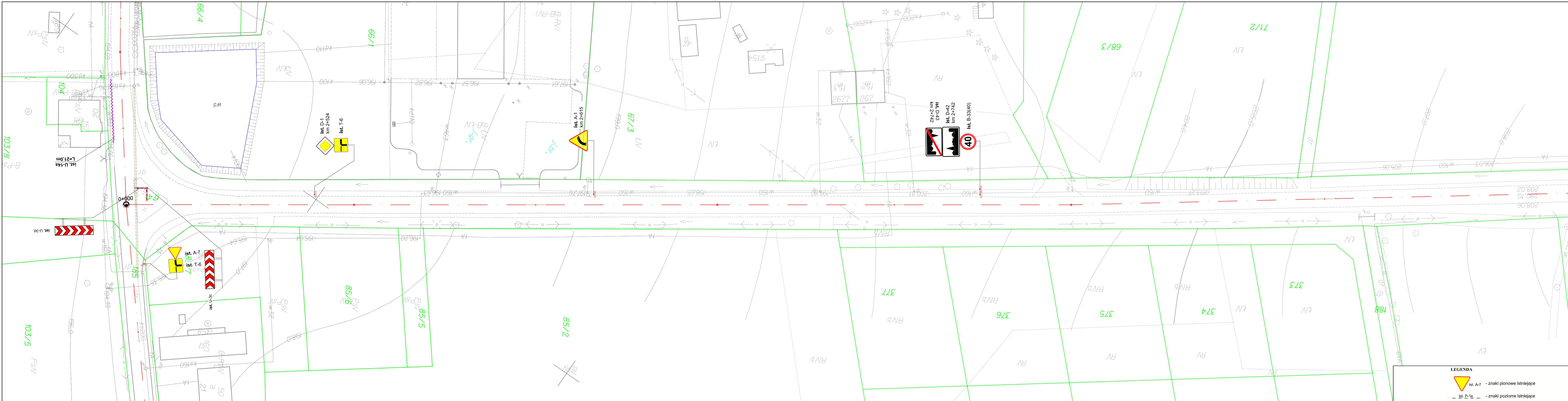
Przedsiębiorstwo Robót Inżynieryjnych Kępno
 Zakład Usług Projektowo-Konsultingowych
 Okrzyce 7 63-630 Rychtal
 tel. 0 501 592 890, 0 509 872 050 tel/fax 0-62 78 16 701

Temat
 Przebudowa drogi powiatowej nr 1470D
 w miejscowości Sosnowka i w miejscowości Drogoszowice


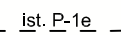
Investor
 Gmina Twardogóra
 ul. Ratuszowa 14
 56-416 Twardogóra


Rysunek
 PROJEKT TYMCZASOWEJ
 ORGANIZACJI RUCHU
 INWENTARYZACJA

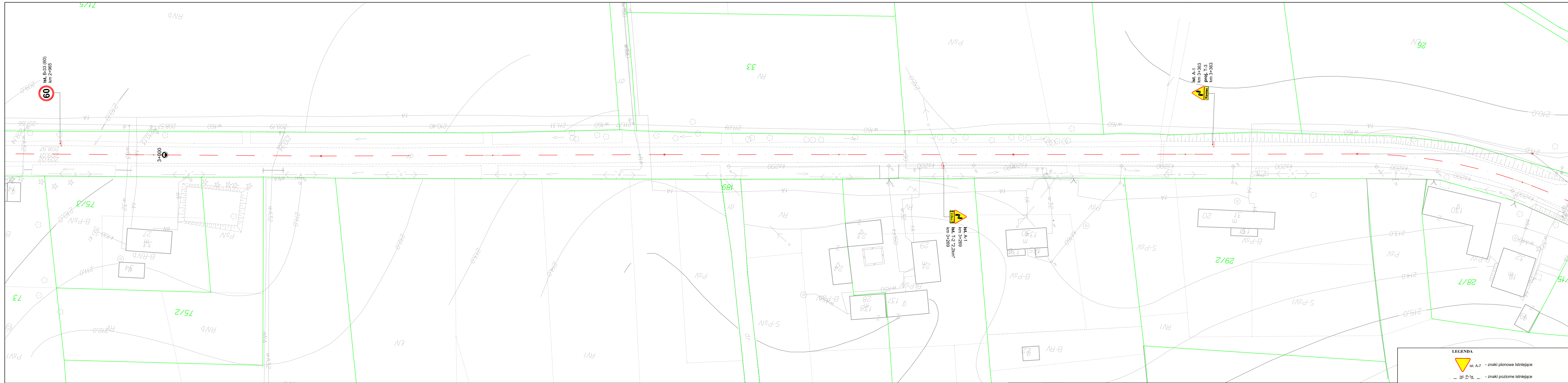
Stanowisko	Imię i Nazwisko	Podpis	Data oprac.
Projektant	mgr inż. Joanna Malecka		Skala 1:500
Sprawdzający	mgr inż. Jacek Malecki		Rys. nr 2.5



LEGENDA

	ist. A-7 - znaki pionowe istniejące
	ist. P-1e - znaki poziome istniejące

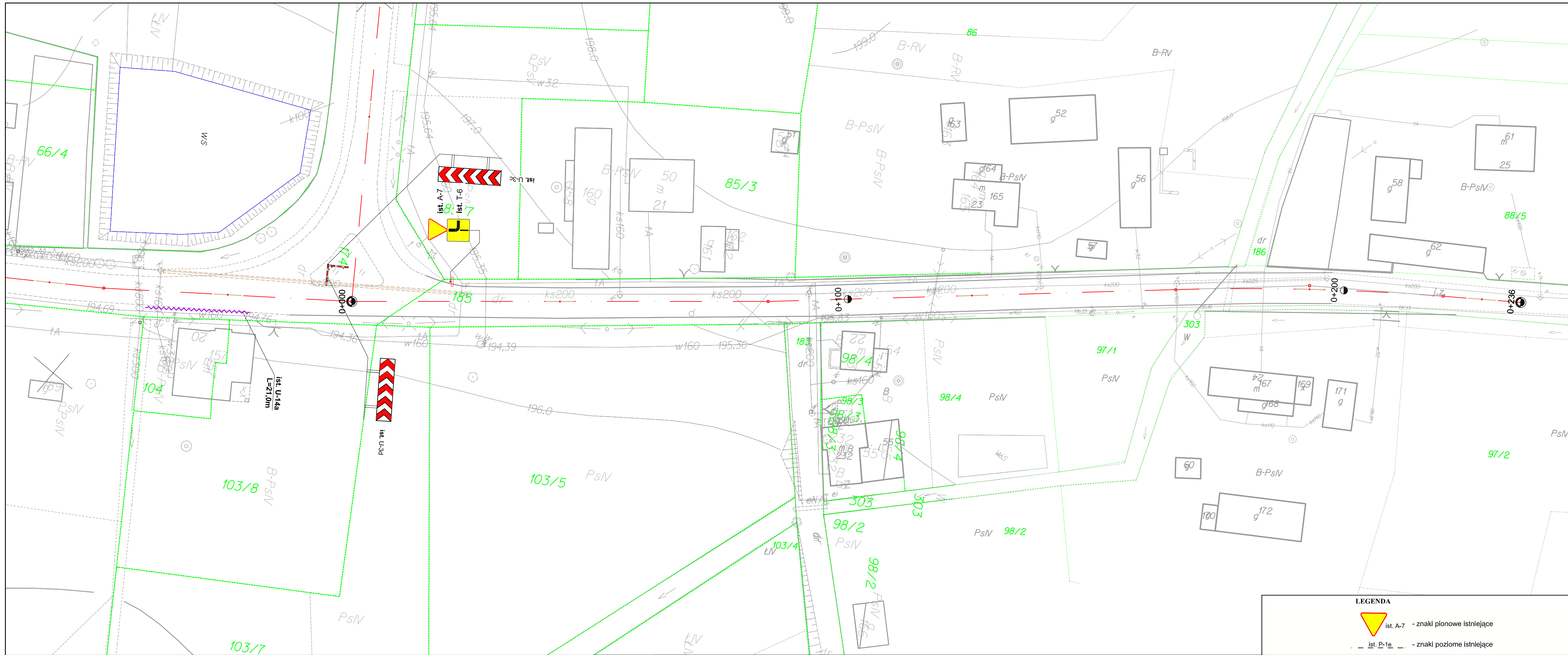
 <p>Przedsiębiorstwo Robót Inżynierskich Kępno Zakład Usług Projektowo-Konsultingowych Okrzyce 7 63-630 Rychtal tel. 0 501 592 890, 0 509 872 050 tel/fax 0-62 78 16 701</p>	<p>Temat</p> <p>Przebudowa drogi powiatowej nr 1470D w miejscowości Sosnowka i w miejscowości Drogoszowice</p>	<p>Investor</p> <p>Gmina Twardogóra ul. Ratuszowa 14 56-416 Twardogóra</p>	<p>Rysunek</p> <p>PROJEKT TYMCZASOWEJ ORGANIZACJI RUCHU INWENTARYZACJA</p>	<p>Stanowisko</p> <p>Projektant mgr inż. Joanna Malecka Sprawdzający mgr inż. Jacek Malecki</p>	<p>Imię i Nazwisko</p> <p>mgr inż. Joanna Malecka mgr inż. Jacek Malecki</p>	<p>Podpis</p> <p><i>[Signature]</i> <i>[Signature]</i></p>	<p>Data oprac.</p> <p>11.2012r.</p> <p>Skala</p> <p>1:500</p> <p>Rys. nr</p> <p>2.6</p>
	<p>Przebieg drogi powiatowej nr 1470D w miejscowości Sosnowka i Drogoszowice</p>						


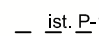



LEGENDA

	ist. A-7 - znaki pionowe istniejące
	ist. P-1e - znaki poziome istniejące

 Przedsiębiorstwo Robót Inżynierskich Kępno Zakład Usług Projektowo-Konsultingowych Okrzyce 7 63-630 Rychtal tel. 0 501 592 890, 0 509 872 050 tel/fax 0-62 78 16 701	Temat Przebudowa drogi powiatowej nr 1470D w miejscowości Sosnówka i w miejscowości Drogoszewice	Inwestor GmIna Twardogóra ul. Ratuszowa 14 56-416 Twardogóra	Rysunek PROJEKT TYMCZASOWEJ ORGANIZACJI RUCHU INWENTARYZACJA	Stanowisko Projektant Sprawdzający	Imię i Nazwisko mgr inż. Joanna Malecka mgr inż. Jacek Malecki	Podpis 	Data oprac. 11.2015r. Skala 1:500 Rys. nr 2.7
--	---	--	---	---	---	-----------------------	--



LEGENDA
 ist. A-7 - znaki pionowe istniejące
 ist. P-1e - znaki poziome istniejące

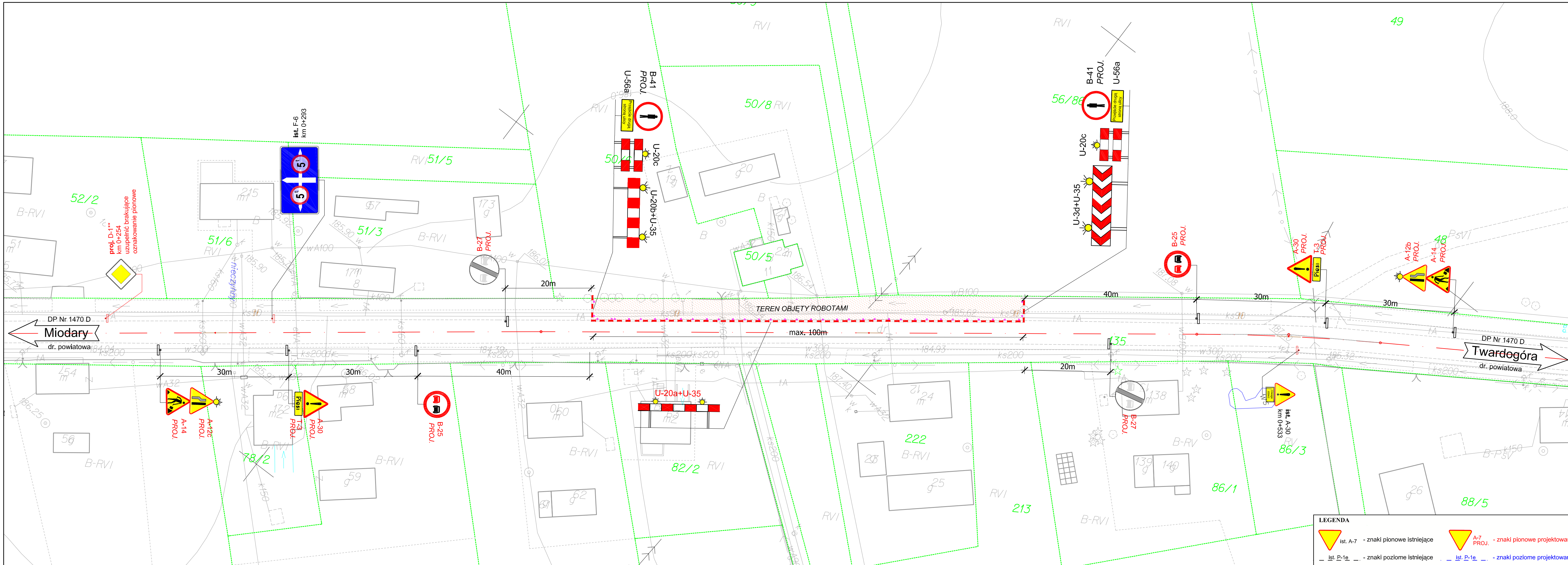

Przedsiębiorstwo Robót Inżynierskich Kępno
 Zakład Usług Projektowo-Konsultingowych
 Okrzyce 7 63 - 630 Rychtal
 tel. 0 501 592 890, 0 509 872 050 tel/fax 0-62 78 16 701

Temat
 Przebudowa drogi powiatowej nr 1470D
 w miejscowości Sosnówka i w miejscowości Drogoszowice

Inwestor
 Gmina Twardogóra
 ul. Ratuszowa 14
 56-416 Twardogóra

Rysunek
PROJEKT TYMCZASOWEJ ORGANIZACJI RUCHU INWENTARYZACJA

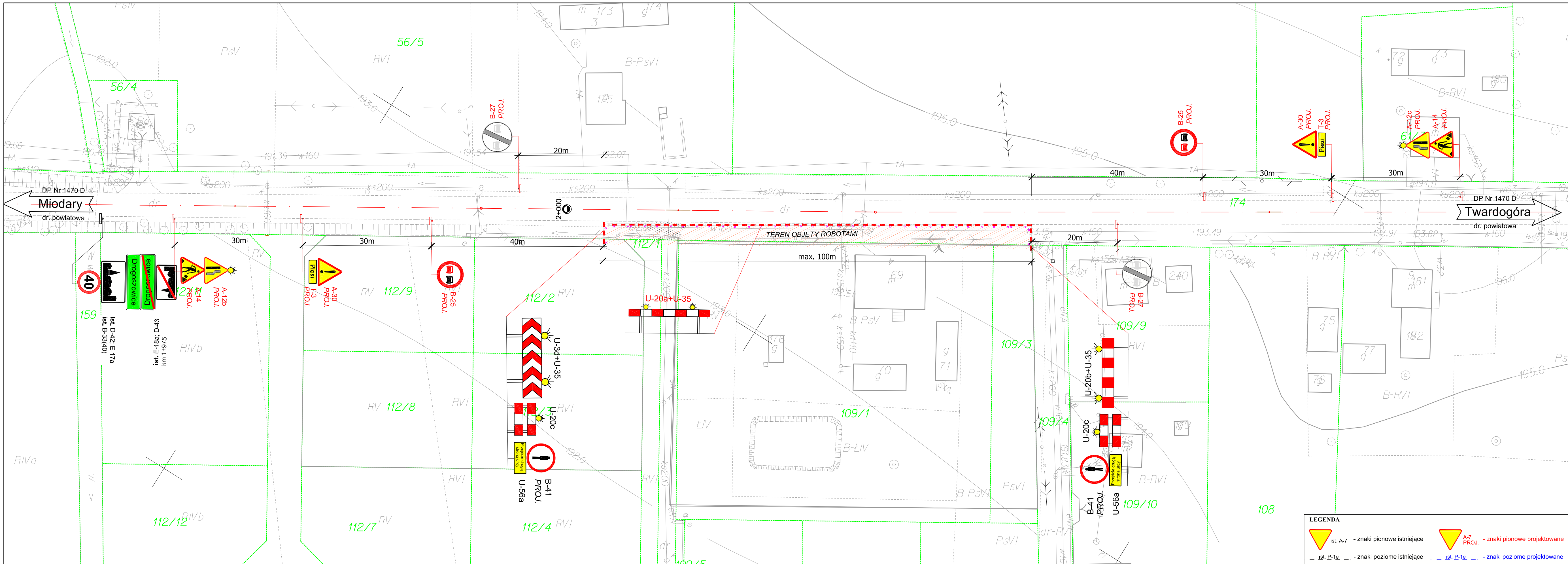
Stanowisko	Imię i Nazwisko	Podpis	Data oprac. 11.2012r.
Projektant	mgr inż. Joanna Malecka		Skala 1:500
Sprawdzający	mgr inż. Jacek Malecki		Rys. nr 2.8



LEGENDA

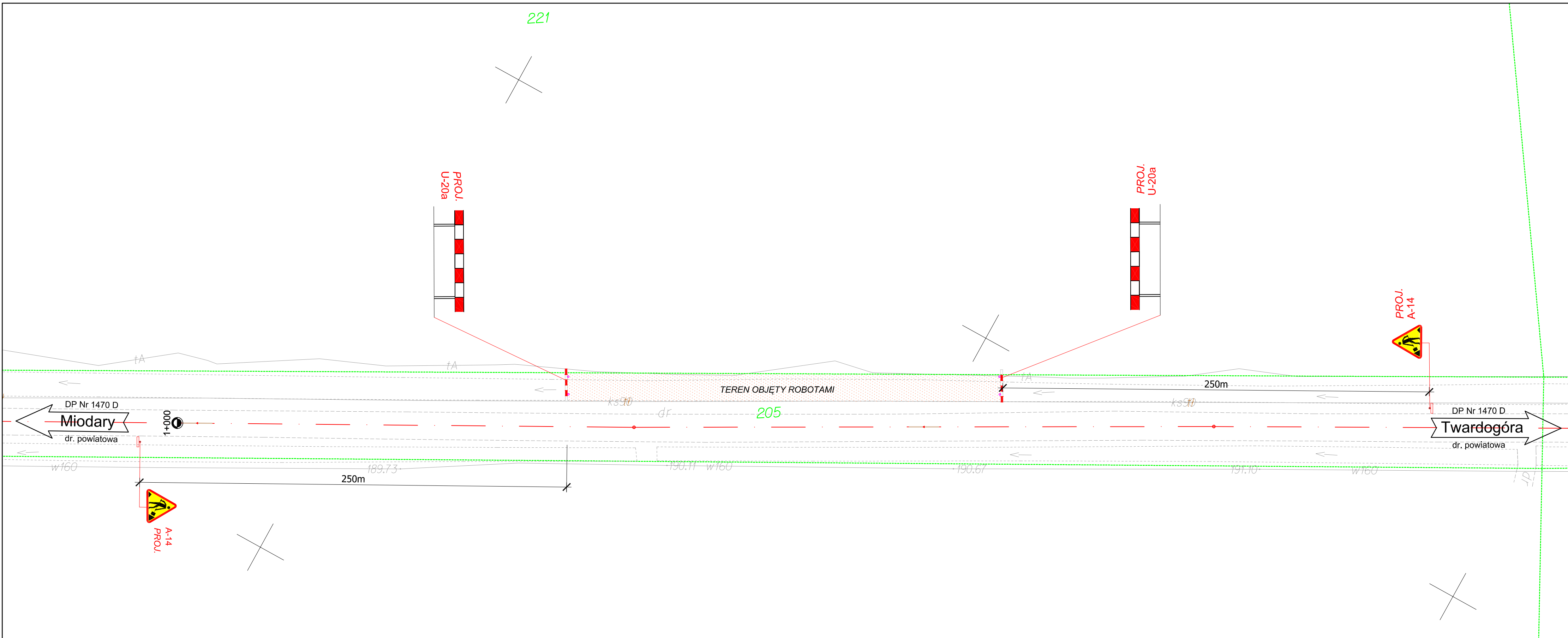
	ist. A-7 - znaki pionowe istniejące		- znaki pionowe projektowane
	ist. B-1e - znaki poziome istniejące		- znaki poziome projektowane

<p>Przedsiębiorstwo Robót Inżynierskich Kępno Zakład Usług Projektowo-Konsultingowych Okrzyce 7 63 - 630 Rychtal tel. 0 501 592 890, 0 509 872 050 tel/fax 0-62 78 16 701</p>	<p>Temat</p> <p>Przebudowa drogi powiatowej nr 1470D w miejscowości Sosnówka i w miejscowości Drogoszowice</p>	<p>Inwestor</p> <p>Gmina Twardogóra ul. Ratuszowa 14 56-416 Twardogóra</p>	<p>Rysunek</p> <p>PROJEKT TYMCZASOWEJ ORGANIZACJI RUCHU TEREN ZABUDOWANY - STRONA LEWA</p>	<p>Stanowisko</p> <p>Projektant</p>	<p>Imię i Nazwisko</p> <p>mgr inż. Joanna Malecka</p>	<p>Podpis</p>	<p>Data oprac.</p> <p>11.2012r.</p>
				<p>Sprawdzający</p>	<p>mgr inż. Jacek Malecki</p>	<p>Skala</p> <p>1:500</p>	<p>Rys. nr</p> <p>3</p>



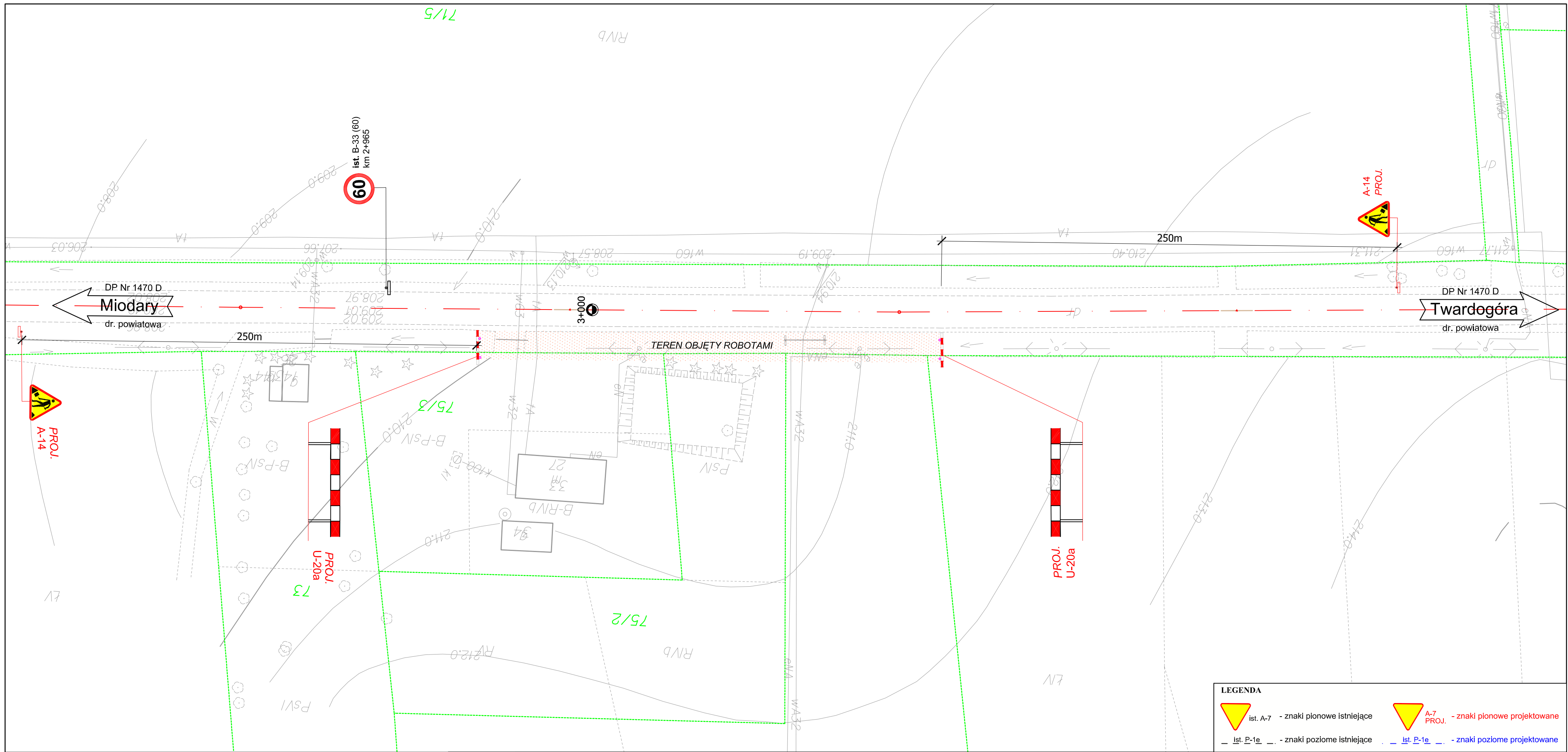
LEGENDA			
	ist. A-7 - znaki pionowe istniejące		A-7 PROJ. - znaki pionowe projektowane
	ist. P-1e - znaki poziome istniejące		ist. P-1e PROJ. - znaki poziome projektowane



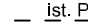

<p>Przedsiębiorstwo Robót Inżynierskich Kępno Zakład Usług Projektowo-Konsultingowych Okrzyce 7 63 - 630 Rychtal tel. 0 501 592 890, 0 509 872 050 tel/fax 0-62 78 16 701</p>	<p>Temat</p> <p>Przebudowa drogi powiatowej nr 1470D w miejscowości Sosnówka i w miejscowości Drogoszowice</p>	<p>Inwestor</p> <p>Gmina Twardogóra ul. Ratuszowa 14 56-416 Twardogóra</p>	<p>Rysunek</p> <p>PROJEKT TYMCZASOWEJ ORGANIZACJI RUCHU TEREN ZABUDOWANY - STRONA PRAWA</p>	<p>Stanowisko</p> <p>Projektant</p>	<p>Imię i Nazwisko</p> <p>mgr inż. Joanna Malecka</p>	<p>Podpis</p>	<p>Data oprac.</p> <p>11.2012r.</p>
	<p>Temat</p> <p>Przebudowa drogi powiatowej nr 1470D w miejscowości Sosnówka i w miejscowości Drogoszowice</p>	<p>Inwestor</p> <p>Gmina Twardogóra ul. Ratuszowa 14 56-416 Twardogóra</p>	<p>Rysunek</p> <p>PROJEKT TYMCZASOWEJ ORGANIZACJI RUCHU TEREN ZABUDOWANY - STRONA PRAWA</p>	<p>Stanowisko</p> <p>Sprawdzający</p>	<p>Imię i Nazwisko</p> <p>mgr inż. Jacek Malecki</p>	<p>Podpis</p>	<p>Data oprac.</p> <p>11.2012r.</p>
	<p>Temat</p> <p>Przebudowa drogi powiatowej nr 1470D w miejscowości Sosnówka i w miejscowości Drogoszowice</p>	<p>Inwestor</p> <p>Gmina Twardogóra ul. Ratuszowa 14 56-416 Twardogóra</p>	<p>Rysunek</p> <p>PROJEKT TYMCZASOWEJ ORGANIZACJI RUCHU TEREN ZABUDOWANY - STRONA PRAWA</p>	<p>Stanowisko</p> <p>Projektant</p>	<p>Imię i Nazwisko</p> <p>mgr inż. Joanna Malecka</p>	<p>Podpis</p>	<p>Data oprac.</p> <p>11.2012r.</p>
	<p>Temat</p> <p>Przebudowa drogi powiatowej nr 1470D w miejscowości Sosnówka i w miejscowości Drogoszowice</p>	<p>Inwestor</p> <p>Gmina Twardogóra ul. Ratuszowa 14 56-416 Twardogóra</p>	<p>Rysunek</p> <p>PROJEKT TYMCZASOWEJ ORGANIZACJI RUCHU TEREN ZABUDOWANY - STRONA PRAWA</p>	<p>Stanowisko</p> <p>Sprawdzający</p>	<p>Imię i Nazwisko</p> <p>mgr inż. Jacek Malecki</p>	<p>Podpis</p>	<p>Data oprac.</p> <p>11.2012r.</p>



LEGENDA				
	ist. A-7	- znaki pionowe istniejące		- znaki pionowe projektowane
— ist. P-1e —	- znaki poziome istniejące	— ist. P-1e —	- znaki poziome projektowane	

<p>Przedsiębiorstwo Robót Inżynieryjnych Kępno Zakład Usług Projektowo-Konsultingowych Okrzyce 7 63 - 630 Rychtal tel. 0 501 592 890, 0 509 872 050 tel/fax 0-62 78 16 701</p>	<p>Temat</p> <p>Przebudowa drogi powiatowej nr 1470D w miejscowości Sosnówka i w miejscowości Drogoszowice</p>	<p>Inwestor</p> <p>Gmina Twardogóra ul. Ratuszowa 14 56-416 Twardogóra</p>	<p>Rysunek</p> <p>PROJEKT TYMCZASOWEJ ORGANIZACJI RUCHU TEREN NIEZABUDOWANY - STRONA LEWA</p>	<p>Stanowisko</p> <p>Projektant</p>	<p>Imię i Nazwisko</p> <p>mgr inż. Joanna Malecka</p>	<p>Podpis</p>	<p>Data oprac.</p> <p>11.2012r.</p>
	<p>Sprawdzający</p>	<p>mgr inż. Jacek Malecki</p>	<p>Skala</p> <p>1:500</p>	<p>Rys. nr</p> <p>5</p>			

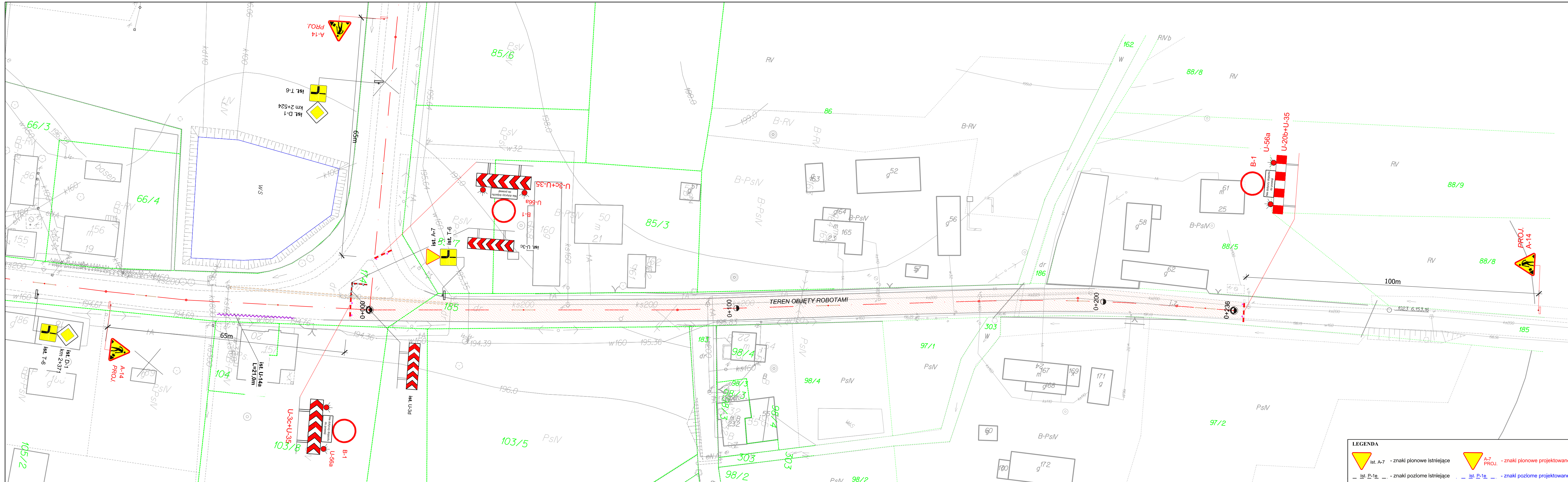


LEGENDA					
	ist. A-7	- znaki pionowe istniejące		A-7 PROJ.	- znaki pionowe projektowane
	ist. P-1e	- znaki poziome istniejące		ist. P-1e	- znaki poziome projektowane



Przedsiębiorstwo Robót Inżynieryjnych Kępno
 Zakład Usług Projektowo-Konsultingowych
 Okrzyce 7 63 - 630 Rychtal
 tel. 0 501 592 890, 0 509 872 050 tel/fax 0-62 78 16 701

Temat	Inwestor	Rysunek	Stanowisko	Imię i Nazwisko	Podpis	Data oprac.
Przebudowa drogi powiatowej nr 1470D w miejscowości Sosnówka i w miejscowości Drogoszowice	Gmina Twardogóra ul. Ratuszowa 14 56-416 Twardogóra	PROJEKT TYMCZASOWEJ ORGANIZACJI RUCHU TEREN NIEZABUDOWANY - STRONA PRAWA	Projektant	mgr inż. Joanna Malecka		Skala 1:500
			Sprawdzający	mgr inż. Jacek Malecki		Rys. nr 6



LEGENDA	
	ist. A-7 - znaki pionowe istniejące
	A-7 PROJ. - znaki pionowe projektowane
	ist. P-1e - znaki poziome istniejące
	ist. P-1e PROJ. - znaki poziome projektowane

	Przedsiębiorstwo Robót Inżynierskich Kępno Zakład Usług Projektowo-Konsultingowych Okrzyce 7 63-630 Rychtal tel. 0 501 592 890, 0 509 872 050 tel/fax 0-62 78 16 701	Temat Przebudowa drogi powiatowej nr 1470D w miejscowości Sosnówka i w miejscowości Drogoszowice	Inwestor Gmina Twardogóra ul. Ratuszowa 14 56-416 Twardogóra	Rysunek PROJEKT TYMCZASOWEJ ORGANIZACJI RUCHU TEREN ZABUDOWANY - DROGA GMINNA	Stanowisko Projektant	Imię i Nazwisko mgr inż. Joanna Malecka	Podpis 	Data oprac. 11.2012r.
					Projektant mgr inż. Joanna Malecka			Skala 1:500
					Sprawdzający mgr inż. Jacek Malecki			Rys. nr 7