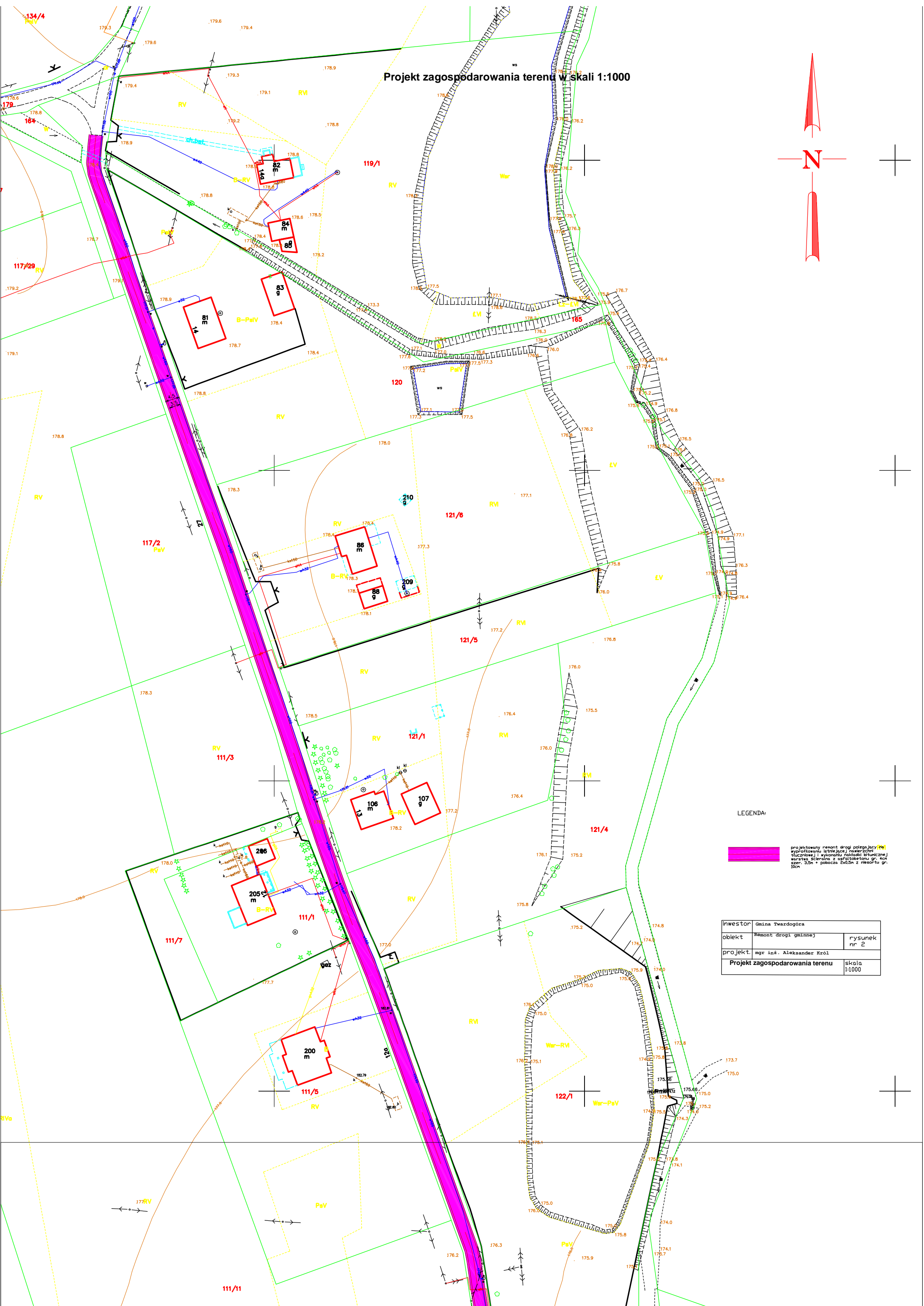
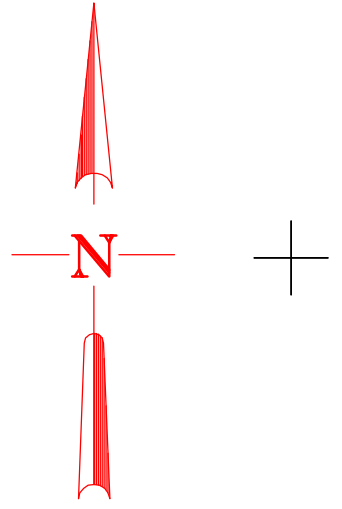


Projekt zagospodarowania terenu w skali 1:1000



LEGENDA:

projektowany remont drogi polegający na wyprofilowaniu istniejącej nawierzchni tłuczniowej i wykonaniu niskobudowlanych warstw ściennych z asfaltotekturą gr. 4cm szer. 3,5m + pobocza 2x0,5m z niesortu gr. 10cm

inwestor	Gmina Twardogóra	
obiekt	Remont drogi gminnej	rysunek nr 2
projekt.	mgr inż. Aleksander Król	
Projekt zagospodarowania terenu		skala 1:1000