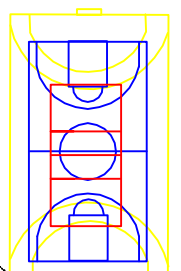


Projekt BRWB Zagospodarowania

LEGENDA:



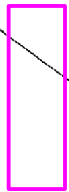
projektowany remont boiska wielofunkcyjnego nawierzchnia gąsztyczna EPDM, koszykówka, ręczna, siatkówka

e NA

istniejąca instalacje elektroenergetyczna

ks 200

istniejąca instalacja kanalizacji sanitarnej



istniejące budynki 1 szkoła, 2 sala gimnastyczna



istniejące drogi komunikacyjne



istniejące władze

Starosta Oleśnicki
Wydział Geodezji i Gospodarki Nieruchomościami

Państwowa sieć zgodność niniejszego dokumentu z oryginałem otrzymany do państwowego zasobu geodezyjnego i kartograficznego Starosty Oleśnickiego w dniu

Oleśnica, dn. 10.07.2013

mgr inż. Aleksander Krol

513	inwestor	Gmina Twardogóra, ul. Rakuszcza 14, 56-416 Twardogóra
514	projekt.	mgr inż. Aleksander Krol
Projekt zagospodarowania terenu		skala 1:500

MAPA ZASADNICZA

SKALA 1:500

woj. dolnośląskie
Powiat oleśnicki
Jednostka ewidencyjna: Twardogóra - obszar wiejski
Obwód: Goszów
Sekcja mapy zasadniczej: 6.155.16.23.3.2, 6.155.16.23.1.4

STAROSTWO POWIATOWE W OLEŚNICY
Wydział Geodezji i Gospodarki Nieruchomościami
ul. Świdnicka 10, 56-400 Oleśnica

STAROSTWO POWIATOWE W OLEŚNICY
Wydział Geodezji i Gospodarki Nieruchomościami
ul. Świdnicka 10, 56-400 Oleśnica

1. Mapa wektorowa opracowana w technologii numerycznej w środowisku programowym ArcView/MicroStation
2. Układ współrzędnych 2000X
3. Północ odniesienia: Krakowski
4. Treść wektorowa opracowana wg instrukcji K-1 wydanej z 1998r.

STAROSTWO POWIATOWE W OLEŚNICY
Wydział Geodezji i Gospodarki Nieruchomościami
Dnia: 10.07.2013 DZ. 4169/2013 KERG

Starosta: Aleksander Krol

