

*[Handwritten signature]*

OR	AB	SR	KD
OK	STAROSTWO POWIATOWE W OLEŚNICY		SO
FP	2012 -08- 07		AW
ZP	WPLYNEŁO		KW
IR	L. dz. 18980/A zal. 7		

**PROJEKT ORGANIZACJI RUCHU NA CZAS  
WYKONYWANIA ROBÓT  
DLA ZADANIA:  
REMONT PASA DROGOWEGO DROGI  
POWIATOWEJ NR 1465 D W M. CHEŁSTÓWE I  
CHEŁSTÓW.**

ZARZĄD DRÓG POWIATOWYCH  
W OLEŚNICY  
Zaopiniowano pozytywnie / ~~negatywnie~~  
P.T. organizacji ruchu  
.....  
Oleśnica, dnia 06.08.2012

KIEROWNIK  
Referatu Ruchu Drogowego  
KPP w Oleśnicy  
*[Signature]*  
ml. asp. Artur Szewczyk  
19.07.2012

SAMODZIELNY REFERENT  
ds. drogowo-mostrzawych  
mgr inż. Irma Grudzień-Piątek  
*[Signature]*

**OPIS TECHNICZNY**  
**DO PROJEKTU ORGANIZACJI RUCHU ZASTĘPCZEGO W ZWIĄZKU Z**  
**PLANOWANYM REMONTEM PASA DROGOWEGO DROGI**  
**POWIATOWEJ NR 1465 D W M. CHEŁSTÓWEK ORAZ CHEŁSTÓW**

**PODSTAWY PRAWNE**

- *Rozporządzenie Ministrów Infrastruktury oraz Spraw Wewnętrznych i Administracji z dnia 31.07.2002 r. w sprawie znaków i sygnałów drogowych (Dz. U. nr 170 poz. 1393 z 2002 r.)*
- *Rozporządzenie Ministra Infrastruktury z dnia 23.09.2003 r. w sprawie szczegółowych warunków zarządzania ruchem na drogach oraz wykonywania nadzoru nad tym zarządzaniem (Dz. U. nr 177 poz. 1729)*
- *Załączniki nr 1- 4 do Rozporządzenia Ministra Infrastruktury z dnia 03.07.2003 r. w sprawie szczegółowych warunków technicznych dla znaków i sygnałów drogowych oraz urządzeń bezpieczeństwa ruchu drogowego i warunków ich umieszczania na drogach*

**DANE TECHNICZNE DROGI:**

- *nawierzchnia bitumiczna*
- *szerokość jezdni 4,50 – 5,00m*
- *pobocza gruntowe obustronne  
2x1,5 m*
- *natężenie ruchu średnie*

**CEL OPRACOWANIA**

*Niniejszy projekt określa zmiany organizacji ruchu na czas wykonania remontu pasa drogowego drogi powiatowej nr 1465 D w m. Chelstówek oraz Chelstów, polegającym na wykonaniu nawierzchni w części przeznaczony dla komunikacji pieszych.*

*Dla projektu tego należy uzyskać opinię Zarządu Dróg Powiatowych w Oleśnicy oraz Komendy Powiatowej Policji w Oleśnicy- Wydział Ruchu Drogowego a następnie zatwierdzić u Zarządzającego Ruchem – Starosty Powiatu Oleśnickiego.*

*Przed przystąpieniem do wykonywania robót należy wystąpić o wydanie zezwolenia na zajęcie pasa drogowego do Zarządu Dróg Powiatowych w Oleśnicy.*

## **TERMIN WPROWADZENIA OZNAKOWANIA**

*Przewidywany termin wykonywania prac: zostanie określony przez Inwestora w podaniu o zajęcie pasa drogowego.*

## **CHARAKTERYSTYKA OPRACOWANIA**

*Prace należy oznakować zestawem znaków A-14 ,A-12B ,A-12C, B-33,B-25,C-10 oraz wygrodzić zaporami typu U-3d, U-20 a, U-21b. Na zaporach należy umieścić światła barwy żółtej czynne w porze niedostatecznej widoczności. Prace należy wykonywać etapami , na odcinkach najwyżej 150-metrowych, po czym oznakowanie robót odpowiednio przestawić na następny , 150-metrowy odcinek .Pamiętać należy przy tym o oznakowaniu dróg poprzecznych oraz na skrzyżowaniach na początku oraz na końcu zadania, Stosować ręczne sterowanie ruchem przez odpowiednio do tego przeszkolonych pracowników. Dokładną lokalizację znaków i zapór przedstawiono na załącznikach graficznych .*

## **OGÓLNE ZASADY PROWADZENIA ROBÓT W PASIE DROGOWYM**

*Prace prowadzone w pasie drogowym należy wygrodzić zaporami drogowymi U-20 A wykonanymi z folii odblaskowej. Osoby wykonujące czynności związane z robotami w pasie drogowym powinny być ubrane w odzież ostrzegawczą barwy pomarańczowej, a przynajmniej używać w sposób widoczny dla innych uczestników ruchu elementów odblaskowych o barwie żółtej lub pomarańczowej. Urządzenia (znaki i zapory U) użyte do zabezpieczenia robót powinny być dobrze widoczne zarówno w dzień jak i w nocy.*

*W czasie prowadzenia robót wykonawca powinien utrzymywać w należyтым stanie wszystkie środki techniczne użyte do oznakowania i zabezpieczenia robót. Konstrukcja stojaków użytych do ustawiania znaków drogowych i urządzeń bezpieczeństwa ruchu powinna zapewniać ich stabilność.*

*Wymiary znaków używanych do oznakowania robót należy wykonać jako "duże" i nie mogą być mniejsze niż wymiary innych znaków drogowych, tej samej kategorii, zastosowanych na danej drodze.*

*Znaki użyte do czasowej organizacji ruchu muszą być wkomponowane w istniejące oznakowanie na danym odcinku drogi.*

*Do oznakowania robót należy używać wyłącznie znaków pionowych odblaskowych lub fluorescencyjnych. Znaki i urządzenia bezpieczeństwa ruchu po zakończeniu robót powinny być usunięte z pasa drogowego. Odległość znaków od krawędzi jezdni 0,5 - 2,0 m, a wysokość umieszczenia znaków 2,2 m. Długość zapór drogowych nie może być krótsza niż 0,75 m.*

## ***PLAN ORIENTACYJNY***



***PROJEKTOWANA ORGANIZACJA  
RUCHU***



24/1  
208.2

27g  
RVA

278  
PsV

proj. jazd km 0+659  
NR 10 (5,00 x 5,00)

88  
B-PsV  
RVA

B-PsV

97g  
96

Ws

proj. jazd + dojście do furki  
km 0+591  
NR 9 (7,00 x 5,00)

B-RVA  
PsV

PsV

81  
W

proj. jazd km 0+661  
NR 8 (4,50 x 1,50)  
zaniżenie krawężnika  
Ps

PsV

102  
B-RVb  
77/1

106  
5

103  
9

D1  
T5

76/1

RV  
17/14

206.5

1.5

4.5

1.5

17

211.5

26.1

17

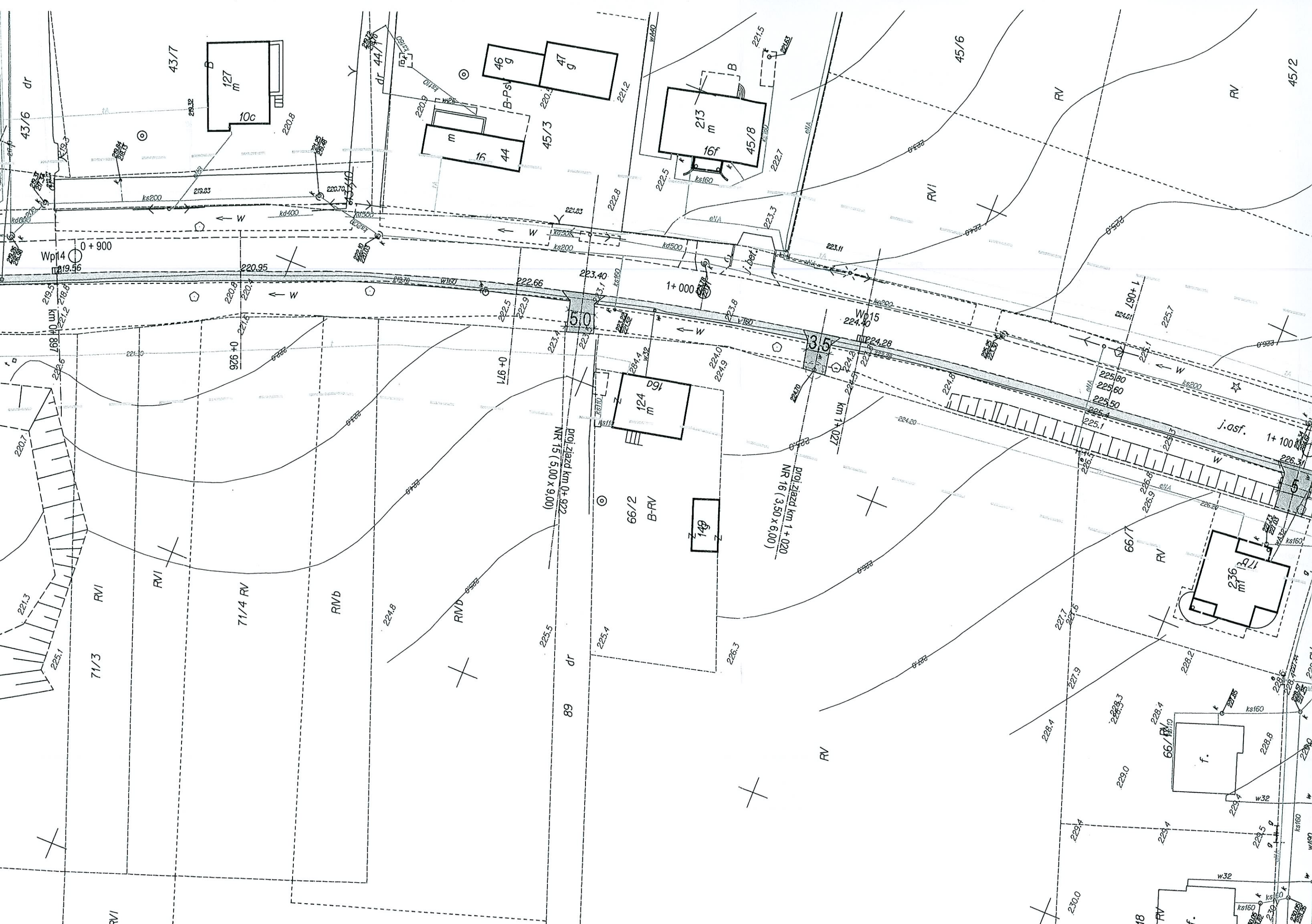
17

17

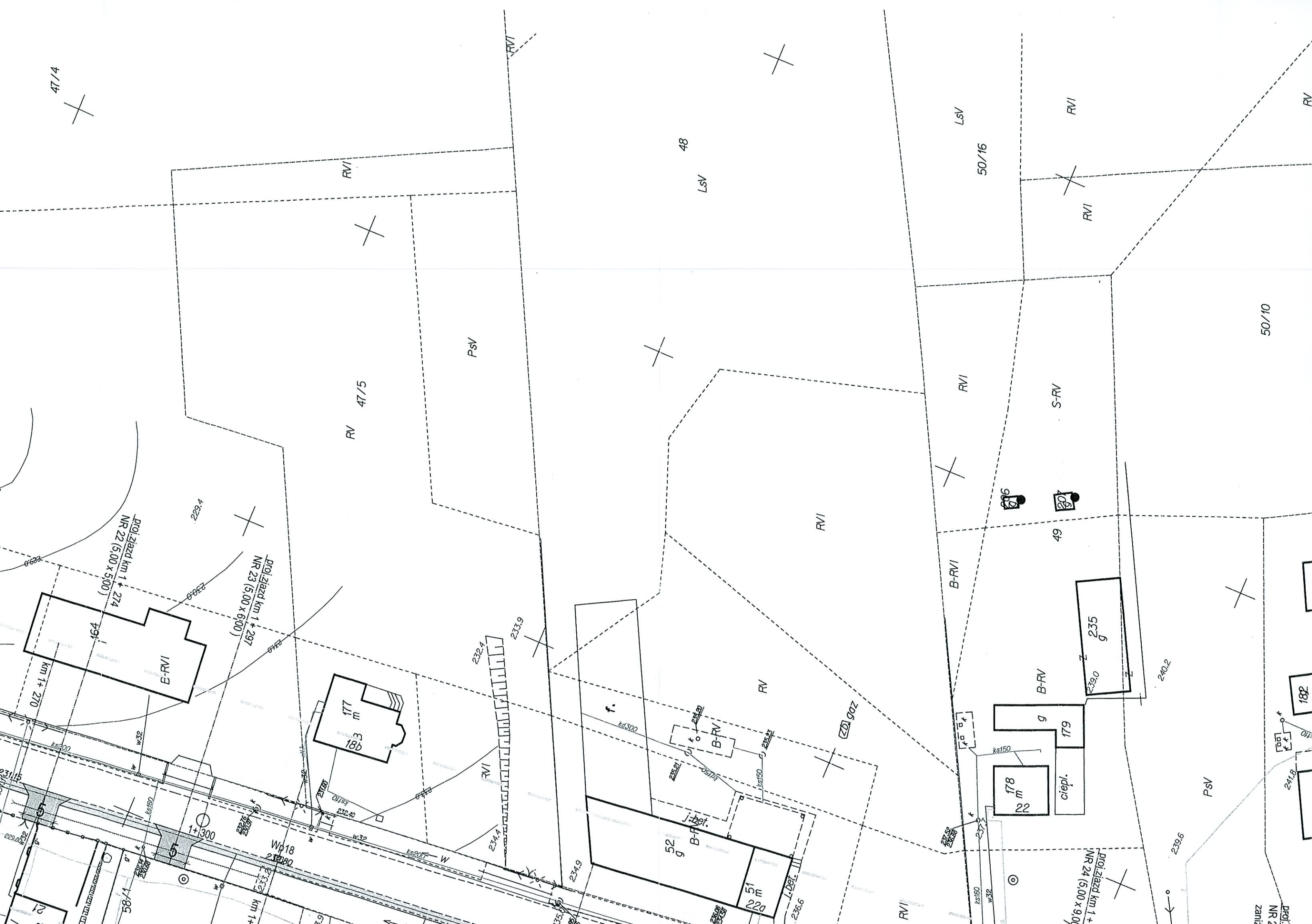
17











47/4

48

50/16

50/10

RVI

RV 47/5

PsV

LsV

RVI

RVI

RVI

S-RV

RVI

B-RVI

RV

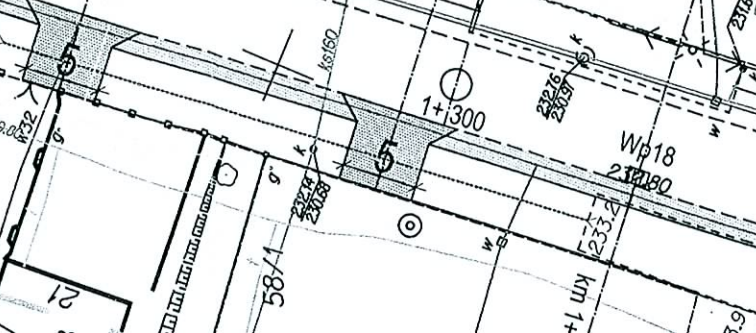
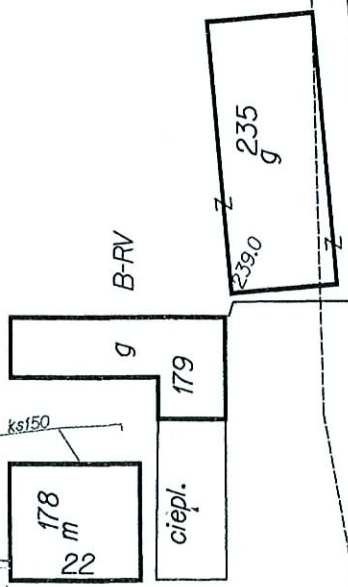
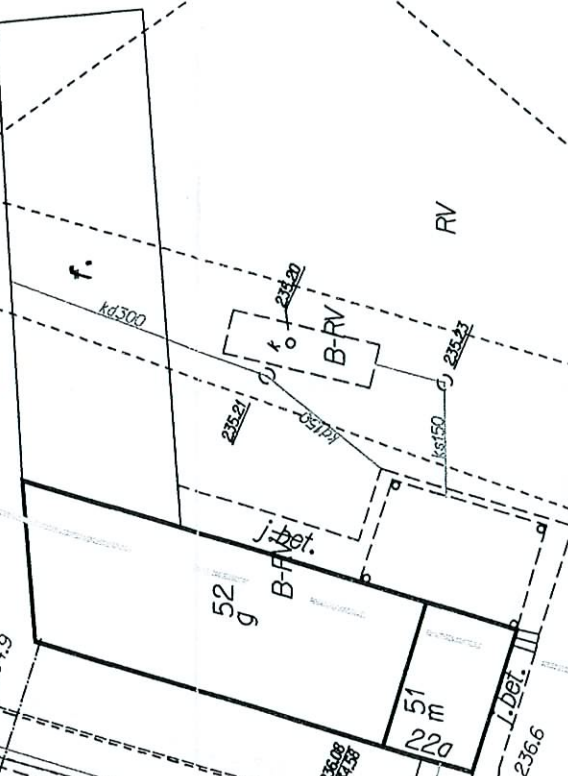
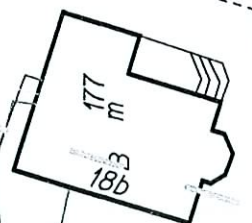
B-RV

PsV

Proj. działki km 1 + 274  
NR 22 (5,00 x 5,00)

Proj. działki km 1 + 297  
NR 23 (5,00 x 6,00)

Proj. działki km 1 +  
NR 24 (5,00 x 9,00)

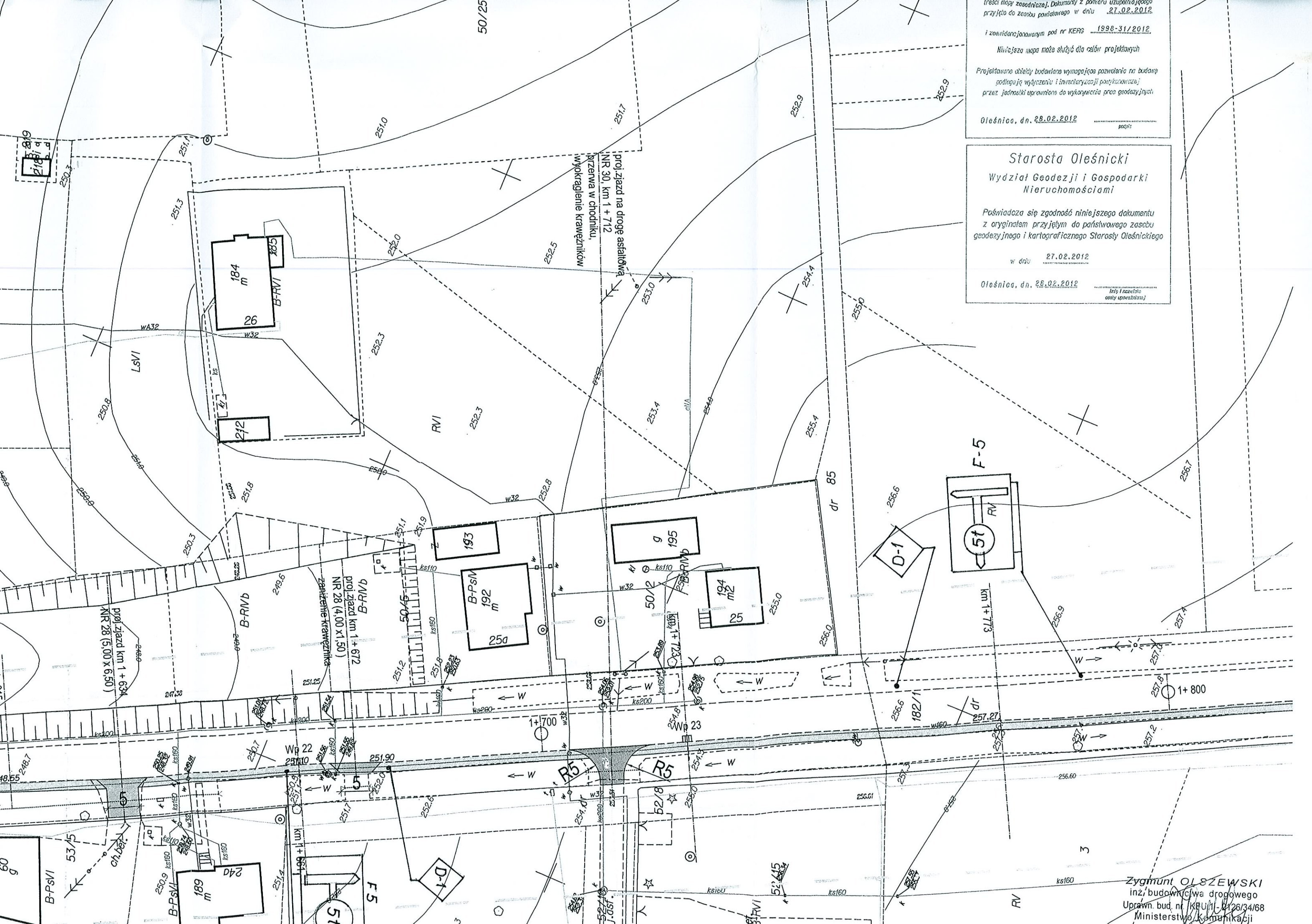


Proj. NR 2  
zarchi



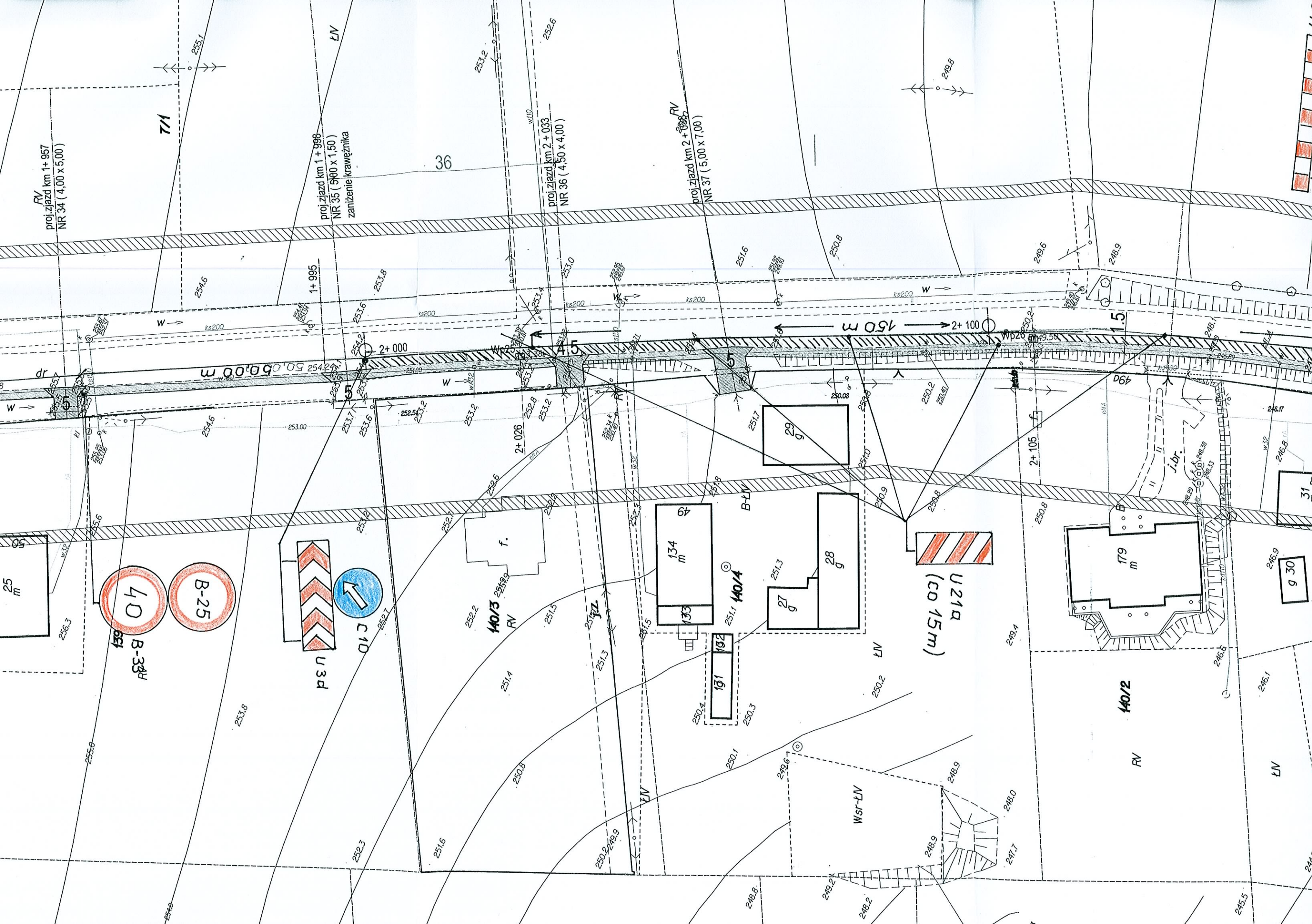
1998-31/2012  
 i zezwoleniem pod nr KERB .....  
 Niższa mapa może służyć dla celów projektowych  
 Projektowane obiekty budowlane wymagają pozwolenia na budowę  
 podlegają wytyczeniu i inwentaryzacji powykonawczej  
 przez jednostki uprawnione do wykonywania prac geodezyjnych  
 Oleśnica, dn. 28.02.2012 .....

**Starosta Oleśnicki**  
 Wydział Geodezji i Gospodarki  
 Nieruchomościami  
 Poświadczam zgodność niniejszego dokumentu  
 z oryginałem przyjętym do państwowego zasobu  
 geodezyjnego i kartograficznego Starosty Oleśnickiego  
 w dniu 27.02.2012 .....



Zygmunt OLSZEWSKI  
 inż. budownictwa drogowego  
 Uprawn. bud. nr KBU/11-0126/34/68  
 Ministerstwo Komunikacji









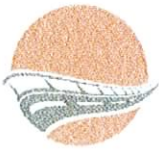


**PROJEKT ORGANIZACJI RUCHU NA CZAS  
WYKONYWANIA ROBÓT**

**DLA ZADANIA:**

**REMONT PASA DROGOWEGO DROGI  
WOJEWÓDZKIEJ NR 448 W M. CHEŁSTÓWEK.**





UI.8022.2.311.2012

Wrocław, 16.08.2012r

**Projektowanie i Nadzory  
Robót Drogowych  
Inż. Tadeusz Szczepaniak  
48-100 Głubczyce  
ul. Kościuszki 10/5**

**Dotyczy:** projektu organizacji ruchu zastępczego na czas trwania robót związanych z wykonaniem budowy chodnika w m. Chelstówek - droga wojewódzkiej nr 448.

Dolnośląska Służba Dróg i Kolei we Wrocławiu opiniuje pozytywnie projekt organizacji ruchu zastępczego na czas trwania robót związanych z wykonaniem budowy chodnika w m. Chelstówek, w odniesieniu do drogi wojewódzkiej nr 448.

Równocześnie DSDiK we Wrocławiu informuje, że projekt należy zatwierdzić u zarządzającego ruchem na drogach wojewódzkich tj. Marszałka Województwa Dolnośląskiego we Wrocławiu.

Z opł. DYREKTORA  
NACZELNIK WYDZIAŁU  
Inżynierii Drogowej

*Schmar*  
Inż. Lilja Schmar

- ☑ Adresat.  
2. UI a/a

Sprawę prowadzi: Marek Kania  
Tel. ( 71 ) 39-17-192



Oleśnica, dnia 16.08.2012r.

KD.7120.109.2012

**Projektowanie i Nadzór Robót Drogowych**  
**Tadeusz Szczepaniak**

**ul. Kościuszki 10/5**  
**48-100 Głubczyce**

**ZATWIERDZENIE NR 109/2012**

Na podstawie art. 10 ustawy z dnia 20 czerwca 1997r.- Prawo o ruchu drogowym /tekst jednolity Dz. U. Nr 108 z 2005r. poz. 908 ze zmianami /oraz na podstawie § 3 Rozporządzenia Ministra Infrastruktury z dnia 23 września 2003r. w sprawie szczegółowych warunków zarządzania ruchem na drogach oraz wykonywania nadzoru nad tym zarządzeniem /Dz. U. Nr 177 z 2003r. poz. 1729/

**zatwierdzam**

Projekt czasowej organizacji ruchu z uwzględnieniem opinii Zarządu Dróg Powiatowych w Oleśnicy, Komendy Powiatowej Policji w Oleśnicy na czas prowadzenia robót związanych z remontem pasa drogowego drogi powiatowej nr 1465D w m. Chelstów i Chelstówek gmina Twardogóra.

Zatwierdzoną organizację ruchu należy wprowadzić do dnia 31.12.2012r.

**Zgodnie z § 12 ust. 1 w/w rozporządzenia jednostka wprowadzająca organizację ruchu zawiadamia organ zarządzający ruchem, zarząd drogi, oraz właściwego komendanta Policji o terminie jej wprowadzenia, co najmniej na 7 dni przed dniem wprowadzenia organizacji ruchu.**

Termin przywrócenia do stanu poprzedniego ustala się do dnia 31.12.2012r.

Do wiadomości:

1. Zarząd Dróg Powiatowych w Oleśnicy ul. Wojska Polskiego 52c, 56-400 Oleśnica.
2. Komenda Powiatowa Policji w Oleśnicy ul. Hallera 3, 56-400 Oleśnica.

Z up. Starosty  
Inspektor  
Wydziału Komunikacji i Dróg  
*Bernadetta...*

**OPIS TECHNICZNY**  
**DO PROJEKTU ORGANIZACJI RUCHU ZASTĘPCZEGO W ZWIĄZKU Z**  
**PLANOWANYM REMONTEM PASA DROGOWEGO DROGI**  
**WOJEWÓDZKIEJ NR 448 W M. CHEŁSTÓWEK**

**PODSTAWY PRAWNE**

- *Rozporządzenie Ministrów Infrastruktury oraz Spraw Wewnętrznych i Administracji z dnia 31.07.2002 r. w sprawie znaków i sygnałów drogowych (Dz. U. nr 170 poz. 1393 z 2002 r.)*
- *Rozporządzenie Ministra Infrastruktury z dnia 23.09.2003 r. w sprawie szczegółowych warunków zarządzania ruchem na drogach oraz wykonywania nadzoru nad tym zarządzaniem (Dz. U. nr 177 poz. 1729)*
- *Załączniki nr 1- 4 do Rozporządzenia Ministra Infrastruktury z dnia 03.07.2003 r. w sprawie szczegółowych warunków technicznych dla znaków i sygnałów drogowych oraz urządzeń bezpieczeństwa ruchu drogowego i warunków ich umieszczania na drogach*

**DANE TECHNICZNE DROGI:**

- *nawierzchnia bitumiczna*
- *szerokość jezdni 4,50 – 5,00m*
- *pobocza gruntowe obustronne  
2x1,5 m*
- *natężenie ruchu średnie*

**CEL OPRACOWANIA**

*Niniejszy projekt określa zmiany organizacji ruchu na czas wykonania remontu pasa drogowego drogi wojewódzkiej nr 448 w m. Chelstówek, polegającym na wykonaniu nawierzchni w części przeznaczony dla komunikacji pieszych. Dla projektu tego należy uzyskać opinię Dolnośląskiej Służby Dróg i Kolei we Wrocławiu oraz Komendy Wojewódzkiej Policji we Wrocławiu Wydział Ruchu Drogowego a następnie zatwierdzić u Zarządzającego Ruchem – Marszałka Województwa Dolnośląskiego. Przed przystąpieniem do wykonywania robót należy wystąpić o wydanie zezwolenia na zajęcie pasa drogowego do Dolnośląskiej Służby Dróg i Kolei we Wrocławiu.*



## **TERMIN WPROWADZENIA OZNAKOWANIA**

*Przewidywany termin wykonywania prac: zostanie określony przez Inwestora w podaniu o zajęcie pasa drogowego.*

## **CHARAKTERYSTYKA OPRACOWANIA**

*Prace należy oznakować zestawem znaków A-14, A-12B, A-12C, A, B-33 B-25, C-10 oraz wygrodzić zaporami typu U-3d, U-20 b, U-20a. Na zaporach należy umieścić światła barwy żółtej czynne w porze niedostatecznej widoczności. Prace należy wykonywać etapami, na odcinkach najwyżej 100-metrowych, po czym oznakowanie robót odpowiednio przestawić na następny, 100-metrowy odcinek. Pamiętać należy przy tym o oznakowaniu dróg poprzecznych oraz na skrzyżowaniach na początku oraz na końcu zadania oraz o zapewnieniu wjazdu i wyjazdu do posesji oraz do pól podczas trwania robót. Stosować ręczne sterowanie ruchem przez odpowiednio do tego przeszkolonych pracowników. Dokładną lokalizację znaków i zapór przedstawiono na załącznikach graficznych.*

## **OGÓLNE ZASADY PROWADZENIA ROBÓT W PASIE DROGOWYM**

*Prace prowadzone w pasie drogowym należy wygrodzić zaporami drogowymi U-20 a wykonanymi z folii odblaskowej. Osoby wykonujące czynności związane z robotami w pasie drogowym powinny być ubrane w odzież ostrzegawczą barwy pomarańczowej, a przynajmniej używać w sposób widoczny dla innych uczestników ruchu elementów odblaskowych o barwie żółtej lub pomarańczowej. Urządzenia (znaki i zapory U) użyte do zabezpieczenia robót powinny być dobrze widoczne zarówno w dzień jak i w nocy.*

*W czasie prowadzenia robót wykonawca powinien utrzymywać w należyтым stanie wszystkie środki techniczne użyte do oznakowania i zabezpieczenia robót. Konstrukcja stojaków użytych do ustawiania znaków drogowych i urządzeń bezpieczeństwa ruchu powinna zapewniać ich stabilność.*

*Wymiary znaków używanych do oznakowania robót należy wykonać jako "duże" i nie mogą być mniejsze niż wymiary innych znaków drogowych, tej samej kategorii, zastosowanych na danej drodze.*

*Znaki użyte do czasowej organizacji ruchu muszą być wkomponowane w istniejące oznakowanie na danym odcinku drogi.*

*Do oznakowania robót należy używać wyłącznie znaków pionowych odblaskowych lub fluorescencyjnych. Znaki i urządzenia bezpieczeństwa ruchu po zakończeniu robót powinny być usunięte z pasa drogowego. Odległość znaków od krawędzi jezdni 0,5 - 2,0 m, a wysokość umieszczenia znaków 2,2 m. Długość zapór drogowych nie może być krótsza niż 0,75 m.*

Urząd Marszałkowski Województwa Dolnośląskiego

Zatwierdzenie

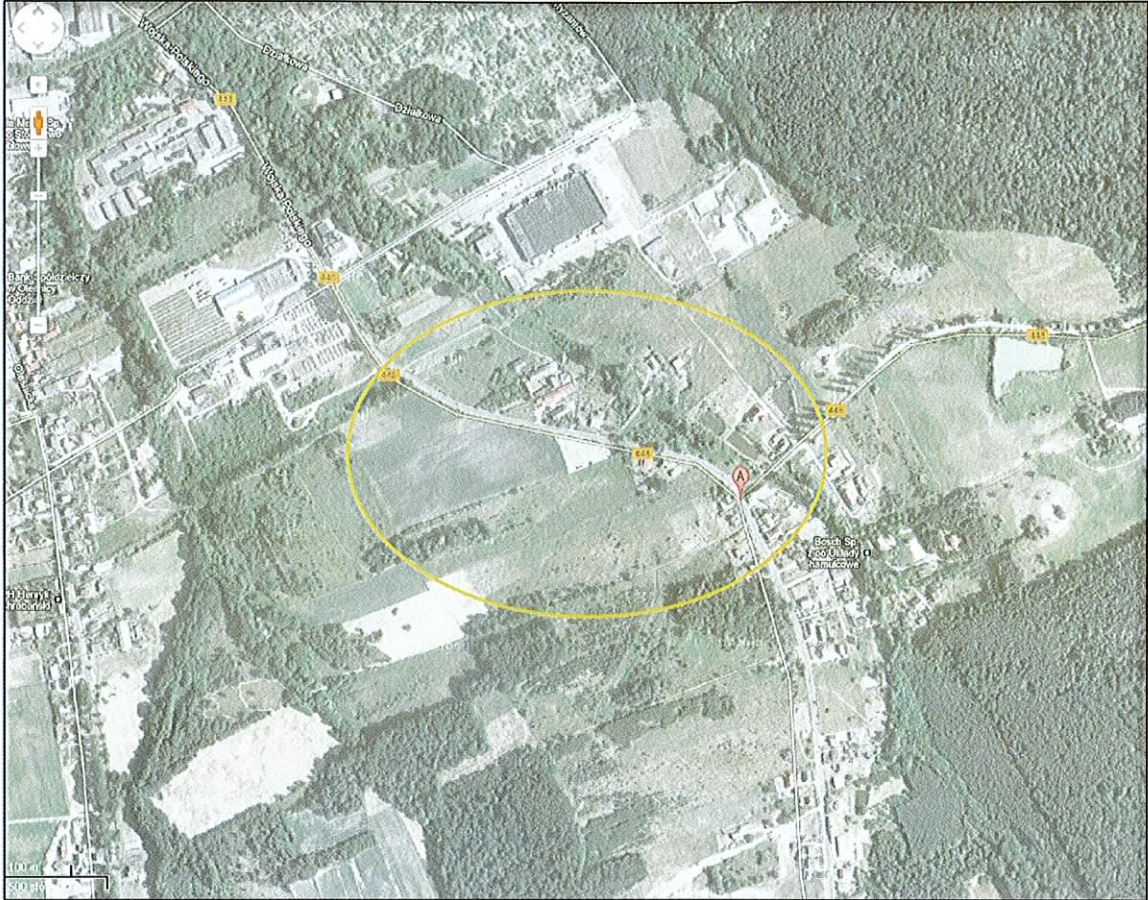
Nr 455/2012

Projektowanie i Nadzór Robót Drogowych  
Inż. TADEUSZ SZCZEPANIAK  
49-100 Głubczyca, ul. Kościuszki 10/5  
tel. 512 188 141  
NIP 748-118-44-53

## ***PLAN ORIENTACYJNY***

Urząd Marszałkowski Województwa Dolnośląskiego  
Zatwierdzenie  
Nr 455/2012

# ORIENTACJA









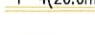





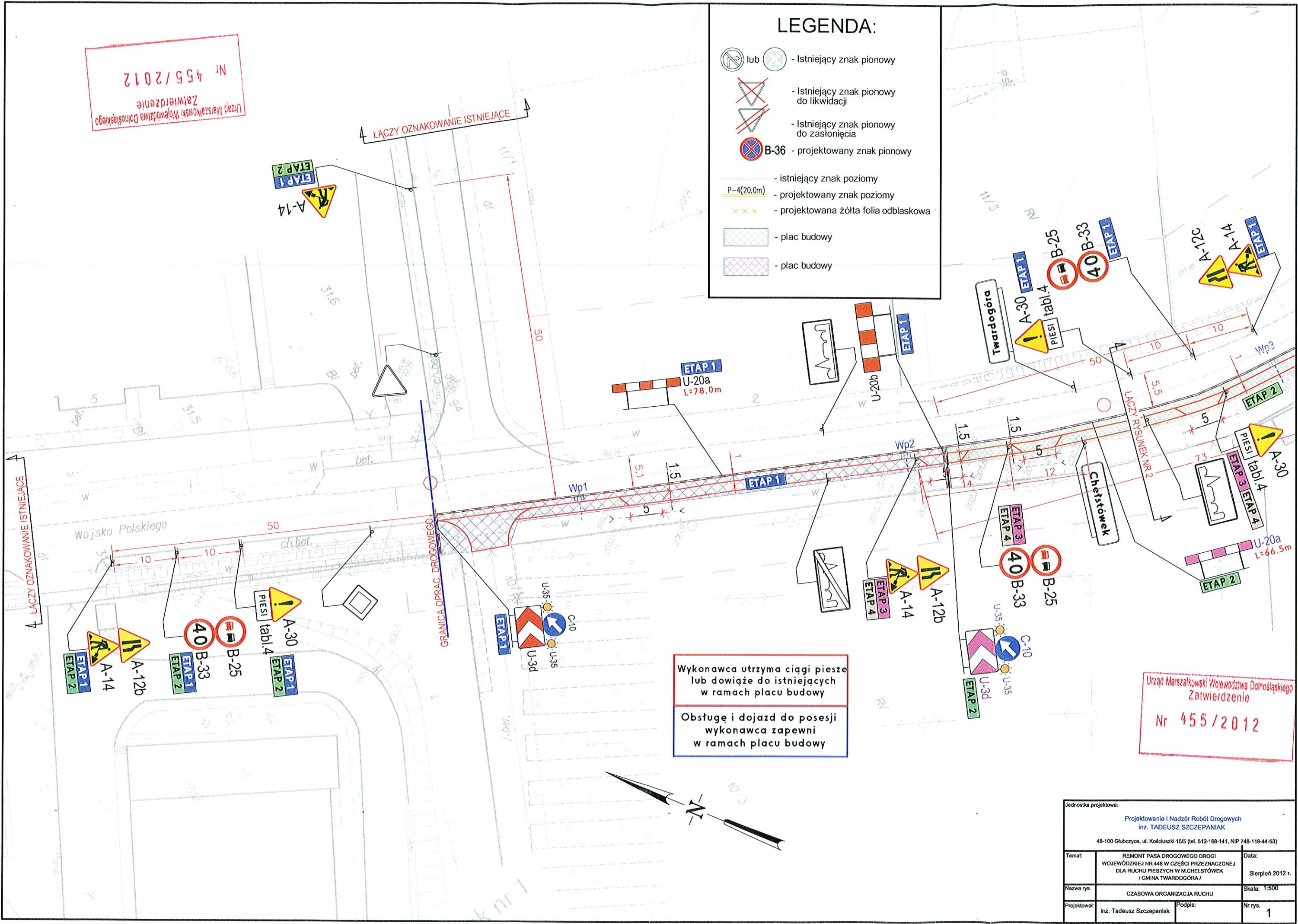
**PROJEKTOWANA ORGANIZACJA  
RUCHU**

Urząd Marszałkowski Województwa Dolnośląskiego  
Zatwierdzenie  
Nr 455/2012

Nr 455/2012  
 Urząd Marszałkowski Województwa Dolnośląskiego  
 Zatwierdzenie

**LEGENDA:**

-  lub  - Istniejący znak pionowy
-  - Istniejący znak pionowy do likwidacji
-  - Istniejący znak pionowy do zastąpienia
-  B-36 - projektowany znak pionowy
-  - istniejący znak poziomy
-  P-4(20.0m) - projektowany znak poziomy
-  - projektowana żółta folia odblaskowa
-  - plac budowy
-  - plac budowy



LĄCZY OZNAKOWANIE ISTNIEJĄCE

LĄCZY OZNAKOWANIE ISTNIEJĄCE

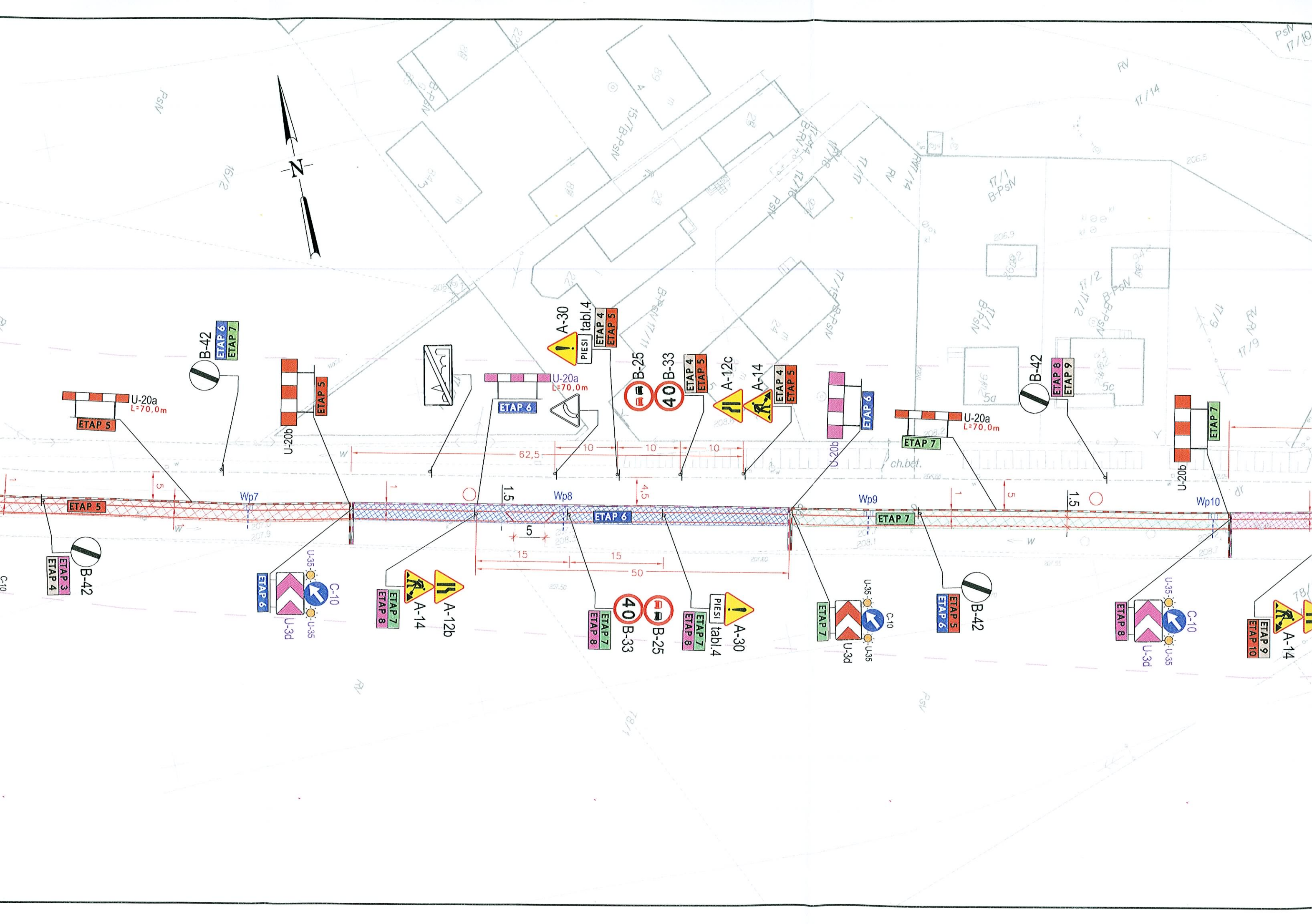
GRANICA OPRAC. DROGOWEGO

Wykonawca utrzyma ciągi piesze  
 lub dowiąże do istniejących  
 w ramach placu budowy  
  
 Obsługę i dojazd do posesji  
 wykonawca zapewni  
 w ramach placu budowy

Urząd Marszałkowski Województwa Dolnośląskiego  
 Zatwierdzenie  
 Nr 455/2012







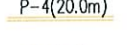



Jednostka projektowa:		
Projektowanie i Nadzór Robót Drogowych inż. TADEUSZ SZCZEPANIAK 48-100 Głubczyce, ul. Kościuszki 10/5 (tel. 512-168-141, NIP 748-118-44-53)		
Temat:	REMONT PASA DROGOWEGO DROGI WOJEWÓDZKIEJ NR 448 W CZĘŚCI PRZEZNACZONEJ DLA RUCHU PIESZYCH W M. CHELSTÓWEK / GMINA TWARDOGÓRA /	Data: Sierpień 2012 r.
Nazwa rys.:	CZASOWA ORGANIZACJA RUCHU	Skala: 1:500
Projektował:	inż. Tadeusz Szczepaniak	Podpis: Nr rys. 1

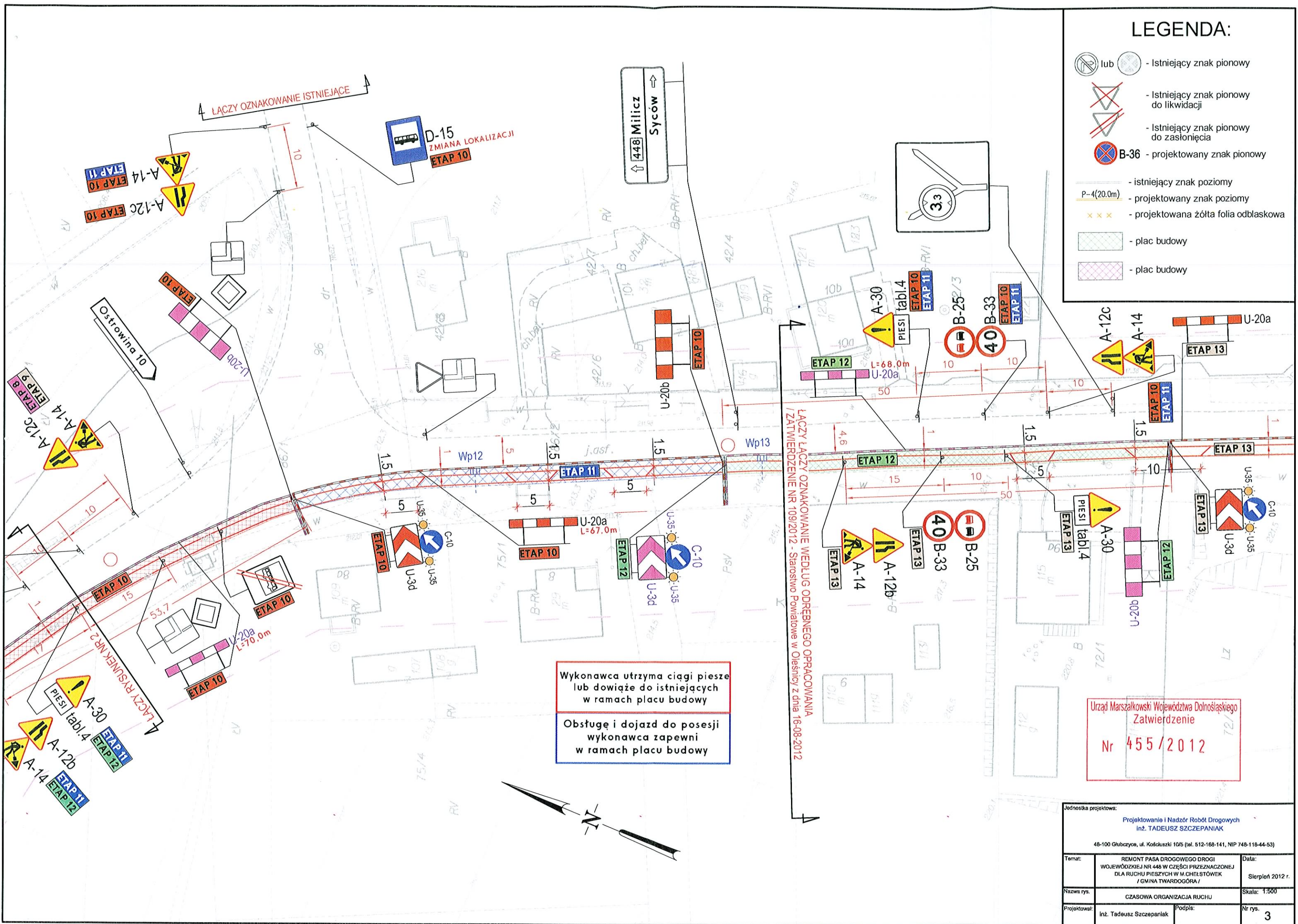






# LEGENDA:

-  lub  - Istniejący znak pionowy
-  - Istniejący znak pionowy do likwidacji
-  - Istniejący znak pionowy do zasłonięcia
-  B-36 - projektowany znak pionowy
-  - istniejący znak poziomy
-  P-4(20.0m) - projektowany znak poziomy
-  - projektowana żółta folia odblaskowa
-  - plac budowy
-  - plac budowy



Wykonawca utrzyma ciąg pieszy lub dowiąże do istniejących w ramach placu budowy

Obsługę i dojazd do posesji wykonawca zapewni w ramach placu budowy

LĄCZY OZNAKOWANIE WEDŁUG ODRĘBNEGO OPRACOWANIA / ZATWIERDZENIE NR 109/2012 - Starostwo Powiatowe w Olesnicy z dnia 16-08-2012

Urząd Marszałkowski Województwa Dolnośląskiego  
Zatwierdzenie  
Nr 455/2012

Jednostka projektowa: Projektowanie i Nadzór Robót Drogowych Inż. TADEUSZ SZCZEPANIAK 48-100 Głubczyce, ul. Kościuszki 10/5 (tel. 512-168-141, NIP 748-118-44-53)		
Temat:	REMONT PASA DROGOWEGO DRUGI WOJEWÓDZKIEJ NR 448 W CZĘŚCI PRZEZNACZONEJ DLA RUCHU PIESZYCH W M.CHEŁSTÓWKACH / GMINA TWARDOGÓRA /	Data: Sierpień 2012 r.
Nazwa rys.	CZASOWA ORGANIZACJA RUCHU	Skala: 1:500
Projektował:	Inż. Tadeusz Szczepaniak	Podpis: Nr rys. 3



DT-D.II.8022. 526.2012

Wrocław, 17.08.2012r.

**Projektowanie i Nadzór Robót  
Drogowych Tadeusz Szczepaniak  
ul. Kościuszki 105  
48 – 100 Głubczyce**

**ZATWIERDZENIE nr 455 / 2012**

Na podstawie art. 10 ustawy z dnia 20 czerwca 1997 r. - Prawo o ruchu drogowym /tekst jednolity Dz. U. Nr 108 z 2005r. poz. 908/ oraz na podstawie § 3 Rozporządzenia Ministra Infrastruktury z dnia 23 września 2003 r. w sprawie szczegółowych warunków zarządzania ruchem na drogach oraz wykonywania nadzoru nad tym zarządzaniem /Dz. U. nr 177 z 2003r. poz.1729/

**- zatwierdzam -**

Skorygowany projekt czasowej organizacji ruchu dla zadania: „Budowa chodnika w ciągu drogi wojewódzkiej nr 448 w miejscowości Chelstówek gmina Twardogóra z uwagami:

1. W przypadku wygrodzenia przystanków autobusowych lub zatok autobusowych przystanek należy przenieść poza strefę robót.
2. W przypadku utrudnień w ruchu należy bezwzględnie wprowadzić ręczne sterowanie ruchem przez uprawnionych do tego pracowników.
3. Wykonawca robót poinformuje o utrudnieniach na drodze wojewódzkiej okolicznych mieszkańców oraz lokalne służby miejskie (w tym Policja, Pogotowie, Straż Pożarna oraz przewoźników komunikacji publicznej),
4. Wykonawca robót w ramach placu budowy zapewni dojazd oraz awaryjny dojazd do posesji,

**Zatwierdzoną organizację ruchu należy wprowadzić do dnia 30.06.2013r.**

Zgodnie z § 12 ust. 1 w/w rozporządzenia jednostka wprowadzająca organizację ruchu zawiadamia organ zarządzający ruchem, zarząd drogi, oraz właściwego komendanta Policji o terminie jej wprowadzenia, co najmniej na 7 dni przed dniem wprowadzenia organizacji ruchu.

Do wiadomości:  
DSDiK we Wrocławiu

Sprawę prowadzi: Krzysztof Wolski  
Tel. 71 776 92 18 krzysztof.wolski@dolnyslask.pl

Marszałek  
Województwa Dolnośląskiego  
Rafał Jurkowlaniec