



# GMINA TWARDOGÓRA

56-416 Twardogóra, ul. Ratuszowa 14

Twardogóra 25.10.2012 r.

IT.271.28.2.2012

## Do wszystkich Wykonawców

Gmina Twardogóra działając zgodnie z art. 38 ust. 1 i 2 ustawy z dnia 29 stycznia 2004 roku Prawo zamówień publicznych (Dz. U. Nr 223/2007 poz. 1655 z późn. zm.), wyjaśnia treść Specyfikacji Istotnych Warunków Zamówienia sporządzonej w postępowaniu o udzielenie zamówienia publicznego na „**Budowę i przebudowę ulicy Akacjowej wraz z infrastrukturą techniczną na osiedlu mieszkaniowym w Twardogórze**” w zakresie pytań złożonych przez Wykonawcę.

**Pytanie 1:** Drogi. W związku z odpowiedzią na pytanie nr 2, informujemy że zamieszczony projekt wykonawczy zawiera dwa razy rys nr 4. Prosimy o zamieszczenie rysunku zawierającego dalszą część ul. Akacjowej.

**Odpowiedź na pytanie 1:** Zamawiający w dniu dzisiejszym zamieścił na swojej stronie internetowej rysunek – uzupełnienie ul. Akacjowej. Jednocześnie informuje się, że pełna dokumentacja budowlano-wykonawcza jest opublikowana na stronie www oraz jest stale dostępna w siedzibie zamawiającego w wersji papierowej.

**Pytanie 2:** Drogi. W związku z tym, że Wykonawca ma zastosować kostkę takiego samego rodzaju jak na ulicach sąsiednich, prosimy o wyjaśnienie czy ma być to kostka typu holland tak jak na ul. Topolowej czy typu behaton tak jak na ul. Kasztanowej.

**Odpowiedź na pytanie 2:** Należy zastosować kostkę typu behaton.

**Pytanie 3:** Drogi. Wykonawca z odpowiedzią na pytanie nr 3 prosimy o podanie kosztów utylizacji jakie Wykonawca ma przyjąć do wyceny.

**Odpowiedź na pytanie 3:** W przypadku odwozu na miejsce składowania materiału w postaci: gruzu, piasków, humusu, glin – jeśli będą nie zmieszane z innymi frakcjami opłata nie będzie naliczana. W przypadku wymieszania opłata jak za odpady tj. 56,24zł brutto za 1m<sup>3</sup>.

**Pytanie 4:** Drogi. W związku z odpowiedzią na pytanie nr 8, prosimy o wskazanie lokalizacji działki jaką może Zamawiający udostępnić Wykonawcy oraz prosimy o podanie warunków jej udostępnienia w celu uwzględnienia tych kosztów w ofercie.

**Odpowiedź na pytanie 4:** Zamawiający na swojej stronie www zamieścił załącznik graficzny – akacja - zaplecze budowy z lokalizacją działek o nr 101, 187, 99, które może udostępnić celem urządzenia placu budowy. Warunkiem koniecznym jest dokonanie rekultywacji i uporządkowania użyczonej działki po zakończonych robotach.

BURMISTRZ

Jon Dżugał

dk. łuku = 23,66 m  
dk. stycznej = 12,06 m  
strzałka łuku = 1,43 m

# PROJEKT WYKONAWCZY BUDOWY UL. AKACJOWEJ

## ŁUK POZIOMY W10

promień = 50 m  
kąt zwrotu = 27°17'5"  
dk. łuku = 23,81 m  
dk. stycznej = 12,13 m  
strzałka łuku = 1,45 m

## ŁUK POZIOMY W9

promień = 10 m  
kąt zwrotu = 89°44'45"  
dk. łuku = 15,81 m  
dk. stycznej = 10,07 m  
strzałka łuku = 4,11 m

Kanalizacja deszczowa wchodzi w zakres  
niniejszego opracowania do zaznaczonej studni  
wraz z ich montażem (bez wpustów drogowych)

Instalacja elektryczna wchodzi w zakres  
niniejszego opracowania do zaznaczonej  
lampy wraz z jej montażem

Instalacja elektryczna wchodzi w zakres  
niniejszego opracowania do zaznaczonej  
lampy wraz z jej montażem

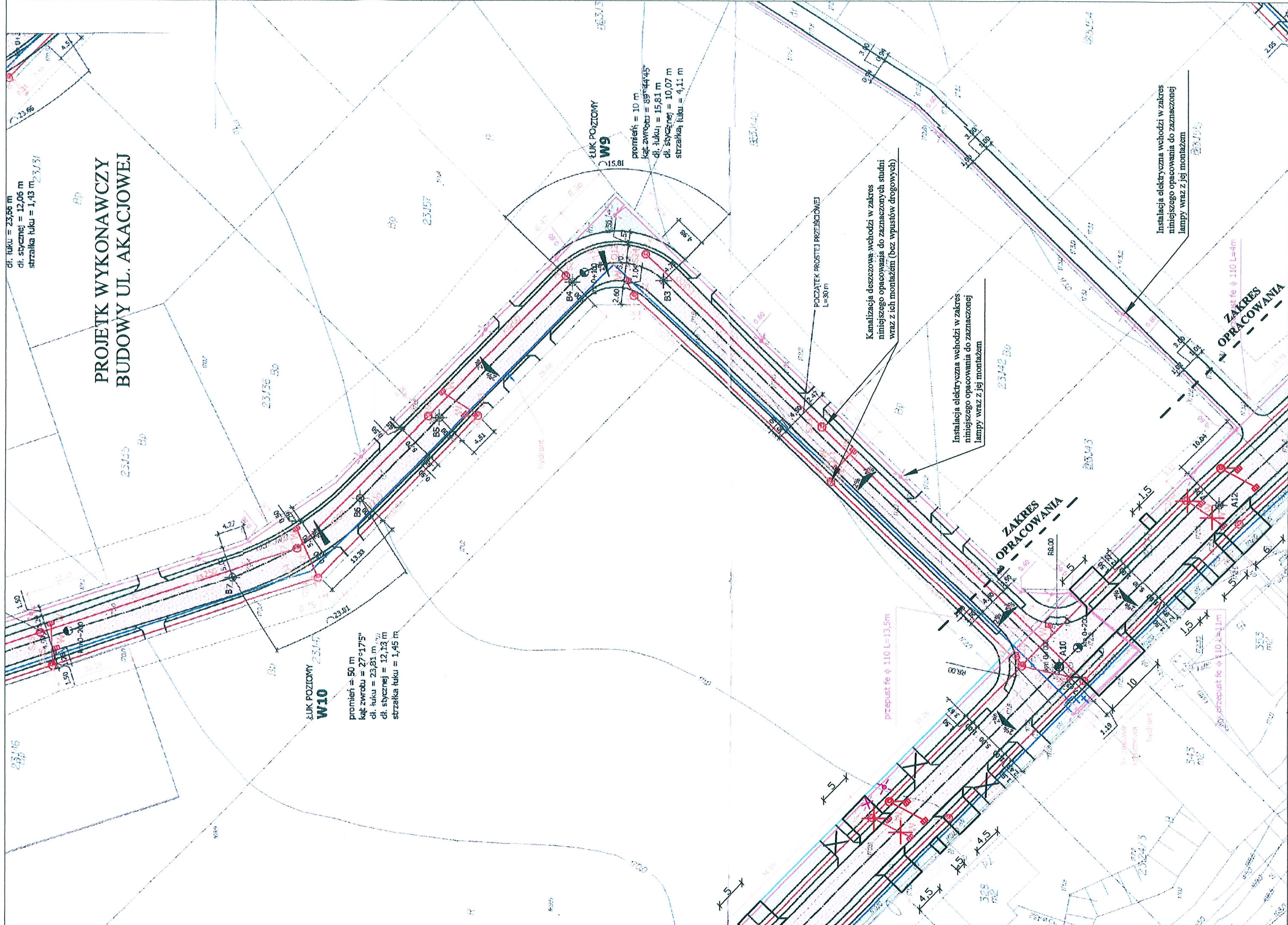
POCZĄTEK PROSTEJ PRZEJŚCIONEJ  
L=30 m

ZAKRES  
OPRACOWANIA

ZAKRES  
OPRACOWANIA

przełupst fe  $\phi$  110 L=13,5m

przełupst fe  $\phi$  110 L=11m



Instalacja elektryczna wchodzi w zakres niniejszego opacowania do miejsca włączenia w istniejące oświetlenie drogowe

OPRACOWANIA  
ZAKRES

# LEGENDA:

PROJEKTOWANE ZAGOSPODAROWANIE

PASÓW DROGI

PROJEKTOWANA SIĘĆ WODOCIĄGOWA

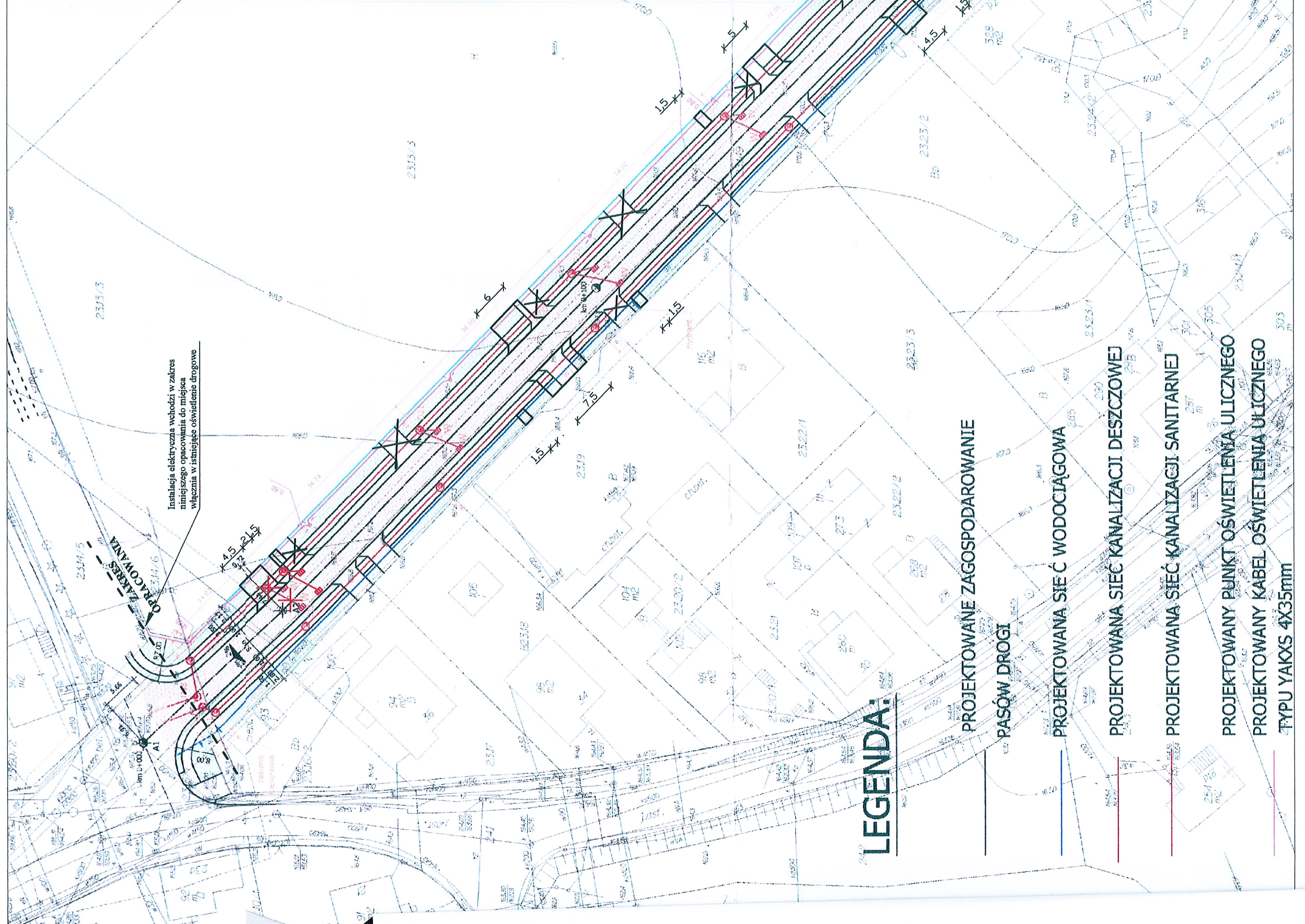
PROJEKTOWANA SIĘĆ KANALIZACJI DESZCZOWEJ

PROJEKTOWANA SIĘĆ KANALIZACJI SANITARNEJ

PROJEKTOWANY PUNKT OŚWIETLENIA ULICZNEGO

PROJEKTOWANY KABEL OŚWIETLENIA ULICZNEGO

TYPU YAKXS 4X35mm



Skala 1 : 2000

**Punkty adresowe**

-  nie wybrane
-  wybrane

**Ulice**

-  nie wybrane
-  wybrane



**Drogi**

-  droga krajowa
-  droga wojewódzka
-  wybrane

**Miejscowosci**

-  nie wybrane
-  wybrane

**Granice administracyjne**

-  nie wybrane
-  wybrane


**Budynki**

-  biurowe
-  handlowo-usługowe
-  mieszkalne
-  oświaty, nauki/kultury, sportowe
-  przemysłowe
-  wybrane
-  pozostałe

**Działki**

-  nie wybrane
-  wybrane

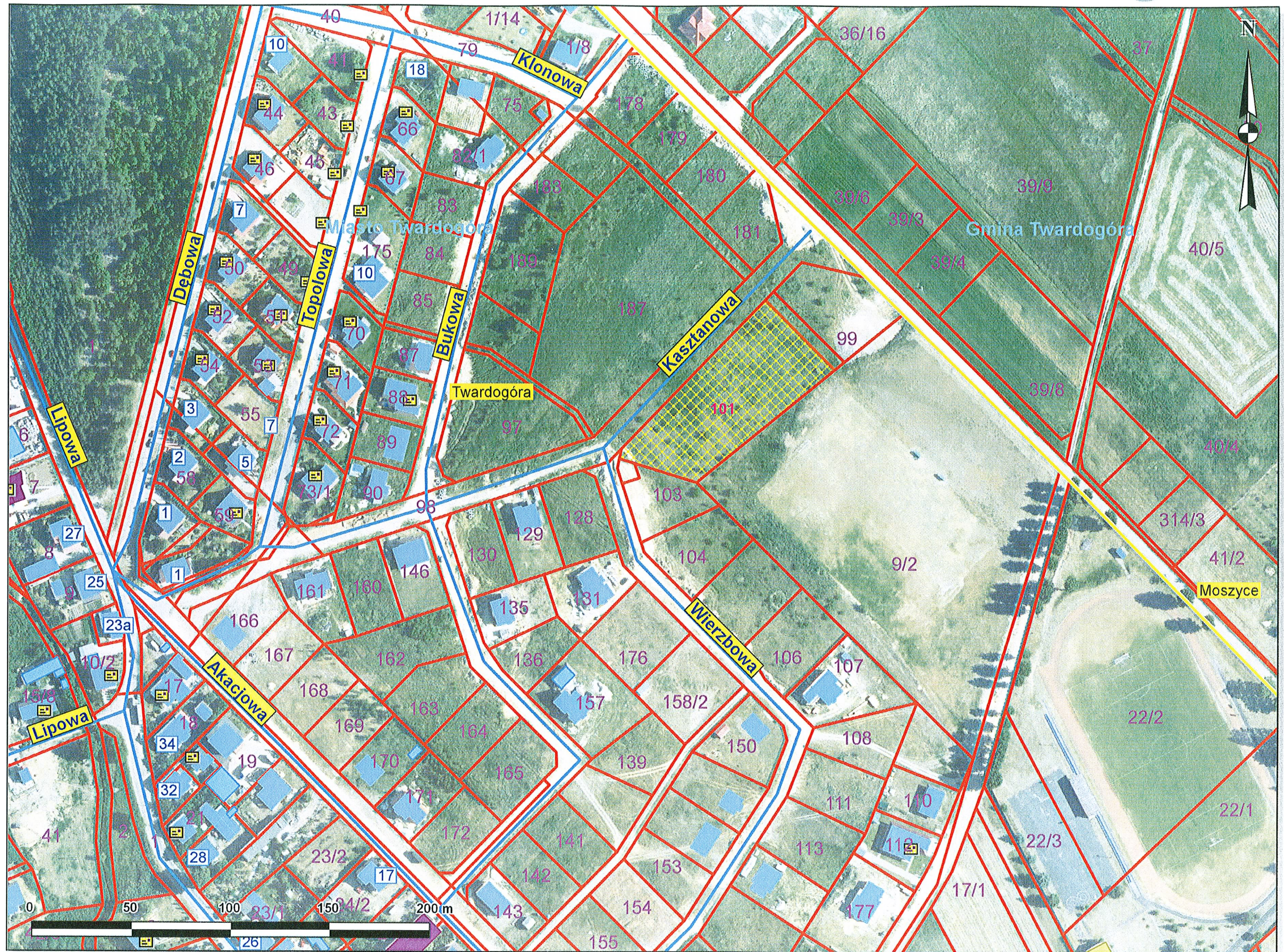
**Obręby**

-  nie wybrane
-  wybrane

**Jednostki ewidencyjne**

-  nie wybrane
-  wybrane

**Ortofotomapa 2008**



Udostępniane informacje nie są dokumentami w postępowaniach administracyjnych i innych.  
Dokumenty należy zamawiać w Wydziale Geodezji co podlega opłatom zgodnie z rozporządzeniem z dnia 19 lutego 2004r. w sprawie wysokości opłat za czynności geodezyjne i kartograficzne oraz udzielanie informacji, a także za wykonywanie wyrysów i wypisów z operatu ewidencyjnego (Dz.U. Nr 37 poz.333).