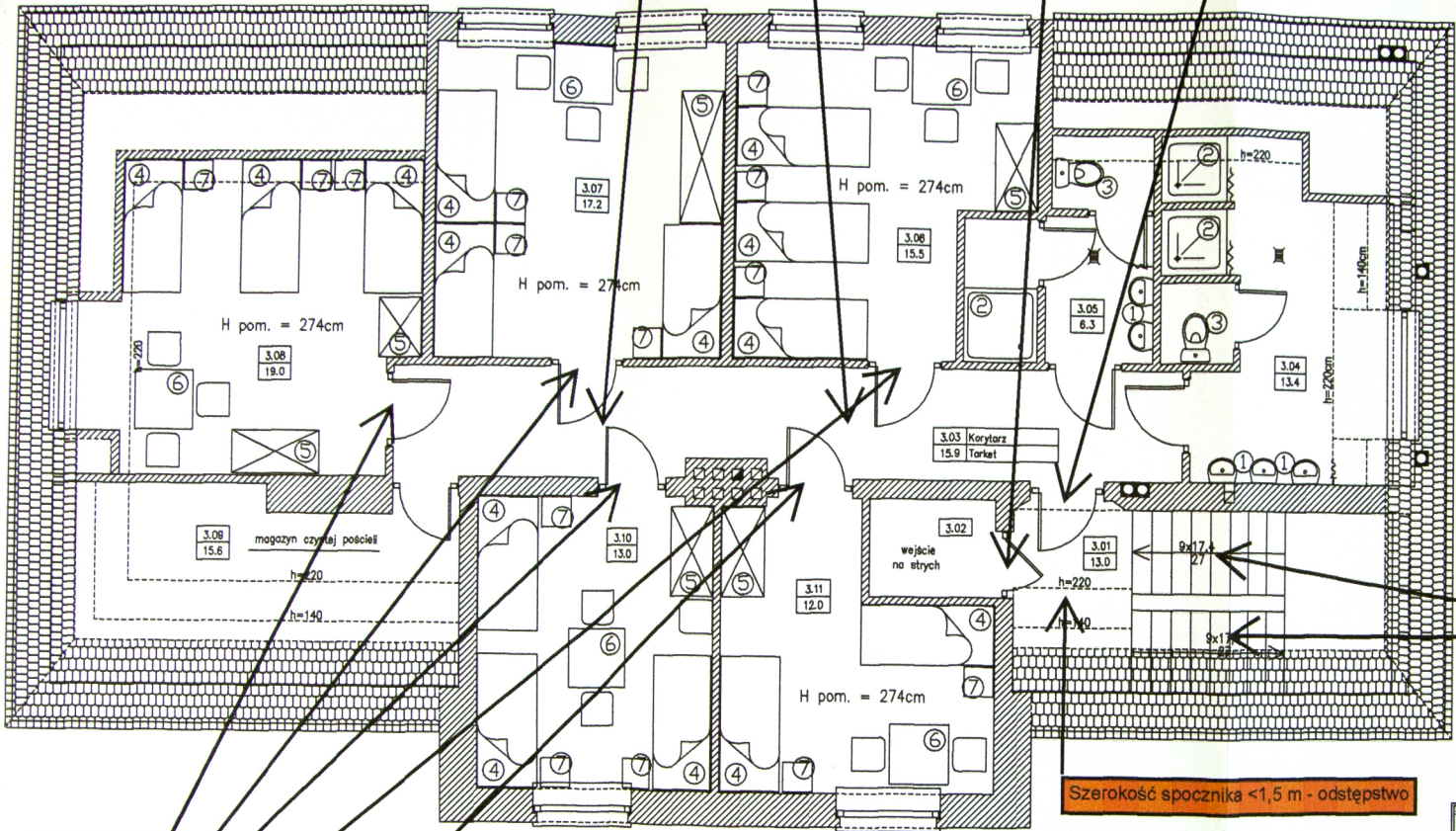


Załącznik 2D

Zwężona droga ewakuacyjna - odstępstwo
W pom. 3.06, 3.07, 3.10, 3.11 - zamontować samozamykacze

Zastosować drzwi w klasie odporności ogniowej EI 30



BILANS POWIERZCHNI

Rzut II piętra

NR POM.	NAZWA POMIESZCZENIA	RODZAJ POSADZKI	POW. NETTO	POW. UŻYTK.
3.01	Klatka schodowa	p.c.w.	13.0	11.2
3.02	Klatka sch. (strych)	p.c.w.	2.3	2.3
3.03	Korytarz	Tarkot	15.9	15.9
3.04	Łazienka męska	plyt. cer.	13.4	11.4
3.05	Łazienka damska	plyt. cer.	6.3	6.1
3.06	Pokój 1	łazienj. drewn.	15.5	15.5
3.07	Pokój 2	łazienj. drewn.	17.2	17.2
3.08	Pokój 3	łazienj. drewn.	19.0	17.5
3.09	Pom. gospodarcze	łazienj. drewn.	15.8	6.9
3.10	Pokój 4	łazienj. drewn.	13.0	13.0
3.11	Pokój 5	łazienj. drewn.	12.0	12.0
OGÓLEM SUMA POWIERZCHNI			143.2	129.0

Wykaz urządzeń i sprzętu

1. Umывalka
2. Prysic
3. W-c
4. Łóżko 80x190cm
5. Szafa ubraniowa
6. Śiód+krzesła
7. Stołek nocny z lampką

- Wypożerzenie dodatkowe:
- radio
 - dywan lub chodnik
 - firanki, instalacje lub rolety
 - wieszak bieleny
 - lustro
 - koza na śmieci

Szerokość biegu <1,2m - odstępstwo

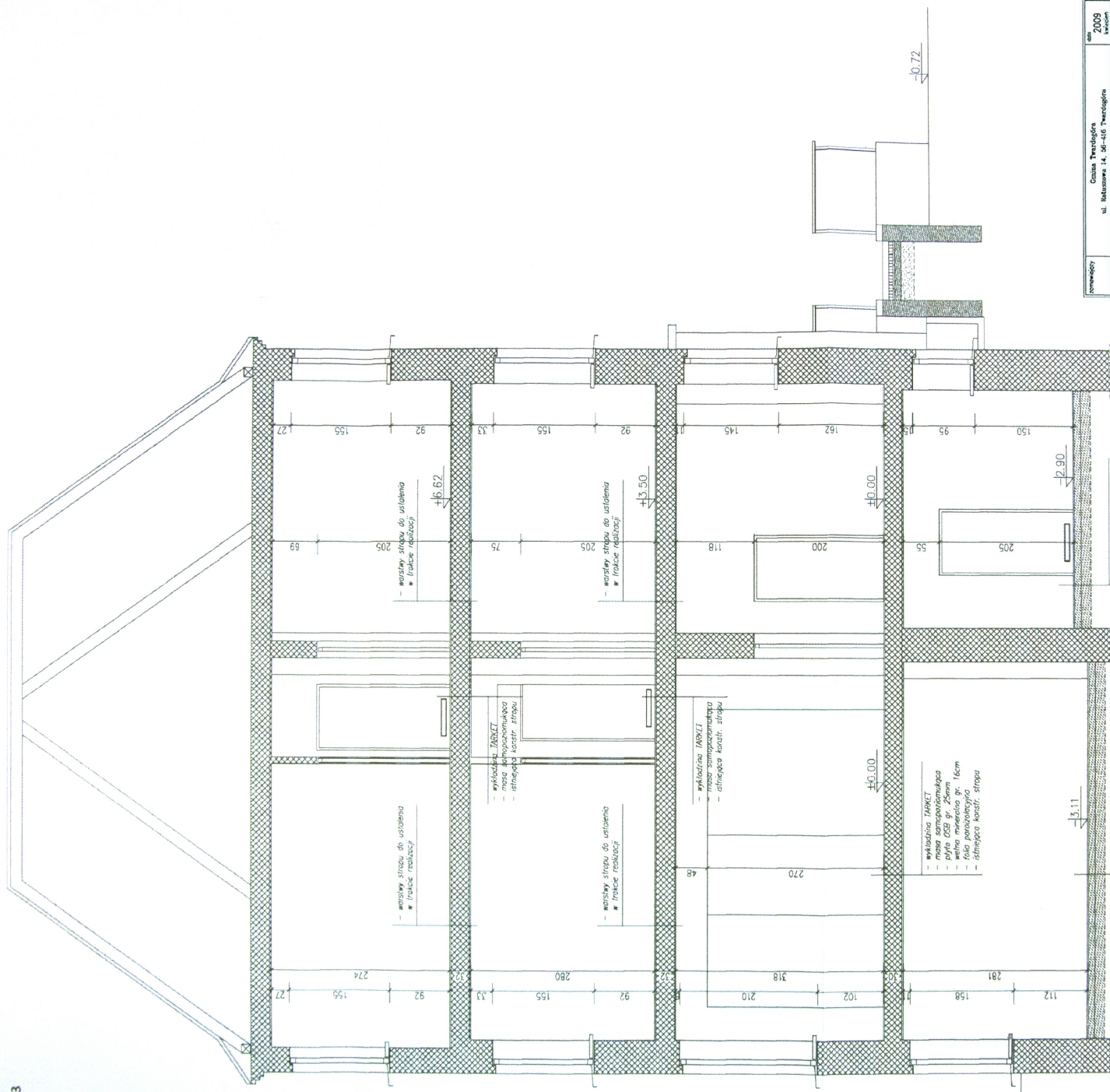
Szerokość spocznika <1,5 m - odstępstwo

Przekroczona długość przy jednym kierunku dojścia >10m - drzwi EI klatka

RZUT II PIĘTRA - TECHNOLOGIA

SKALA 1:50

zawodowca	Guzina Twardogóra ul. Baszennia 14, 58-418 Twardogóra	rok 2009
adres adres bud.	Adaptacja budyńki: byłą szkołą na Centrum Informatyki Wjeńskich w Chobrowie. Chobrowe 48 gm. Twardogóra, dz nr 151	nr uw./dz.
Rzut II piętra - technologia		skala 1:50
branża	architektura i konstrukcja	nr uprawnień
	inż i specjalista	podpis
projektant	mgr inż. arch. Wojciech Izydorak	107/82/UW
spr. arch.	mgr inż. arch. Joanna Ogęła	24/03/DCA
opracował	inż. Tomasz Orzechowski	UW-IV 10220/16/82
	inż. Wiktor Orzechowski	



nazwa	Biuro Techniczne
	ul. Belwarska 14, 20-010 Wrocław
data	2009
projekt	Małgorzata Budzińska, Bogdan Szałaj, Andrzej Trzebież
opracowanie	Regina i Robert Cichowicz, Alicja 45 gab. Trzebież, dr inż. 105
tytuł	Przekrój pionowy
skala	1:50
autor	architekci i inżynierzy
opracowanie	inż. Robert Cichowicz
opracowanie	inż. Alicja 45
opracowanie	inż. Bogdan Szałaj
opracowanie	inż. Andrzej Trzebież
opracowanie	inż. Małgorzata Budzińska
opracowanie	inż. Małgorzata Budzińska