

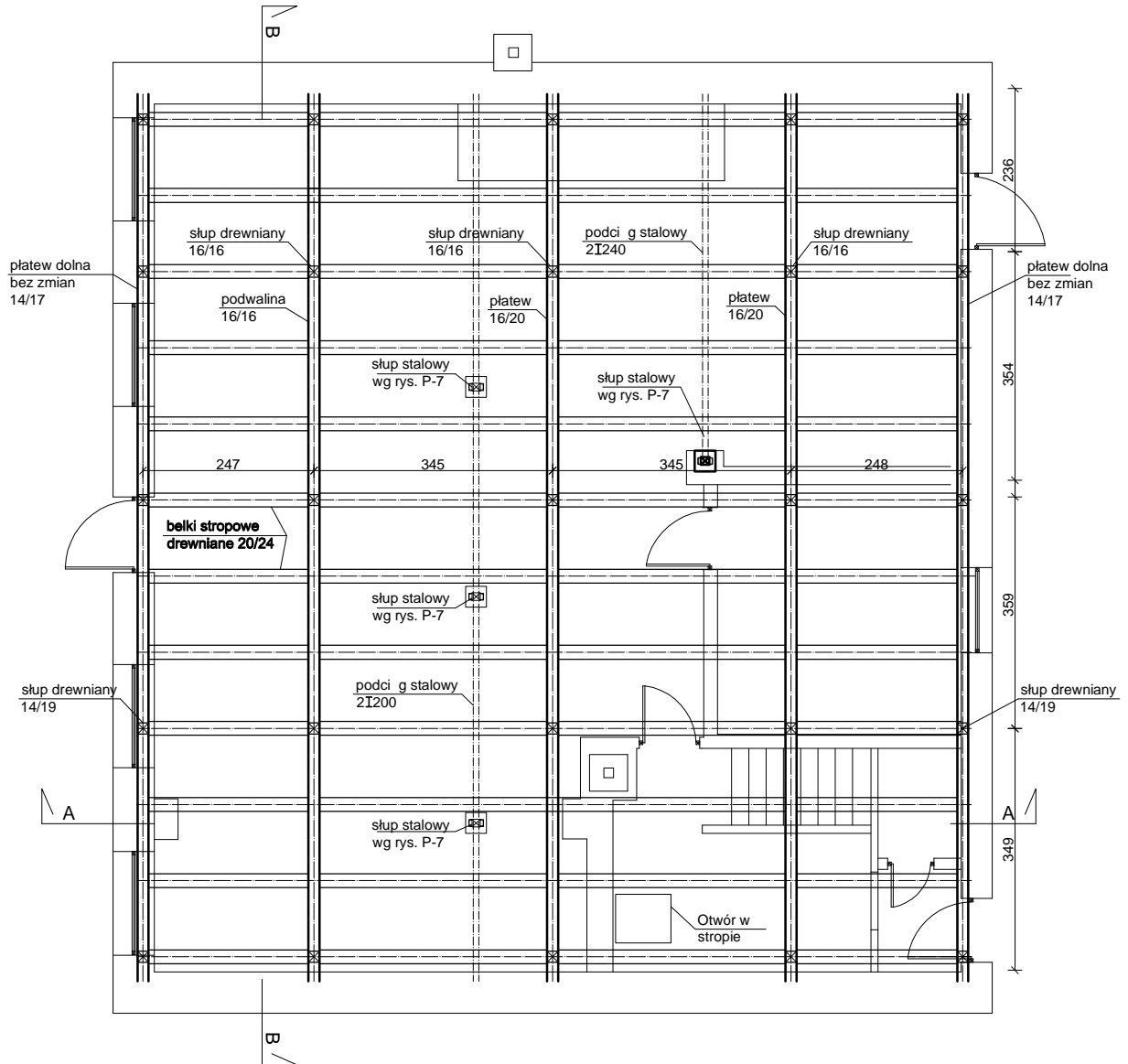


LP	POMIESZCZENIA	POSADZKA	POW. M2
1.	Sala.	Glazura	108,34
2.	Pom. socjalne.	Pos. drewniana.	15,52
3.	Hall	Glazura	10,07
4.	WC	Glazura	1,83
5.	Wiatrołap	Glazura	1,70
Razem			137,46

-  ciany do rozbiórki
 ciany do nadbudowy cegły pełn
 - - - - - graniczka działki

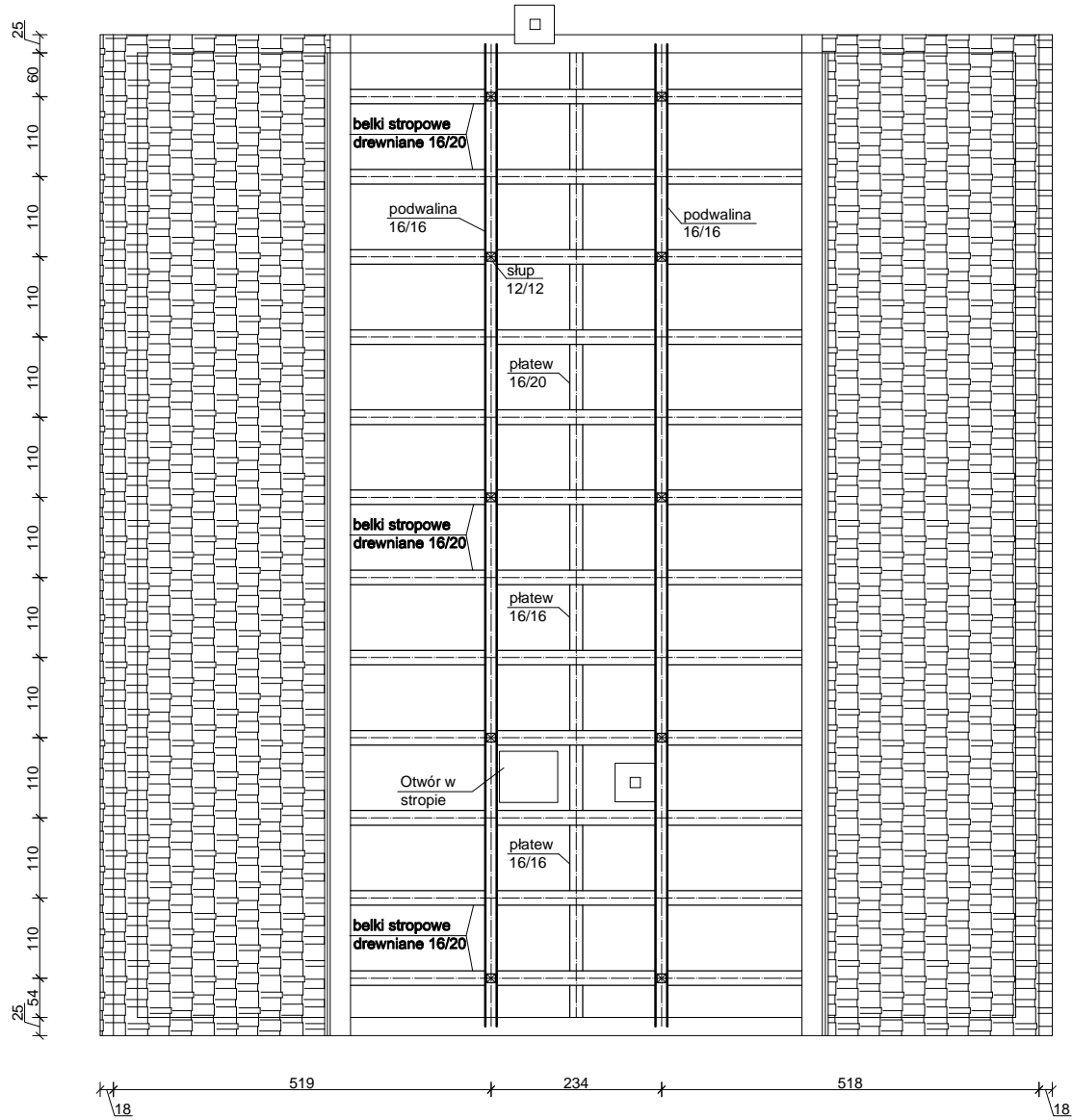
USŁUGI BUDOWLANE I PRZEMYSŁOWE MIROSLAW MUSIELAK PI KOCIN 26, 56-300 MILICZ, TEL./FAX (071) 38 32 972, E-MAIL: instbud@wp.pl			
NAZWA PROJEKTU		PRZEBUDOWA STROPU WRAZ Z KONSTRUKCJĄ DACHU W BUDYNKU HANDLOWO - USŁUGOWYM	
LOKALIZACJA		UL. RATUSZOWA 10 DZ. NR 54/12 AM 25 56 - 416 TWARDOGÓRA	
PROJEKTANT	KONSTRUKCJA	MIROSLAW MUSIELAK NR UPR. 180/02/DUW	
	SPRAWDZAJ CY	JAKUB RZE NICZAK NR UPR. 2/99	
	ASYSTENT PROJ.	MATEUSZ OGÓRKIEWICZ	
INWESTOR	GMINA TWARDOGÓRA, UL. RATUSZOWA 14, 56 - 416 TWARDOGÓRA		DATA VIII 2010
RYSUNEK	RZUT PRZYZIEMIENIA - PROJEKTOWANY	SKALA 1:100	RYS. NR P-1

RZUT NA WYSOKOŚCI 3,91M NAD POSADZKĄ

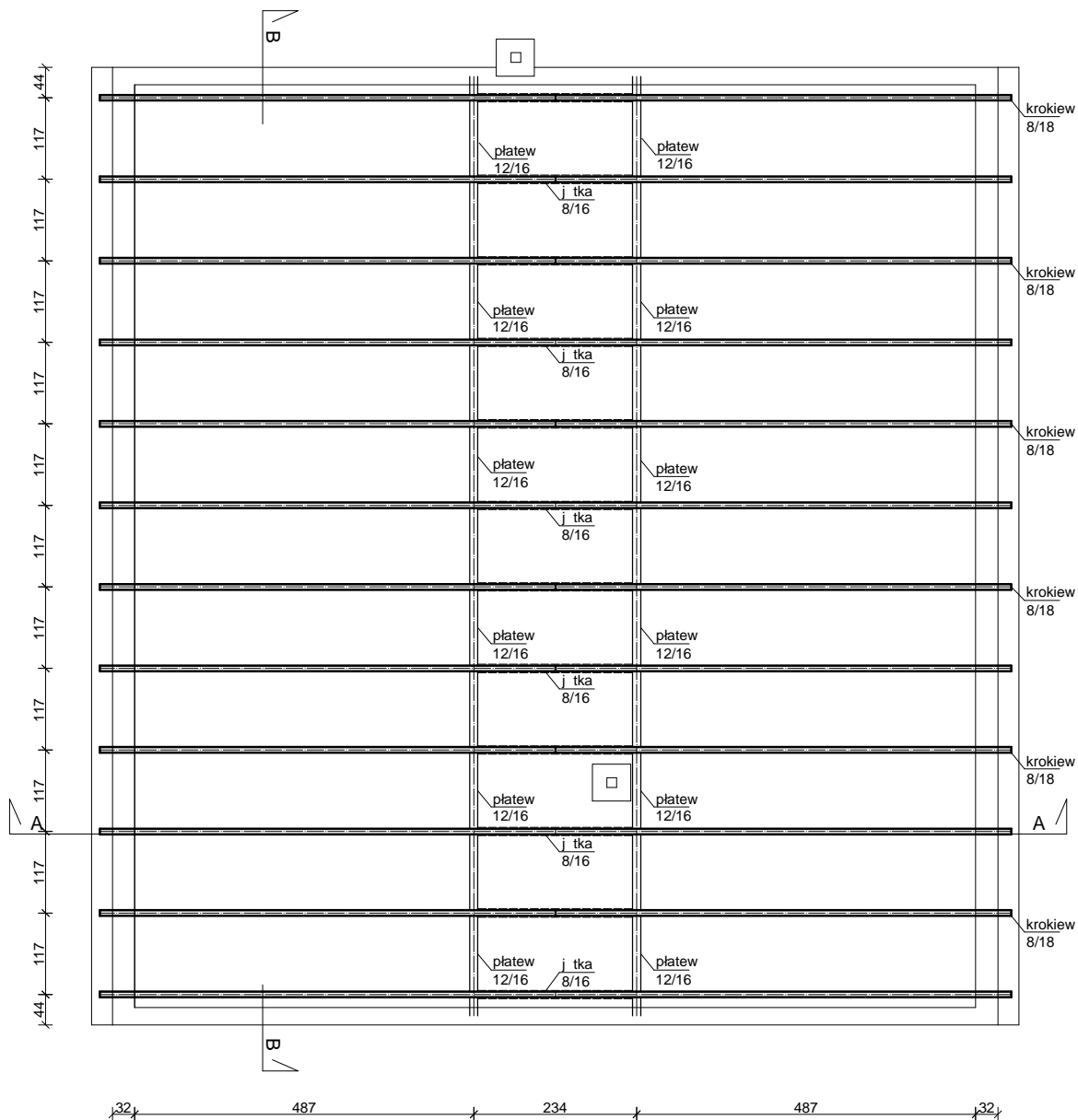


USŁUGI BUDOWLANE I PRZEMYSŁOWE MIROŚŁAW MUSIELAK PI KOCIN 26, 56-300 MILICZ, TEL./FAX (071) 38 32 972, E-MAIL: instbud@wp.pl			
NAZWA PROJEKTU		PRZEBUDOWA STROPU WRAZ Z KONSTRUKCJĄ DACHU W BUDYNKU HANDLOWO - USŁUGOWYM	
LOKALIZACJA		UL. RATUSZOWA 10 DZ. NR 54/12 AM 25 56 - 416 TWARDOGÓRA	PODPIS
PROJEKTANT	KONSTRUKCJA	MIROŚŁAW MUSIELAK NR UPR. 180/02/DUW	
	SPRAWDZAJĄCY	JAKUB RZE NICZAK NR UPR. 2/99	
	ASYSTENT PROF.	MATEUSZ OGÓRKIEWICZ	
INWESTOR	GMINA TWARDOGÓRA, UL. RATUSZOWA 14, 56 - 416 TWARDOGÓRA	DATA	VIII 2010
RYSUNEK	RZUT KONSTRUKCJI STROPU NAD PARTEREM - PROJEKTOWANY	SKALA 1:100	RYS. NR P-2

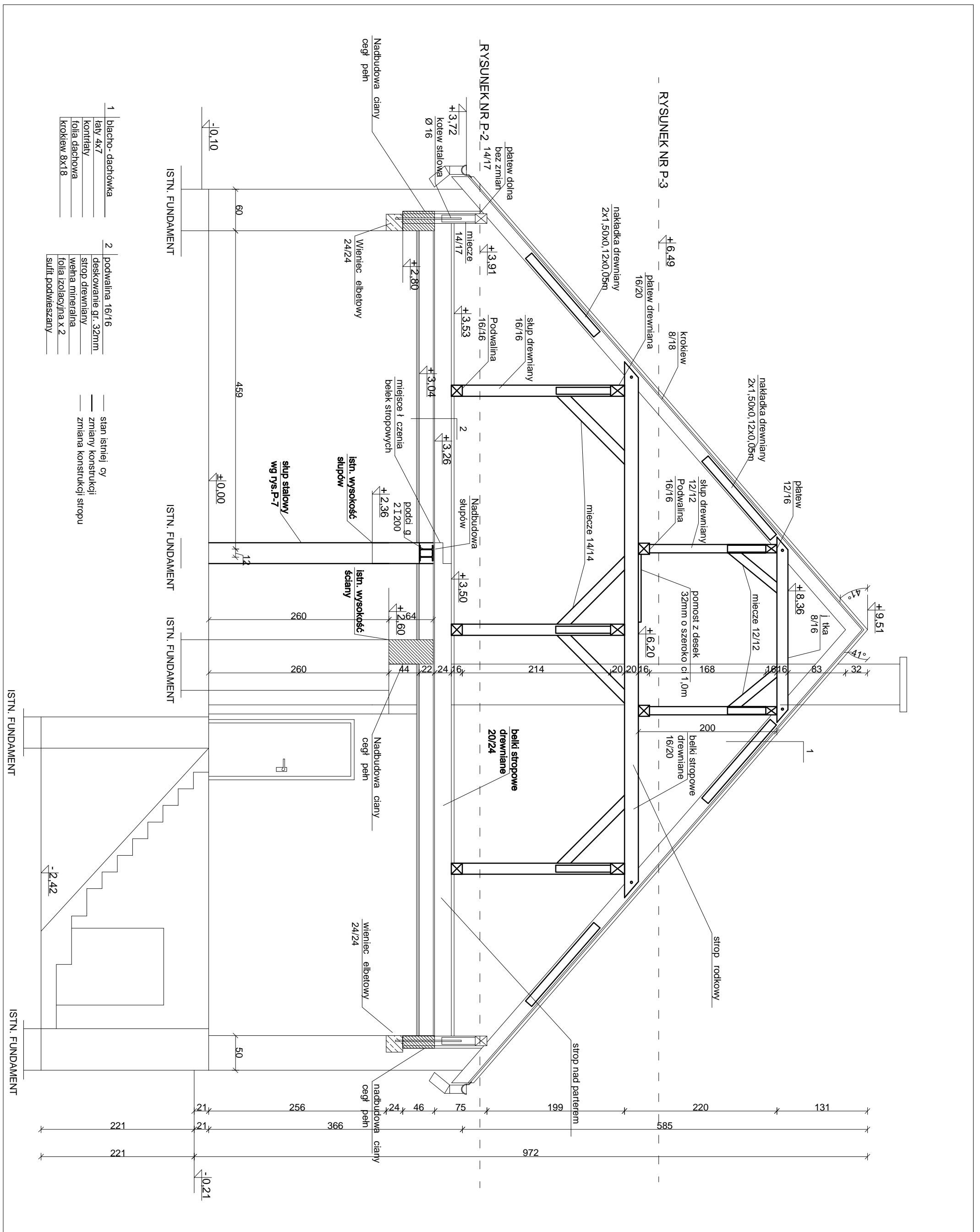
RZUT NA WYSOKOŚCI 6,49M NAD POSADZKĄ



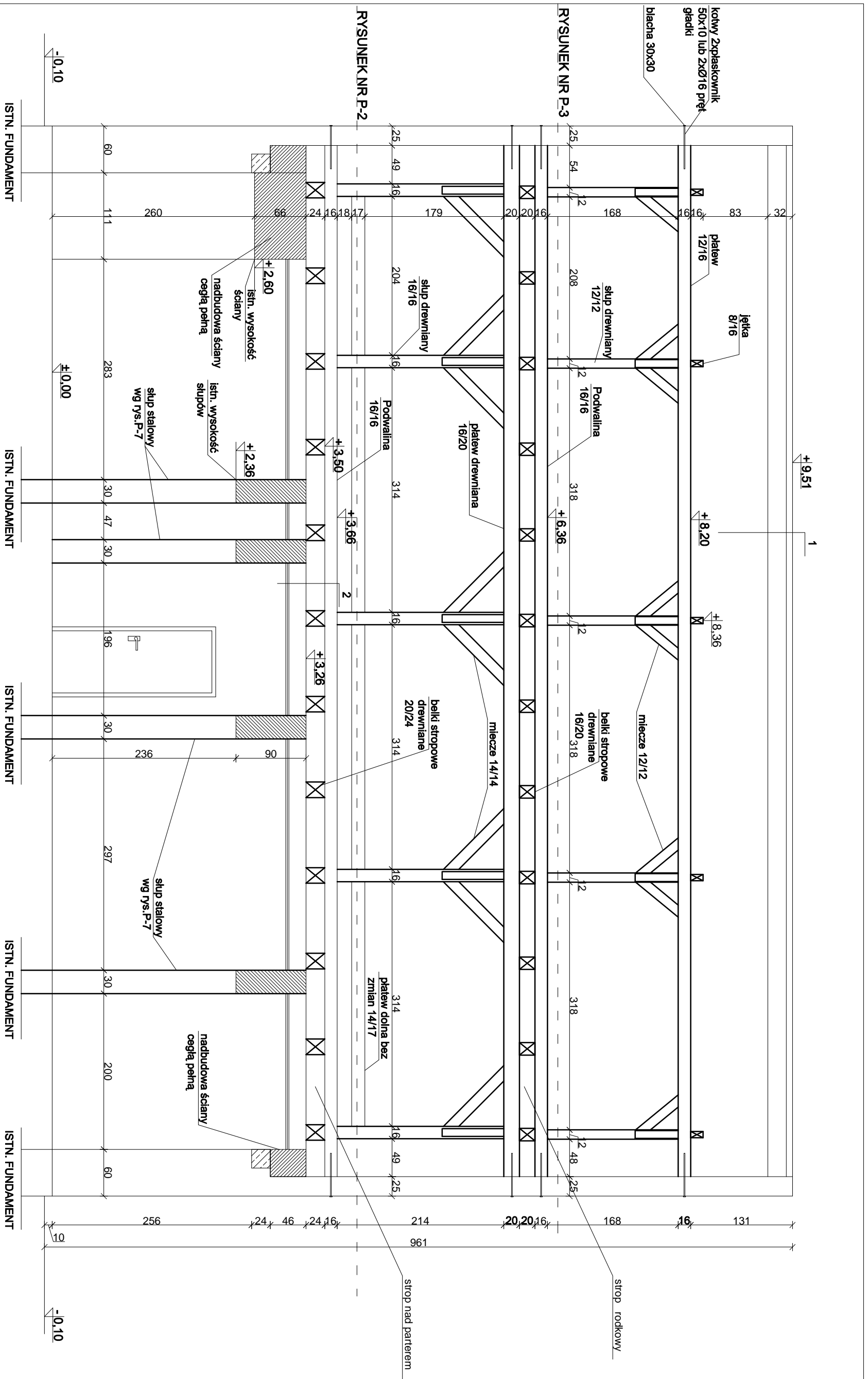
USŁUGI BUDOWLANE I PRZEMYSŁOWE MIROŚLAW MUSIELAK PI KOCIN 26, 56-300 MILICZ, TEL./FAX (071) 38 32 972, E-MAIL: instbud@wp.pl			
NAZWA PROJEKTU		PRZEBUDOWA STROPU WRAZ Z KONSTRUKCJĄ DACHU W BUDYNKU HANDLOWO - USŁUGOWYM	
LOKALIZACJA		UL. RATUSZOWA 10 DZ. NR 54/12 AM 25 56 - 416 TWARDOGÓRA	PODPIS
PROJEKTANT	KONSTRUKCJA	MIROŚLAW MUSIELAK NR UPR. 180/02/DUW	
	SPRAWDZAJĄCY	JAKUB RZE NICZAK NR UPR. 2/99	
	ASYSTENT PROJ.	MATEUSZ OGÓRKIEWICZ	
INWESTOR	GMINA TWARDOGÓRA, UL. RATUSZOWA 14, 56 - 416 TWARDOGÓRA	SKALA	DATA VIII 2010
RYSUNEK	RZUT KONSTRUKCJI STROPU RODKOWEGO - PROJEKTOWANY	1:100	RYS. NR P-3



USŁUGI BUDOWLANE I PRZEMYSŁOWE MIROŚLAW MUSIELAK PI KOCIN 26, 56-300 MILICZ, TEL./FAX (071) 38 32 972, E-MAIL: instbud@wp.pl		
NAZWA PROJEKTU	PRZEBUDOWA STROPU WRAZ Z KONSTRUKCJĄ DACHU W BUDYNKU HANDLOWO - USŁUGOWYM	
LOKALIZACJA	UL. RATUSZOWA 10 DZ. NR 54/12 AM 25 56 - 416 TWARDOGÓRA	PODPIS
PROJEKTANT	KONSTRUKCJA	MIROŚLAW MUSIELAK NR UPR. 180/02/DUW
	SPRAWDZAJĄCY	JAKUB RZE NICZAK NR UPR. 2/99
	ASYSTENT PROJ.	MATEUSZ OGÓRKIEWICZ
INWESTOR	GMINA TWARDOGÓRA, UL. RATUSZOWA 14, 56 - 416 TWARDOGÓRA	DATA VIII 2010
RYSunEK	RZUT KONSTRUKCJI DACHU - PROJ.	SKALA 1:100 RYS. NR P-4



USŁUGI BUDOWLANE I PRZEMYSŁOWE MIROSLAW MUSIELAK			
PI KOCIN 26, 56-300 MILICZ, TEL./FAX (071) 38 32 972, E-MAIL: instbud@wp.pl			
NAZWA PROJEKTU	PRZEBUDOWA STROPU WRAZ Z KONSTRUKCJĄ DACHU W BUDYNKU HANDLOWO - USŁUGOWYM		
LOKALIZACJA	UL. RATUSZOWA 10 DZ. NR 54/12 AM 25 56 - 416 TWARDOGÓRA		PODPIS
PROJEKTANT	KONSTRUKCJA	MIROSLAW MUSIELAK NR UPR. 180/02/DUW	
	SPRAWDZAJ CY	JAKUB RZE NICZAK NR UPR. 2/99	
	ASYSTENT PROJ.	MATEUSZ OGÓRKIEWICZ	
INWESTOR	GMINA TWARDOGÓRA, UL. RATUSZOWA 14, 56 - 416 TWARDOGÓRA		DATA VIII 2010
RYSUNEK	PRZEKRÓJ A-A - PROJEKTOWANY	SKALA 1:50	RYS. NR P-5



1	blachno- dachówka
	kłaty 4x7
	kontrłaty
	folia dachowa
	krokiew 8x18

2	podwalina 16/16
	deskowanie gr. 32mm
	strop drewniany
	włna mineralna
	folia izolacyjna X 2
	sufit podwieszany

— stan istniejący
 — zmiłany konstrukcji
 — zmiłana konstrukcji stropu

USTĘGI BUDOWLANE I PRZEMYSŁOWE MIROSŁAW MUSIELAK PI KOCIN 26, 56-300 MILICZ, TEL./FAX (071) 38 32 972, E-MAIL: instbud@wp.pl	
NAZWA PROJEKTU	PRZEBUDOWA STROPU WRAZ Z KONSTRUKCJĄ DACHU W BUDYNKU
LOKALIZACJA	UL. RATUSZOWA 10 DZ. NR 54/12 AM 25 HANDELWO - USTĘGOWYM
KONSTRUKCJA	MIROSŁAW MUSIELAK NR UPR. 18002/DUW
SPRAWDZAJĄCY	JAKUB RZE NICZAK NR UPR. 299
PROJEKTANT	MATEUSZ OGÓRKIEWICZ
ASYSTENT PROJ.	
INWESTOR	GMINA TWARDOGÓRA, UL. RATUSZOWA 14, 56 - 416 TWARDOGÓRA
RYSUNEK	PRZEMEKÓL B-B - PROJEKTOWANY
	SKALA 1:50
	DATA VIII 2010
	RYŚ. NR P-6

SŁUP STALOWY 2xC120
Z DOSPAWANYMI Z OBUSTRON C 100
SKALA 1:20

Podci g stalowy I 200

Słup stalowy 2x
C120

Słup stalowy
C100

Projektowane wydłu enie słupa o 90cm
z 2 x C120

SZCZEGÓŁ A-A

Istniej cy słup stalowy
C x 120

Wzmocnienie istn. słupa
stalowego C 100

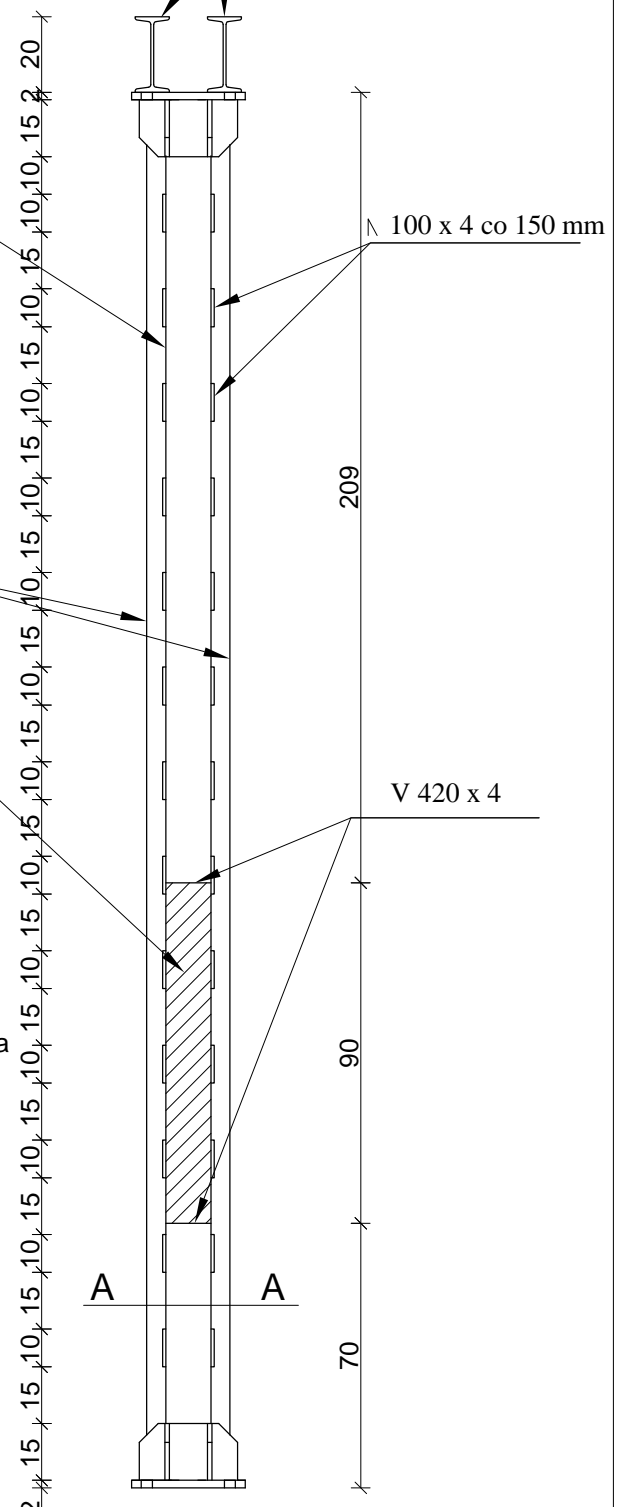
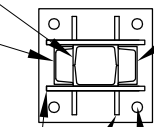
Wzmocnienie istn. słupa
stalowego C 100

ebro usztywniaj ce
grubo ci 12 mm

ruby 4xØ27,
otwór Ø 29mm

30
4 22

30
4 22



USŁUGI BUDOWLANE I PRZEMYSŁOWE MIROŚLAW MUSIELAK PI KOCIN 26, 56-300 MILICZ, TEL./FAX (071) 38 32 972, E-MAIL: instbud@wp.pl		
NAZWA PROJEKTU	PRZEBUDOWA STROPU WRAZ Z KONSTRUKCJĄ DACHU W BUDYNKU HANDLOWO - USŁUGOWYM	
LOKALIZACJA	UL. RATUSZOWA 10 DZ. NR 54/12 AM 25 56 - 416 TWARDOGÓRA	PODPIS
PROJEKTANT	KONSTRUKCJA	MIROŚLAW MUSIELAK NR UPR. 180/02/DUW
ASYSTENT PROF.	MATEUSZ OGÓRKIEWICZ	
INWESTOR	GMINA TWARDOGÓRA, UL. RATUSZOWA 14, 56 - 416 TWARDOGÓRA	DATA VIII 2010
RYSunEK	SZCZEGÓŁ KONSTR. SŁUPÓW STALOWYCH - SKALA - PROJEKTOWANY 1:20	RYSunEK NR P-7