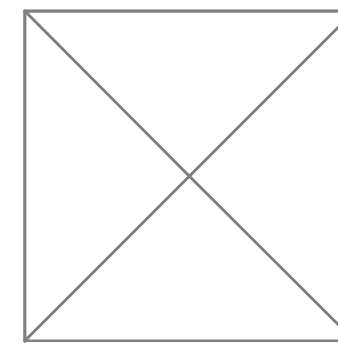
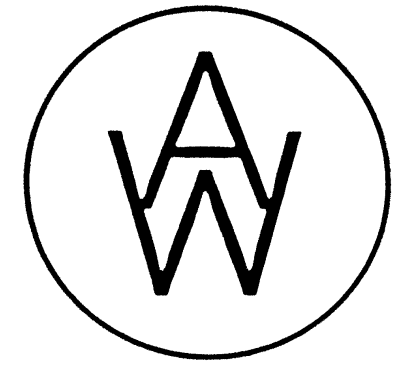


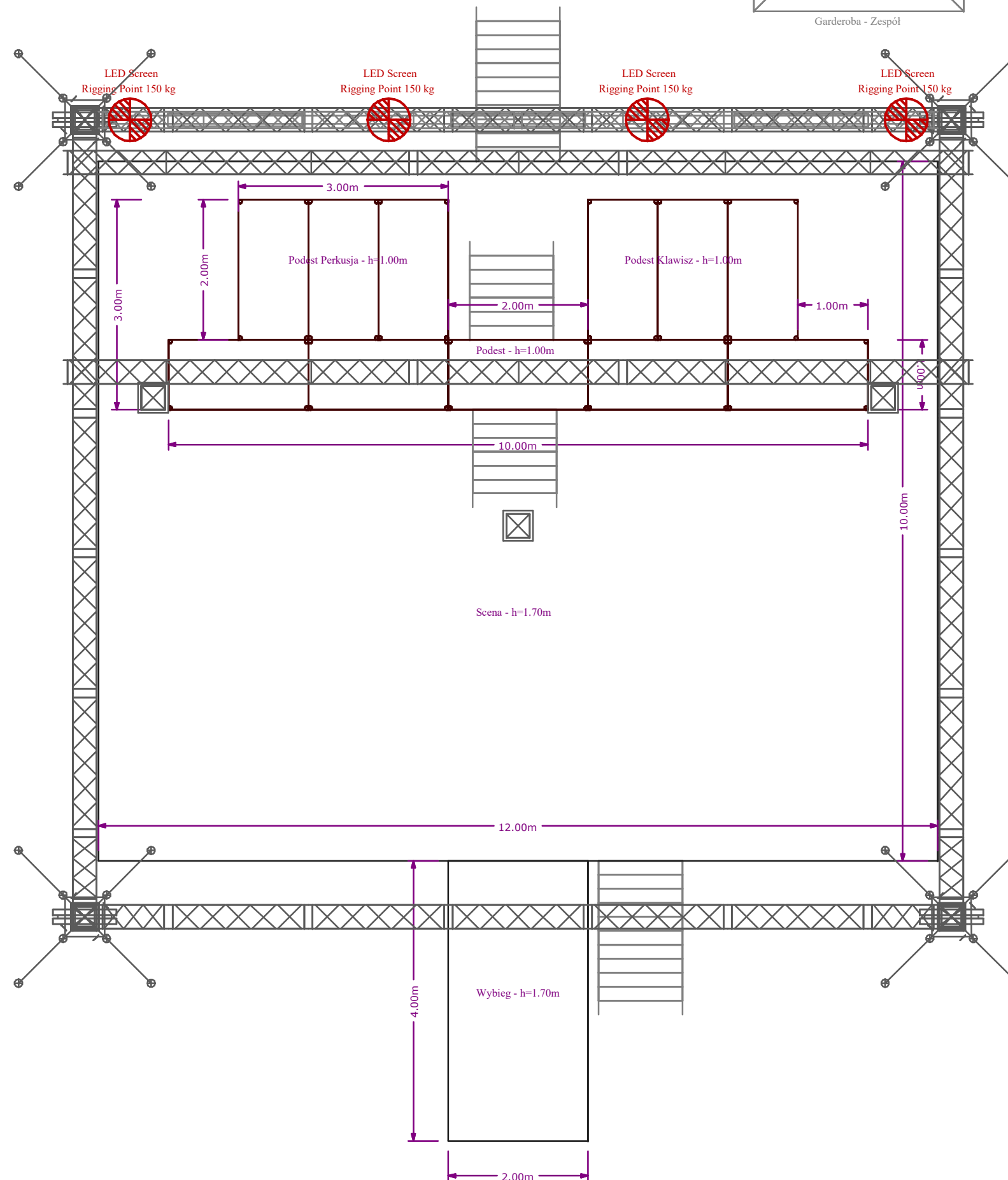
Garderoba - Ania Wyszconi



Garderoba - Zespół



ANNA WYSZKONI

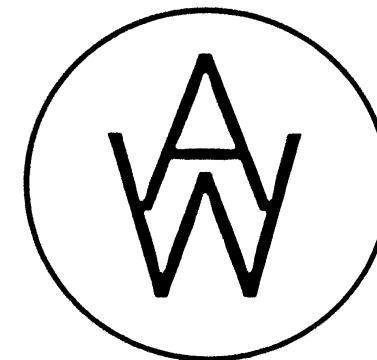


Wysokość "OKNA SCENY" - od podłogi do dołu konstrukcji - 5.85m

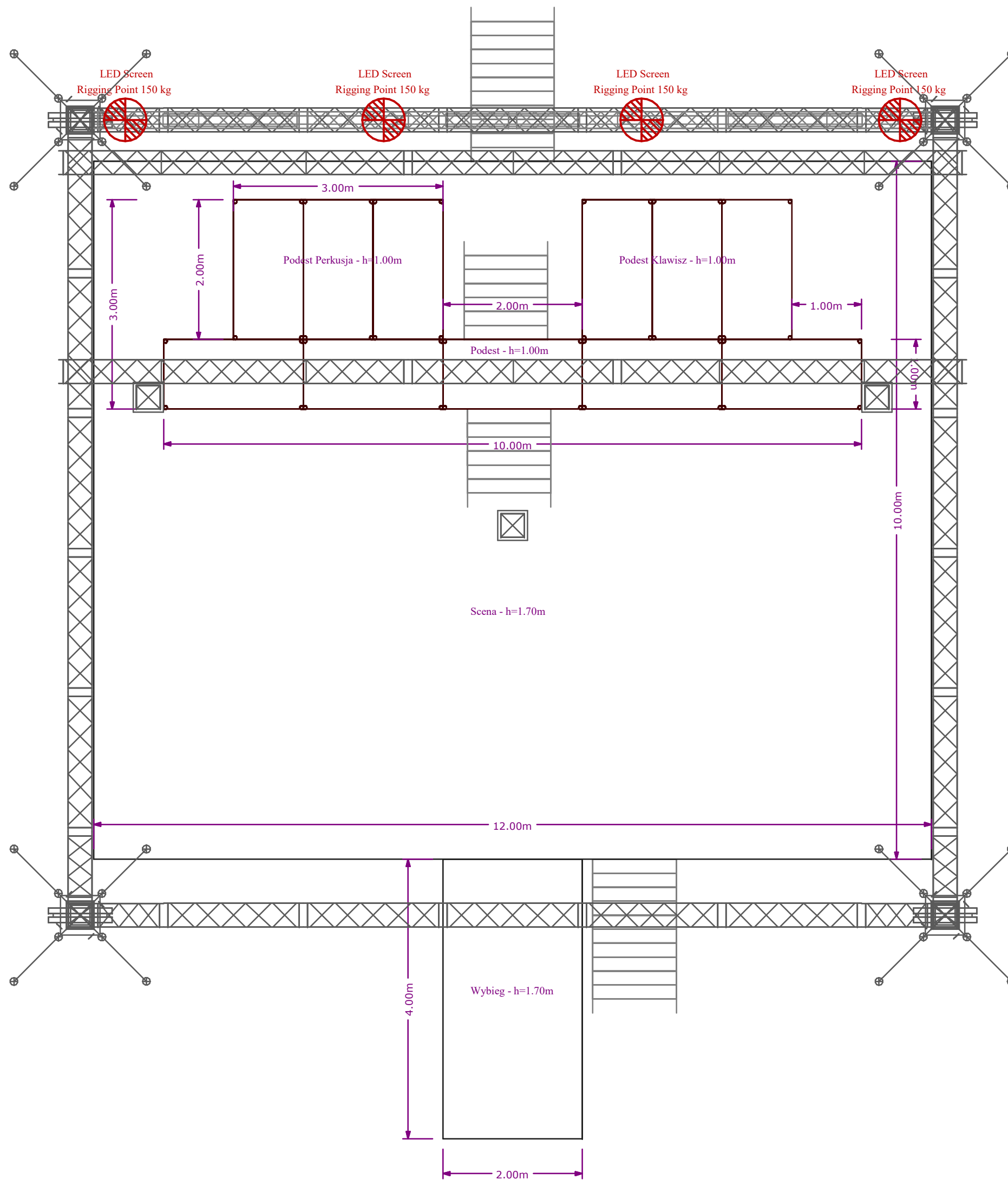
Scena - 12.00m x 10.00m x 1.70m

Wybieg - 2.00m x 4.00m x 1.70m

Lighting Design:	Grzegorz Jolo Barszczewski
Drawn by:	Grzegorz Jolo Barszczewski
Phone PL:	+48 731 580 131
Phone SE:	+46 737 051 856
E-mail:	jolo@ofcourse.com.pl



ANNA WYSZKONI

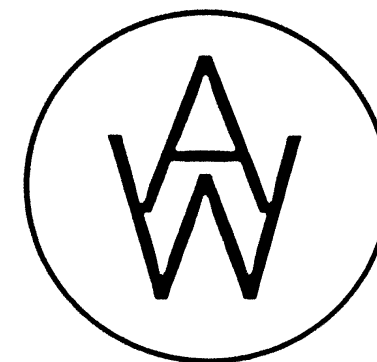


Wysokość "OKNA SCENY" - od podłogi do dołu konstrukcji - 5.85m

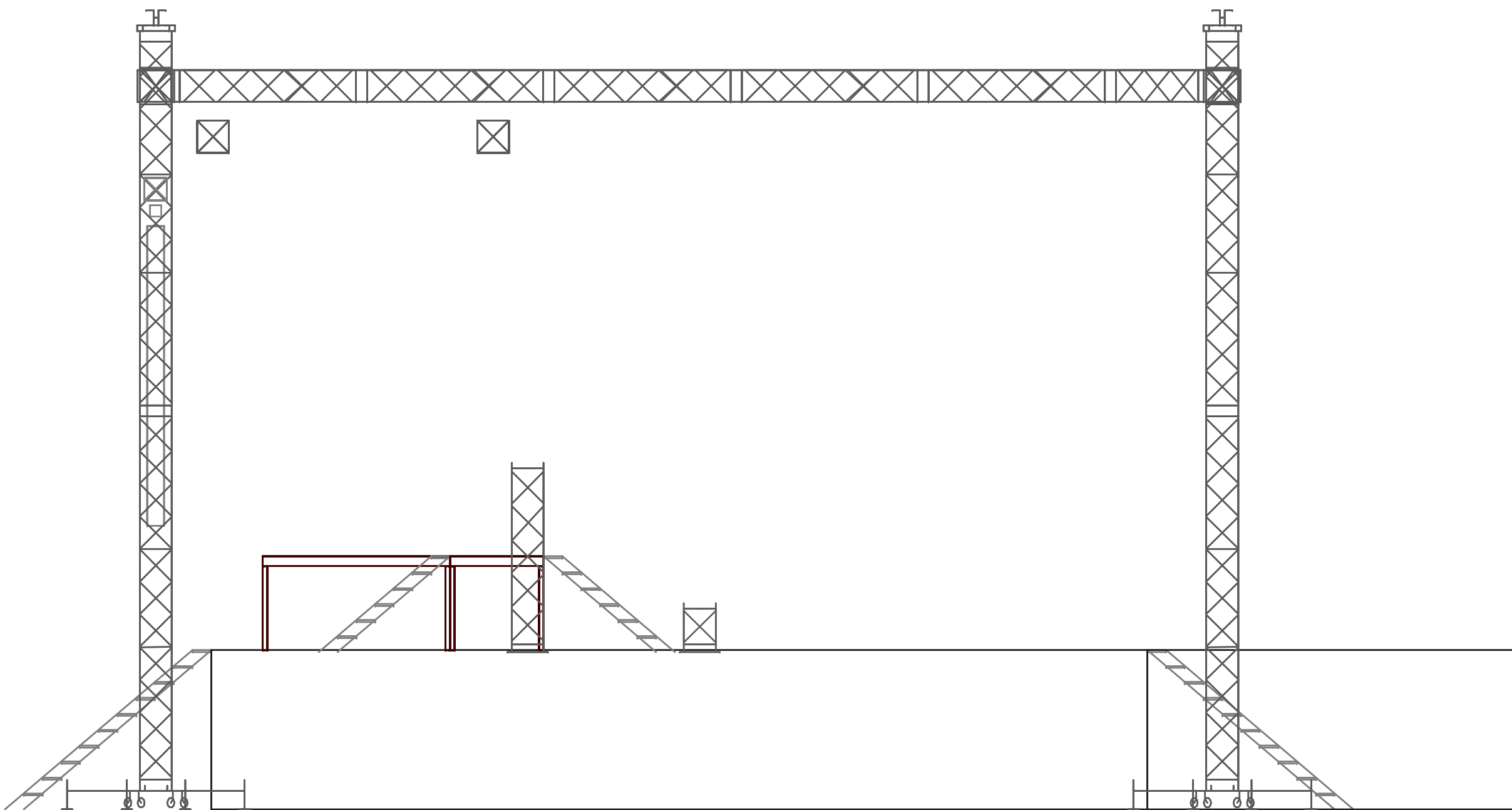
Scena - 12.00m x 10.00m x 1.70m

Wybieg - 2.00m x 4.00m x 1.70m

Lighting Design:	Grzegorz Jolo Barszczewski
Drawn by:	Grzegorz Jolo Barszczewski
Phone PL:	+48 731 580 131
Phone SE:	+46 737 051 856
E-mail:	jolo@ofcourse.com.pl



ANNA WYSZKONI

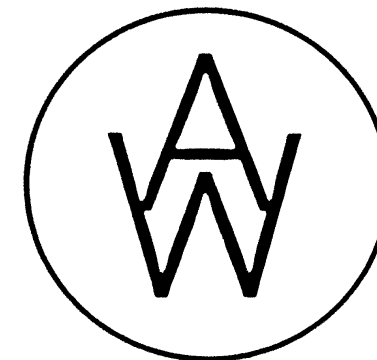


Wysokość "OKNA SCENY" - od podłogi do dołu konstrukcji - 5.85m

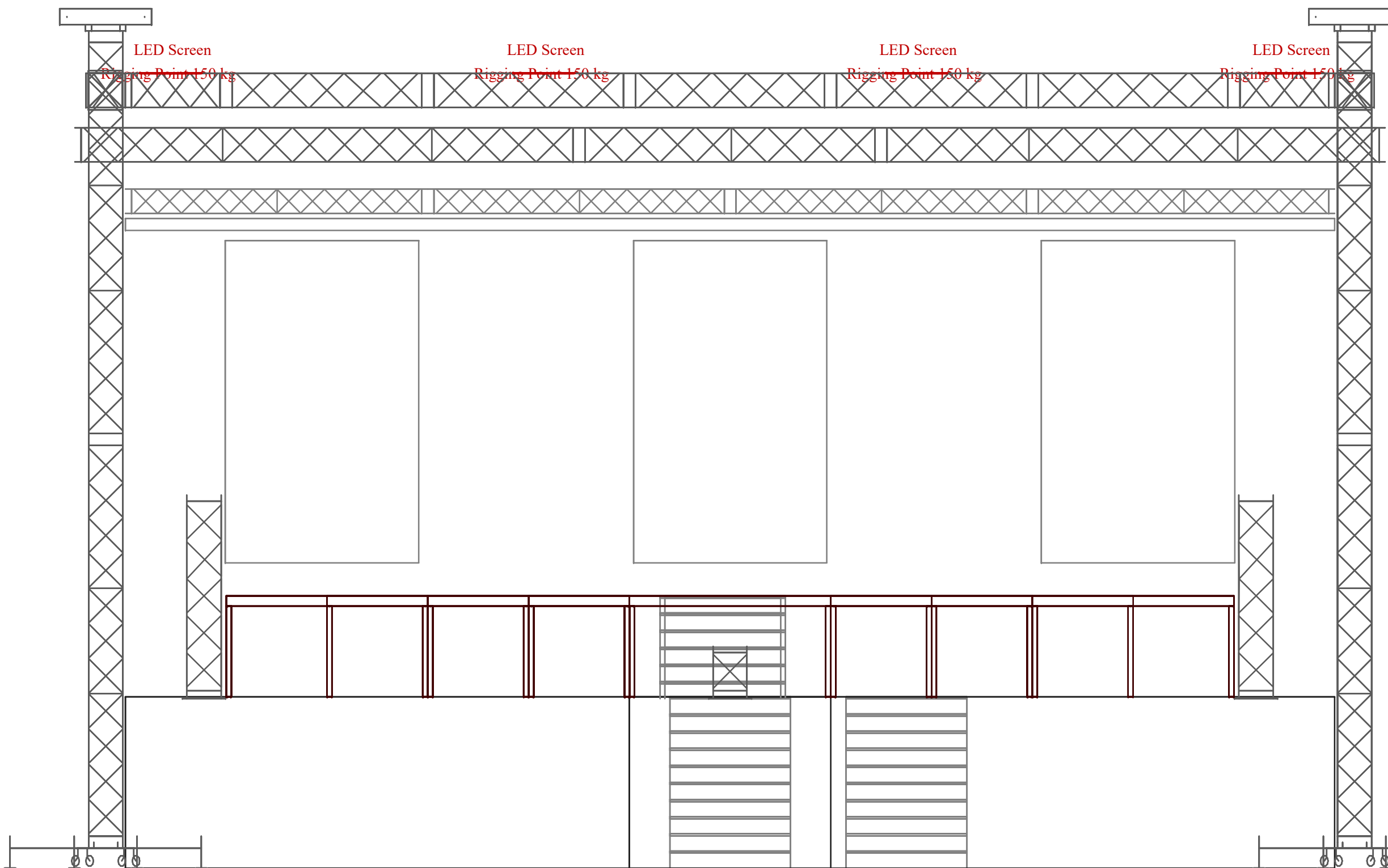
Scena - 12.00m x 10.00m x 1.70m

Wybieg - 2.00m x 4.00m x 1.70m

Lighting Design:	Grzegorz Jolo Barszczewski
Drawn by:	Grzegorz Jolo Barszczewski
Phone PL:	+48 731 580 131
Phone SE:	+46 737 051 856
E-mail:	jolo@ofcourse.com.pl



ANNA WYSZKONI

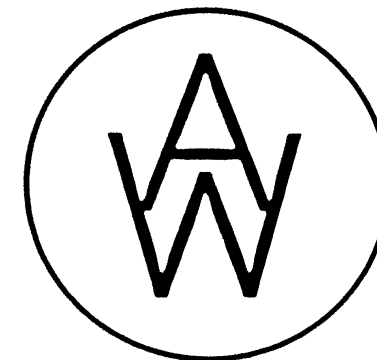


Wysokość "OKNA SCENY" - od podłogi do dołu konstrukcji - 5.85m

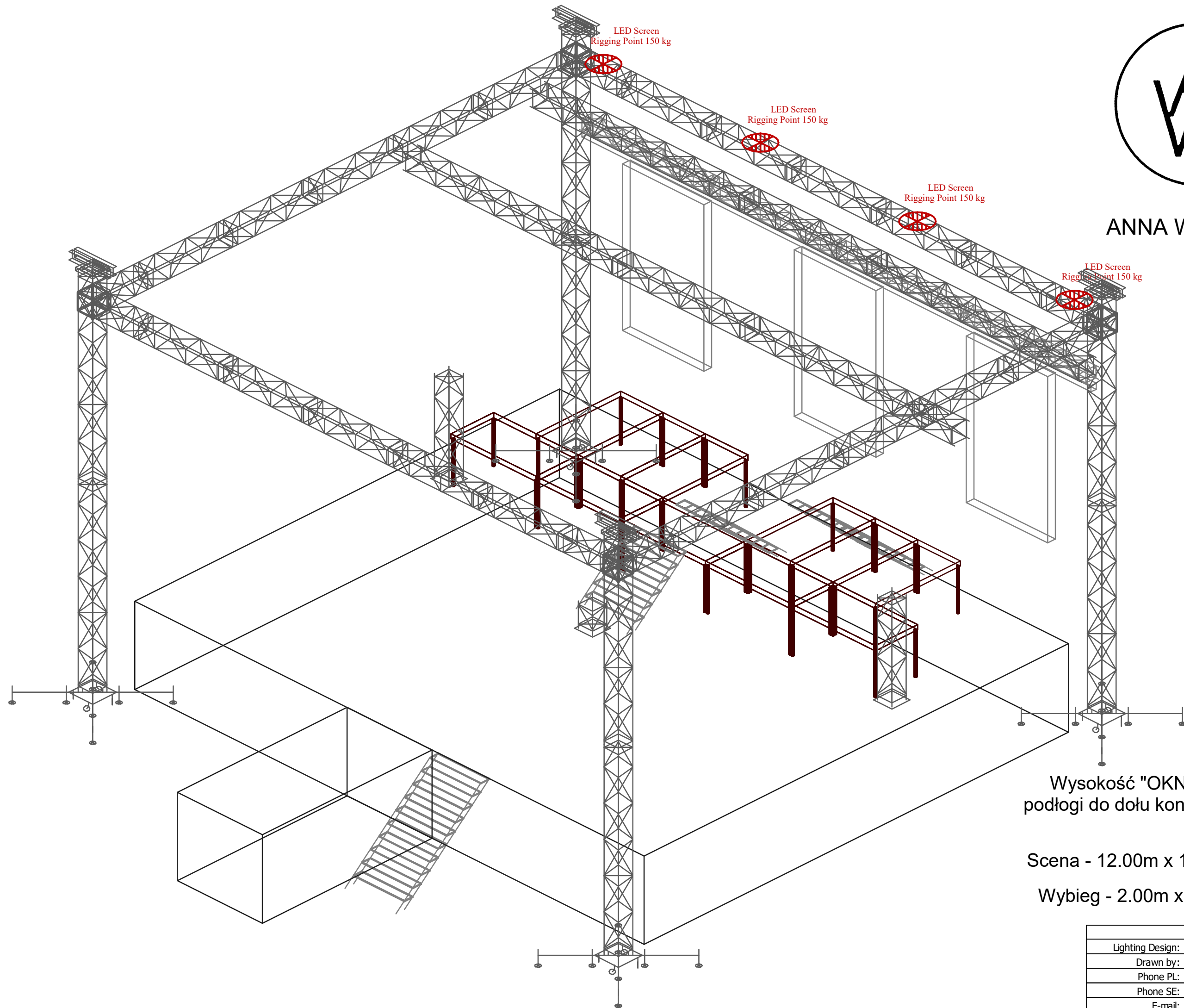
Scena - 12.00m x 10.00m x 1.70m

Wybieg - 2.00m x 4.00m x 1.70m

Lighting Design:	Grzegorz Jolo Barszczewski
Drawn by:	Grzegorz Jolo Barszczewski
Phone PL:	+48 731 580 131
Phone SE:	+46 737 051 856
E-mail:	jolo@ofcourse.com.pl



ANNA WYSZKONI



Wysokość "OKNA SCENY" - od podłogi do dołu konstrukcji - 5.85m

Scena - 12.00m x 10.00m x 1.70m

Wybieg - 2.00m x 4.00m x 1.70m

Lighting Design:	Grzegorz Jolo Barszczewski
Drawn by:	Grzegorz Jolo Barszczewski
Phone PL:	+48 731 580 131
Phone SE:	+46 737 051 856
E-mail:	jolo@ofcourse.com.pl



**ROCK**house

ANNA WYSZKONI

Lp.	Nazwa/Typ	Ilość
1	Martin Mac 700 Profile - 16 bit, 23 chan	12
2	Robe Robin 600 Led Wash - mode 2, 21 chan	15
3	Martin Atomic 3000 - 4 chan	4
4	Showtec Sunstrip Active DMX	18
5	Generic Blinder DWE 4 Lite 650W	5
6	Robert Juliat Cyrano 2500W	1
7	Smoke + Fan - MDG, Uniqua,	4
8	Generic Dimmer	5
9	LEE Colour Filter: 206, 279 - Cyrano	set
10	GrandMA2 Light	1
11	Ground Support 13 m x 13 m x 8 m - Dach	1
12	Alu Truss 13 m	2
13	Alu Truss Tower 2 m	2
14	Alu Truss Tower 0,5 m	1

Powyższa lista sprzętu oraz projekty stanowią załącznik do umowy z zespołem Ani Wyszconi.

Jeżeli chcesz dokonać jakichkolwiek zmian skontaktuj się ze mną przed koncertem.

Wszystkie urządzenia powinny być w 100% sprawne z jednolitymi rodzajami GOBO.

Na scenie przygotuj proszę pięć "punktów" 230V oraz DMX. Znajdziesz je na projekcie.

Odległości między urządzeniami podane są na projekcie. Na mniejszej scenie muszą być proporcjonalnie mniejsze, np. scena zamiast 12m ma 10m to wtedy odległości o 0,2m mniejsze.

Maszyny do dymu obowiązkowo z dodatkowymi wentylatorami - nie wbudowanymi.

Maszyny muszą być na tyle wydajne aby zapewnić gęsty dym na całej scenie.

Nie dopuszczam takiej możliwości aby stanowisko konsoly oświetleniowej oraz Follow Spot umieszczone były na tym samym poziomie co publiczność!!!

**KONSOLETA ORAZ FOLLOW SPOT MUSZĄ STAĆ NA PODEŚCIE (min. 1m wysokości) ODPOWIEDNIO ZABEZPIECZONYM PRZED WPŁYWEM CZYNNIKÓW ATMOSFERYCZNYCH - DESZCZ, WIATR-CENTRALNIE DO OSI SCENY, BEZPOŚREDNIO ZA STANOWISKIEM REALIZACJI DŹWIĘKU**

Do Ground Support technika zespołu podwiesza Ekran LED w czterech punktach po 150 kg każdy.

Wszelkich informacji na temat Ekranu LED udzielą

Tomasz Łysiak +48 692 088 906 oraz Marcin Białek +48 666 043 003

LD:

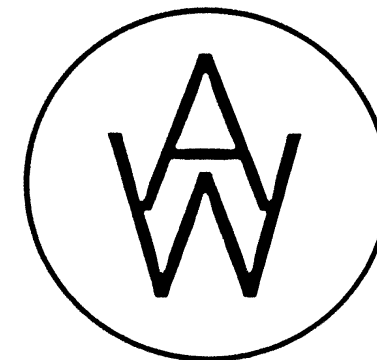
Grzegorz Jolo Barszczewski

+48 731 580 131; +46 737 051 856

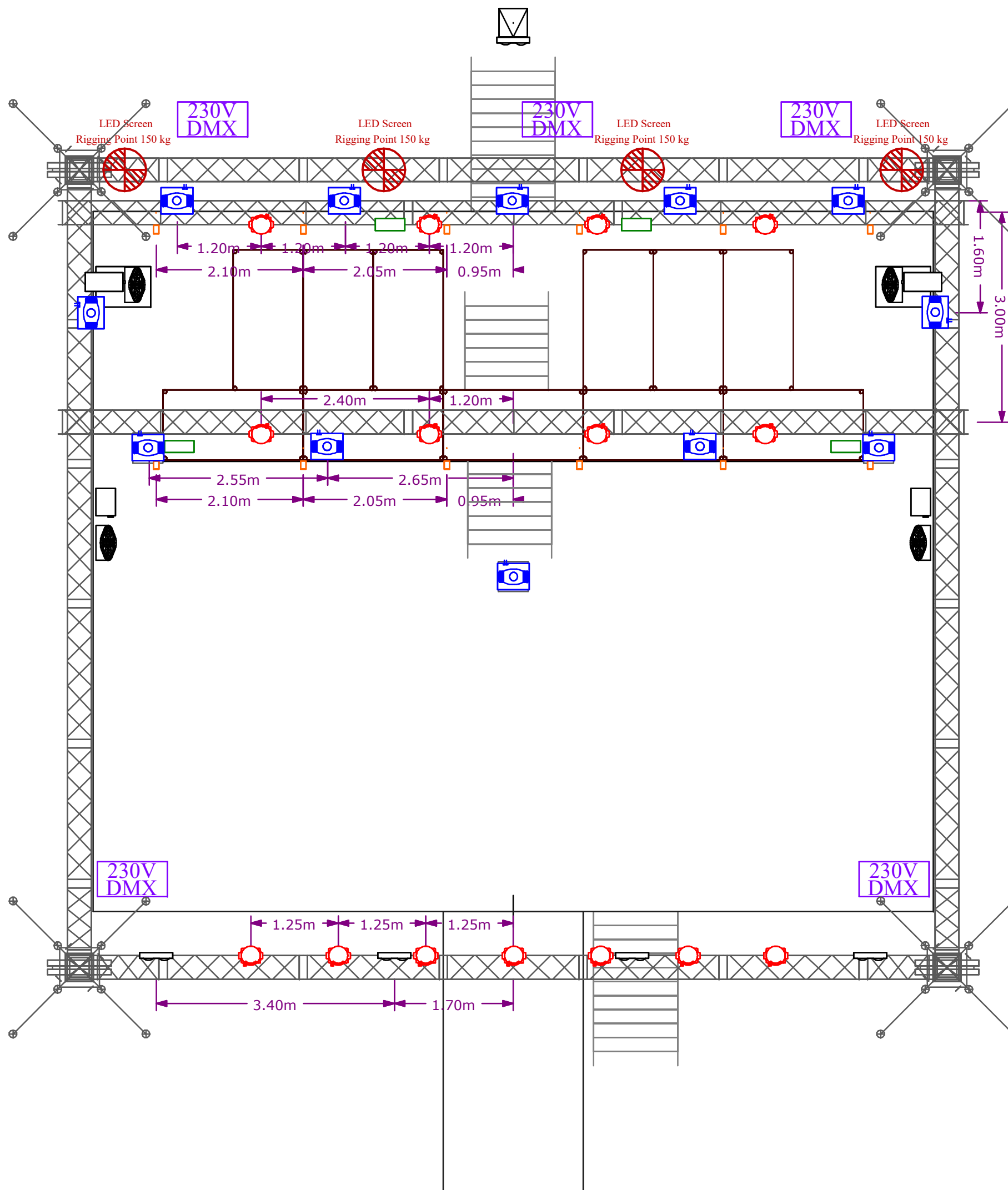
[jolo@ofcourse.com.pl](mailto:jolo@ofcourse.com.pl)

Wszystkie materiały zawarte w tym dokumencie są własnością LD oraz ROCK HOUSE ENTERTAINMENT.

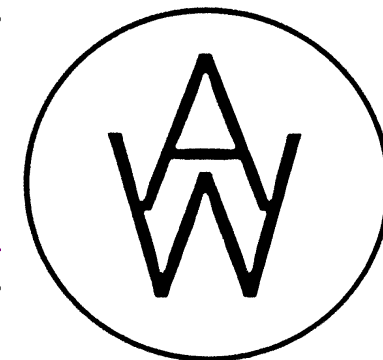
Rozpowszechnianie tego dokumentu bez zezwolenia jest zabronione.



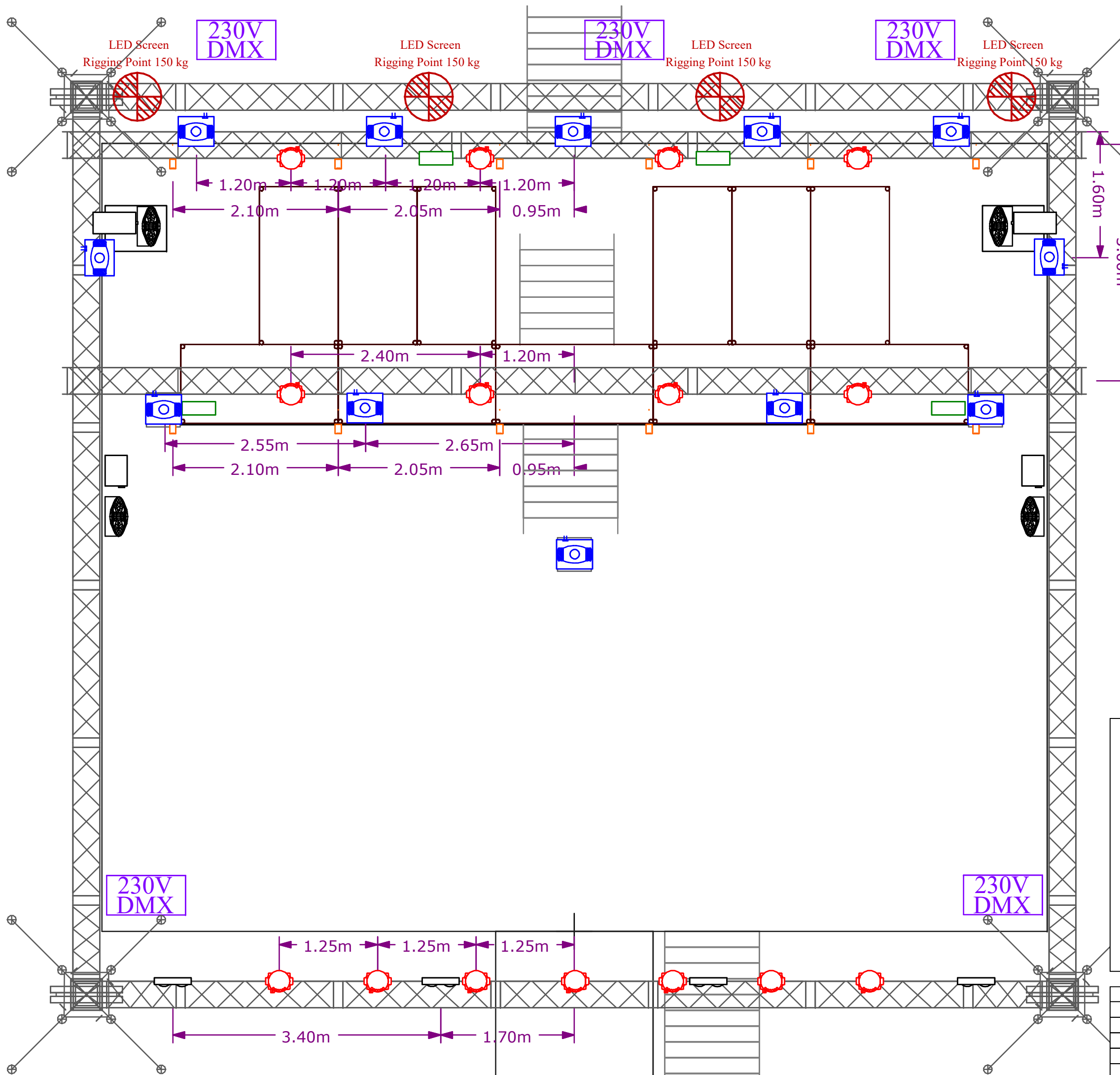
ANNA WYSZKONI



Lighting Design:	Grzegorz Jolo Barszczewski
Drawn by:	Grzegorz Jolo Barszczewski
Phone PL:	+48 731 580 131
Phone SE:	+46 737 051 856
E-mail:	jolo@ofcourse.com.pl



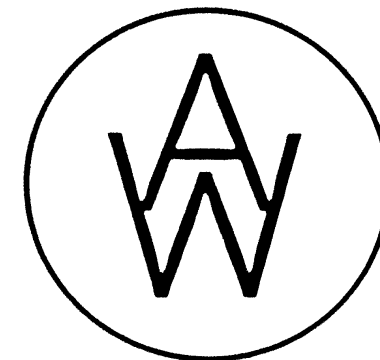
ANNA WYSZKONI



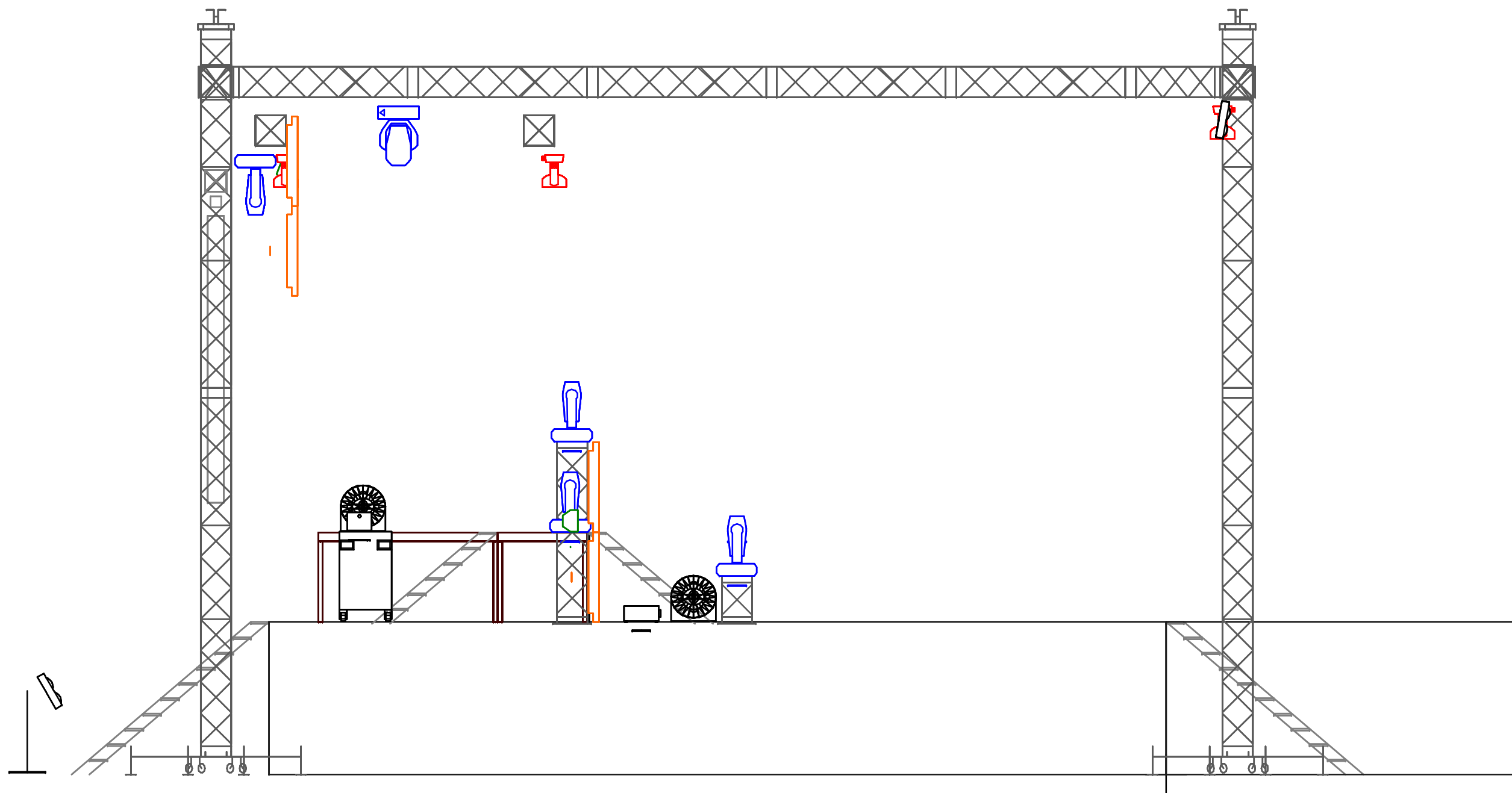
Legend		
Symbol	Name	Count
	Mac 700	12
	Robin LEDWash 600	15
	Atomic 3000	4
	Sunstrip Active DMX	18
	Blinder DWE	5
	Cyrano 2500	1
	MDG	2
	Unique	2

Lighting Design:	Grzegorz Jolo Barszczewski
Drawn by:	Grzegorz Jolo Barszczewski
Phone PL:	+48 731 580 131
Phone SE:	+46 737 051 856
E-mail:	jolo@ofcourse.com.pl



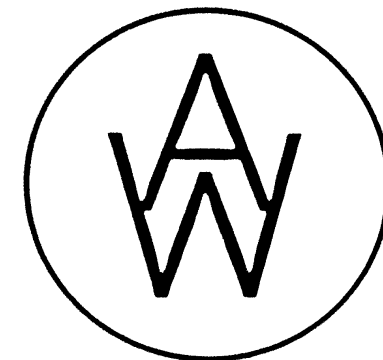


ANNA WYSZKONI

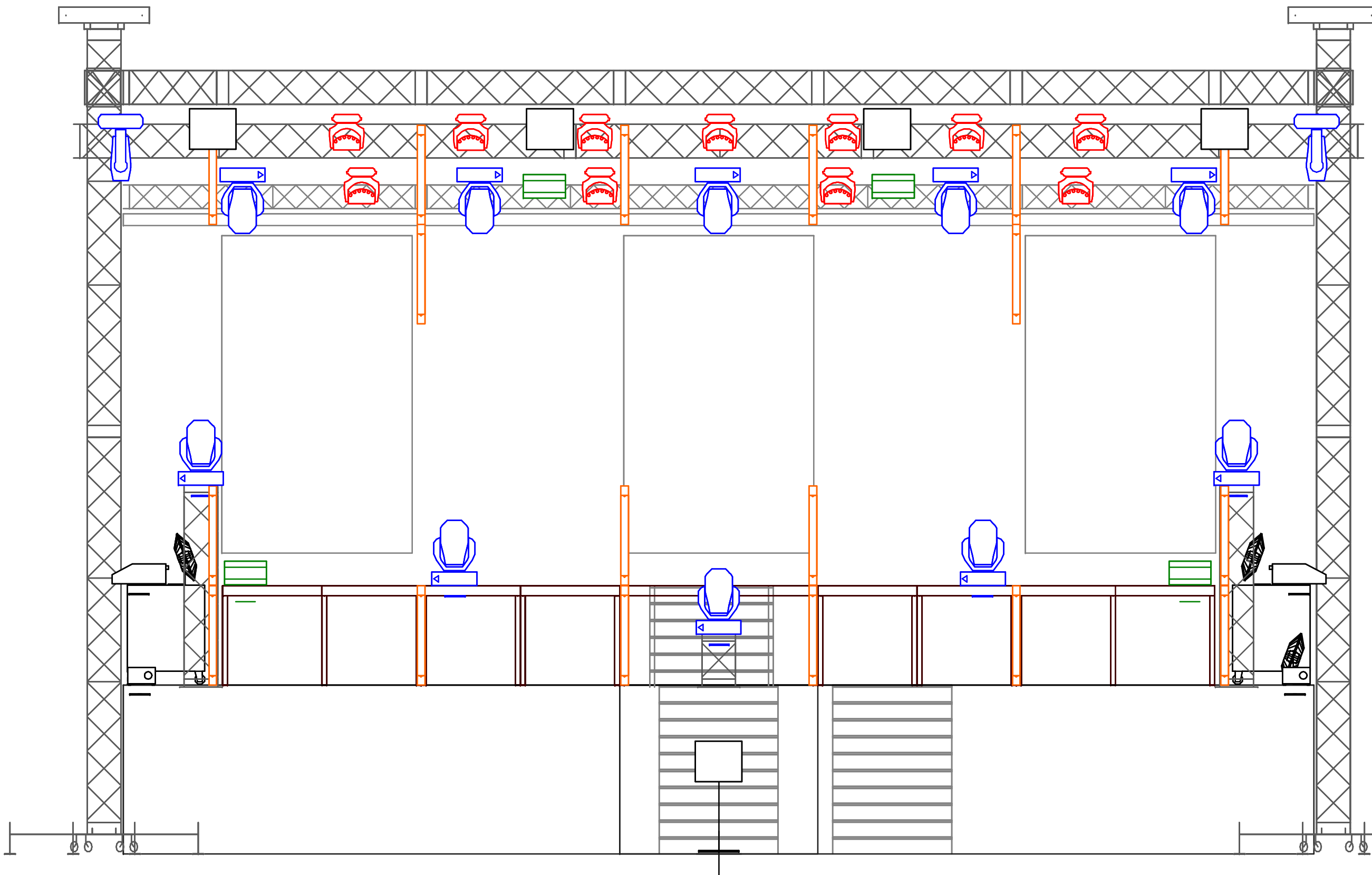


Legend		
Symbol	Name	Count
	Mac 700	12
	Robin LEDWash 600	15
	Atomic 3000	4
	Sunstrip Active DMX	18
	Blinder DWE	5
	Cyrano 2500	1
	MDG	2
	Unique	2

Lighting Design:	Grzegorz Jolo Barszczewski
Drawn by:	Grzegorz Jolo Barszczewski
Phone PL:	+48 731 580 131
Phone SE:	+46 737 051 856
E-mail:	jolo@ofcourse.com.pl

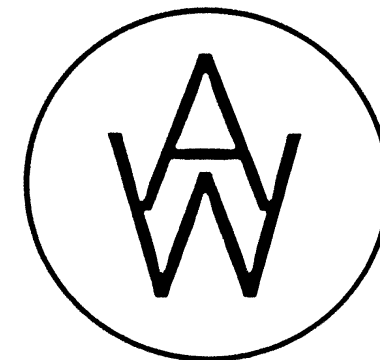


ANNA WYSZKONI

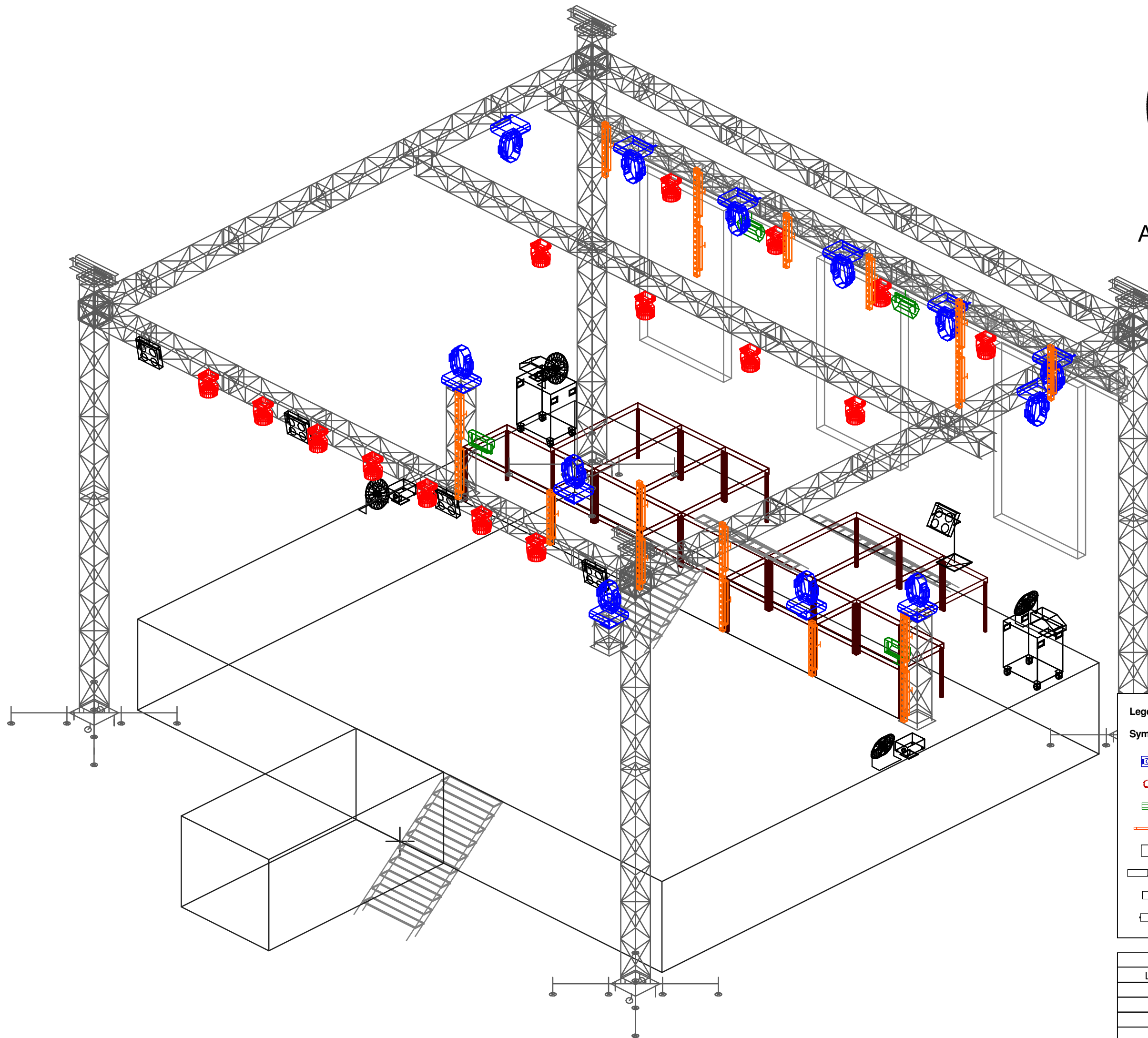


Legend		
Symbol	Name	Count
	Mac 700	12
	Robin LEDWash 600	15
	Atomic 3000	4
	Sunstrip Active DMX	18
	Blinder DWE	5
	Cyrano 2500	1
	MDG	2
	Unique	2

Lighting Design:	Grzegorz Jolo Barszczewski
Drawn by:	Grzegorz Jolo Barszczewski
Phone PL:	+48 731 580 131
Phone SE:	+46 737 051 856
E-mail:	jolo@ofcourse.com.pl



ANNA WYSZKONI



Legend		
Symbol	Name	Count
	Mac 700	12
	Robin LEDWash 600	15
	Atomic 3000	4
	Sunstrip Active DMX	18
	Blinder DWE	5
	Cyrano 2500	1
	MDG	2
	Unique	2

Lighting Design:	Grzegorz Jolo Barszczewski
Drawn by:	Grzegorz Jolo Barszczewski
Phone PL:	+48 731 580 131
Phone SE:	+46 737 051 856
E-mail:	jolo@ofcourse.com.pl

